

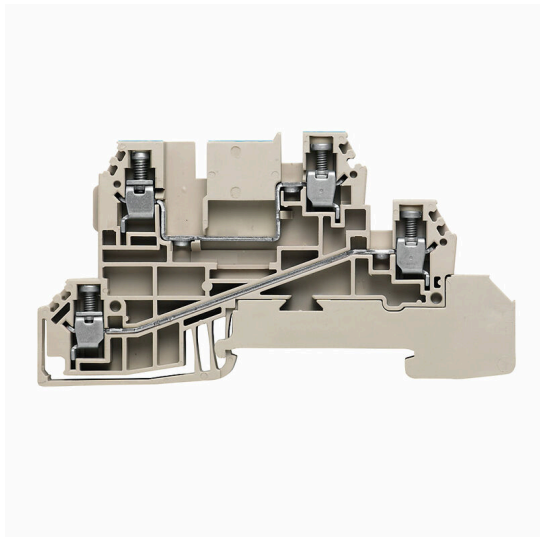
WDL 2.5/N/L**Weidmüller Interface GmbH & Co. KG**

Klingenbergstraße 26

D-32758 Detmold

Germany

www.weidmueller.com

Zdjęcie produktu**Okablowanie instalacji budynkowych**

Oferujemy kompletny system okablowania instalacji budynkowych obejmujący szyny miedziane 10x3 oraz idealnie pozycjonowane komponenty: od zacisków instalacji, zaciskó przewodu neutralnego oraz rozdziału to kompleksowych akcesoriów takich jak szyny magistrali oraz mocowania szyn.

Ogólne dane zamówieniowe

Wersja	Wielopoziomowy blok zaciskowy, złącze śrubowe, Ciemnonieżowy, 2.5 mm ² , 24 A, 400 V, liczba przyłączy: 3, liczba poziomów: 2
Nr zam.	1030000000
Typ	WDL 2.5/N/L
GTIN (EAN)	4008190172947
Ilość	50 szt.
Status dostawy	element wycofywany z produkcji
Dostępne do	2022-12-22T00:00:00+01:00
Produkt alternatywny	WDL 2.5/N/L/PE

WDL 2.5/N/L

Weidmüller Interface GmbH & Co. KG

Klingenbergstraße 26

D-32758 Detmold

Germany

www.weidmueller.com

Dane techniczne

Dopuszczenia

Atesty



ROHS Zgodny

UL File Number Search [Witryna UL](#)

Nr certyfikatu (UR) E60693

Wymiary i masa

Głębokość	48 mm	Głębokość (cale)	1.8898 inch
Wysokość	90 mm	Wysokość (cale)	3.5433 inch
Szerokość	6.1 mm	Szerokość (cale)	0.2402 inch
Masa netto	17.3 g		

Temperatury

Temperatura magazynowania	-25 °C...55 °C	Temperatura otoczenia	-5 °C...40 °C
długotrwała temperatura użytkowa, min.	-50 °C	długotrwała temperatura użytkowa, maks.	120 °C

Zgodność produktu z wymogami środowiska naturalnego

Status zgodności z dyrektywą RoHS	Zgodne, bez wyłączenia
REACH SVHC	Bez SVHC powyżej 0,1 wt%

Informacje ogólne

przekrój przyłączeniowy przewodu AWG, AWG 12 maks.	przekrój przyłącza przewodu AWG, min. AWG 26
Normy IEC 60947-7-1	Szyna montażowa TS 35

dalsze dane techniczne

otwarte strony	z prawej strony	liczba identycznych złączy	1
wersja przetestowana pod kątem eksplozji	Nie	rodzaj montażu	wciskany

dane tworzywa

Materiał podstawowy	Wemid	Barwny	Ciemnobeżowy
Klasa palności wg UL 94	V-0		

dane znamionowe

Przekrój pomiarowy	2.5 mm ²	Napięcie znamionowe	400 V
Znamionowe napięcie stałe	400 V	Znamionowe natężenie prądu	24 A
Prąd przy maksymalnym przewodowaniu	32 A	Normy	IEC 60947-7-1
Rezystancja objętościowa wg IEC 60947-7-x	1.33 mΩ	Znamionowe napięcie udarowe	6 kV
Moc stratna zgodnie z wymaganiami IEC 0.77 W 60947-7-x		Napięcie znamionowe (L / L)	400 V
Napięcie znamionowe (L / N)	250 V	Napięcie znamionowe (L / PE)	250 V
Kategoria przepięciowa	III	Stopień zanieczyszczenia	3

WDL 2.5/N/L

Weidmüller Interface GmbH & Co. KG

Klingenbergstraße 26

D-32758 Detmold

Germany

www.weidmueller.com

Dane techniczne

dane znamionowe wg CSA

Maks. przekrój przewodu (CSA)	12 AWG	Nr certyfikatu (CSA)	12400-296
Napięcie rozm. B (CSA)	300 V	Prąd Gr B (CSA)	10 A
Napięcie rozm. D (CSA)	300 V	Prąd Gr D (CSA)	10 A
Min. przekrój przewodu (CSA)	26 AWG		

dane znamionowe wg UL

Wielkość przewodu Factory wiring max (UR)	12 AWG	Prąd Gr C (UR)	15 A
Napięcie rozm. C (UR)	300 V	Wielkość przewodu Factory wiring min (UR)	26 AWG
Nr certyfikatu (UR)	E60693	Wielkość przewodu Field wiring min (UR)	22 AWG
Wielkość przewodu Field wiring max (UR)	12 AWG		

parametry systemu

Wykonanie	Złącze śrubowe, Złącze L, do przykręcanego połączenia poprzecznego, wolne z jednej strony	niezbędna płyta zamykająca	Tak
Liczba potencjałów	2	liczba poziomów	2
liczba zacisków na poziom poziomy wewnętrznie zmostkowane	2	Liczba potencjałów w rzędzie	1
Szyna montażowa	Nie	Przyłącze PE	Nie
Funkcja PE	TS 35	Funkcja N	Tak
	Nie	Funkcja PEN	Nie

przewody zaciskane (złącze wymiarowane)

sprawdzian trzpieniowy wg 60 947-1	A3
przekrój przyłączeniowy przewodu AWG, AWG 12 maks.	
kierunek podłączenia	z boku
Moment obrotowy dociągający, maks.	0.6 Nm
Moment obrotowy dociągający, min.	0.4 Nm
Długość odizolowania	8 mm
Rodzaj przyłącza	złącze śrubowe
liczba przyłączy	3
Zakres zaciskania, maks.	4 mm ²
Zakres zaciskania, min.	0.13 mm ²
śruba dociskowa	M 2,5
Wielkość ostrza	0,6 x 3,5 mm
przekrój przyłącza przewodu AWG, min.	AWG 26
Przekrój przyłącza przewodu, cienki przewód wielodrutowy z tulejkami kablowymi DIN 46228/4, maks.	4 mm ²
Przekrój przyłącza przewodu, cienki przewód wielodrutowy z tulejkami kablowymi DIN 46228/4, min.	0.5 mm ²
Przekrój przyłącza przewodu, cienki przewód wielodrutowy z tulejkami kablowymi DIN 46228/1, maks.	2.5 mm ²
Przekrój przyłącza przewodu, cienki przewód wielodrutowy z tulejkami kablowymi DIN 46228/1, min.	0.5 mm ²
Przekrój przyłącza przewodu, z cienkiego 4 mm ² drutu, maks.	

WDL 2.5/N/L

Weidmüller Interface GmbH & Co. KG

Klingenbergstraße 26

D-32758 Detmold

Germany

www.weidmueller.com

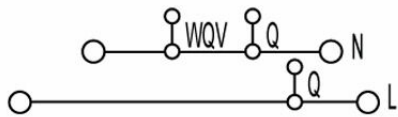
Dane techniczne

Przekrój przyłącza przewodu, cienki przewód wielodrutowy, min.	0.5 mm ²																																																								
Maks. przekrój przyłącza, przewód wielodrutowy, maks.	4 mm ²																																																								
Maks. przekrój przyłącza, przewód wielodrutowy, min.	1.5 mm ²																																																								
stopień momentu obrotowego z wkrętakiem elektrycznym Typ DMS	1																																																								
Przekrój przyłącza przewodów, przewód jednodrutowy, maks.	4 mm ²																																																								
Przekrój przyłącza przewodów, przewód jednodrutowy, min.	0.5 mm ²																																																								
Zaciskany przewód	<table border="1"> <thead> <tr> <th>Dane przyłącza</th> <th>Złącze śrubowe</th> </tr> </thead> <tbody> <tr> <td rowspan="4">Przekrój poprzeczny przyłączanego przewodu</td> <td>Typ</td> <td>jednodrutowe, H05(07) V-U</td> </tr> <tr> <td>min.</td> <td>0.5 mm²</td> </tr> <tr> <td>maks.</td> <td>4 mm²</td> </tr> <tr> <td>znamionowy</td> <td>2.5 mm²</td> </tr> <tr> <td rowspan="4">przewód i końcówka tulejkowa</td> <td rowspan="2">Długość zdejmowania izolacji</td> <td>min. 8 mm</td> </tr> <tr> <td>maks. 8 mm</td> </tr> <tr> <td rowspan="2">Moment dokręcający</td> <td>min. 0.4 Nm</td> </tr> <tr> <td>maks. 0.6 Nm</td> </tr> <tr> <td colspan="2">Dane przyłącza</td> <td>Złącze śrubowe</td> </tr> <tr> <td rowspan="4">Przekrój poprzeczny przyłączanego przewodu</td> <td>Typ</td> <td>wielodrutowe, H07V-R</td> </tr> <tr> <td>min.</td> <td>1.5 mm²</td> </tr> <tr> <td>maks.</td> <td>4 mm²</td> </tr> <tr> <td>znamionowy</td> <td>2.5 mm²</td> </tr> <tr> <td rowspan="4">przewód i końcówka tulejkowa</td> <td rowspan="2">Długość zdejmowania izolacji</td> <td>min. 8 mm</td> </tr> <tr> <td>maks. 8 mm</td> </tr> <tr> <td rowspan="2">Moment dokręcający</td> <td>min. 0.4 Nm</td> </tr> <tr> <td>maks. 0.6 Nm</td> </tr> <tr> <td colspan="2">Dane przyłącza</td> <td>Złącze śrubowe</td> </tr> <tr> <td rowspan="4">Przekrój poprzeczny przyłączanego przewodu</td> <td>Typ</td> <td>cienkodrutowe, H05(07) V-K</td> </tr> <tr> <td>min.</td> <td>0.5 mm²</td> </tr> <tr> <td>maks.</td> <td>4 mm²</td> </tr> <tr> <td>znamionowy</td> <td>2.5 mm²</td> </tr> <tr> <td rowspan="4">przewód i końcówka tulejkowa</td> <td rowspan="2">Długość zdejmowania izolacji</td> <td>min. 8 mm</td> </tr> <tr> <td>maks. 8 mm</td> </tr> <tr> <td rowspan="2">Moment dokręcający</td> <td>min. 0.4 Nm</td> </tr> <tr> <td>maks. 0.6 Nm</td> </tr> </tbody> </table>	Dane przyłącza	Złącze śrubowe	Przekrój poprzeczny przyłączanego przewodu	Typ	jednodrutowe, H05(07) V-U	min.	0.5 mm ²	maks.	4 mm ²	znamionowy	2.5 mm ²	przewód i końcówka tulejkowa	Długość zdejmowania izolacji	min. 8 mm	maks. 8 mm	Moment dokręcający	min. 0.4 Nm	maks. 0.6 Nm	Dane przyłącza		Złącze śrubowe	Przekrój poprzeczny przyłączanego przewodu	Typ	wielodrutowe, H07V-R	min.	1.5 mm ²	maks.	4 mm ²	znamionowy	2.5 mm ²	przewód i końcówka tulejkowa	Długość zdejmowania izolacji	min. 8 mm	maks. 8 mm	Moment dokręcający	min. 0.4 Nm	maks. 0.6 Nm	Dane przyłącza		Złącze śrubowe	Przekrój poprzeczny przyłączanego przewodu	Typ	cienkodrutowe, H05(07) V-K	min.	0.5 mm ²	maks.	4 mm ²	znamionowy	2.5 mm ²	przewód i końcówka tulejkowa	Długość zdejmowania izolacji	min. 8 mm	maks. 8 mm	Moment dokręcający	min. 0.4 Nm	maks. 0.6 Nm
Dane przyłącza	Złącze śrubowe																																																								
Przekrój poprzeczny przyłączanego przewodu	Typ	jednodrutowe, H05(07) V-U																																																							
	min.	0.5 mm ²																																																							
	maks.	4 mm ²																																																							
	znamionowy	2.5 mm ²																																																							
przewód i końcówka tulejkowa	Długość zdejmowania izolacji	min. 8 mm																																																							
		maks. 8 mm																																																							
	Moment dokręcający	min. 0.4 Nm																																																							
		maks. 0.6 Nm																																																							
Dane przyłącza		Złącze śrubowe																																																							
Przekrój poprzeczny przyłączanego przewodu	Typ	wielodrutowe, H07V-R																																																							
	min.	1.5 mm ²																																																							
	maks.	4 mm ²																																																							
	znamionowy	2.5 mm ²																																																							
przewód i końcówka tulejkowa	Długość zdejmowania izolacji	min. 8 mm																																																							
		maks. 8 mm																																																							
	Moment dokręcający	min. 0.4 Nm																																																							
		maks. 0.6 Nm																																																							
Dane przyłącza		Złącze śrubowe																																																							
Przekrój poprzeczny przyłączanego przewodu	Typ	cienkodrutowe, H05(07) V-K																																																							
	min.	0.5 mm ²																																																							
	maks.	4 mm ²																																																							
	znamionowy	2.5 mm ²																																																							
przewód i końcówka tulejkowa	Długość zdejmowania izolacji	min. 8 mm																																																							
		maks. 8 mm																																																							
	Moment dokręcający	min. 0.4 Nm																																																							
		maks. 0.6 Nm																																																							

Klasyfikacje

ETIM 8.0	EC001329	ETIM 9.0	EC001329
ETIM 10.0	EC001329	ECLASS 14.0	27-25-01-10
ECLASS 15.0	27-25-01-10		

Rysunki



WDL 2.5/N/L

Weidmüller Interface GmbH & Co. KG

Klingenbergstraße 26

D-32758 Detmold

Germany

www.weidmueller.com

Akcesoria

Trzymacz



Aby zagwarantować trwale bezpieczne osadzenie w szynie nośnej i zapobiec wypadnięciu, Weidmüller wprowadził do programu końcówki kątowe. Dostępne są wersje ze śrubą i bezśrubowe. Na trzymaczach można umieszczać oznaczniki, również dla oznaczeń grupowych. Istnieje też możliwość mocowania wtyczek kontrolnych.

Ogólne dane zamówieniowe

Typ	Q 2 WDL2.5S	Wersja
Nr zam.	1071500000	Złącze krosujące (terminal), przykręcany, żółty, 24 A, Liczba biegunów:
GTIN (EAN)	4008190424930	2, Raster w mm (P): 6.10, Izolowany: Tak, Szerokość: 4 mm
Ilość	50 ST	

Mostki poprzeczne

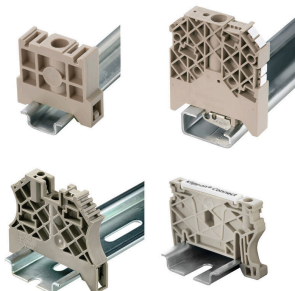


Rozdział lub mnożenie potencjału do przylegających złączek odbywa się za pomocą mostków poprzecznych. Unika się dodatkowej pracy wymaganej do wykonania okablowania. Nawet w przypadku uszkodzenia biegunów nadal zapewniona jest niezawodność styku w złączkach. Nasza oferta obejmuje mostki poprzeczne wtykowe i wkręcane do złączek modułowych.

Ogólne dane zamówieniowe

Typ	Q 3 WDL2.5S	Wersja
Nr zam.	1071600000	Złącze krosujące (terminal), przykręcany, żółty, 24 A, Liczba biegunów:
GTIN (EAN)	4008190424923	3, Raster w mm (P): 6.10, Izolowany: Tak, Szerokość: 4 mm
Ilość	50 ST	
Typ	Q 4 WDL2.5S	Wersja
Nr zam.	1071700000	Złącze krosujące (terminal), przykręcany, żółty, 24 A, Liczba biegunów:
GTIN (EAN)	4008190424916	4, Raster w mm (P): 6.10, Izolowany: Tak, Szerokość: 4 mm
Ilość	50 ST	

Trzymacz



Aby zagwarantować trwale bezpieczne osadzenie w szynie nośnej i zapobiec wypadnięciu, Weidmüller wprowadził do programu końcówki kątowe. Dostępne są wersje ze śrubą i bezśrubowe. Na trzymaczach można umieszczać oznaczniki, również dla oznaczeń grupowych. Istnieje też możliwość mocowania wtyczek kontrolnych.

WDL 2.5/N/L

Weidmüller Interface GmbH & Co. KG
Klingenbergstraße 26
D-32758 Detmold
Germany

www.weidmueller.com

Akcesoria

Ogólne dane zamówieniowe

Typ	Q 10 WDL2.5S	Wersja
Nr zam.	1071800000	Złącze krosujące (terminal), przykręcany, żółty, 24 A, Liczba biegunów:
GTIN (EAN)	4008190424893	10, Raster w mm (P): 6.10, Izolowany: Tak, Szerokość: 4 mm
Ilość	20 ST	
Typ	Q 20 WDL2.5S	Wersja
Nr zam.	1074200000	Złącze krosujące (terminal), przykręcany, żółty, 24 A, Liczba biegunów:
GTIN (EAN)	4008190910501	20, Raster w mm (P): 6.10, Izolowany: Tak, Szerokość: 4 mm
Ilość	20 ST	

Płytki zamykające i płytki separacyjne

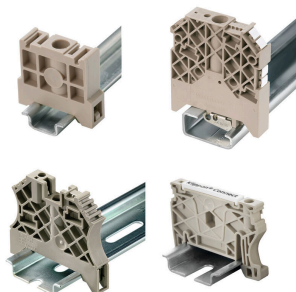


Płytki separacyjne i płyty zamykające są niezbędnymi akcesoriami dla złączek szeregowych. Płytki separacyjne zapewniają optyczną i elektryczną separację poszczególnych potencjałów i grup funkcjonalnych, zwiększając bezpieczeństwo i zapewniając przejrzystą strukturę wewnątrz szafy sterującej. Płyta zamykająca zamyka rząd złączek szeregowych po bokach, chroniąc je przed kontaktem z częściami pod napięciem i gwarantując czyste, stabilne wykończenie. Oba komponenty są precyzyjnie dopasowane do odpowiednich serii złączek szeregowych firmy Weidmüller, przyczyniając się do bezpiecznego, zgodnego z przepisami i profesjonalnego okablowania.

Ogólne dane zamówieniowe

Typ	WAP WDL2.5	Wersja
Nr zam.	1067800000	Płytko końcowa do złączek, Ciemnoniebieski, Wysokość: 90 mm,
GTIN (EAN)	4008190172183	Szerokość: 1.5 mm, V-0, Wemid, zatraskowe: Nie
Ilość	20 ST	
Typ	WHP WDL2.5/S BL	Wersja
Nr zam.	1067980000	Płytko końcowa i dzieląca styków, niebieski, Wysokość: 84.5 mm,
GTIN (EAN)	4008190022440	Szerokość: 2 mm, V-0, Wemid
Ilość	20 ST	

Trzymacz



Aby zagwarantować trwale bezpieczne osadzenie w szynie nośnej i zapobiec wypadnięciu, Weidmüller wprowadził do programu końcówki kątowe. Dostępne są wersje ze śrubą i bezśrubowe. Na trzymaczach można umieszczać oznaczniki, również dla oznaczeń grupowych. Istnieje też możliwość mocowania wtyczek kontrolnych.

Ogólne dane zamówieniowe

Typ	WEW 35/2	Wersja
Nr zam.	1061200000	Wspornik końcowy, Ciemnoniebieski, TS 35, HB, Wemid, Szerokość: 8
GTIN (EAN)	4008190030230	mm, 100 °C
Ilość	50 ST	

WDL 2.5/N/L

Weidmüller Interface GmbH & Co. KG
Klingenbergstraße 26
D-32758 Detmold
Germany

www.weidmueller.com

Akcesoria

Kombinowane narzędzie do skręcania i cięcia „Swift® CS”

Kombinowane narzędzie do cięcia i ściągania izolacji Swift® CS i zestaw Swift® CS do cięcia i ściągania izolacji bez zaciskania kabli miedzianych jednodrutowych do 1,5 mm² i cienkodrutowych do 2,5 mm².

Ogólne dane zamówieniowe

Typ	SWIFTY CS SET	Wersja
Nr zam.	9006060000	narzędzie do cięcia i wkręcania, Obcinaczki na jedną rękę
GTIN (EAN)	4032248257638	
Ilość	1 ST	

Wkrętaki z końcówką płaską



Wkrętak do śrub rowkowych z izolacją VDE, SDI DIN 7437, ISO 2380/2, napęd zgodny z DIN 5264, ISO 2380/1, rękojeść SoftFinish

Ogólne dane zamówieniowe

Typ	SDIS 0.6X3.5X100	Wersja
Nr zam.	9008390000	Wkrętak, Wkrętak
GTIN (EAN)	4032248056354	
Ilość	1 ST	

WDL 2.5/N/L

Weidmüller Interface GmbH & Co. KG

Klingenbergstraße 26

D-32758 Detmold

Germany

www.weidmueller.com

Akcesoria

neutralna



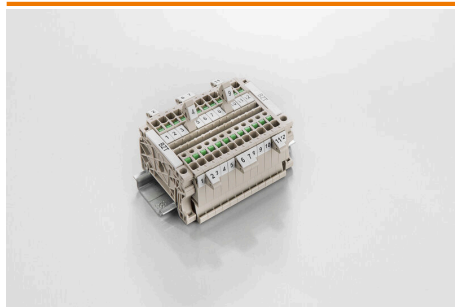
Dekafix (DEK) jest uniwersalnym oznaczniakiem do wszystkich przewodów oraz wtyków, a także podzespołów elektronicznych. System jest idealny do krótkich sekwencji numerycznych oraz pasuje do szerokiego asortymentu fabrycznie zadrukowanych oznaczniaków.

Paski umożliwiające szybkie instalowanie, wymagające tylko jednej operacji. Druk jest wyraźnie czytelny, kontrastowy i dostępny w różnych szerokościach. Szeroki asortyment oznaczniaków gotowych do użycia Paski umożliwiające szybkie instalowanie Oznaczniaki złącz, pasujące do wszystkich złącz kablowych Weidmüller Dostępne jako niewypełnione karty MultiCard lub karty ze standardowym nadrukiem Do nadruku na zamówienie: Prosimy o przesłanie pliku z oprogramowaniem etykietującym M-Print PRO lub M-Print PRO Online (bez instalacji) zgodnie z naszymi specyfikacjami etykietowania.

Ogólne dane zamówieniowe

Typ	DEK 5/5 MC NE WS	Wersja
Nr zam.	1609801044	Dekafix, Znakowanie zacisków, 5 x 5 mm, Raster w mm (P): 5.00
GTIN (EAN)	4008190397111	Weidmueller, biały
Ilość	1000 ST	
Typ	WS 8/5 MC NE WS	Wersja
Nr zam.	1640740000	WS, Znakowanie zacisków, 8 x 5 mm, Raster w mm (P): 5.00
GTIN (EAN)	4008190279103	Weidmueller, Allen-Bradley, biały
Ilość	720 ST	

Uchwyt znaczników



Uchwyty oznaczniaków oferują możliwość dodatkowego montażu standardowych oznaczniaków o rozstawie 5 lub 5,1 mm. Uchwyty kątowe mogą być opcjonalnie łączone zatrzaskowo i mogą być montowane we wszystkich standardowych kanałach znakowania modułowych listew zaciskowych Klippon® Connect. Pasujące typy oznaczniaków można znaleźć w odpowiednich akcesoriach uchwytu oznaczniaka.

Ogólne dane zamówieniowe

Typ	BZT 1 WS 10/5	Wersja
Nr zam.	1805490000	Akcesoria, Element do umieszczenia oznakowania
GTIN (EAN)	4032248270231	
Ilość	100 ST	
Typ	BZT 1 ZA WS 10/5	Wersja
Nr zam.	1805520000	Akcesoria, Element do umieszczenia oznakowania
GTIN (EAN)	4032248270248	
Ilość	100 ST	

WDL 2.5/N/L

Weidmüller Interface GmbH & Co. KG

Klingenbergstraße 26

D-32758 Detmold

Germany

www.weidmueller.com

Akcesoria

WS 8/5



WS/ DEK

W oznaczniakach złącz MultiMark DEK/WS zastosowano innowacyjne tworzywo kompozytowe składające się z dwóch komponentów. Twarda część dolna znacznika pewnie osiada na złączu i bezpiecznie zamyka się dzięki zatraskowi. Elastyczne wykończenie powierzchni znacznika znacznie ułatwia zamontowanie oznaczniaka. Ten specjalnie dziurkowany materiał umożliwi naciągnięcie pasków pozwalające skompensować nieznaczne rozrzuty rozstawów/odstępów, które mają tendencję do kumulowania się, szczególnie w przypadku długich bloków zaciskowych. Kolejną zaletą to znakomita możliwość zadruku powierzchni - materiał gwarantuje, że oznaczenia są trwałe i odporne na ścieranie. Rozdzielczość druku 300 dpi przekłada się też na dobrą czytelność napisów.

Państwa korzyści dzięki MultiMark

- Kompatybilne z modułowymi blokami zacisków Weidmüller
- Mocny chwyt i trwały nadruk
- Ciągłe paski oszczędzają czas podczas montażu
- Łatwe mocowanie dzięki innowacyjnemu materiałowi kompozytowemu
- Duża etykieta zapewniająca optymalną czytelność
- Szeroki zakres uniwersalności ze względu na niezależność od producenta

Ogólne dane zamówieniowe

Typ	WS 8/5 MM WS	Wersja	
Nr zam.	2007150000	WS, Znakowanie zacisków, 8 x 5 mm, Weidmueller, biały	
GTIN (EAN)	4050118392029		
Ilość	800 ST		

Mostki poprzeczne



Rozdział lub mnożenie potencjału do przylegających złączek odbywa się za pomocą mostków poprzecznych. Unika się dodatkowej pracy wymaganej do wykonania okablowania. Nawet w przypadku uszkodzenia biegunów nadal zapewniona jest niezawodność styku w złączkach. Nasza oferta obejmuje mostki poprzeczne wtykowe i wkręcane do złączek modułowych.

Ogólne dane zamówieniowe

Typ	WQV 4/10	Wersja	
Nr zam.	1052060000	Złącze krosujące (terminal), przykręcany, żółty, 41 A, Liczba biegunów:	
GTIN (EAN)	4008190054687	10, Raster w mm (P): 6.10, Izolowany: Tak, Szerokość: 7.6 mm	
Ilość	20 ST		
Typ	WQV 4/2	Wersja	
Nr zam.	1051960000	Złącze krosujące (terminal), przykręcany, żółty, 41 A, Liczba biegunów:	
GTIN (EAN)	4008190026486	2, Raster w mm (P): 6.10, Izolowany: Tak, Szerokość: 10.6 mm	
Ilość	50 ST		

WDL 2.5/N/L

Weidmüller Interface GmbH & Co. KG
 Klingenbergstraße 26
 D-32758 Detmold
 Germany

www.weidmueller.com

Akcesoria

Typ	WQV 4/3	Wersja
Nr zam.	1054560000	Złącze krosujące (terminal), przykręcany, żółty, 41 A, Liczba biegunów:
GTIN (EAN)	4008190168971	3, Raster w mm (P): 6.10, Izolowany: Tak, Szerokość: 7.6 mm
Ilość	50 ST	
Typ	WQV 4/4	Wersja
Nr zam.	1054660000	Złącze krosujące (terminal), przykręcany, żółty, 41 A, Liczba biegunów:
GTIN (EAN)	4008190095758	4, Raster w mm (P): 6.10, Izolowany: Tak, Szerokość: 7.6 mm
Ilość	50 ST	
Typ	WQV 4/5	Wersja
Nr zam.	1057860000	Złącze krosujące (terminal), przykręcany, żółty, 41 A, Liczba biegunów:
GTIN (EAN)	4008190067380	5, Raster w mm (P): 6.10, Izolowany: Tak, Szerokość: 7.6 mm
Ilość	10 ST	
Typ	WQV 4/6	Wersja
Nr zam.	1057160000	Złącze krosujące (terminal), przykręcany, żółty, 41 A, Liczba biegunów:
GTIN (EAN)	4008190172008	6, Raster w mm (P): 6.10, Izolowany: Tak, Szerokość: 7.6 mm
Ilość	10 ST	
Typ	WQV 4/7	Wersja
Nr zam.	1057260000	Złącze krosujące (terminal), przykręcany, żółty, 41 A, Liczba biegunów:
GTIN (EAN)	4008190092139	7, Raster w mm (P): 6.10, Izolowany: Tak, Szerokość: 7.6 mm
Ilość	10 ST	