

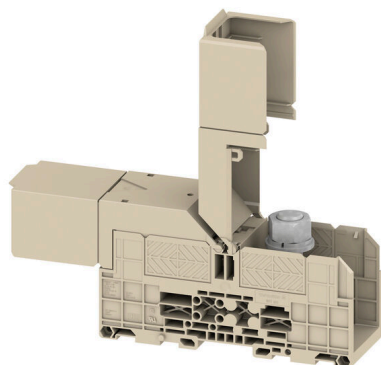
**WFF 300/AH****Weidmüller Interface GmbH & Co. KG**

Klingenbergstraße 26

D-32758 Detmold

Germany

www.weidmueller.com



Przesyłanie zasilania, sygnałów i danych, jest klasycznym wymogiem w elektrotechnice i prefabrykacji rozdzielnic. Materiał izolacyjny, technologia łączeniowa i konstrukcja złązek, są właściwościami różnicującymi. Złączki szeregowo przelotowe nadają się do łączenia i/lub podłączenia jednego bądź kilku przewodów. Mogą mieć jeden lub więcej poziomów połączeń z tym samym potencjałem lub izolowanych od siebie.

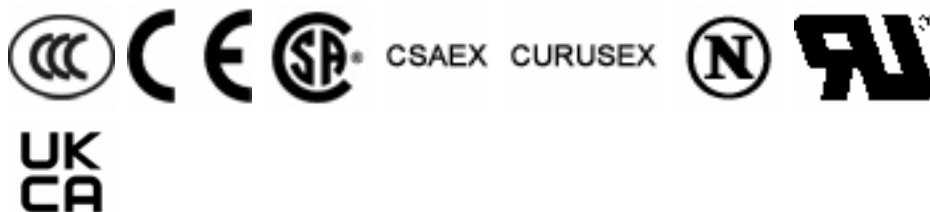
**Ogólne dane zamówieniowe**

Wersja	Zaciski śrubowe (złączki specjalne), Przelotowa rzędowa listwa zaciskowa, Przekrój pomiarowy: 300 mm <sup>2</sup> , Przyłącze sworzniowe
Nr zam.	<a href="#">1029700000</a>
Typ	WFF 300/AH
GTIN (EAN)	4008190088347
Ilość	2 szt.

## Dane techniczne

## Dopuszczenia

Atesty



ROHS	Zgodny
UL File Number Search	<a href="#">Witryna UL</a>
Nr certyfikatu (UR)	E60693
Nr certyfikatu (cURusEX)	E184763

## Wymiary i masa

Głębokość	85.5 mm	Głębokość (cale)	3.3661 inch
Głębokość wraz z szyną DIN	94 mm	Wysokość	163 mm
Wysokość (cale)	6.4173 inch	Szerokość	55 mm
Szerokość (cale)	2.1654 inch	Masa netto	592.51 g

## Temperatury

Temperatura magazynowania	-25 °C...55 °C	Temperatura otoczenia	-5 °C...40 °C
długotrwała temperatura użytkowa, min.	-50 °C	długotrwała temperatura użytkowa, maks.	120 °C

## Zgodność produktu z wymogami środowiska naturalnego

Status zgodności z dyrektywą RoHS	Zgodne, bez wyłączenia
REACH SVHC	Bez SVHC powyżej 0,1 wt%

## Dane znamionowe IECEx/ATEX

Oznakowanie EN 60079-7	Ex eb II C Gb	Etykieta Ex 2014/34/WE	II 2 G D
------------------------	---------------	------------------------	----------

## Informacje ogólne

przekrój przyłącza przewodu AWG, min.	AWG 4	Normy	IEC 60947-7-1
Szyna montażowa	TS 35		

## dalsze dane techniczne

otwarte strony	zamknięta	liczba identycznych złączy	1
wersja przetestowana pod kątem eksplozji	Tak	rodzaj montażu	wciskany

## dane tworzywa

Materiał podstawowy	Wemid	Barwny	Ciemenobezowy
Klasa palności wg UL 94	V-0		

## dane znamionowe

Przekrój pomiarowy	300 mm <sup>2</sup>	Napięcie znamionowe	1000 V
Znamionowe napięcie stałe	1500 V	Znamionowe natężenie prądu	520 A

## WFF 300/AH

Weidmüller Interface GmbH &amp; Co. KG

Klingenbergstraße 26

D-32758 Detmold

Germany

www.weidmueller.com

## Dane techniczne

Prąd przy maksymalnym przewodowaniu	520 A	Normy	IEC 60947-7-1
Rezystancja objętościowa wg IEC 60947-7-x	0.06 mΩ	Znamionowe napięcie udarowe	8 kV
Moc stratna zgodnie z wymaganiami IEC 16.64 W 60947-7-x		Stopień zanieczyszczenia	3

## dane znamionowe wg CSA

Maks. przekrój przewodu (CSA)	600 kcmil	Napięcie rozm. C (CSA)	600 V
Prąd Gr C (CSA)	510 A	Nr certyfikatu (CSA)	200039-1244019
Min. przekrój przewodu (CSA)	6 AWG		

## dane znamionowe wg UL

Wielkość przewodu Factory wiring max (UR)	600 kcmil	Prąd Gr C (UR)	500 A
Napięcie rozm. C (UR)	1000 V	Wielkość przewodu Factory wiring min (UR)	6 AWG
Nr certyfikatu (UR)	E60693	Wielkość przewodu Field wiring min (UR)	6 AWG
Wielkość przewodu Field wiring max (UR)	600 kcmil		

## parametry systemu

niezbędna płyta zamykająca	Nie	Liczba potencjałów	1
liczba poziomów	1	liczba zacisków na poziom	2
poziomy wewnętrznie zmostkowane	Nie	Przyłącze PE	Nie
Szyna montażowa	TS 35		

## przewody zaciskane (złącze wymiarowane)

Końcówka przewodu DIN 46 234	25...240 mm <sup>2</sup>	Końcówka przewodu DIN 46 235	50...300 mm <sup>2</sup>
kierunek podłączenia	z boku	Moment obrotowy dociągający, maks.	60 Nm
Moment obrotowy dociągający, min.	25 Nm	Rodzaj przyłącza	Przyłącze sworzniowe
liczba przyłączy	2	Zakres zaciskania, maks.	300 mm <sup>2</sup>
Zakres zaciskania, min.	25 mm <sup>2</sup>	przekrój przyłącza przewodu AWG, min.	AWG 4
Przekrój przyłącza przewodu, cienki przewód wielodrutowy z tulejkami kablowymi DIN 46228/4, min.	25 mm <sup>2</sup>	Przekrój przyłącza przewodu, cienki przewód wielodrutowy z tulejkami kablowymi DIN 46228/1, min.	25 mm <sup>2</sup>
Przekrój przyłącza przewodu, z cienkiego 300 mm <sup>2</sup> drutu, maks.		Przekrój przyłącza przewodu, cienki przewód wielodrutowy, min.	25 mm <sup>2</sup>
Maks. przekrój przyłącza, przewód wielodrutowy, maks.	300 mm <sup>2</sup>	Maks. przekrój przyłącza, przewód wielodrutowy, min.	25 mm <sup>2</sup>
Wielkość kołka dla przyłącza płaskiego	M 16	Przekrój przyłącza przewodów, przewód jednodrutowy, maks.	300 mm <sup>2</sup>
Przekrój przyłącza przewodów, przewód jednodrutowy, min.	25 mm <sup>2</sup>	Maks. przekrój przyłącza, cienki przewód wielodrutowy, min.	25 mm <sup>2</sup>
2 x końcówka przewodu DIN 46 235	50...240 mm <sup>2</sup>	2 x końcówka przewodu DIN 46 234	25...240 mm <sup>2</sup>

## Klasyfikacje

ETIM 8.0	EC000897	ETIM 9.0	EC000897
ETIM 10.0	EC000897	ECLASS 14.0	27-25-01-01
ECLASS 15.0	27-25-01-01		

**Rysunki**



## WFF 300/AH

Weidmüller Interface GmbH &amp; Co. KG

Klingenbergstraße 26

D-32758 Detmold

Germany

www.weidmueller.com

## Akcesoria

## Mostki poprzeczne



Rozdział lub mnożenie potencjału do przylegających złązek odbywa się za pomocą mostków poprzecznych. Unika się dodatkowej pracy wymaganej do wykonania okablowania. Nawet w przypadku uszkodzenia biegunów nadal zapewniona jest niezawodność styku w złączkach. Nasza oferta obejmuje mostki poprzeczne wtykowe i wkręcane do złązek modułowych.

## Ogólne dane zamówieniowe

Typ	WQL 2 WFF300	Wersja
Nr zam.	<a href="#">1065300000</a>	Zaciski śrubowe (złączki specjalne), Łącznik poprzeczny, Liczba
GTIN (EAN)	4008190110000	biegunów: 2
Ilość	5 ST	
Typ	WQL 3 WFF300	Wersja
Nr zam.	<a href="#">1065800000</a>	Zaciski śrubowe (złączki specjalne), Łącznik poprzeczny, Liczba
GTIN (EAN)	4008190031312	biegunów: 3
Ilość	5 ST	

## Przyłącze dodatkowe

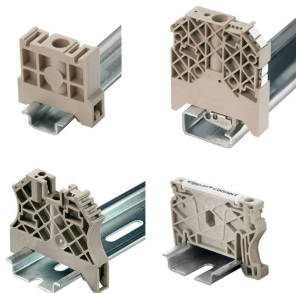


Dodatkowe złącze umożliwia utworzenie odrębnego zaczełu napięcia. Można to wykorzystać na przykład do awaryjnego zasilania przed wyłącznikiem głównym lub po prostu jako dodatkowe złącze w aplikacji.

## Ogólne dane zamówieniowe

Typ	WZAF 300	Wersja
Nr zam.	<a href="#">1066500000</a>	Przyłącze dodatkowe (terminal)
GTIN (EAN)	4008190157579	
Ilość	10 ST	

## Trzymacz



Aby zagwarantować trwale bezpieczne osadzenie w szynie nośnej i zapobiec wypadnięciu, Weidmüller wprowadził do programu końcówki kątowe. Dostępne są wersje ze śrubą i bezśrubowe. Na trzymaczach można umieszczać oznaczniki, również dla oznaczeń grupowych. Istnieje też możliwość mocowania wtyczek kontrolnych.

## WFF 300/AH

Weidmüller Interface GmbH &amp; Co. KG

Klingenbergstraße 26

D-32758 Detmold

Germany

www.weidmueller.com

## Akcesoria

## Ogólne dane zamówieniowe

Typ	WEW 35/1	Wersja
Nr zam.	<a href="#">1059000000</a>	Wspornik końcowy, Ciemnobezowy, TS 35, V-2, Wemid, Szerokość:
GTIN (EAN)	4008190172282	12 mm, 100 °C
Ilość	50 ST	

## Zabezpieczenie przed kontaktem

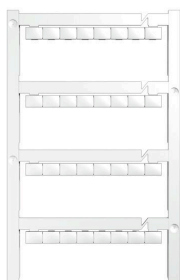


Nasze systemy chroniące przed dotknięciem zapewniają większe bezpieczeństwo Twojej szafy sterowniczej. Zapewniają ochronę przed porażeniem prądem spowodowanym przypadkowym dotknięciem części pod napięciem związanym z obsługą lub usterką.

## Ogólne dane zamówieniowe

Typ	WAH 185/300 BE	Wersja
Nr zam.	<a href="#">1064760000</a>	Zaciski śrubowe (złączki specjalne), Pokrywa, beżowy, 54 mm
GTIN (EAN)	4008190108267	
Ilość	10 ST	
Typ	WAH 185/300 BL	Wersja
Nr zam.	<a href="#">1064780000</a>	Zaciski śrubowe (złączki specjalne), Pokrywa, niebieski, 54 mm
GTIN (EAN)	4008190103200	
Ilość	10 ST	

## neutralna



Dekafix (DEK) jest uniwersalnym oznaczniakiem do wszystkich przewodów oraz wtyków, a także podzespołów elektronicznych. System jest idealny do krótkich sekwencji numerycznych oraz pasuje do szerokiego asortymentu fabrycznie zadrukowanych oznaczniaków.

Paski umożliwiające szybkie instalowanie, wymagające tylko jednej operacji. Druk jest wyraźnie czytelny, kontrastowy i dostępny w różnych szerokościach. Szeroki asortyment oznaczniaków gotowych do użycia Paski umożliwiające szybkie instalowanie Oznaczniki złącz, pasujące do wszystkich złącz kablowych Weidmüller Dostępne jako niewypełnione karty MultiCard lub karty ze standardowym nadrukiem Do nadruku na zamówienie: Prosimy o przesłanie pliku z oprogramowaniem etykietującym M-Print PRO lub M-Print PRO Online (bez instalacji) zgodnie z naszymi specyfikacjami etykietowania.

## Ogólne dane zamówieniowe

Typ	DEK 5/7.5 MC NE WS	Wersja
Nr zam.	<a href="#">1720620000</a>	Dekafix, Znakowanie zacisków, 5 x 7.5 mm, Raster w mm (P): 7.50
GTIN (EAN)	4008190362300	Weidmueller, biały
Ilość	320 ST	

## WFF 300/AH

Weidmüller Interface GmbH &amp; Co. KG

Klingenbergstraße 26

D-32758 Detmold

Germany

www.weidmueller.com

## Akcesoria

Typ	WS 12/6.5 MC NE WS	Wersja
Nr zam.	<a href="#">1609920000</a>	WS, Znakowanie zacisków, 12 x 6.5 mm, Raster w mm (P): 6.50
GTIN (EAN)	4008190203511	Weidmueller, Allen-Bradley, biały
Ilość	540 ST	
Typ	DEK 5/5 MC NE WS	Wersja
Nr zam.	<a href="#">1609801044</a>	Dekafix, Znakowanie zacisków, 5 x 5 mm, Raster w mm (P): 5.00
GTIN (EAN)	4008190397111	Weidmueller, biały
Ilość	1000 ST	

## Uchwyt znaczników



Uchwyty znaczników oferują możliwość dodatkowego montażu standardowych oznaczników o rozstawie 5 lub 5,1 mm. Uchwyty kątowe mogą być opcjonalnie łączone zatraskowo i mogą być montowane we wszystkich standardowych kanałach znakowania modułowych listew zaciskowych Klippon® Connect. Pasujące typy oznaczników można znaleźć w odpowiednich akcesoriach uchwytu oznacznika.

## Ogólne dane zamówieniowe

Typ	BZT 1 WS 10/5	Wersja
Nr zam.	<a href="#">1805490000</a>	Akcesoria, Element do umieszczenia oznakowania
GTIN (EAN)	4032248270231	
Ilość	100 ST	
Typ	BZT 1 ZA WS 10/5	Wersja
Nr zam.	<a href="#">1805520000</a>	Akcesoria, Element do umieszczenia oznakowania
GTIN (EAN)	4032248270248	
Ilość	100 ST	

## Adapter testowy i gniazda testowe



Adaptory testowe i wtyki kontrolne są wykorzystywane do połączeń elektrycznych między złączkami i urządzeniami testującymi. W ten sposób można ustanowić styk elektryczny w stanie okablowanym i w łatwy sposób dokonać pomiarów.

## Ogólne dane zamówieniowe

Typ	PS 4 F.STB 4	Wersja
Nr zam.	<a href="#">0299600000</a>	Zacisk pomiarowy (terminal), 230 V
GTIN (EAN)	4008190074043	
Ilość	20 ST	

## Akcesoria

## DEK 5/7.5



## WS/ DEK

W oznaczniakach złącz MultiMark DEK/WS zastosowano innowacyjne tworzywo kompozytowe składające się z dwóch komponentów. Twarda część dolna znacznika pewnie osiada na złączu i bezpiecznie zamyka się dzięki zatraskowi. Elastyczne wykończenie powierzchni znacznie ułatwia zamontowanie oznaczniaka. Ten specjalnie dziurkowany materiał umożliwia naciągnięcie pasków pozwalające skompensować nieznaczne rozrzuty rozstawów/odstępów, które mają tendencję do kumulowania się, szczególnie w przypadku długich bloków zaciskowych. Kolejną zaletą to znakomita możliwość zadruku powierzchni - materiał gwarantuje, że oznaczenia są trwałe i odporne na ścieranie. Rozdzielczość druku 300 dpi przekłada się też na dobrą czytelność napisów.

Państwa korzyści dzięki MultiMark

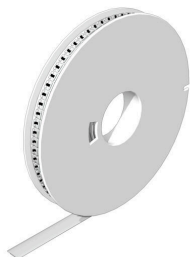
- Kompatybilne z modułowymi blokami zacisków Weidmüller
- Mocny chwyt i trwały nadruk
- Ciągłe paski oszczędzają czas podczas montażu
- Łatwe mocowanie dzięki innowacyjnemu materiałowi kompozytowemu
- Duża etykieta zapewniająca optymalną czytelność
- Szeroki zakres uniwersalności ze względu na niezależność od producenta

## Ogólne dane zamówieniowe

Typ	DEK 5/7.5 MM WS	Wersja	
Nr zam.	<a href="#">2619920000</a>		Dekafix, Znakowanie zacisków, 5 x 7.5 mm, Weidmueller, biały
GTIN (EAN)	4050118626162		
Ilość	500 ST		

## Akcesoria

## WS 12/6.5



## WS/ DEK

W oznaczniakach złącz MultiMark DEK/WS zastosowano innowacyjne tworzywo kompozytowe składające się z dwóch komponentów. Twarda część dolna znacznika pewnie osiada na złączu i bezpiecznie zamyka się dzięki zatraskowi. Elastyczne wykończenie powierzchni znacznie ułatwia zamontowanie oznaczniaka. Ten specjalnie dziurkowany materiał umożliwia naciągnięcie pasków pozwalające skompensować nieznaczne rozrzuty rozstawów/odstępów, które mają tendencję do kumulowania się, szczególnie w przypadku długich bloków zaciskowych. Kolejną zaletą to znakomita możliwość zadruku powierzchni - materiał gwarantuje, że oznaczenia są trwałe i odporne na ścieranie. Rozdzielczość druku 300 dpi przekłada się też na dobrą czytelność napisów.

Państwa korzyści dzięki MultiMark

- Kompatybilne z modułowymi blokami zacisków Weidmüller
- Mocny chwyt i trwały nadruk
- Ciągłe paski oszczędzają czas podczas montażu
- Łatwe mocowanie dzięki innowacyjnemu materiałowi kompozytowemu
- Duża etykieta zapewniająca optymalną czytelność
- Szeroki zakres uniwersalności ze względu na niezależność od producenta

## Ogólne dane zamówieniowe

Typ	WS 12/6.5 MM WS	Wersja	
Nr zam.	<a href="#">2619930000</a>		WS, Znakowanie zacisków, 12 x 6.5 mm, Weidmueller, biały
GTIN (EAN)	4050118626155		
Ilość	600 ST		