

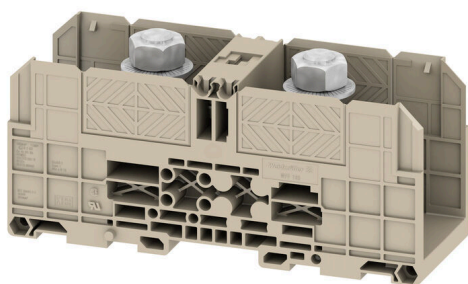
**WFF 185****Weidmüller Interface GmbH & Co. KG**

Klingenbergstraße 26

D-32758 Detmold

Germany

www.weidmueller.com

**Zdjęcie produktu**

Przesyłanie zasilania, sygnałów i danych, jest klasycznym wymogiem w elektrotechnice i prefabrykacji rozdzielnic. Materiał izolacyjny, technologia łączeniowa i konstrukcja złązek, są właściwościami różnicującymi. Złączki szeregowe przelotowe nadają się do łączenia i/lub podłączenia jednego bądź kilku przewodów. Mogą mieć jeden lub więcej poziomów połączeń z tym samym potencjałem lub izolowanych od siebie.

**Ogólne dane zamówieniowe**

Wersja	Zaciski śrubowe (złączki specjalne), Przelotowa rzędowa listwa zaciskowa, Przekrój pomiarowy: 185 mm <sup>2</sup> , Przyłącze sworzniowe
Nr zam.	<a href="#">1028600000</a>
Typ	WFF 185
GTIN (EAN)	4008190044091
Ilość	4 szt.

## Dane techniczne

## Dopuszczenia

Atesty



ROHS	Zgodny
UL File Number Search	<a href="#">Witryna UL</a>
Nr certyfikatu (UR)	E60693
Nr certyfikatu (cURusEX)	E184763

## Wymiary i masa

Głębokość	77.5 mm	Głębokość (cale)	3.0512 inch
Głębokość wraz z szyną DIN	87 mm	Wysokość	163 mm
Wysokość (cale)	6.4173 inch	Szerokość	55 mm
Szerokość (cale)	2.1654 inch	Masa netto	411.2 g

## Temperatury

Temperatura magazynowania	-25 °C...55 °C	Temperatura otoczenia	-5 °C...40 °C
długotrwała temperatura użytkowa, min.	-50 °C	długotrwała temperatura użytkowa, maks.	120 °C

## Zgodność produktu z wymogami środowiska naturalnego

Status zgodności z dyrektywą RoHS	Zgodne, bez wyłączenia
REACH SVHC	Bez SVHC powyżej 0,1 wt%

## Dane znamionowe IECEx/ATEX

Oznakowanie EN 60079-7	Ex eb II C Gb	Etykieta Ex 2014/34/WE	II 2 G D
------------------------	---------------	------------------------	----------

## Informacje ogólne

przekrój przyłączeniowy przewodu AWG, kcmil 500 maks.		przekrój przyłącza przewodu AWG, min.	AWG 6
Normy	IEC 60947-7-1	Szyna montażowa	TS 35

## dalsze dane techniczne

otwarte strony	zamknięta	liczba identycznych złączy	1
wersja przetestowana pod kątem eksplozji	Tak	rodzaj montażu	wciskany

## dane tworzywa

Materiał podstawowy	Wemid	Barwny	Ciemnobeżowy
Klasa palności wg UL 94	V-0		

## WFF 185

Weidmüller Interface GmbH &amp; Co. KG

Klingenbergstraße 26

D-32758 Detmold

Germany

www.weidmueller.com

## Dane techniczne

## dane znamionowe

Przekrój pomiarowy	185 mm <sup>2</sup>	Napięcie znamionowe	1000 V
Znamionowe napięcie stałe	1500 V	Znamionowe natężenie prądu	353 A
Prąd przy maksymalnym przewodowaniu	415 A	Normy	IEC 60947-7-1
Rezystancja objętościowa wg IEC 60947-7-x	0.09 mΩ	Znamionowe napięcie udarowe	8 kV
Moc stratna zgodnie z wymaganiami IEC 11.30 W 60947-7-x		Stopień zanieczyszczenia	3

## dane znamionowe wg CSA

Maks. przekrój przewodu (CSA)	500 kcmil	Napięcie rozm. C (CSA)	600 V
Prąd Gr C (CSA)	360 A	Nr certyfikatu (CSA)	200039-1244019
Napięcie rozm. D (CSA)	600 V	Prąd Gr D (CSA)	5 A
Min. przekrój przewodu (CSA)	8 AWG		

## dane znamionowe wg UL

Wielkość przewodu Factory wiring max (UR)	500 kcmil	Prąd Gr C (UR)	380 A
Napięcie rozm. C (UR)	1000 V	Wielkość przewodu Factory wiring min (UR)	8 AWG
Nr certyfikatu (UR)	E60693	Wielkość przewodu Field wiring min (UR)	8 AWG
Wielkość przewodu Field wiring max (UR)	500 AWG		

## parametry systemu

niezbędna płyta zamykająca	Tak	Liczba potencjałów	1
liczba poziomów	1	liczba zacisków na poziom	2
poziomy wewnętrznie zmostkowane	Nie	Przyłącze PE	Nie
Szyna montażowa	TS 35		

## przewody zaciskane (złącze wymiarowane)

Końcówka przewodu DIN 46 234	10...240 mm <sup>2</sup>	Końcówka przewodu DIN 46 235	25...240 mm <sup>2</sup>
przekrój przyłączeniowy przewodu AWG, kcmil 500 maks.		kierunek podłączenia	z boku
Moment obrotowy dociągający, maks.	31 Nm	Moment obrotowy dociągający, min.	14 Nm
Rodzaj przyłącza	Przyłącze sworzniowe	liczba przyłączy	2
Zakres zaciskania, maks.	240 mm <sup>2</sup>	Zakres zaciskania, min.	10 mm <sup>2</sup>
przekrój przyłącza przewodu AWG, min.	AWG 6	Przekrój przyłącza przewodu, cienki przewód wielodrutowy z tulejkami kablowymi DIN 46228/4, min.	10 mm <sup>2</sup>
Przekrój przyłącza przewodu, cienki przewód wielodrutowy z tulejkami kablowymi DIN 46228/1, min.	10 mm <sup>2</sup>	Przekrój przyłącza przewodu, z cienkiego 240 mm <sup>2</sup> drutu, maks.	
Przekrój przyłącza przewodu, cienki przewód wielodrutowy, min.	10 mm <sup>2</sup>	Maks. przekrój przyłącza, przewód wielodrutowy, maks.	240 mm <sup>2</sup>
Maks. przekrój przyłącza, przewód wielodrutowy, min.	10 mm <sup>2</sup>	Wielkość kołka dla przyłącza płaskiego	M 12
Przekrój przyłącza przewodów, przewód jednodrutowy, maks.	240 mm <sup>2</sup>	Przekrój przyłącza przewodów, przewód jednodrutowy, min.	10 mm <sup>2</sup>
Maks. przekrój przyłącza, cienki przewód wielodrutowy, min.	10 mm <sup>2</sup>	2 x końcówka przewodu DIN 46 235	25...185 mm <sup>2</sup>
2 x końcówka przewodu DIN 46 234	10...185 mm <sup>2</sup>		

## WFF 185

**Weidmüller Interface GmbH & Co. KG**  
Klingenbergstraße 26  
D-32758 Detmold  
Germany

[www.weidmueller.com](http://www.weidmueller.com)

## Dane techniczne

### wymiary

przesunięcie TS 15	13.5 mm
--------------------	---------

### Klasyfikacje

ETIM 8.0	EC000897	ETIM 9.0	EC000897
ETIM 10.0	EC000897	ECLASS 14.0	27-25-01-01
ECLASS 15.0	27-25-01-01		

**Rysunki**



## WFF 185

Weidmüller Interface GmbH &amp; Co. KG

Klingenbergstraße 26

D-32758 Detmold

Germany

www.weidmuller.com

## Akcesoria

## Mostki poprzeczne



Rozdział lub mnożenie potencjału do przylegających złączek odbywa się za pomocą mostków poprzecznych. Unika się dodatkowej pracy wymaganej do wykonania okablowania. Nawet w przypadku uszkodzenia biegunów nadal zapewniona jest niezawodność styku w złączkach. Nasza oferta obejmuje mostki poprzeczne wtykowe i wkręcane do złączek modułowych.

## Ogólne dane zamówieniowe

Typ	WQL 2 WFF185	Wersja
Nr zam.	<a href="#">1065200000</a>	Zaciski śrubowe (złączki specjalne), Łącznik poprzeczny, Liczba
GTIN (EAN)	4008190044855	biegunów: 2
Ilość	5 ST	
Typ	WQL 3 WFF185	Wersja
Nr zam.	<a href="#">1065700000</a>	Zaciski śrubowe (złączki specjalne), Łącznik poprzeczny, Liczba
GTIN (EAN)	4008190140885	biegunów: 3
Ilość	5 ST	

## Trzymacz



Aby zagwarantować trwale bezpieczne osadzenie w szynie nośnej i zapobiec wypadnięciu, Weidmüller wprowadził do programu końcówki kątowe. Dostępne są wersje ze śrubą i bezśrubowe. Na trzymaczach można umieszczać oznaczniki, również dla oznaczeń grupowych. Istnieje też możliwość mocowania wtyczek kontrolnych.

## Ogólne dane zamówieniowe

Typ	WEW 35/1	Wersja
Nr zam.	<a href="#">1059000000</a>	Wspornik końcowy, Ciemnobieżowy, TS 35, V-2, Wemid, Szerokość:
GTIN (EAN)	4008190172282	12 mm, 100 °C
Ilość	50 ST	

## Przyłącze dodatkowe



Dodatkowe złącze umożliwia utworzenie odrębnego zaczepu napięcia. Można to wykorzystać na przykład do awaryjnego zasilania przed wyłącznikiem głównym lub po prostu jako dodatkowe złącze w aplikacji.

## WFF 185

Weidmüller Interface GmbH &amp; Co. KG

Klingenbergstraße 26

D-32758 Detmold

Germany

www.weidmueller.com

## Akcesoria

## Ogólne dane zamówieniowe

Typ	WZAF 185	Wersja
Nr zam.	<a href="#">1066400000</a>	Przyłącze dodatkowe (terminal)
GTIN (EAN)	4008190031985	
Ilość	10 ST	

## Zabezpieczenie przed kontaktem



Nasze systemy chroniące przed dotknięciem zapewniają większe bezpieczeństwo Twojej szafy sterowniczej. Zapewniają ochronę przed porażeniem prądem spowodowanym przypadkowym dotknięciem części pod napięciem związanym z obsługą lub usterką.

## Ogólne dane zamówieniowe

Typ	WAH 185/300 BE	Wersja
Nr zam.	<a href="#">1064760000</a>	Zaciski śrubowe (złączki specjalne), Pokrywa, beżowy, 54 mm
GTIN (EAN)	4008190108267	
Ilość	10 ST	
Typ	WAH 185/300 BL	Wersja
Nr zam.	<a href="#">1064780000</a>	Zaciski śrubowe (złączki specjalne), Pokrywa, niebieski, 54 mm
GTIN (EAN)	4008190103200	
Ilość	10 ST	

## druk specjalny



Oznaczniki WS idealnie pasują do złączek z serii W. Dzięki kompatybilności systemowej, szyldy WS można też mocować na produktach z serii I oraz serii Z. Duże powierzchnie opisowe pozwalają nie tylko na używanie długich ciągów znaków, lecz również na rozbić opis na kilka linijek.

Oznaczniki WS idealnie nadają się do etykiet z długimi, indywidualnie tworzonymi ciągami znaków. Sprawdzony format MultiCard umożliwia wykonanie wydruku drukarką PrintJet Connect lub systemem typu Plotter.

Mogą być umieszczone na taśmie lub pojedynczo. Oznaczniki w sprawdzonym formacie MultiCard. Do nadruku na zamówienie: Prosimy o przesłanie pliku z oprogramowaniem etykietującym M-Print PRO lub M-Print PRO Online (bez instalacji) zgodnie z naszymi specyfikacjami etykietowania.

## Ogólne dane zamówieniowe

Typ	WS 12/6.5 MC SDR	Wersja
Nr zam.	<a href="#">1609930000</a>	WS, Znakowanie zacisków, 12 x 6.5 mm, Raster w mm (P): 6.50
GTIN (EAN)	4008190456665	Weidmueller, Allen-Bradley, według życzenia klienta
Ilość	108 ST	

## Akcesoria

## neutralna



Oznaczniki WS idealnie pasują do złączek z serii W. Dzięki kompatybilności systemowej, szyldy WS można też mocować na produktach z serii I oraz serii Z. Duże powierzchnie opisowe pozwalają nie tylko na używanie długich ciągów znaków, lecz również na rozbięcie opisu na kilka linijek.

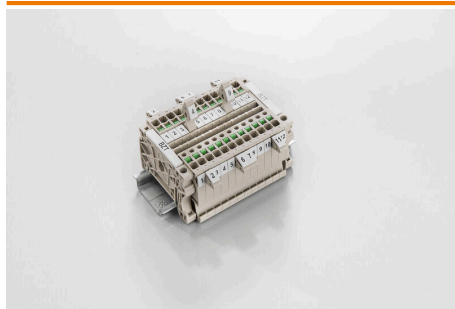
Oznaczniki WS idealnie nadają się do etykiet z długimi, indywidualnie tworzonymi ciągami znaków. Sprawdzony format MultiCard umożliwia wykonanie wydruku drukarką PrintJet Connect lub systemem typu Plotter.

Mogą być umieszczone na taśmie lub pojedynczo. Oznaczniki w sprawdzonym formacie MultiCard. Do nadruku na zamówienie: Prosimy o przesłanie pliku z oprogramowaniem etykietującym M-Print PRO lub M-Print PRO Online (bez instalacji) zgodnie z naszymi specyfikacjami etykietowania.

## Ogólne dane zamówieniowe

Typ	WS 12/6.5 MC NE WS	Wersja
Nr zam.	<a href="#">1609920000</a>	WS, Znakowanie zacisków, 12 x 6.5 mm, Raster w mm (P): 6.50
GTIN (EAN)	4008190203511	Weidmueller, Allen-Bradley, biały
Ilość	540 ST	
Typ	DEK 5/5 MC NE WS	Wersja
Nr zam.	<a href="#">1609801044</a>	Dekafix, Znakowanie zacisków, 5 x 5 mm, Raster w mm (P): 5.00
GTIN (EAN)	4008190397111	Weidmueller, biały
Ilość	1000 ST	

## Uchwyt znaczników

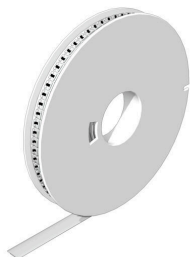


Uchwyty oznaczników oferują możliwość dodatkowego montażu standardowych oznaczników o rozstawie 5 lub 5,1 mm. Uchwyty kątowe mogą być opcjonalnie łączone zatraskowo i mogą być montowane we wszystkich standardowych kanałach znakowania modułowych listew zaciskowych Klippon® Connect. Pasujące typy oznaczników można znaleźć w odpowiednich akcesoriach uchwytu oznacznika.

## Ogólne dane zamówieniowe

Typ	BZT 1 WS 10/5	Wersja
Nr zam.	<a href="#">1805490000</a>	Akcesoria, Element do umieszczenia oznakowania
GTIN (EAN)	4032248270231	
Ilość	100 ST	
Typ	BZT 1 ZA WS 10/5	Wersja
Nr zam.	<a href="#">1805520000</a>	Akcesoria, Element do umieszczenia oznakowania
GTIN (EAN)	4032248270248	
Ilość	100 ST	

## WS 12/6.5



## WS/ DEK

W oznacznikach złącz MultiMark DEK/WS zastosowano innowacyjne tworzywo kompozytowe składające się z dwóch komponentów. Twarda część dolna znacznika pewnie osiada na złączu i bezpiecznie zamyka się dzięki zatraskowi. Elastyczne wykończenie powierzchni znacznie ułatwia zamontowanie oznacznika. Ten specjalnie dziurkowany materiał umożliwia naciągnięcie pasków pozwalające skompensować nieznaczne rozrzuty rozstawów/odstępów, które mają tendencję do kumulowania się, szczególnie w przypadku długich bloków zaciskowych. Kolejną zaletą to znakomita możliwość zadruku powierzchni - materiał gwarantuje, że oznaczenia są trwałe i odporne na ścieranie. Rozdzielczość druku 300 dpi przekłada się też na dobrą czytelność napisów.

Państwa korzyści dzięki MultiMark

- Kompatybilne z modułowymi blokami zacisków Weidmüller
- Mocny chwyt i trwałe nadruk
- Ciągłe paski oszczędzają czas podczas montażu
- Łatwe mocowanie dzięki innowacyjnemu materiałowi kompozytowemu
- Duża etykieta zapewniająca optymalną czytelność
- Szeroki zakres uniwersalności ze względu na niezależność od producenta

## Ogólne dane zamówieniowe

Typ	WS 12/6.5 MM WS	Wersja	
Nr zam.	<a href="#">2619930000</a>		WS, Znakowanie zacisków, 12 x 6.5 mm, Weidmueller, biały
GTIN (EAN)	4050118626155		
Ilość	600 ST		