

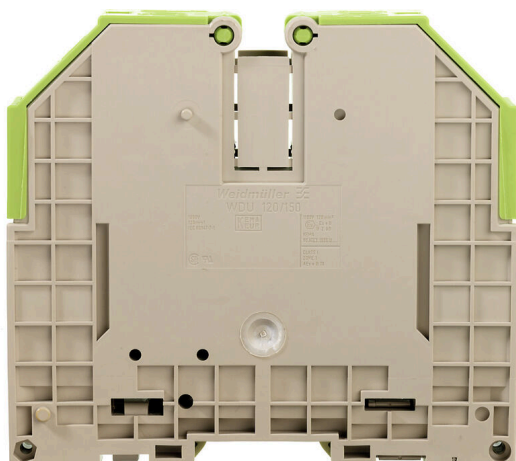
WDU 120/150 HG**Weidmüller Interface GmbH & Co. KG**

Klingenbergstraße 26

D-32758 Detmold

Germany

www.weidmueller.com

Zdjęcie produktu

Coraz więcej komponentów musi znajdować się w niewielkich przestrzeniach, w rozdzielnicach i szafkach. W ramach doprowadzania zasilania, podłączanie przewodów jest coraz większym wyzwaniem, zwłaszcza w przypadku przewodów o dużych przekrojach. Nasza kompleksowa gama rozwiązań łączeniowych, zapewnia wygodne okablowanie również w trudnych warunkach przestrzennych. Kompaktowa konstrukcja i kombinacja wielu praktycznych korzyści dla obsługi sprawiają, że zasilanie rozdzielnic i paneli jest proste, wydajne oraz zapewnia oszczędność miejsca.

Ogólne dane zamówieniowe

Wersja	Blok zacisku przelotowego, złącze śrubowe, jasny zielony, 120 mm ² , 269 A, 1000 V, liczba przyłączy: 2
Nr zam.	1024550000
Typ	WDU 120/150 HG
GTIN (EAN)	4008190150815
Ilość	10 szt.

WDU 120/150 HG

Weidmüller Interface GmbH & Co. KG

Klingenbergstraße 26

D-32758 Detmold

Germany

www.weidmueller.com

Dane techniczne

Dopuszczenia

Atesty



ROHS	Zgodny
UL File Number Search	Witryna UL
Nr certyfikatu (UR)	E60693
Nr certyfikatu (cURusEX)	E184763

Wymiary i masa

Głębokość	117 mm	Głębokość (cale)	4.6063 inch
Głębokość wraz z szyną DIN	125.5 mm	Wysokość	132 mm
Wysokość (cale)	5.1968 inch	Szerokość	32 mm
Szerokość (cale)	1.2598 inch	Masa netto	465.87 g

Temperatury

Temperatura magazynowania	-25 °C...55 °C	Temperatura otoczenia	-60 °C...85 °C
długotrwała temperatura użytkowa, min.	-60 °C	długotrwała temperatura użytkowa, maks.	130 °C

Zgodność produktu z wymogami środowiska naturalnego

Status zgodności z dyrektywą RoHS	Zgodne, bez wyłączenia
REACH SVHC	Bez SVHC powyżej 0,1 wt%
Ślad węglowy produktu	Kołyska do bramy 3,799 kg CO2 eq.

Dane znamionowe IECEX/ATEX

nr certyfikatu (ATEX)	DEMKO14ATEX1338U	Nr certyfikatu (IECEX)	IECEXULD14.0005U
Napięcie maks. (ATEX)	1100 V	Prąd (ATEX)	265 A
Maks. przekrój przewodu (ATEX)	150 mm ²	Napięcie maks. (IECEX)	1100 V
Prąd (IECEX)	265 A	Maks. przekrój przewodu (IECEX)	150 mm ²
Oznakowanie EN 60079-7	Ex eb II C Gb	Etykieta Ex 2014/34/WE	II 2 G D

2 zaciskane przewody (H05V/H07V) o jednakowym przekroju (przyłącze pomiarowe)

Przekrój przyłącza przewodu, drobny drut z końcówką tulejkową DIN 46228/1, 2 zaciskane przewody, max.	70 mm ²	Przekrój przyłącza przewodu, drobny drut z końcówką tulejkową DIN 46228/1, 2 zaciskane przewody, min.	35 mm ²
Przekrój przyłącza przewodu, drobny drut, 2 zaciskane przewody, max.	70 mm ²	Przekrój przyłącza przewodu, drobny drut, 2 zaciskane przewody, min.	35 mm ²
Przekrój przyłącza przewodu, wielodrutowy, 2 zaciskane przewody, max.	70 mm ²	Przekrój przyłącza przewodu, wielodrutowy, 2 zaciskane przewody, min.	35 mm ²

Informacje ogólne

przekrój przyłączeniowy przewodu AWG, kcmil 250 maks.	Wskazówka montażowa	montaż bezpośredni
przekrój przyłącza przewodu AWG, min. AWG 2	Normy	IEC 60947-7-1

Data sporządzenia 13.04.2026 02:16:32 MEZ

Aktualizacja katalogu / Rysunki

WDU 120/150 HG

Weidmüller Interface GmbH & Co. KG

Klingenbergstraße 26

D-32758 Detmold

Germany

www.weidmueller.com

Dane techniczne

Szyna montażowa	TS 35
-----------------	-------

Przewody zaciskane (kolejne przyłącze)

Rodzaj przyłącza, kolejne przyłącze	złącze śrubowe
-------------------------------------	----------------

dalsze dane techniczne

otwarte strony	zamknięta	liczba identycznych złączy	1
Wskazówka montażowa	montaż bezpośredni	wersja przetestowana pod kątem eksplozji	Tak
rodzaj montażu	wciskany		

dane tworzywa

Materiał podstawowy	Wemid	Barwny	jasny zielony
Klasa palności wg UL 94	V-0		

dane znamionowe

Przekrój pomiarowy	120 mm ²	Napięcie znamionowe	1000 V
Znamionowe napięcie stałe	1000 V	Znamionowe natężenie prądu	269 A
Prąd przy maksymalnym przewodowaniu	309 A	Normy	IEC 60947-7-1
Rezystancja objętościowa wg IEC 60947-7-x	0.12 mΩ	Znamionowe napięcie udarowe	8 kV
Moc stratna zgodnie z wymaganiami IEC 8.61 W 60947-7-x		Stopień zanieczyszczenia	3

dane znamionowe wg CSA

Maks. przekrój przewodu (CSA)	250 AWG	Napięcie rozm. C (CSA)	600 V
Prąd Gr C (CSA)	285 A	Nr certyfikatu (CSA)	12400-241
Min. przekrój przewodu (CSA)	2 AWG		

dane znamionowe wg UL

Wielkość przewodu Factory wiring max (UR)	250 kcmil	Prąd Gr C (UR)	225 A
Napięcie rozm. C (UR)	1000 V	Wielkość przewodu Factory wiring min (UR)	2 AWG
Nr certyfikatu (UR)	E60693	Wielkość przewodu Field wiring min (UR)	2 AWG
Wielkość przewodu Field wiring max (UR)	250 kcmil		

parametry systemu

Wykonanie	Złącze śrubowe, do przykręcanego połączenia poprzecznego, zamknięte	niezbędna płyta zamykająca	Nie
Liczba potencjałów	1	liczba poziomów	1
liczba zacisków na poziomie	2	Liczba potencjałów w rzędzie	1
poziomy wewnętrznie zmostkowane	Nie	Przyłącze PE	Nie
Szyna montażowa	TS 35	Funkcja N	Nie
Funkcja PE	Nie	Funkcja PEN	Tak

WDU 120/150 HG

Weidmüller Interface GmbH & Co. KG

Klingenbergstraße 26

D-32758 Detmold

Germany

www.weidmueller.com

Dane techniczne

przewody zaciskane (złącze wymiarowane)

sprawdzian trzpieniowy wg 60 947-1	B13
przekrój przyłączeniowy przewodu AWG, kcmil	250 maks.
kierunek podłączenia	z boku
Moment obrotowy dociągający, maks.	20 Nm
Moment obrotowy dociągający, min.	10 Nm
Długość odizolowania	35 mm
Rodzaj przyłącza	złącze śrubowe
liczba przyłączy	2
Zakres zaciskania, maks.	150 mm ²
Zakres zaciskania, min.	33.63 mm ²
śruba dociskowa	M 10
Wielkość ostrza	S6 (DIN 6911)
przekrój przyłącza przewodu AWG, min.	AWG 2
Przekrój przyłącza przewodu, cienki przewód wielodrutowy z tulejkami kablowymi DIN 46228/4, maks.	50 mm ²
Przekrój przyłącza przewodu, cienki przewód wielodrutowy z tulejkami kablowymi DIN 46228/4, min.	33.63 mm ²
Przekrój przyłącza przewodu, cienki przewód wielodrutowy z tulejkami kablowymi DIN 46228/1, maks.	150 mm ²
Przekrój przyłącza przewodu, cienki przewód wielodrutowy z tulejkami kablowymi DIN 46228/1, min.	33.63 mm ²
Przekrój przyłącza przewodu, z cienkiego drutu, maks.	150 mm ²
Przekrój przyłącza przewodu, cienki przewód wielodrutowy, min.	33.63 mm ²
Maks. przekrój przyłącza, przewód wielodrutowy, maks.	150 mm ²
Maks. przekrój przyłącza, przewód wielodrutowy, min.	33.63 mm ²
Przekrój przyłącza przewodów, przewód jednodrutowy, maks.	150 mm ²
Przekrój przyłącza przewodów, przewód jednodrutowy, min.	33.63 mm ²
Maks. przekrój przyłącza, cienki przewód wielodrutowy, min.	33.63 mm ²

Zaciskany przewód	Dane przyłącza	Złącze śrubowe	
Przekrój poprzeczny przyłączanego przewodu		Typ	wielodrutowe, H07V-R
		min.	35 mm ²
		maks.	150 mm ²
		znamionowy	120 mm ²
przewód i końcówka tulejkowa	Długość zdejmowania izolacji	min.	35 mm
		maks.	35 mm
		znamionowy	35 mm
		Moment dokręcający	min. 10 Nm
		maks. 20 Nm	
Przekrój poprzeczny przyłączanego przewodu		Typ	cienkodrutowe, H05(07) V-K
		min.	35 mm ²
		maks.	150 mm ²
		znamionowy	120 mm ²
przewód i końcówka tulejkowa	Długość zdejmowania izolacji	min.	35 mm
		maks.	35 mm

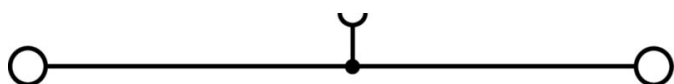
Dane techniczne

Moment dokręcający	znamionowy	35 mm
	min.	10 Nm
	maks.	20 Nm

Klasyfikacje

ETIM 8.0	EC000897	ETIM 9.0	EC000897
ETIM 10.0	EC000897	ECLASS 14.0	27-25-01-01
ECLASS 15.0	27-25-01-01		

Rysunki



WDU 120/150 HG

Weidmüller Interface GmbH & Co. KG

Klingenbergstraße 26

D-32758 Detmold

Germany

www.weidmueller.com

Akcesoria

Mostek poprzeczny

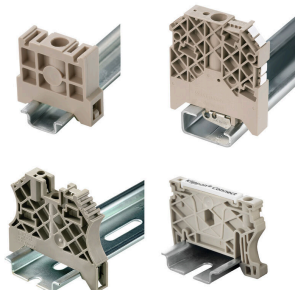


Rozdział lub mnożenie potencjału do przylegających złączek odbywa się za pomocą mostków poprzecznych. Unika się dodatkowej pracy wymaganej do wykonania okablowania. Nawet w przypadku uszkodzenia biegunów nadal zapewniona jest niezawodność styku w złączkach. Nasza oferta obejmuje mostki poprzeczne wtykowe i wkręcane do złączek modułowych.

Ogólne dane zamówieniowe

Typ	WQV 120/2	Wersja
Nr zam.	1063300000	Złącze krosujące (terminal), przykręcany, srebrno-szary, 269 A, Liczba
GTIN (EAN)	4008190025830	biegunów: 2, Raster w mm (P): 32.00, Izolowany: Nie, Szerokość: 10
Ilość	5 ST	mm
Typ	WQV 120/3	Wersja
Nr zam.	1063400000	Złącze krosujące (terminal), przykręcany, srebrno-szary, 292 A, Liczba
GTIN (EAN)	4008190141363	biegunów: 3, Raster w mm (P): 32.00, Izolowany: Nie, Szerokość: 10
Ilość	5 ST	mm

Trzymacz



Aby zagwarantować trwale bezpieczne osadzenie w szynie nośnej i zapobiec wypadnięciu, Weidmüller wprowadził do programu końcówki kątowe. Dostępne są wersje ze śrubą i bezśrubowe. Na trzymaczach można umieszczać oznaczniki, również dla oznaczeń grupowych. Istnieje też możliwość mocowania wtyczek kontrolnych.

Ogólne dane zamówieniowe

Typ	WEW 35/1	Wersja
Nr zam.	1059000000	Wspornik końcowy, Ciemnobezowy, TS 35, V-2, Wemid, Szerokość:
GTIN (EAN)	4008190172282	12 mm, 100 °C
Ilość	50 ST	

połączenie pomocnicze



Dodatkowe złącze umożliwia utworzenie odrębnego zaczełu napięcia. Można to wykorzystać na przykład do awaryjnego zasilania przed wyłącznikiem głównym lub po prostu jako dodatkowe złącze w aplikacji.

WDU 120/150 HG

Weidmüller Interface GmbH & Co. KG
Klingenbergstraße 26
D-32758 Detmold
Germany

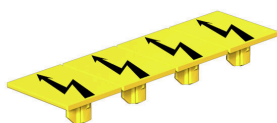
www.weidmueller.com

Akcesoria

Ogólne dane zamówieniowe

Typ	WZAD120	Wersja
Nr zam.	1066100000	Przyłącze dodatkowe (terminal), liczba przyłączy: 1
GTIN (EAN)	4008190017019	
Ilość	10 ST	

Pokrywa ostrzegawcza



Pokrywy ostrzegawcze z symbolem błyskawicy zwiększają bezpieczeństwo człowieka i maszyny. Stosuje się je w przypadku, gdy aplikacja wymaga podania napięcia zewnętrznego.

Ogólne dane zamówieniowe

Typ	WAD 27 NE WS	Wersja
Nr zam.	1062960000	znaczniki grupowe, Osłona, 64 x 27 mm, Raster w mm (P): 27.00
GTIN (EAN)	4008190148225	Weidmueller, biały
Ilość	10 ST	
Typ	WAD 27 B GE/SW	Wersja
Nr zam.	1062860000	znaczniki grupowe, Osłona, 64 x 27 mm, Raster w mm (P): 27.00
GTIN (EAN)	4008190127732	Weidmueller, żółty
Ilość	10 ST	

neutralna



Dekafix (DEK) jest uniwersalnym oznaczniakiem do wszystkich przewodów oraz wtyków, a także podzespołów elektronicznych. System jest idealny do krótkich sekwencji numerycznych oraz pasuje do szerokiego asortymentu fabrycznie zadrukowanych oznaczniaków.

Paski umożliwiające szybkie instalowanie, wymagające tylko jednej operacji. Druk jest wyraźnie czytelny, kontrastowy i dostępny w różnych szerokościach. Szeroki asortyment oznaczniaków gotowych do użycia Paski umożliwiające szybkie instalowanie Oznaczniki złącz, pasujące do wszystkich złącz kablowych Weidmüller Dostępne jako niewypełnione karty MultiCard lub karty ze standardowym nadrukiem Do nadruku na zamówienie: Prosimy o przesłanie pliku z oprogramowaniem etykietującym M-Print PRO lub M-Print PRO Online (bez instalacji) zgodnie z naszymi specyfikacjami etykietowania.

Ogólne dane zamówieniowe

Typ	DEK 5/5 MC NE WS	Wersja
Nr zam.	1609801044	Dekafix, Znakowanie zacisków, 5 x 5 mm, Raster w mm (P): 5.00
GTIN (EAN)	4008190397111	Weidmueller, biały
Ilość	1000 ST	

WDU 120/150 HG

Weidmüller Interface GmbH & Co. KG

Klingenbergstraße 26

D-32758 Detmold

Germany

www.weidmueller.com

Akcesoria

Typ	WS 12/6.5 MC NE WS	Wersja
Nr zam.	1609920000	WS, Znakowanie zacisków, 12 x 6.5 mm, Raster w mm (P): 6.50
GTIN (EAN)	4008190203511	Weidmueller, Allen-Bradley, biały
Ilość	540 ST	

Uchwyt znaczników



Uchwyty znaczników oferują możliwość dodatkowego montażu standardowych znaczników o rozstawie 5 lub 5,1 mm. Uchwyty kątowe mogą być opcjonalnie łączone zatrzaskowo i mogą być montowane we wszystkich standardowych kanałach znakowania modułowych listew zaciskowych Klippon® Connect. Pasujące typy znaczników można znaleźć w odpowiednich akcesoriach uchwytu znacznika.

Ogólne dane zamówieniowe

Typ	BZT 1 WS 10/5	Wersja
Nr zam.	1805490000	Akcesoria, Element do umieszczenia oznakowania
GTIN (EAN)	4032248270231	
Ilość	100 ST	
Typ	BZT 1 ZA WS 10/5	Wersja
Nr zam.	1805520000	Akcesoria, Element do umieszczenia oznakowania
GTIN (EAN)	4032248270248	
Ilość	100 ST	

WDU 120/150 HG

Weidmüller Interface GmbH & Co. KG

Klingenbergstraße 26

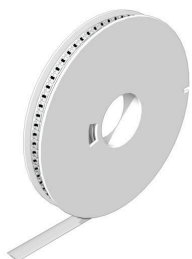
D-32758 Detmold

Germany

www.weidmueller.com

Akcesoria

WS 12/6.5



WS/ DEK

W oznacznikach złącz MultiMark DEK/WS zastosowano innowacyjne tworzywo kompozytowe składające się z dwóch komponentów. Twarda część dolna znacznika pewnie osiada na złączu i bezpiecznie zamyka się dzięki zatraskowi. Elastyczne wykończenie powierzchni znacznie ułatwia zamontowanie oznacznika. Ten specjalnie dziurkowany materiał umożliwia naciągnięcie pasków pozwalające skompensować nieznaczne rozrzuty rozstawów/odstępów, które mają tendencję do kumulowania się, szczególnie w przypadku długich bloków zaciskowych. Kolejną zaletą to znakomita możliwość zadruku powierzchni - materiał gwarantuje, że oznaczenia są trwałe i odporne na ścieranie. Rozdzielczość druku 300 dpi przekłada się też na dobrą czytelność napisów.

Państwa korzyści dzięki MultiMark

- Kompatybilne z modułowymi blokami zacisków Weidmüller
- Mocny chwyt i trwałe nadruk
- Ciągłe paski oszczędzają czas podczas montażu
- Łatwe mocowanie dzięki innowacyjnemu materiałowi kompozytowemu
- Duża etykieta zapewniająca optymalną czytelność
- Szeroki zakres uniwersalności ze względu na niezależność od producenta

Ogólne dane zamówieniowe

Typ	WS 12/6.5 MM WS	Wersja	
Nr zam.	2619930000		WS, Znakowanie zacisków, 12 x 6.5 mm, Weidmueller, biały
GTIN (EAN)	4050118626155		
Ilość	600 ST		