

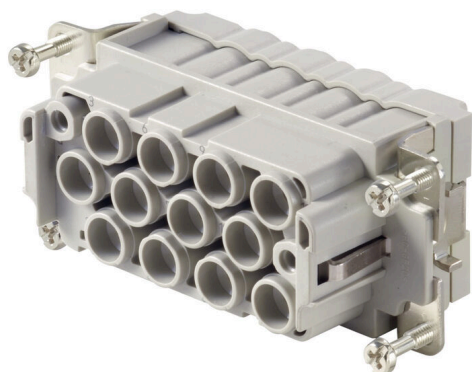
**HDC S12/2 FC****Weidmüller Interface GmbH & Co. KG**

Klingenbergstraße 26

D-32758 Detmold

Germany

www.weidmueller.com



Seria MixMate charakteryzuje się tym, że w jednym złączu wtykowym jest możliwe jednoczesne przeniesienie dużych prądów i napięć pomiarowych, jak również sygnałów.

Płaszczyzna przyłączania przewodów została zaprojektowana jako zacisk zagniatany. Cenione połączenie zaciskane stosowano przez dziesięciolecia jako sprawdzony standard.

Styki zaciskowe nie są dostarczane wraz z wkładkami.

Przyłącze zaciskane

**Ogólne dane zamówieniowe**

Wersja	wkład HDC, złącze żeńskie, 690 V, 40 A, Liczba biegunów: 14, Przyłącze zagniatane, Rozmiar instalacji: 6
Nr zam.	<a href="#">1023330000</a>
Typ	HDC S12/2 FC
GTIN (EAN)	4032248739479
Ilość	1 szt.

## HDC S12/2 FC

Weidmüller Interface GmbH &amp; Co. KG

Klingenbergstraße 26

D-32758 Detmold

Germany

www.weidmueller.com

## Dane techniczne

## Dopuszczenia

Atesty



ROHS Zgodny

UL File Number Search [Witryna UL](#)

Nr certyfikatu (cURus) E92202

## Wymiary i masa

Głębokość	84.5 mm	Głębokość (cale)	3.3268 inch
Wysokość	40.6 mm	Wysokość (cale)	1.5984 inch
Szerokość	34 mm	Szerokość (cale)	1.3386 inch
Masa netto	69 g		

## Temperatury

Temperatura graniczna -40 °C ... 125 °C

## Zgodność produktu z wymogami środowiska naturalnego

Status zgodności z dyrektywą RoHS Zgodne, bez wyłączenia

REACH SVHC Potassium perfluorobutane sulfonate 29420-49-3

SCIP 1609748e-c278-4c9b-b3d1-e6215d2988cd

Odporność chemiczna

Substancja	Aceton
Odporność chemiczna	Odporny
Substancja	Amoniak, wodnisty
Odporność chemiczna	Warunkowo odporny
Substancja	Benzyna
Odporność chemiczna	Odporny
Substancja	Benzen
Odporność chemiczna	Odporny
Substancja	Olej napędowy
Odporność chemiczna	Warunkowo odporny
Substancja	Kwas octowy, stężony
Odporność chemiczna	Odporny
Substancja	Wodrotlenek potasu
Odporność chemiczna	Warunkowo odporny
Substancja	Metanol
Odporność chemiczna	Warunkowo odporny
Substancja	Olej silnikowy
Odporność chemiczna	Warunkowo odporny
Substancja	Ług rozcieńczony
Odporność chemiczna	Odporny
Substancja	Wodorofluorowęglowodory
Odporność chemiczna	Warunkowo odporny
Substancja	Zastosowanie na zewnątrz
Odporność chemiczna	Warunkowo odporny

## Dane ogólne

Liczba biegunów	14	moment dokręcający	0.5 Nm
cykle wtykania Ag	≥ 500	cykle wtykania Au	≥ 500
Rodzaj przyłącza	Przyłącze zagniatane	Rozmiar instalacji	6
Klasa palności wg UL 94	V-0	Rezystancja skrośna	≤2 mΩ

Data sporządzenia 16.03.2026 08:14:55 MEZ

Aktualizacja katalogu / Rysunki

## HDC S12/2 FC

Weidmüller Interface GmbH &amp; Co. KG

Klingenbergstraße 26

D-32758 Detmold

Germany

www.weidmueller.com

## Dane techniczne

Barwny	beżowy	Opór izolacji	1010 Ω
Materiał izolacyjny	PC ze wzmocnieniem włóknem szklanym (listowanie UL i kwalifikacja pasma)	grupa materiałów izolacyjnych	IIIa
moment dokręcający maks. złącze PE	2.5 Nm	Typ	złącze żeńskie
Stopień zanieczyszczenia	3	moment dokręcający min. złącze PE	2 Nm
Materiał podstawowy	stop miedzi	Typoszereg	MixMate
Napięcie pomiarowe (DIN EN 61984)	690 V	Napięcie pomiarowe według UL/CSA	600 V AC/DC
Udarowe napięcie pomiarowe (DIN EN 61984)	8 kV	Prąd pomiarowy (DIN EN 61984)	40 A
bez halogenu	true	Produkt o niskiej dymotwórczości wg DIN EN 45545-2	Tak
BG	6	Liczba zestyków sygnałowych	2
Zestyk sygnałowy, typ	HD	Liczba zestyków zasilania	12
Zestyk zasilania, typ	HX		

## wymiary

Szerokość	34 mm	długość cokołu	84.5 mm
wysokość gniazda	40.6 mm		

## Dane przyłączeniowe PE

Rodzaj przyłącza PE	złącze śrubowe	rozmiar końcówki rowek (złącze PE)	SD 1,2 x 6,5
Długość odizolowania, przyłącze PE	13 mm	moment dokręcający maks. złącze PE	2.5 Nm
moment dokręcający min. złącze PE	2 Nm	Śruba mocująca	M 5
Przekrój pomiarowy	6 mm <sup>2</sup>	przekrój przewodu AWG (PE), min.	AWG 20
przekrój przewodu AWG (PE), maks.	AWG 10		

## zestyk mocy

Rodzaj złącza zestyk mocy	Przyłącze zagniatane		
liczba biegunów zestyk mocy	12		
długość zdejmowanej izolacji zestyk mocy	9 mm		
obszar zacisku, zestyk mocy, maks.	6 mm <sup>2</sup>		
obszar zacisku, zestyk mocy, min.	1.5 mm <sup>2</sup>		
napięcie znamionowe (DIN EN 61984) zestyk mocy	690 V		
udarowe napięcie znamionowe (DIN EN 61984) zestyk mocy	8 kV		
prąd znamionowy (DIN EN 61984) zestyk mocy	40 A		
Moc prądu znamionowego w obwodzie (UR)	Przekrój poprzeczny połączenia AWG	AWG 10	
	Prąd znamionowy	40 A	
	Przekrój poprzeczny połączenia AWG	AWG 12	
	Prąd znamionowy	20 A	
	Przekrój poprzeczny połączenia AWG	AWG 14	
	Prąd znamionowy	15 A	
Znamionowy sygnał prądowy w obwodzie (UR)	Przekrój poprzeczny połączenia AWG	AWG 16	
	Prąd znamionowy	10 A	
	Przekrój poprzeczny połączenia AWG	AWG 16	
	Prąd znamionowy	8 A	
	Przekrój poprzeczny połączenia AWG	AWG 18	
	Prąd znamionowy	7 A	
	Przekrój poprzeczny połączenia AWG	AWG 20	

## HDC S12/2 FC

Weidmüller Interface GmbH &amp; Co. KG

Klingenbergstraße 26

D-32758 Detmold

Germany

www.weidmueller.com

## Dane techniczne

	Prąd znamionowy	5 A
	Przekrój poprzeczny połączenia AWG	AWG 22
	Prąd znamionowy	3 A
Znamionowy sygnał prądowy w obwodzie (cUR)	Przekrój poprzeczny połączenia AWG	AWG 14
	Prąd znamionowy	10 A
	Przekrój poprzeczny połączenia AWG	AWG 16
	Prąd znamionowy	8 A
	Przekrój poprzeczny połączenia AWG	AWG 18
	Prąd znamionowy	7 A
	Przekrój poprzeczny połączenia AWG	AWG 20
	Prąd znamionowy	5 A
	Przekrój poprzeczny połączenia AWG	AWG 22
	Prąd znamionowy	3 A
Moc prądu znamionowego w obwodzie (cUR)	Przekrój poprzeczny połączenia AWG	AWG 10
	Prąd znamionowy	24 A
	Przekrój poprzeczny połączenia AWG	AWG 12
	Prąd znamionowy	19 A
	Przekrój poprzeczny połączenia AWG	AWG 14
	Prąd znamionowy	14 A
	Przekrój poprzeczny połączenia AWG	AWG 16
	Prąd znamionowy	10 A

## zestyk sygnałowy

rodzaj złącza zestyk sygnałowy	Przyłącze zagniatane	
liczba biegunów zestyk sygnałowy	2	
obszar zacisku, zestyk sygnałowy, maks.	2.5 mm <sup>2</sup>	
obszar zacisku, zestyk sygnałowy, min.	0.5 mm <sup>2</sup>	
długość zdejmowanej izolacji zestyk sygnałowy	8 mm	
napięcie znamionowe (DIN EN 61984)	250 V	
zestyk mocy		
udarowe napięcie znamionowe (DIN EN 61984)	4 kV	
zestyk mocy		
prąd znamionowy (DIN EN 61984)	10 A	
zestyk mocy		
Moc prądu znamionowego w obwodzie (UR)	Przekrój poprzeczny połączenia AWG	AWG 10
	Prąd znamionowy	40 A
	Przekrój poprzeczny połączenia AWG	AWG 12
	Prąd znamionowy	20 A
	Przekrój poprzeczny połączenia AWG	AWG 14
	Prąd znamionowy	15 A
	Przekrój poprzeczny połączenia AWG	AWG 16
	Prąd znamionowy	10 A
Znamionowy sygnał prądowy w obwodzie (UR)	Przekrój poprzeczny połączenia AWG	AWG 14
	Prąd znamionowy	10 A
	Przekrój poprzeczny połączenia AWG	AWG 16
	Prąd znamionowy	8 A
	Przekrój poprzeczny połączenia AWG	AWG 18
	Prąd znamionowy	7 A
	Przekrój poprzeczny połączenia AWG	AWG 20
	Prąd znamionowy	5 A
	Przekrój poprzeczny połączenia AWG	AWG 22
	Prąd znamionowy	3 A
Znamionowy sygnał prądowy w obwodzie (cUR)	Przekrój poprzeczny połączenia AWG	AWG 14
	Prąd znamionowy	10 A
	Przekrój poprzeczny połączenia AWG	AWG 16
	Prąd znamionowy	8 A
	Przekrój poprzeczny połączenia AWG	AWG 18

## HDC S12/2 FC

Weidmüller Interface GmbH &amp; Co. KG

Klingenbergstraße 26

D-32758 Detmold

Germany

www.weidmueller.com

## Dane techniczne

	Prąd znamionowy	7 A
	Przekrój poprzeczny połączenia AWG	AWG 20
	Prąd znamionowy	5 A
	Przekrój poprzeczny połączenia AWG	AWG 22
	Prąd znamionowy	3 A
Moc prądu znamionowego w obwodzie (cUR)	Przekrój poprzeczny połączenia AWG	AWG 10
	Prąd znamionowy	24 A
	Przekrój poprzeczny połączenia AWG	AWG 12
	Prąd znamionowy	19 A
	Przekrój poprzeczny połączenia AWG	AWG 14
	Prąd znamionowy	14 A
	Przekrój poprzeczny połączenia AWG	AWG 16
	Prąd znamionowy	10 A

## wersja

przekrój przyłączeniowy przewodu AWG, AWG 10 maks.	Przyłącze zagmatane	Długość usunięcia izolacji przyłącza pomiarowego	9 mm
Rodzaj przyłącza	Przyłącze zagmatane	Rozmiar instalacji	6
Rezystancja skrośna	≤2 mΩ	przekrój przyłącza przewodu AWG, min.	AWG 16
Przekrój przyłącza przewodu, jednodrutowy, maks.	6 mm <sup>2</sup>	Przekrój przyłącza przewodu, jednodrutowy, min.	0.5 mm <sup>2</sup>
Przekrój przyłącza przewodu, cienki przewód wielodrutowy z tulejkami kablowymi DIN 46228/4, maks.	6 mm <sup>2</sup>	Przekrój przyłącza przewodu, cienki przewód wielodrutowy z tulejkami kablowymi DIN 46228/4, min.	0.5 mm <sup>2</sup>
Przekrój przyłącza przewodu, z cienkiego 6 mm <sup>2</sup> drutu, maks.		Przekrój przyłącza przewodu, cienki przewód wielodrutowy, min.	0.5 mm <sup>2</sup>
Przekrój przyłącza przewodu, maks.	6 mm <sup>2</sup>	Przekrój przyłącza przewodu, min.	1.5 mm <sup>2</sup>
Materiał podstawowy	stop miedzi	BG	6

## Klasyfikacje

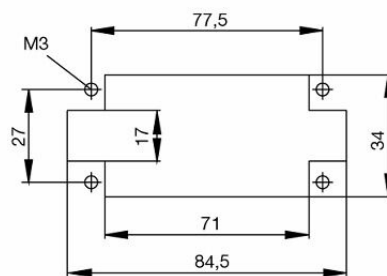
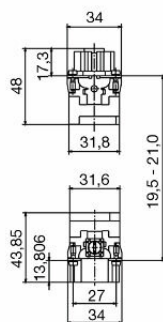
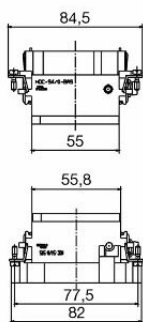
ETIM 8.0	EC000438	ETIM 9.0	EC000438
ETIM 10.0	EC000438	ECLASS 14.0	27-44-02-05
ECLASS 15.0	27-44-02-05		

HDC S12/2 FC

Weidmüller Interface GmbH & Co. KG  
Klingenbergstraße 26  
D-32758 Detmold  
Germany

Rysunki

www.weidmueller.com



## HDC S12/2 FC

Weidmüller Interface GmbH &amp; Co. KG

Klingenbergstraße 26

D-32758 Detmold

Germany

www.weidmueller.com

## Akcesoria

## Wkrętaki z końcówką płaską



Wkrętak do śrub rowkowych z izolacją VDE, SDI DIN 7437, ISO 2380/2, napęd zgodny z DIN 5264, ISO 2380/1, rękojeść SoftFinish

## Ogólne dane zamówieniowe

Typ	SDIS 1.2X6.5X150	Wersja
Nr zam.	<a href="#">9008420000</a>	Wkrętak, Wkrętak
GTIN (EAN)	4032248056385	
Ilość	1 ST	
Typ	SDS 1.2X6.5X150	Wersja
Nr zam.	<a href="#">9009010000</a>	Wkrętak, Wkrętak
GTIN (EAN)	4032248266869	
Ilość	1 ST	

## Wkrętaki z końcówką krzyżową, typu Phillips



Wkrętak do śrub z rowkiem krzyżowym z izolacją VDE, Typ Phillips, SDIK PH DIN 7438, ISO 8764/2-PH, uchwyt zgodny z ISO 8764-PH, rękojeść SoftFinish

## Ogólne dane zamówieniowe

Typ	SDIK PH2	Wersja
Nr zam.	<a href="#">9008580000</a>	Wkrętak, Wkrętak
GTIN (EAN)	4032248056576	
Ilość	1 ST	
Typ	SDK PH2	Wersja
Nr zam.	<a href="#">9008490000</a>	Wkrętak, Wkrętak
GTIN (EAN)	4032248056484	
Ilość	1 ST	

## HDC S12/2 FC

Weidmüller Interface GmbH &amp; Co. KG

Klingenbergstraße 26

D-32758 Detmold

Germany

www.weidmueller.com

## Akcesoria

## Wkrętaki z końcówką płaską



Wkrętak do śrub rowkowych z izolacją VDE, SDI DIN 7437, ISO 2380/2, napęd zgodny z DIN 5264, ISO 2380/1, rękojeść SoftFinish

## Ogólne dane zamówieniowe

Typ	SDIS 0.6X3.5X100	Wersja
Nr zam.	<a href="#">9008390000</a>	Wkrętak, Wkrętak
GTIN (EAN)	4032248056354	
Ilość	1 ST	
Typ	SDS 0.6X3.5X100	Wersja
Nr zam.	<a href="#">9008330000</a>	Wkrętak, Wkrętak
GTIN (EAN)	4032248056286	
Ilość	1 ST	

## Crimping tools



Praski do styków toczonych  
Wymuszona blokada gwarantuje wysoką jakość zacisku  
Możliwość odblokowania przy ewentualnym błędzie w obsłudze  
Ogranicznik zapewnia dokładne pozycjonowanie styków

## Ogólne dane zamówieniowe

Typ	CTIN CM 1.6/2.5	Wersja
Nr zam.	<a href="#">9205430000</a>	Narzędzie do zaciskania, Narzędzie do zaciskania terminali, 0.14mm <sup>2</sup> ,
GTIN (EAN)	4032248733446	6mm <sup>2</sup> , poczw. Zagniatanie karbowane
Ilość	1 ST	

## Narzędzia do usuwania styków



Firma Weidmüller oferuje szeroki wybór narzędzi do zagniatania, usuwania styków oraz do kabli światłowodowych.

## HDC S12/2 FC

Weidmüller Interface GmbH & Co. KG  
Klingenbergstraße 26  
D-32758 Detmold  
Germany

www.weidmueller.com

## Akcesoria

## Ogólne dane zamówieniowe

Typ	REMOVAL TOOL HD	Wersja
Nr zam.	<a href="#">1866730000</a>	Narzędzia, Narzędzie do demontażu styków
GTIN (EAN)	4032248437054	
Ilość	1 ST	

## zestyki zaciskane HX



Zaciskanie to bezpieczny i niezawodny pod względem elektrycznym i mechanicznym sposób łączenia przewodu i styku. Idealne łączenie zaciskane jest gazoszczelne i odporne na korozję.

## Ogólne dane zamówieniowe

Typ	HDC C HX BM1.5AG	Wersja
Nr zam.	<a href="#">1002950000</a>	Złącza przemysłowe, Styk zaciskany, MixMate, złącze żeńskie, Przekrój
GTIN (EAN)	4032248697236	przyłącza przewodu, maks.: 1.5, toczony, stop miedzi
Ilość	25 ST	
Typ	HDC C HX BM2.5AG	Wersja
Nr zam.	<a href="#">1002960000</a>	Złącza przemysłowe, Styk zaciskany, MixMate, złącze żeńskie, Przekrój
GTIN (EAN)	4032248697243	przyłącza przewodu, maks.: 2.5, toczony, stop miedzi
Ilość	25 ST	
Typ	HDC C HX BM4.0AG	Wersja
Nr zam.	<a href="#">1002970000</a>	Złącza przemysłowe, Styk zaciskany, HQ, MixMate, złącze żeńskie,
GTIN (EAN)	4032248697250	Przekrój przyłącza przewodu, maks.: 4, toczony, stop miedzi
Ilość	25 ST	
Typ	HDC C HX BM6.0AG	Wersja
Nr zam.	<a href="#">1002980000</a>	Złącza przemysłowe, Styk zaciskany, MixMate, złącze żeńskie, Przekrój
GTIN (EAN)	4032248697267	przyłącza przewodu, maks.: 6, toczony, stop miedzi
Ilość	25 ST	

## zestyki zaciskane HD



Zaciskanie to bezpieczny i niezawodny pod względem elektrycznym i mechanicznym sposób łączenia przewodu i styku. Idealne łączenie zaciskane jest gazoszczelne i odporne na korozję.

## Ogólne dane zamówieniowe

Typ	HDC-C-HD-BM0.14-0.37AG	Wersja
Nr zam.	<a href="#">1651570000</a>	Złącza przemysłowe, Styk zaciskany, HD, HDD, HQ, MixMate, złącze
GTIN (EAN)	4008190400248	żeńskie, Przekrój przyłącza przewodu, maks.: 0.37, toczony, stop
Ilość	100 ST	miedzi

## HDC S12/2 FC

Weidmüller Interface GmbH &amp; Co. KG

Klingenbergstraße 26

D-32758 Detmold

Germany

www.weidmueller.com

## Akcesoria

Typ	HDC-C-HD-BM0.5AG	Wersja
Nr zam.	<a href="#">1651580000</a>	Złącza przemysłowe, Styk zaciskany, HD, HDD, HQ, MixMate, złącze
GTIN (EAN)	4008190400255	żeńskie, Przekrój przyłącza przewodu, maks.: 0.5, toczony, stop miedzi
Ilość	100 ST	
Typ	HDC-C-HD-BM0.75-1.00AG	Wersja
Nr zam.	<a href="#">1601760000</a>	Złącza przemysłowe, Styk zaciskany, HD, HDD, HQ, MixMate, złącze
GTIN (EAN)	4008190158354	żeńskie, Przekrój przyłącza przewodu, maks.: 1, toczony, stop miedzi
Ilość	100 ST	
Typ	HDC-C-HD-BM1.5AG	Wersja
Nr zam.	<a href="#">1651600000</a>	Złącza przemysłowe, Styk zaciskany, HD, HDD, HQ, MixMate, złącze
GTIN (EAN)	4008190400279	żeńskie, Przekrój przyłącza przewodu, maks.: 1.5, toczony, stop miedzi
Ilość	100 ST	
Typ	HDC-C-HD-BM2.5AG	Wersja
Nr zam.	<a href="#">1651610000</a>	Złącza przemysłowe, Styk zaciskany, HD, HDD, HQ, MixMate, złącze
GTIN (EAN)	4008190400286	żeńskie, Przekrój przyłącza przewodu, maks.: 2.5, toczony, stop miedzi
Ilość	100 ST	
Typ	HDC-C-HD-BM0.14-0.37AU	Wersja
Nr zam.	<a href="#">1651670000</a>	Złącza przemysłowe, Styk zaciskany, HD, HDD, HQ, MixMate, złącze
GTIN (EAN)	4008190400347	żeńskie, Przekrój przyłącza przewodu, maks.: 0.37, toczony, stop miedzi
Ilość	100 ST	
Typ	HDC-C-HD-BM0.5AU	Wersja
Nr zam.	<a href="#">1651680000</a>	Złącza przemysłowe, Styk zaciskany, HD, HDD, HQ, MixMate, złącze
GTIN (EAN)	4008190400354	żeńskie, Przekrój przyłącza przewodu, maks.: 0.5, toczony, stop miedzi
Ilość	100 ST	
Typ	HDC-C-HD-BM0.75-1.00AU	Wersja
Nr zam.	<a href="#">1651690000</a>	Złącza przemysłowe, Styk zaciskany, HD, HDD, HQ, MixMate, złącze
GTIN (EAN)	4008190400361	żeńskie, Przekrój przyłącza przewodu, maks.: 1, toczony, stop miedzi
Ilość	100 ST	
Typ	HDC-C-HD-BM1.5AU	Wersja
Nr zam.	<a href="#">1651700000</a>	Złącza przemysłowe, Styk zaciskany, HD, HDD, HQ, MixMate, złącze
GTIN (EAN)	4008190400378	żeńskie, Przekrój przyłącza przewodu, maks.: 1.5, toczony, stop miedzi
Ilość	100 ST	
Typ	HDC-C-HD-BM2.5AU	Wersja
Nr zam.	<a href="#">1651710000</a>	Złącza przemysłowe, Styk zaciskany, HD, HDD, HQ, MixMate, złącze
GTIN (EAN)	4008190400385	żeńskie, Przekrój przyłącza przewodu, maks.: 2.5, toczony, stop miedzi
Ilość	100 ST	