

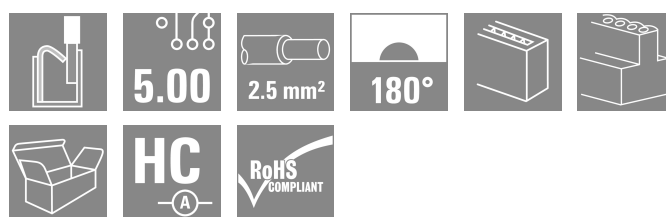
**BLF 5.00HC/08/180 SN BK BX**
**Weidmüller Interface GmbH & Co. KG**

Klingenbergstraße 26

D-32758 Detmold

Germany

www.weidmueller.com

**Zdjęcie produktu**


Niezawodność miliony razy sprawdzonego poprzednika oraz innowacyjne detale:

BLF 5.00HC, wersja PUSH IN wtyków żeńskich BLZ 5.00HC, jest wyposażona w nowy system podłączania oraz ma bardziej kompaktową konstrukcję. Innowacyjne złącze sprężynowe PUSH IN firmy Weidmüller to łatwe w użyciu, niewymagające narzędzi, przyszłościowe przyłącze przewodu. HC = High Current (przystosowane do prądów o dużych natężeniach).

Pod względem uniwersalności wtyk BLF 5.00HC w niczym nie ustępuje poprzednim wersjom:

3 sprawdzone kierunki odejścia przewodu zapewniają równie dużą swobodę projektowania konstrukcji dostosowanych do specyficznych potrzeb 4 warianty kołnierza oraz opatentowany rygiel umożliwiają tworzenie koncepcji ryglowania dostosowanych do wymagań użytkownika

**Ogólne dane zamówieniowe**

|                    |  |
|--------------------|--|
| Wersja             | Złącze wtykowe do druku, wtyk żeński, 5.00 mm, Liczba biegunów: 8, 180°, PUSH IN z akuatorem, Zakres zaciskania, maks.: 3.31 mm², skrzynia |
| Nr zam.            | <a href="#">1017740000</a>   |
| Typ                | BLF 5.00HC/08/180 SN BK BX   |
| GTIN (EAN)         | 4032248728787  |
| Ilość              | 42 szt.  |
| parametry produktu | IEC: 400 V / 23 A / 0.2 - 2.5 mm²<br>UL: 300 V / 18.5 A / AWG 26 - AWG 12  |
| opakowanie         | skrzynia   |

## Dane techniczne

## Dopuszczenia

Atesty



|                        |                            |
|------------------------|----------------------------|
| ROHS                   | Zgodny                     |
| UL File Number Search  | <a href="#">Witryna UL</a> |
| Nr certyfikatu (cURus) | E60693                     |

## Wymiary i masa

|            |         |                  |             |
|------------|---------|------------------|-------------|
| Głębokość  | 27.6 mm | Głębokość (cale) | 1.0866 inch |
| Wysokość   | 14.2 mm | Wysokość (cale)  | 0.5591 inch |
| Szerokość  | 40 mm   | Szerokość (cale) | 1.5748 inch |
| Masa netto | 15.38 g |                  |             |

## Zgodność produktu z wymogami środowiska naturalnego

|                                   |                          |                  |  |
|-----------------------------------|--------------------------|------------------|--|
| Status zgodności z dyrektywą RoHS | Zgodne, bez wyłączenia   |                  |  |
| REACH SVHC                        | Bez SVHC powyżej 0,1 wt% |                  |  |
| Ślad węglowy produktu             | Kołyśka do bramy         | 1,203 kg CO2 eq. |  |

## Parametry systemu

|   |  |   |   |
|---|--|---|---|
| Rodzina produktów                               | OMNIMATE Signal - seria BL/SL 5.00     | Rodzaj przyłącza                              | Przyłącze pola  |
| Metoda wykonywania złącz                        | PUSH IN z akuatorem                    | Raster w mm (P)                               | 5.00 mm   |
| Raster w calach (P)                             | 0.197 "                                | Kierunek odejścia przewodu                    | 180°  |
| Liczba biegunów                                 | 8                                      | L1 in mm                                      | 35.00 mm  |
| L1 w calach                                     | 1.379 "                                | Liczba rzędów                                 | 1   |
| liczba rzędów z biegunami                       | 1                                      | Przekrój pomiarowy                            | 2.5 mm <sup>2</sup>                                     |
| zabezpieczenie przed dotykiem wg DIN VDE 57 106 | zabezpieczony przed dotknięciem dłonią | zabezpieczenie przed dotykiem wg DIN VDE 0470 | IP 20 w stanie wetkniętym/ IP 10 w stanie niewetkniętym |
| Stopień ochrony                                 | IP20                                   | Rezystancja skrośna                           | ≤5 mΩ   |
| element kodowany                                | Tak                                    | Długość odizolowania                          | 10 mm   |
| końcówka wkrętaka                               | 0,6 x 3,5                              | końcówka wkrętaka norma                       | DIN 5264  |
| Cykle wpinania                                  | 25                                     | Siła wtykania/biegun, maks.                   | 7 N   |
| Siła ciągnięcia / biegun, maks.                 | 5.5 N                                  |   |   |

## Dane materiałowe

|                                 |                            |                                       |          |
|---------------------------------|----------------------------|---------------------------------------|----------|
| Materiał izolacyjny             | PBT                        | Barwny                                | czarny   |
| kolor elementów uruchamiających | pomarańczowy               | Tabela kolorów (podobny)              | RAL 9011 |
| grupa materiałów izolacyjnych   | IIIa                       | Porównywalny wskaźnik śledzenia (CTI) | ≥ 200    |
| Moisture Level (MSL)            |                            | Klasa palności wg UL 94               | V-0      |
| Materiał styków                 | Stop Cu                    | Powierzchnia styku                    | cynowana |
| Struktura warstwowa wtyku       | 4...8 μm Sn hot-dip tinned | Temperatura magazynowania, min.       | -40 °C   |
| Temperatura magazynowania, max. | 70 °C                      | Temperatura pracy, min.               | -50 °C   |
| Temperatura pracy, max.         | 100 °C                     | Zakres temperatur montaż, min.        | -30 °C   |
| Zakres temperatur montaż, max.  | 100 °C                     |                                       |          |

## Przewody pasujące do złącza

|                          |                      |
|--------------------------|----------------------|
| Zakres zaciskania, min.  | 0.13 mm <sup>2</sup> |
| Zakres zaciskania, maks. | 3.31 mm <sup>2</sup> |

## BLF 5.00HC/08/180 SN BK BX

**Weidmüller Interface GmbH & Co. KG**

Klingenbergstraße 26

D-32758 Detmold

Germany

www.weidmueller.com

## Dane techniczne

przekrój przyłącza przewodu AWG, min. AWG 26

przekrój przyłączeniowy przewodu AWG, AWG 12  
maks.

jednodrutowe, min. H05(07) V-U 0.2 mm<sup>2</sup>

jednodrutowe, maks. H05(07) V-U 2.5 mm<sup>2</sup>

cienkodrutowe, min. H05(07) V-K 0.2 mm<sup>2</sup>

cienkodrutowe, maks. H05(07) V-K 2.5 mm<sup>2</sup>

z AEH z kołnierzem DIN 46 228/4, 2.5 mm<sup>2</sup>  
maks.

z tulejką zaciskową, DIN 46228 pt 1, 0.25 mm<sup>2</sup>  
min.

z końcówką kablową wg DIN 46 228/1, 2.5 mm<sup>2</sup>  
maks.

Sprawdzian trzpieniowy EN 60999 a x 2.8 mm x 2.0 mm  
b; ø

| Zaciskany przewód            | Przekrój poprzeczny przyłączanego przewodu | Typ                          | cienkodrutowe              |
|------------------------------|--|------------------------------|----------------------------|
| przewód i końcówka tulejkowa | przewód i końcówka tulejkowa               | znamionowy                   | 0.5 mm <sup>2</sup>        |
|                              |  | Długość zdejmowania izolacji | znamionowy/2 mm            |
|                              |  | Zalecana tulejka kablowa     | <a href="#">H0.5/16 OR</a> |
|                              |  | Długość zdejmowania izolacji | znamionowy/0 mm            |
|                              |  | Zalecana tulejka kablowa     | <a href="#">H0.5/10</a>    |
| przewód i końcówka tulejkowa | przewód i końcówka tulejkowa               | Typ                          | cienkodrutowe              |
|                              |  | znamionowy                   | 0.75 mm <sup>2</sup>       |
|                              |  | Długość zdejmowania izolacji | znamionowy/2 mm            |
|                              |  | Zalecana tulejka kablowa     | <a href="#">H0.75/16 W</a> |
|                              |  | Długość zdejmowania izolacji | znamionowy/0 mm            |
| przewód i końcówka tulejkowa | przewód i końcówka tulejkowa               | Zalecana tulejka kablowa     | <a href="#">H0.75/10</a>   |
|                              |  | Typ                          | cienkodrutowe              |
|                              |  | znamionowy                   | 1 mm <sup>2</sup>          |
|                              |  | Długość zdejmowania izolacji | znamionowy/2 mm            |
|                              |  | Zalecana tulejka kablowa     | <a href="#">H1.0/16D R</a> |
| przewód i końcówka tulejkowa | przewód i końcówka tulejkowa               | Długość zdejmowania izolacji | znamionowy/0 mm            |
|                              |  | Zalecana tulejka kablowa     | <a href="#">H1.0/10</a>    |
|                              |  | Typ                          | cienkodrutowe              |
|                              |  | znamionowy                   | 1.5 mm <sup>2</sup>        |
|                              |  | Długość zdejmowania izolacji | znamionowy/2 mm            |
| przewód i końcówka tulejkowa | przewód i końcówka tulejkowa               | Zalecana tulejka kablowa     | <a href="#">H1.5/10</a>    |
|                              |  | Długość zdejmowania izolacji | znamionowy/2 mm            |
|                              |  | Zalecana tulejka kablowa     | <a href="#">H1.5/16 R</a>  |
|                              |  | Typ                          | cienkodrutowe              |
|                              |  | znamionowy                   | 2.5 mm <sup>2</sup>        |
| przewód i końcówka tulejkowa | przewód i końcówka tulejkowa               | Długość zdejmowania izolacji | znamionowy/0 mm            |
|                              |  | Zalecana tulejka kablowa     | <a href="#">H2.5/10</a>    |
|                              |  | Zalecana tulejka kablowa     | <a href="#">H2.5/10</a>    |

## BLF 5.00HC/08/180 SN BK BX

Weidmüller Interface GmbH &amp; Co. KG

Klingenbergstraße 26

D-32758 Detmold

Germany

www.weidmueller.com

## Dane techniczne

Tekst referencyjny

Zewnętrzna średnica kołnierza wykonanego z tworzywa sztucznego nie powinna być większa niż podziałka (P). Długość tulejek należy dobrać zależnie od produktu i napięcia znamionowego.

## Dane znamionowe wg IEC

|  |                        |  |
|--|------------------------|--|
| przetestowane zgodnie z normą                    | IEC 60664-1, IEC 61984 | Prąd znamionowy, min. liczba biegunów 23 A (Tu=20°C) |
| Prąd znamionowy, maks. liczba biegunów (Tu=20°C) | 18 A                   | Prąd znamionowy, min. liczba biegunów 21 A (Tu=40°C) |
| Prąd znamionowy, maks. liczba biegunów (Tu=40°C) | 16 A                   | napięcie znamionowe przy kat. 400 V                  |
| napięcie znamionowe przy kat. 320 V              |                        | przebieg/stopniu zanieczyszczenia II/2               |
| przebieg/stopniu zanieczyszczenia III/2          |                        | napięcie znamionowe przy kat. 250 V                  |
| znamionowe napięcie udarowe przy kat. 4 kV       |                        | przebieg/stopniu zanieczyszczenia III/3              |
| przebieg/stopniu zanieczyszczenia II/2           |                        | znamionowe napięcie udarowe przy kat. 4 kV           |
| znamionowe napięcie udarowe przy kat. 4 kV       |                        | przebieg/stopniu zanieczyszczenia III/2              |
| przebieg/stopniu zanieczyszczenia III/3          |                        | odporność na zwarcia 3 x 1s z 120 A                  |

## Dane znamionowe wg CSA

|  |   |  |                |
|--|---|--|----------------|
| Instytut (CSA)                               | CSA   | Nr certyfikatu (CSA)                         | 200039-1121690 |
| Napięcie znamionowe (grupa użytkowa B / CSA) | 300 V   | Napięcie znamionowe (grupa użytkowa D / CSA) | 300 V          |
| Prąd znamionowy (grupa użytkowa B / CSA)     | 10 A  | Prąd znamionowy (grupa użytkowa D / CSA)     | 10 A           |
| przekrój przyłącza przewodu AWG, min.        | AWG 12  | przekrój przyłącza przewodu AWG, maks.       | AWG 26         |
| Odniesienie do wartości znamionowych         | W specyfikacji podano wartości minimalne, szczegóły – patrz certyfikat. |  |                |

## Dane znamionowe wg UL 1059

|  |   |  |        |
|--|---|--|--------|
| Instytut (cURus)                                 | CURUS   | Nr certyfikatu (cURus)                           | E60693 |
| Napięcie znamionowe (grupa użytkowa B / UL 1059) | 300 V   | Napięcie znamionowe (grupa użytkowa D / UL 1059) | 300 V  |
| Prąd znamionowy (grupa użytkowa B / UL 1059)     | 18.5 A  | Prąd znamionowy (grupa użytkowa D / UL 1059)     | 10 A   |
| przekrój przyłącza przewodu AWG, min.            | AWG 26  | przekrój przyłącza przewodu AWG, maks.           | AWG 12 |
| Odniesienie do wartości znamionowych             | W specyfikacji podano wartości minimalne, szczegóły – patrz certyfikat. |  |        |

## Opakowanie

|               |           |              |           |
|---------------|-----------|--------------|-----------|
| opakowanie    | skrzynia  | Długość VPE  | 351.00 mm |
| Szerokość VPE | 142.00 mm | Wysokość VPE | 38.00 mm  |

## Testy typu

|                               |          |   |
|-------------------------------|----------|---|
| Test: wytrzymałość znaczników | Standard | IEC 61984 rozdziały 6.2 i 7.3.2 / 10.08 według wzorca zamieszczonego w IEC 60068-2-70 / 12.95 |
|                               | Test     | znacznik początku, identyfikacja typu, raster, typ materiału, znacznik daty                   |
|                               | Ocena    | dostępny  |
|                               | Test     | wytrzymałość  |
|                               | Ocena    | sprawdzony  |

## BLF 5.00HC/08/180 SN BK BX

**Weidmüller Interface GmbH & Co. KG**

Klingenbergstraße 26

D-32758 Detmold

Germany

www.weidmueller.com

### Dane techniczne

|  |   |   |  |
|--|---|---|--|
| Test: nieprawidłowe połączenie (brak możliwości wymiany) | Standard  | IEC 61984 rozdziały 6.3 i 6.9.1 / 10.08, IEC 60512-13-5 / 02.06               |  |
|  | Test  | 180° obrócone z elementami kodowymi   |  |
|  | Ocena   | sprawdzony  |  |
|  | Test  | kontrola wzrokowa   |  |
|  | Ocena   | sprawdzony  |  |
| Test: przekrój zaciskowy                                 | Standard  | IEC 60999-1 rozdziały 7 i 9.1 / 11.99, IEC 60947-1 rozdział 8.2.4.5.1 / 06.07 |  |
|  | Typ przewodnika                                     | Typ przewodnika oraz pełny 0,2 mm <sup>2</sup> przekrój przewodnika           |  |
|  |   | Typ przewodnika oraz bez izolacji 0,2 mm <sup>2</sup> przekrój przewodnika    |  |
|  |   | Typ przewodnika oraz pełny 2,5 mm <sup>2</sup> przekrój przewodnika           |  |
|  |   | Typ przewodnika oraz bez izolacji 2,5 mm <sup>2</sup> przekrój przewodnika    |  |
|  |   | Typ przewodnika oraz AWG 26/1 przekrój przewodnika                            |  |
|  |   | Typ przewodnika oraz AWG 26/19 przekrój przewodnika                           |  |
|  |   | Typ przewodnika oraz AWG 14/1 przekrój przewodnika                            |  |
|  |   | Typ przewodnika oraz AWG 14/19 przekrój przewodnika                           |  |
|  | Ocena   | sprawdzony  |  |
|  | Standard  | IEC 60999-1 rozdział 9.4 / 11.99  |  |
|  | Wymaganie   | 0,2 kg  |  |
|  | Typ przewodnika                                     | Typ przewodnika oraz AWG 26/1 przekrój przewodnika                            |  |
| Typ przewodnika oraz AWG 26/19 przekrój przewodnika      |   |   |  |
| Ocena  | sprawdzony  |   |  |
| Wymaganie  | 0,3 kg  |   |  |
| Typ przewodnika  | Typ przewodnika oraz H05V-U0.5 przekrój przewodnika |   |  |
|  | Typ przewodnika oraz H05V-K0.5 przekrój przewodnika |   |  |
| Ocena  | sprawdzony  |   |  |
| Wymaganie  | 0,7 kg  |   |  |
| Typ przewodnika  | Typ przewodnika oraz H07V-U2.5 przekrój przewodnika |   |  |
|  | Typ przewodnika oraz H07V-K2.5 przekrój przewodnika |   |  |
|  | Typ przewodnika oraz AWG 14/1 przekrój przewodnika  |   |  |
|  | Typ przewodnika oraz AWG 14/19 przekrój przewodnika |   |  |
| Ocena  | sprawdzony  |   |  |
| Test wyciągania  | Standard  | IEC 60999-1 rozdział 9.5 / 11.99  |  |
|  | Wymaganie   | ≥10 N   |  |
|  | Typ przewodnika                                     | Typ przewodnika oraz AWG 26/1 przekrój przewodnika                            |  |
|  |   | Typ przewodnika oraz AWG 26/19 przekrój przewodnika                           |  |
|  | Ocena   | sprawdzony  |  |
|  | Wymaganie   | ≥20 N   |  |
|  | Typ przewodnika                                     | Typ przewodnika oraz H05V-U0.5 przekrój przewodnika                           |  |
| Typ przewodnika oraz H05V-K0.5 przekrój przewodnika      |   |   |  |
| Ocena  | sprawdzony  |   |  |

## Dane techniczne

|                 |   |
|-----------------|---|
| Wymaganie       | ≥50 N   |
| Typ przewodnika | Typ przewodnika oraz przekrój przewodnika H07V-U2.5 |
|                 | Typ przewodnika oraz przekrój przewodnika H07V-K2.5 |
|                 | Typ przewodnika oraz przekrój przewodnika AWG 14/1  |
|                 | Typ przewodnika oraz przekrój przewodnika AWG 14/19 |
| Ocena           | sprawdzony  |

## Ważna informacja

|              |   |
|--------------|---|
| Zgodność IPC | Zgodność: produkty są projektowane, wytwarzane oraz dostarczane zgodnie z uznanymi normami międzynarodowymi, właściwości produktów są zgodne z gwarantowanymi w karcie katalogowej lub ich jakość wykonania jest zgodna z wymogami klasy 2 wg IPC-A-610. Na życzenie mogą być ocenione dalsze wymagania dotyczące produktów.  |
| Uwagi        | <ul style="list-style-type: none"> <li>• Additional variants on request</li> <li>• Gold-plated contact surfaces on request</li> <li>• Rated current related to rated cross-section &amp; min. No. of poles.</li> <li>• Wire end ferrule without plastic collar to DIN 46228/1</li> <li>• Wire end ferrule with plastic collar to DIN 46228/4</li> <li>• P on drawing = pitch</li> <li>• Crimping shape "A" for wire end ferrules with PZ 6/5 crimping tool recommended.</li> <li>• The test point can only be used as potential-pickup point.</li> <li>• In accordance with IEC 61984, OMNIMATE-connectors are connectors without breaking capacity (COC). During designated use, connectors are not allowed to be engaged or disengaged when live or under load</li> <li>• Long term storage of the product with average temperature of 50 °C and maximum humidity 70%, 36 months</li> </ul> |

## Klasyfikacje

|             |             |             |             |
|-------------|-------------|-------------|-------------|
| ETIM 8.0    | EC002638    | ETIM 9.0    | EC002638    |
| ETIM 10.0   | EC002638    | ECLASS 14.0 | 27-46-02-02 |
| ECLASS 15.0 | 27-46-02-02 |             |             |

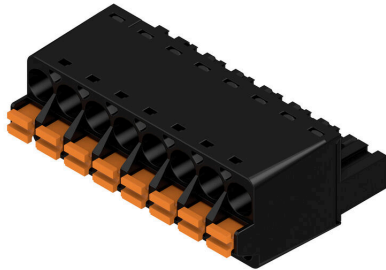
## BLF 5.00HC/08/180 SN BK BX

**Weidmüller Interface GmbH & Co. KG**  
 Klingenbergstraße 26  
 D-32758 Detmold  
 Germany

www.weidmueller.com

### Rysunki

#### Zdjęcie produktu



#### Rysunek wymiarowany



#### Wykres



#### Wykres



Uncompromising functionality High vibration resistance

#### Zalety produktu



Uncompromising functionality High vibration resistance

#### Zalety produktu



Solid PUSH IN contact Safe and durable

**Rysunki**

**Zaleta produktu**



Cost-effective wiring Quick and intuitive operation

**Zaleta produktu**



Wide clamping range Tool-free wire connection

## Akcesoria

## Elementy kodujące



Łączy tylko to, co łączyć trzeba: właściwe złącze na właściwym miejscu.

Elementy kodujące i urządzenia blokujące wyraźnie przypisują elementy łączące podczas procesu produkcji i obsługi

Elementy kodujące i urządzenia blokujące są wkładane przed montażem lub podczas fazy konfekcjonowania kabli. Alternatywa oferowana przez Weidmüller: wystarczy przeprowadzić indywidualną konfigurację w internetowym konfiguratorze wariantów i otrzyma się kodowany element.

Nieprawidłowy montaż na płytce drukowanej i nieprawidłowe podłączenie elementów łączących nie jest już możliwe.

Zaletą: nie trzeba szukać błędów podczas produkcji a użytkownikowi nie grożą błędy podczas montażu.

## Ogólne dane zamówieniowe

|            |                            |  |
|------------|----------------------------|--|
| Typ        | BLZ/SL KO BK BX            | Wersja   |
| Nr zam.    | <a href="#">1545710000</a> | Złącze wtykowe do druku, Akcesoria, Element kodujący, czarny, Liczba |
| GTIN (EAN) | 4008190087142              | biegunów: 1  |
| Ilość      | 50 ST                      |  |
| Typ        | BLZ/SL KO OR BX            | Wersja   |
| Nr zam.    | <a href="#">1573010000</a> | Złącze wtykowe do druku, Akcesoria, Element kodujący,                |
| GTIN (EAN) | 4008190048396              | pomarańczowy, Liczba biegunów: 1                                     |
| Ilość      | 100 ST                     |  |

## Wkrętaki z końcówką płaską



Wkrętak do śrub rowkowych z końcówką okrągłą, SD DIN 5265, ISO 2380/2, uchwyt zgodny z DIN 5264, ISO 2380/1, końcówka Chrom Top, rękojęść SoftFinish

## Ogólne dane zamówieniowe

|            |                            |                  |
|------------|----------------------------|------------------|
| Typ        | SDS 0.6X3.5X100            | Wersja           |
| Nr zam.    | <a href="#">9008330000</a> | Wkrętak, Wkrętak |
| GTIN (EAN) | 4032248056286              |                  |
| Ilość      | 1 ST                       |                  |
| Typ        | SDS 0.6X3.5X200            | Wersja           |
| Nr zam.    | <a href="#">9010110000</a> | Wkrętak, Wkrętak |
| GTIN (EAN) | 4032248300754              |                  |
| Ilość      | 1 ST                       |                  |
| Typ        | SDIS 0.6X3.5X100           | Wersja           |
| Nr zam.    | <a href="#">9008390000</a> | Wkrętak, Wkrętak |
| GTIN (EAN) | 4032248056354              |                  |
| Ilość      | 1 ST                       |                  |

## BLF 5.00HC/08/180 SN BK BX

**Weidmüller Interface GmbH & Co. KG**  
Klingenbergstraße 26  
D-32758 Detmold  
Germany

www.weidmueller.com

## Elementy współpracujące

## SL 5.00/135



Listwy męskie z kierunkiem odgałęzienia 135°. Długość kołków lutowniczych jest dostosowana do lutowania na fali. Listwy męskie mają miejsce na opisy i mogą być kodowane.

## Ogólne dane zamówieniowe

|            |                            |   |
|------------|----------------------------|---|
| Typ        | SL 5.00/08/135 3.2SN OR... | Wersja  |
| Nr zam.    | <a href="#">1630310000</a> | Złącze wtykowe do druku, Listwa męska, otwarty z boku, Połączenie |
| GTIN (EAN) | 4008190203733              | lutowane THR, 5.00 mm, Liczba biegunów: 8, 135°, Długość kołka    |
| Ilość      | 50 ST                      | lutowniczego (I): 3.2 mm, cynowana, pomarańczowy, skrzynia        |

## SL 5.00/135B



Listwy męskie z kierunkiem odgałęzienia 135°. Długość kołków lutowniczych jest dostosowana do lutowania na fali. Listwy męskie mają miejsce na opisy i mogą być kodowane.

## Ogólne dane zamówieniowe

|            |                            |   |
|------------|----------------------------|---|
| Typ        | SL 5.00/08/135B 3.2SN O... | Wersja  |
| Nr zam.    | <a href="#">1630540000</a> | Złącze wtykowe do druku, Listwa męska, ogony jaskółek do bloków                   |
| GTIN (EAN) | 4008190203962              | mocujących, Połączenie lutowane THR, 5.00 mm, Liczba biegunów:                    |
| Ilość      | 50 ST                      | 8, 135°, Długość kołka lutowniczego (I): 3.2 mm, cynowana, pomarańczowy, skrzynia |

## SL 5.00/180



Złącza męskie z kierunkiem odgałęzienia 180°. Długość kołków lutowniczych jest dostosowana do lutowania na fali. Złącza męskie mają miejsce na opisy i mogą być kodowane.

## BLF 5.00HC/08/180 SN BK BX

Weidmüller Interface GmbH & Co. KG  
Klingenbergstraße 26  
D-32758 Detmold  
Germany

## Elementy współpracujące

www.weidmueller.com

## Ogólne dane zamówieniowe

|            |                            |   |
|------------|----------------------------|---|
| Typ        | SL 5.00/08/180 3.2SN OR... | Wersja  |
| Nr zam.    | <a href="#">1581380000</a> | Złącze wtykowe do druku, Listwa męska, otwarty z boku, Połączenie |
| GTIN (EAN) | 4008190174705              | lutowane THR, 5.00 mm, Liczba biegunów: 8, 180°, Długość kołka    |
| Ilość      | 50 ST                      | lutowniczego (l): 3.2 mm, cynowana, pomarańczowy, skrzynia        |

## SL 5.00/180B

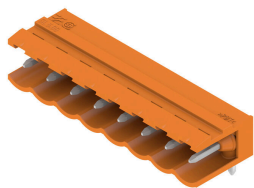


Złącza męskie z kierunkiem odgałęzienia 180°. Długość kołków lutowniczych jest dostosowana do lutowania na fali. Złącza męskie mają miejsce na opisy i mogą być kodowane.

## Ogólne dane zamówieniowe

|            |                            |   |
|------------|----------------------------|---|
| Typ        | SL 5.00/08/180B 3.2SN O... | Wersja  |
| Nr zam.    | <a href="#">1581840000</a> | Złącze wtykowe do druku, Listwa męska, ogony jaskółek do bloków                   |
| GTIN (EAN) | 4008190026547              | mocujących, Połączenie lutowane THR, 5.00 mm, Liczba biegunów:                    |
| Ilość      | 50 ST                      | 8, 180°, Długość kołka lutowniczego (l): 3.2 mm, cynowana, pomarańczowy, skrzynia |

## SL 5.00/90



Złącza męskie z kierunkiem odgałęzienia 90°. Długość kołków lutowniczych jest dostosowana do lutowania na fali. Złącza męskie mają miejsce na opisy i mogą być kodowane.

## Ogólne dane zamówieniowe

|            |                            |   |
|------------|----------------------------|---|
| Typ        | SL 5.00/08/90 3.2SN OR ... | Wersja  |
| Nr zam.    | <a href="#">1571190000</a> | Złącze wtykowe do druku, Listwa męska, otwarty z boku, Połączenie |
| GTIN (EAN) | 4008190016920              | lutowane THR, 5.00 mm, Liczba biegunów: 8, 90°, Długość kołka     |
| Ilość      | 50 ST                      | lutowniczego (l): 3.2 mm, cynowana, pomarańczowy, skrzynia        |
| Typ        | SL 5.00/08/90 4.5SN BK ... | Wersja  |
| Nr zam.    | <a href="#">1626040000</a> | Złącze wtykowe do druku, Listwa męska, otwarty z boku, Połączenie |
| GTIN (EAN) | 4008190197346              | lutowane THR, 5.00 mm, Liczba biegunów: 8, 90°, Długość kołka     |
| Ilość      | 50 ST                      | lutowniczego (l): 4.5 mm, cynowana, czarny, skrzynia              |

## BLF 5.00HC/08/180 SN BK BX

Weidmüller Interface GmbH & Co. KG  
Klingenbergstraße 26  
D-32758 Detmold  
Germany

## Elementy współpracujące

www.weidmueller.com

## SL 5.00/90B



Złącza męskie z kierunkiem odgałęzienia 90°. Długość kołków lutowniczych jest dostosowana do lutowania na fali. Złącza męskie mają miejsce na opisy i mogą być kodowane.

## Ogólne dane zamówieniowe

|            |                            |   |
|------------|----------------------------|---|
| Typ        | SL 5.00/08/90B 3.2SN OR... | Wersja  |
| Nr zam.    | <a href="#">1580920000</a> | Złącze wtykowe do druku, Listwa męska, ogony jaskółek do            |
| GTIN (EAN) | 4008190072858              | bloków mocujących, Połączenie lutowane THR, 5.00 mm, Liczba         |
| Ilość      | 50 ST                      | biegunów: 8, 90°, Długość kołka lutowniczego (l): 3.2 mm, cynowana, |
|            |                            | pomarańczowy, skrzynia  |

## SLD 5.00/180G



Dwupiętrowa listwa męska z równoległym układem wtyków. Długość kołków lutowniczych jest dostosowana do lutowania na fali. Listwy męskie mają miejsce na opisy i mogą być kodowane.

## Ogólne dane zamówieniowe

|            |                            |   |
|------------|----------------------------|---|
| Typ        | SLD 5.00/16/180G 3.2SN ... | Wersja  |
| Nr zam.    | <a href="#">1614870000</a> | Złącze wtykowe do druku, Listwa męska, zamknięte z boku,        |
| GTIN (EAN) | 4008190039493              | Połączenie lutowane THR, 5.00 mm, Liczba biegunów: 16, 180°,    |
| Ilość      | 20 ST                      | Długość kołka lutowniczego (l): 3.2 mm, cynowana, pomarańczowy, |
|            |                            | skrzynia  |

## SLD 5.00/90G



Dwupiętrowa listwa męska z równoległym układem wtyków. Długość kołków lutowniczych jest dostosowana do lutowania na fali. Listwy męskie mają miejsce na opisy i mogą być kodowane.

## BLF 5.00HC/08/180 SN BK BX

Weidmüller Interface GmbH & Co. KG  
Klingenbergstraße 26  
D-32758 Detmold  
Germany

www.weidmueller.com

## Elementy współpracujące

## Ogólne dane zamówieniowe

|            |                            |  |
|------------|----------------------------|--|
| Typ        | SLD 5.00/16/90G 3.2 SN ... | Wersja   |
| Nr zam.    | <a href="#">1614410000</a> | Złącze wtykowe do druku, Listwa męska, zamknięte z boku,                 |
| GTIN (EAN) | 4008190030063              | Połączenie lutowane THR, 5.00 mm, Liczba biegunów: 16, 90°,              |
| Ilość      | 20 ST                      | Długość kołka lutowniczego (l): 3.2 mm, cynowana, pomarańczowy, skrzynia |

## SL-SMT 5.00HC/180 Box



Złącze męskie odporne na wysokie temperatury, proste, otwarte. Pakowanie w pudełku lub w taśmie. Na taśmie i z kołkami lutowniczymi 1,5 mm, zoptymalizowane do montażu automatycznego. Kołek lutowniczy 3,2 mm przystosowany do lutowania rozplwowego oraz na fali. Złącza męskie mają miejsce na umieszczanie etykiet i mogą być kodowane. HC = High Current (przystosowane do prądów o dużych natężeniach).

## Ogólne dane zamówieniowe

|            |                            |   |
|------------|----------------------------|---|
| Typ        | SL-SMT 5.00HC/08/180 1...  | Wersja  |
| Nr zam.    | <a href="#">1796540000</a> | Złącze wtykowe do druku, Listwa męska, otwarty z boku, Połączenie lutowane THT/THR, 5.00 mm, Liczba biegunów: 8, 180°, Długość kołka lutowniczego (l): 1.5 mm, cynowana, czarny, skrzynia |
| GTIN (EAN) | 4032248265732              |   |
| Ilość      | 50 ST                      |   |
| Typ        | SL-SMT 5.00HC/08/180 3...  | Wersja  |
| Nr zam.    | <a href="#">1840980000</a> | Złącze wtykowe do druku, Listwa męska, otwarty z boku, Połączenie lutowane THT/THR, 5.00 mm, Liczba biegunów: 8, 180°, Długość kołka lutowniczego (l): 3.2 mm, cynowana, czarny, skrzynia |
| GTIN (EAN) | 4032248351879              |   |
| Ilość      | 50 ST                      |   |

## SL-SMT 5.00HC/180 Tape



Złącze męskie odporne na wysokie temperatury, proste, otwarte. Pakowanie w pudełku lub w taśmie. Na taśmie i z kołkami lutowniczymi 1,5 mm, zoptymalizowane do montażu automatycznego. Kołek lutowniczy 3,2 mm przystosowany do lutowania rozplwowego oraz na fali. Złącza męskie mają miejsce na umieszczanie etykiet i mogą być kodowane. HC = High Current (przystosowane do prądów o dużych natężeniach).

## Ogólne dane zamówieniowe

|            |                            |   |
|------------|----------------------------|---|
| Typ        | SL-SMT 5.00HC/08/180 1...  | Wersja  |
| Nr zam.    | <a href="#">1797860000</a> | Złącze wtykowe do druku, Listwa męska, otwarty z boku, Połączenie lutowane THT/THR, 5.00 mm, Liczba biegunów: 8, 180°, Długość kołka lutowniczego (l): 1.5 mm, cynowana, czarny, Tape |
| GTIN (EAN) | 4032248239863              |   |
| Ilość      | 250 ST                     |   |

## BLF 5.00HC/08/180 SN BK BX

**Weidmüller Interface GmbH & Co. KG**  
Klingenbergstraße 26  
D-32758 Detmold  
Germany

## Elementy współpracujące

www.weidmueller.com

## SL-SMT 5.00HC/180G Box



Złącze męskie odporne na wysokie temperatury, pakowane w pudełku lub taśmie. Na taśmie, z kołkami lutowniczymi 1,5 mm, zoptymalizowane do montażu automatycznego. Kołek lutowniczy 3,2 mm przystosowany do lutowania rozplwowego oraz na fali. Złącza męskie mają miejsce na umieszczanie etykiet i mogą być kodowane. HC = High Current (przystosowane do prądów o dużych natężeniach).

## Ogólne dane zamówieniowe

|            |                            |  |
|------------|----------------------------|--|
| Typ        | SL-SMT 5.00HC/08/180G 3... | Wersja   |
| Nr zam.    | <a href="#">1841220000</a> | Złącze wtykowe do druku, Listwa męska, zamknięte z boku,           |
| GTIN (EAN) | 4032248352111              | Połączenie lutowane THT/THR, 5.00 mm, Liczba biegunów: 8, 180°,    |
| Ilość      | 50 ST                      | Długość kołka lutowniczego (l): 3.2 mm, cynowana, czarny, skrzynia |

## SL-SMT 5.00HC/90 Box



Złącze męskie odporne na wysokie temperatury, kąt 90°, otwarte. Pakowanie w pudełku lub w taśmie. Na taśmie, z kołkami lutowniczymi 1,5 mm, zoptymalizowane do montażu automatycznego. Kołek lutowniczy 3,2 mm przystosowany do lutowania rozplwowego oraz na fali. Złącza męskie mają miejsce na umieszczanie etykiet i mogą być kodowane. HC = High Current (przystosowane do prądów o dużych natężeniach).

## Ogólne dane zamówieniowe

|            |                            |   |
|------------|----------------------------|---|
| Typ        | SL-SMT 5.00HC/08/90 3.2... | Wersja  |
| Nr zam.    | <a href="#">1839950000</a> | Złącze wtykowe do druku, Listwa męska, otwarty z boku, Połączenie |
| GTIN (EAN) | 4032248350599              | lutowane THT/THR, 5.00 mm, Liczba biegunów: 8, 90°, Długość       |
| Ilość      | 50 ST                      | kołka lutowniczego (l): 3.2 mm, cynowana, czarny, skrzynia        |

## SL-SMT 5.00HC/90 Tape



Złącze męskie odporne na wysokie temperatury, kąt 90°, otwarte. Pakowanie w pudełku lub w taśmie. Na taśmie, z kołkami lutowniczymi 1,5 mm, zoptymalizowane do montażu automatycznego. Kołek lutowniczy 3,2 mm przystosowany do lutowania rozplwowego oraz na fali. Złącza męskie mają miejsce na umieszczanie etykiet i mogą być kodowane. HC = High Current (przystosowane do prądów o dużych natężeniach).

## Ogólne dane zamówieniowe

|            |                            |   |
|------------|----------------------------|---|
| Typ        | SL-SMT 5.00HC/08/90 1.5... | Wersja  |
| Nr zam.    | <a href="#">1797680000</a> | Złącze wtykowe do druku, Listwa męska, otwarty z boku, Połączenie |
| GTIN (EAN) | 4032248239689              | lutowane THT/THR, 5.00 mm, Liczba biegunów: 8, 90°, Długość       |
| Ilość      | 350 ST                     | kołka lutowniczego (l): 1.5 mm, cynowana, czarny, Tape            |

## BLF 5.00HC/08/180 SN BK BX

Weidmüller Interface GmbH & Co. KG  
Klingenbergstraße 26  
D-32758 Detmold  
Germany

## Elementy współpracujące

www.weidmueller.com

## SL-SMT 5.00HC/90G Box



Złącze męskie odporne na wysokie temperatury, pakowane w pudełku lub taśmie. Na taśmie, z kołkami lutowniczymi 1,5 mm, zoptymalizowane do montażu automatycznego. Kołek lutowniczy 3,2 mm przystosowany do lutowania rozplwowego oraz na fali. Złącza męskie mają miejsce na umieszczanie etykiet i mogą być kodowane. HC = High Current (przystosowane do prądów o dużych natężeniach).

## Ogólne dane zamówieniowe

|            |                            |  |
|------------|----------------------------|--|
| Typ        | SL-SMT 5.00HC/08/90G 3...  | Wersja   |
| Nr zam.    | <a href="#">1840180000</a> | Złącze wtykowe do druku, Listwa męska, zamknięte z boku,           |
| GTIN (EAN) | 4032248350926              | Połączenie lutowane THT/THR, 5.00 mm, Liczba biegunów: 8, 90°,     |
| Ilość      | 50 ST                      | Długość kołka lutowniczego (l): 3.2 mm, cynowana, czarny, skrzynia |

## SLDV-THR 5.00/180G



Odporne na wysokie temperatury, dwupiętrowe, przesunięte w bok, zamknięte złącze męskie opcjonalnie z kołnierzem lutowniczym. Kołek lutowniczy 1,5 mm przeznaczony do lutowania na fali. Kołek lutowniczy 3,2 mm przeznaczony do procesu reflow i lutowania na fali. Złącza męskie mają miejsce na opisy i mogą być kodowane.

## Ogólne dane zamówieniowe

|            |                            |  |
|------------|----------------------------|--|
| Typ        | SLDV-THR 5.00/16/180G 3... | Wersja   |
| Nr zam.    | <a href="#">1862380000</a> | Złącze wtykowe do druku, Listwa męska, zamknięte z boku,           |
| GTIN (EAN) | 4032248426935              | Połączenie lutowane THT/THR, 5.00 mm, Liczba biegunów: 16, 180°,   |
| Ilość      | 20 ST                      | Długość kołka lutowniczego (l): 3.2 mm, cynowana, czarny, skrzynia |