

IE-BH-V01P**Weidmüller Interface GmbH & Co. KG**

Klingenbergstraße 26

D-32758 Detmold

Germany

www.weidmueller.com



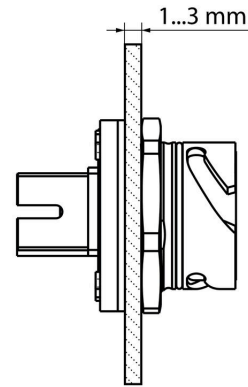
łączniki wtykowe bagnetowe według IEC 61076-3-106
Var.1 (EtherNet/IP) z tworzywa sztucznego, obudowa
pusta

Ogólne dane zamówieniowe

Wersja	Pusta obudowa, obudowa kołnierkowa, IP67
Nr zam.	1016960000
Typ	IE-BH-V01P
GTIN (EAN)	4032248738939
Ilość	10 szt.

Wycięcie montażowe

Mounting cut-out: 1. With central screw connection / 2. For mounting with four M3 screws

Rysunek szczegółowy

Grubość ściany w przypadku korzystania z centralnego połączenia śrubowego

IE-BH-V01P

Weidmüller Interface GmbH & Co. KG

Klingenbergstraße 26

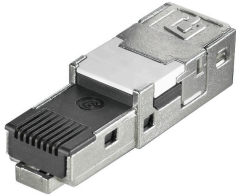
D-32758 Detmold

Germany

www.weidmueller.com

Accessories

RJ45



Wtyki RJ45 dla złączy wtykowych w wersji 1 / 4 / 5 / 14, HDC i skrzynek połączeniowych IE-OM...; IE-OP...; IE-CC...

Ogólne dane zamówieniowe

Typ	IE-BI-RJ45-C	Wersja
Nr zam.	1962840000	Wkładka z gniazdem RJ45, wkładka kołnierkowa złącze rozłączne
GTIN (EAN)	4032248645046	
Ilość	10 ST	
Typ	IE-BI-RJ45-FJ-A	Wersja
Nr zam.	1962850000	Wkładka z gniazdem RJ45, Złącze do dolnej części obudowy,
GTIN (EAN)	4032248645053	TIA-568A
Ilość	10 ST	
Typ	IE-BI-RJ45-FJ-B	Wersja
Nr zam.	1963840000	Wkładka z gniazdem RJ45, Złącze do dolnej części obudowy,
GTIN (EAN)	4032248651894	TIA-568B
Ilość	10 ST	
Typ	IE-BI-RJ45-FJ-P	Wersja
Nr zam.	1963830000	Wkładka z gniazdem RJ45, Złącze do dolnej części obudowy,
GTIN (EAN)	4032248646159	PROFINET
Ilość	10 ST	

LWL-SC

światłowodowe wkładki SC do łączników wtykowych
Var.1 / 4 / 14



Ogólne dane zamówieniowe

Typ	IE-BI-SCRJ2SC-MM-C	Wersja
Nr zam.	1964430000	Wkład SC, wkładka kołnierkowa SCRJ auf 2 SC, Multimode
GTIN (EAN)	4032248649044	
Ilość	10 ST	
Typ	IE-BI-SCRJ2SC-SM-C	Wersja
Nr zam.	1962870000	Wkład SC, wkładka kołnierkowa SCRJ auf 2 SC, Singlemode
GTIN (EAN)	4032248645060	
Ilość	10 ST	

IE-BH-V01P

Weidmüller Interface GmbH & Co. KG

Klingenbergstraße 26

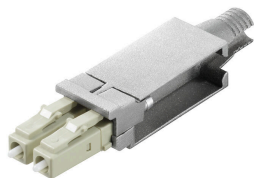
D-32758 Detmold

Germany

www.weidmueller.com

Accessories

LWL-LC



światłowodowe wkładki LC do łączników wtykowych
Var.1 / 4 / 14

Ogólne dane zamówieniowe

Typ	IE-BI-LCD-MM-C	Wersja
Nr zam.	1964420000	Wkład LC, wkładka kołnierkowa LC-Duplex, Multimode
GTIN (EAN)	4032248649037	
Ilość	10 ST	
Typ	IE-BI-LCD-SM-C	Wersja
Nr zam.	1962880000	Wkład LC, wkładka kołnierkowa LC-Duplex, Singlemode
GTIN (EAN)	4032248645077	
Ilość	10 ST	

USB

Wtyki USB dla FrontCom®

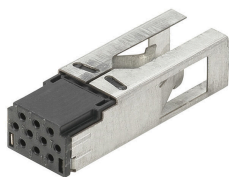


Ogólne dane zamówieniowe

Typ	IE-BI-USB-A	Wersja
Nr zam.	1019570000	Wkład USB, wkładka kołnierkowa, Typ A
GTIN (EAN)	4032248731602	
Ilość	1 ST	

Hybrid

Hybrydowe, 10-biegunowe. Wtyki dla złączy wtykowych
Variant 14



IE-BH-V01P

Weidmüller Interface GmbH & Co. KG
 Klingenbergstraße 26
 D-32758 Detmold
 Germany

www.weidmueller.com

Accessories

Ogólne dane zamówieniowe

Typ	IE-BH-HYB-10P	Wersja
Nr zam.	1069010000	Flange insert, for flange insert, Hybrid
GTIN (EAN)	4032248823970	
Ilość	10 ST	
Typ	IE-BIC-HYB-P-0,5-300	Wersja
Nr zam.	1096150000	Crimp contact, for flange insert, Hybrid
GTIN (EAN)	4032248869114	
Ilość	300 ST	

Zaślepki przeciwkurzowe



Zabezpieczenie Państwa urządzeń przed pyłem i zabrudzeniami.

Ogólne dane zamówieniowe

Typ	IE-BP-V01P	Wersja
Nr zam.	1965700000	zaślepka ochronna obudowy kołnierzowej
GTIN (EAN)	4032248653928	
Ilość	10 ST	