

BLF 5.08HC/06/180LR SN OR BX

Weidmüller Interface GmbH & Co. KG

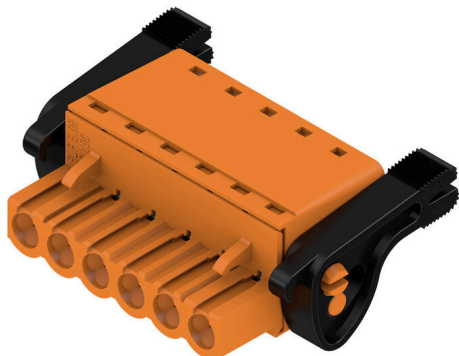
Klingenbergstraße 26

D-32758 Detmold

Germany

www.weidmueller.com

Zdjęcie produktu



Niezawodność miliony razy sprawdzonego poprzednika oraz innowacyjne detale:

BLF 5.08HC, wersja PUSH IN wtyków żeńskich BLZP 5.08HC, różni się nie tylko systemem podłączania, lecz także ma bardziej kompaktową konstrukcję. Innowacyjne złącze sprężynowe PUSH IN firmy Weidmüller to łatwe w użyciu, niewymagające narzędzi, przyszłościowe przyłącze przewodu. HC = High Current (przystosowane do prądów o dużych natężeniach).

Pod względem uniwersalności wtyk BLF 5.08HC w niczym nie ustępuje pierwowzorowi:

3 sprawdzone kierunki odejścia przewodu zapewniają równie dużą swobodę projektowania konstrukcji dostosowanych do specyficznych potrzeb 4 warianty kołnierza oraz opatentowany rygiel umożliwiają tworzenie koncepcji ryglowania dostosowanych do wymagań użytkownika. W celu osiągnięcia maksymalnych wartości nominalnych podanych w specyfikacji trzeba stosować kombinacje złącz wtykowych BLF 5.08HC i SL 5.08HC.

Ogólne dane zamówieniowe

| | |
|--------------------|--|
| Wersja | Złącze wtykowe do druku, wtyk żeński, 5.08 mm, Liczba biegunów: 6, 180°, PUSH IN z akuatorem, Zakres zaciskania, maks.: 3.31 mm², skrzynia |
| Nr zam. | 1014420000 |
| Typ | BLF 5.08HC/06/180LR SN OR BX |
| GTIN (EAN) | 4032248722945 |
| Ilość | 42 szt. |
| parametry produktu | IEC: 400 V / 24 A / 0.2 - 2.5 mm² UL: 300 V / 18.5 A / AWG 26 - AWG 12 |
| opakowanie | skrzynia |

BLF 5.08HC/06/180LR SN OR BX

Weidmüller Interface GmbH & Co. KG

Klingenbergstraße 26

D-32758 Detmold

Germany

www.weidmueller.com

Dane techniczne

Dopuszczenia

Atesty



| | |
|------------------------|----------------------------|
| ROHS | Zgodny |
| UL File Number Search | Witryna UL |
| Nr certyfikatu (cURus) | E60693 |

Wymiary i masa

| | | | |
|------------|---------|------------------|-------------|
| Głębokość | 29.6 mm | Głębokość (cale) | 1.1654 inch |
| Wysokość | 14.3 mm | Wysokość (cale) | 0.563 inch |
| Szerokość | 40.3 mm | Szerokość (cale) | 1.5866 inch |
| Masa netto | 12.51 g | | |

Zgodność produktu z wymogami środowiska naturalnego

| | | | |
|-----------------------------------|--------------------------|-----------------|--|
| Status zgodności z dyrektywą RoHS | Zgodne, bez wyłączenia | | |
| REACH SVHC | Bez SVHC powyżej 0,1 wt% | | |
| Ślad węglowy produktu | Kołyska do bramy | 0,98 kg CO2 eq. | |

Parametry systemu

| | | | |
|---|---|---|---|
| Rodzina produktów | OMNIMATE Signal - seria BL/SL 5.08 | Rodzaj przyłącza | Przyłącze pola |
| Metoda wykonywania złącz | PUSH IN z akuatorem | Raster w mm (P) | 5.08 mm |
| Raster w calach (P) | 0.200 " | Kierunek odejścia przewodu | 180° |
| Liczba biegunów | 6 | L1 in mm | 25.40 mm |
| L1 w calach | 1.000 " | Liczba rzędów | 1 |
| liczba rzędów z biegunami | 1 | Przekrój pomiarowy | 2.5 mm ² |
| zabezpieczenie przed dotykiem wg DIN VDE 57 106 | zabezpieczony przed dotknięciem palcami | zabezpieczenie przed dotykiem wg DIN VDE 0470 | IP 20 w stanie wetkniętym/ IP 10 w stanie niewetkniętym |
| Stopień ochrony | IP20 | Rezystancja skrośna | ≤5 mΩ |
| element kodowany | Tak | Długość odizolowania | 10 mm |
| końcówka wkrętaka | 0,6 x 3,5 | końcówka wkrętaka norma | DIN 5264 |
| Cykle wpinania | 25 | Siła wtykania/biegun, maks. | 7 N |
| Siła ciągnięcia / biegun, maks. | 5.5 N | | |

Dane materiałowe

| | | | |
|---------------------------------|----------------------------|---------------------------------------|--------------|
| Materiał izolacyjny | PBT | Barwny | pomarańczowy |
| kolor elementów uruchamiających | czarny | Tabela kolorów (podobny) | RAL 2000 |
| grupa materiałów izolacyjnych | IIIa | Porównywalny wskaźnik śledzenia (CTI) | ≥ 200 |
| Moisture Level (MSL) | | Klasa palności wg UL 94 | V-0 |
| Materiał styków | Stop Cu | Powierzchnia styku | cynowana |
| Struktura warstwowa wtyku | 4...8 μm Sn hot-dip tinned | Temperatura magazynowania, min. | -40 °C |
| Temperatura magazynowania, max. | 70 °C | Temperatura pracy, min. | -50 °C |
| Temperatura pracy, max. | 100 °C | Zakres temperatur montaż, min. | -30 °C |
| Zakres temperatur montaż, max. | 100 °C | | |

Przewody pasujące do złącza

| | |
|--------------------------|----------------------|
| Zakres zaciskania, min. | 0.13 mm ² |
| Zakres zaciskania, maks. | 3.31 mm ² |

BLF 5.08HC/06/180LR SN OR BX

Weidmüller Interface GmbH & Co. KG

Klingenbergstraße 26

D-32758 Detmold

Germany

www.weidmueller.com

Dane techniczne

przekrój przyłącza przewodu AWG, min. AWG 26

przekrój przyłączeniowy przewodu AWG, AWG 12
maks.jednodrutowe, min. H05(07) V-U 0.2 mm²jednodrutowe, maks. H05(07) V-U 2.5 mm²cienkodrutowe, min. H05(07) V-K 0.2 mm²cienkodrutowe, maks. H05(07) V-K 2.5 mm²z AEH z kołnierzem DIN 46 228/4, min. 0.25 mm²z AEH z kołnierzem DIN 46 228/4, 2.5 mm²

maks.

z tulejką zaciskową, DIN 46228 pt 1, 0.25 mm²

min.

z końcówką kablową wg DIN 46 228/1, 2.5 mm²

maks.

Sprawdzian trzpieniowy EN 60999 a x 2.8 mm x 2.0 mm

b; ø

Zaciskany przewód

| | | |
|--|------------------------------|----------------------------|
| Przekrój poprzeczny przyłączanego przewodu | Typ | cienkodrutowe |
| | znamionowy | 0.5 mm ² |
| przewód i końcówka tulejkowa | Długość zdejmowania izolacji | znamionowy/2 mm |
| | Zalecana tulejka kablowa | H0.5/16 OR |
| | Długość zdejmowania izolacji | znamionowy/0 mm |
| | Zalecana tulejka kablowa | H0.5/10 |
| Przekrój poprzeczny przyłączanego przewodu | Typ | cienkodrutowe |
| | znamionowy | 0.75 mm ² |
| przewód i końcówka tulejkowa | Długość zdejmowania izolacji | znamionowy/2 mm |
| | Zalecana tulejka kablowa | H0.75/16 W |
| | Długość zdejmowania izolacji | znamionowy/0 mm |
| | Zalecana tulejka kablowa | H0.75/10 |
| Przekrój poprzeczny przyłączanego przewodu | Typ | cienkodrutowe |
| | znamionowy | 1 mm ² |
| przewód i końcówka tulejkowa | Długość zdejmowania izolacji | znamionowy/2 mm |
| | Zalecana tulejka kablowa | H1.0/16D R |
| | Długość zdejmowania izolacji | znamionowy/0 mm |
| | Zalecana tulejka kablowa | H1.0/10 |
| Przekrój poprzeczny przyłączanego przewodu | Typ | cienkodrutowe |
| | znamionowy | 1.5 mm ² |
| przewód i końcówka tulejkowa | Długość zdejmowania izolacji | znamionowy/0 mm |
| | Zalecana tulejka kablowa | H1.5/10 |
| | Długość zdejmowania izolacji | znamionowy/2 mm |
| | Zalecana tulejka kablowa | H1.5/16 R |
| Przekrój poprzeczny przyłączanego przewodu | Typ | cienkodrutowe |
| | znamionowy | 2.5 mm ² |
| przewód i końcówka tulejkowa | Długość zdejmowania izolacji | znamionowy/0 mm |
| | Zalecana tulejka kablowa | H2.5/10 |

BLF 5.08HC/06/180LR SN OR BX

Weidmüller Interface GmbH & Co. KG

Klingenbergstraße 26

D-32758 Detmold

Germany

www.weidmueller.com

Dane techniczne

| | | | |
|--------------------|---|------------------------------|------------------------------|
| | | Długość zdejmowania izolacji | znamionowy 0 mm |
| | | Zalecana tulejka kablowa | H2,5/14DS BL |
| Tekst referencyjny | Zewnętrzna średnica kołnierza wykonanego z tworzywa sztucznego nie powinna być większa niż podziałka (P). Długość tulejek należy dobrać zależnie od produktu i napięcia znamionowego. | | |

Dane znamionowe wg IEC

| | | |
|---|------------------------|---|
| przetestowane zgodnie z normą | IEC 60664-1, IEC 61984 | Prąd znamionowy, min. liczba biegunów 24 A (Tu=20°C) |
| Prąd znamionowy, maks. liczba biegunów (Tu=20°C) | 19 A | Prąd znamionowy, min. liczba biegunów 21 A (Tu=40°C) |
| Prąd znamionowy, maks. liczba biegunów (Tu=40°C) | 16.5 A | napięcie znamionowe przy kat. przepięć/stopniu zanieczyszczenia II/2 |
| napięcie znamionowe przy kat. przepięć/stopniu zanieczyszczenia III/2 | 320 V | napięcie znamionowe przy kat. przepięć/stopniu zanieczyszczenia III/3 |
| znamionowe napięcie udarowe przy kat. przepięć/stopniu zanieczyszczenia II/2 | 4 kV | znamionowe napięcie udarowe przy kat. przepięć/stopniu zanieczyszczenia III/2 |
| znamionowe napięcie udarowe przy kat. przepięć/stopniu zanieczyszczenia III/3 | 4 kV | odporność na zwarcia |
| | | 3 x 1s z 120 A |

Dane znamionowe wg CSA

| | | | |
|--|--------|--|---|
| Instytut (CSA) | CSA | Nr certyfikatu (CSA) | 200039-1121690 |
| Napięcie znamionowe (grupa użytkowa B / CSA) | 300 V | Napięcie znamionowe (grupa użytkowa D / CSA) | 300 V |
| Prąd znamionowy (grupa użytkowa D / CSA) | 10 A | przekrój przyłącza przewodu AWG, min. | AWG 26 |
| przekrój przyłącza przewodu AWG, maks. | AWG 12 | Odniesienie do wartości znamionowych | W specyfikacji podano wartości minimalne, szczegóły – patrz certyfikat. |

Dane znamionowe wg UL 1059

| | | | |
|--|---|--|--------|
| Instytut (cURus) | CURUS | Nr certyfikatu (cURus) | E60693 |
| Napięcie znamionowe (grupa użytkowa B / UL 1059) | 300 V | Napięcie znamionowe (grupa użytkowa D / UL 1059) | 300 V |
| Prąd znamionowy (grupa użytkowa B / UL 1059) | 18.5 A | Prąd znamionowy (grupa użytkowa D / UL 1059) | 10 A |
| przekrój przyłącza przewodu AWG, min. | AWG 26 | przekrój przyłącza przewodu AWG, maks. | AWG 12 |
| Odniesienie do wartości znamionowych | W specyfikacji podano wartości minimalne, szczegóły – patrz certyfikat. | | |

Opakowanie

| | | | |
|---------------|-----------|--------------|-----------|
| opakowanie | skrzynia | Długość VPE | 352.00 mm |
| Szerokość VPE | 142.00 mm | Wysokość VPE | 38.00 mm |

Testy typu

| | | |
|-------------------------------|----------|--|
| Test: wytrzymałość znaczników | Standard | DIN EN 61984 rozdział 7.3.2 / 09.02 według wzorca zamieszczonego w DIN EN 60068-2-70 / 07.96 |
| | Test | znacznik początku, identyfikacja typu, raster, typ materiału, znacznik daty |
| | Ocena | dostępny |

BLF 5.08HC/06/180LR SN OR BX

Weidmüller Interface GmbH & Co. KG

Klingenbergstraße 26

D-32758 Detmold

Germany

www.weidmueller.com

Dane techniczne

| | | | |
|---|---|---|----------------------------------|
| | Test | wytrzymałość | |
| | Ocena | sprawdzony | |
| Test: nieprawidłowe połączenie (brak możliwości wymiany) | Standard | DIN EN 61984 rozdziały 6.3 i 6.9.1 / 09.02, DIN EN 60512-13-5 / 11.08 | |
| | Test | 180° obrócone z elementami kodowymi | |
| | Ocena | sprawdzony | |
| | Test | kontrola wzrokowa | |
| | Ocena | sprawdzony | |
| Test: przekrój zaciskowy | Standard | DIN EN 60999-1 rozdziały 7 i 9.1 / 12.00, DIN EN 60947-1 rozdział 8.2.4.5.1 / 04.08 | |
| | Typ przewodnika | Typ przewodnika oraz przekrój przewodnika | pełny 0,2 mm ² |
| | | Typ przewodnika oraz przekrój przewodnika | bez izolacji 0,2 mm ² |
| | | Typ przewodnika oraz przekrój przewodnika | pełny 2,5 mm ² |
| | | Typ przewodnika oraz przekrój przewodnika | bez izolacji 2,5 mm ² |
| | | Typ przewodnika oraz przekrój przewodnika | AWG 26/1 |
| | | Typ przewodnika oraz przekrój przewodnika | AWG 26/19 |
| | | Typ przewodnika oraz przekrój przewodnika | AWG 14/1 |
| | | Typ przewodnika oraz przekrój przewodnika | AWG 14/19 |
| | Ocena | sprawdzony | |
| Test uszkodzenia i przypadkowego poluzowania przewodników | Standard | DIN EN 60999-1 rozdział 9.4 / 12.00 | |
| | Wymaganie | 0,2 kg | |
| | Typ przewodnika | Typ przewodnika oraz przekrój przewodnika | AWG 26/1 |
| | | Typ przewodnika oraz przekrój przewodnika | AWG 26/19 |
| | Ocena | sprawdzony | |
| | Wymaganie | 0,3 kg | |
| | Typ przewodnika | Typ przewodnika oraz przekrój przewodnika | H05V-U0.5 |
| | | Typ przewodnika oraz przekrój przewodnika | H05V-K0.5 |
| | Ocena | sprawdzony | |
| | Wymaganie | 0,7 kg | |
| | Typ przewodnika | Typ przewodnika oraz przekrój przewodnika | H07V-U2.5 |
| | | Typ przewodnika oraz przekrój przewodnika | H07V-K2.5 |
| Ocena | sprawdzony | | |
| Wymaganie | 0,9 kg | | |
| Typ przewodnika | Typ przewodnika oraz przekrój przewodnika | AWG 12/1 | |
| | Typ przewodnika oraz przekrój przewodnika | AWG 12/19 | |
| Ocena | sprawdzony | | |
| Test wyciągania | Standard | DIN EN 60999-1 rozdział 9.5 / 12.00 | |
| | Wymaganie | ≥10 N | |
| | Typ przewodnika | Typ przewodnika oraz przekrój przewodnika | AWG 26/1 |
| | | Typ przewodnika oraz przekrój przewodnika | AWG 26/19 |
| Ocena | sprawdzony | | |
| Wymaganie | ≥20 N | | |

BLF 5.08HC/06/180LR SN OR BX

Weidmüller Interface GmbH & Co. KG

Klingenbergstraße 26

D-32758 Detmold

Germany

www.weidmueller.com

Dane techniczne

| | | |
|-----------------|---|-----------|
| Typ przewodnika | Typ przewodnika oraz przekrój przewodnika | H05V-K0.5 |
| | Typ przewodnika oraz przekrój przewodnika | H05V-U0.5 |
| Ocena | sprawdzony | |
| Wymaganie | ≥50 N | |
| Typ przewodnika | Typ przewodnika oraz przekrój przewodnika | H07V-U2.5 |
| | Typ przewodnika oraz przekrój przewodnika | H07V-K2.5 |
| Ocena | sprawdzony | |
| Wymaganie | ≥60 N | |
| Typ przewodnika | Typ przewodnika oraz przekrój przewodnika | AWG 12/1 |
| | Typ przewodnika oraz przekrój przewodnika | AWG 12/19 |
| Ocena | sprawdzony | |

Ważna informacja

| | |
|--------------|---|
| Zgodność IPC | Zgodność: produkty są projektowane, wytwarzane oraz dostarczane zgodnie z uznanymi normami międzynarodowymi, właściwości produktów są zgodne z gwarantowanymi w karcie katalogowej lub ich jakość wykonania jest zgodna z wymogami klasy 2 wg IPC-A-610. Na życzenie mogą być ocenione dalsze wymagania dotyczące produktów. |
| Uwagi | <ul style="list-style-type: none"> • Additional variants on request • Gold-plated contact surfaces on request • Rated current related to rated cross-section & min. No. of poles. • Wire end ferrule without plastic collar to DIN 46228/1 • Wire end ferrule with plastic collar to DIN 46228/4 • P on drawing = pitch • Crimping shape "A" for wire end ferrules with PZ 6/5 crimping tool recommended. • The test point can only be used as potential-pickup point. • In accordance with IEC 61984, OMNIMATE-connectors are connectors without breaking capacity (COC). During designated use, connectors are not allowed to be engaged or disengaged when live or under load • Long term storage of the product with average temperature of 50 °C and maximum humidity 70%, 36 months |

Klasyfikacje

| | | | |
|-------------|-------------|-------------|-------------|
| ETIM 8.0 | EC002638 | ETIM 9.0 | EC002638 |
| ETIM 10.0 | EC002638 | ECLASS 14.0 | 27-46-02-02 |
| ECLASS 15.0 | 27-46-02-02 | | |

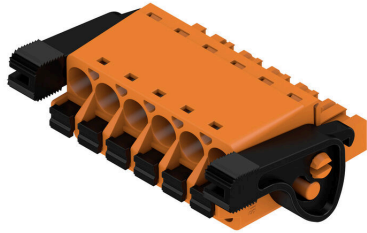
BLF 5.08HC/06/180LR SN OR BX

Weidmüller Interface GmbH & Co. KG
 Klingenbergstraße 26
 D-32758 Detmold
 Germany

www.weidmueller.com

Rysunki

Zdjęcie produktu



Rysunek wymiarowany



MIN. FRONT PLATE CUT-OUT

Wykres

BLF 5.08HC/./180 - SL 5.08HC/./180



Wykres

BLF 5.08HC/./180 - SL 5.08HC/./180



Uncompromising functionality High vibration resistance

Rysunki

Zaleta produktu



Solid PUSH IN contact Safe and durable

Zaleta produktu



Cost-effective wiring Quick and intuitive operation

Zaleta produktu



Wide clamping range Tool-free wire connection

Zalety produktu



Self-locking Immediately on plugging in

Uncompromising functionality
High vibration resistance



BLF 5.08HC/06/180LR SN OR BX

Weidmüller Interface GmbH & Co. KG

Klingenbergstraße 26

D-32758 Detmold

Germany

www.weidmueller.com

Akcesoria

Elementy kodujące



Łączy tylko to, co łączyć trzeba: właściwe złącze na właściwym miejscu.

Elementy kodujące i urządzenia blokujące wyraźnie przypisują elementy łączące podczas procesu produkcji i obsługi

Elementy kodujące i urządzenia blokujące są wkładane przed montażem lub podczas fazy konfekcjonowania kabli. Alternatywa oferowana przez Weidmüller: wystarczy przeprowadzić indywidualną konfigurację w internetowym konfiguratorze wariantów i otrzyma się kodowany element.

Nieprawidłowy montaż na płycie drukowanej i nieprawidłowe podłączenie elementów łączących nie jest już możliwe.

Zaletą: nie trzeba szukać błędów podczas produkcji a użytkownikowi nie grożą błędy podczas montażu.

Ogólne dane zamówieniowe

| | | |
|------------|----------------------------|--|
| Typ | BLZ/SL KO BK BX | Wersja |
| Nr zam. | 1545710000 | Złącze wtykowe do druku, Akcesoria, Element kodujący, czarny, Liczba |
| GTIN (EAN) | 4008190087142 | biegunów: 1 |
| Ilość | 50 ST | |
| Typ | BLZ/SL KO OR BX | Wersja |
| Nr zam. | 1573010000 | Złącze wtykowe do druku, Akcesoria, Element kodujący, |
| GTIN (EAN) | 4008190048396 | pomarańczowy, Liczba biegunów: 1 |
| Ilość | 100 ST | |

Wkrętaki z końcówką płaską



Wkrętak do śrub rowkowych z końcówką okrągłą, SD DIN 5265, ISO 2380/2, uchwyt zgodny z DIN 5264, ISO 2380/1, końcówka Chrom Top, rękojęść SoftFinish

Ogólne dane zamówieniowe

| | | |
|------------|----------------------------|------------------|
| Typ | SDS 0.6X3.5X100 | Wersja |
| Nr zam. | 9008330000 | Wkrętak, Wkrętak |
| GTIN (EAN) | 4032248056286 | |
| Ilość | 1 ST | |
| Typ | SDS 0.6X3.5X200 | Wersja |
| Nr zam. | 9010110000 | Wkrętak, Wkrętak |
| GTIN (EAN) | 4032248300754 | |
| Ilość | 1 ST | |
| Typ | SDIS 0.6X3.5X100 | Wersja |
| Nr zam. | 9008390000 | Wkrętak, Wkrętak |
| GTIN (EAN) | 4032248056354 | |
| Ilość | 1 ST | |

BLF 5.08HC/06/180LR SN OR BX

Weidmüller Interface GmbH & Co. KG
 Klingenbergstraße 26
 D-32758 Detmold
 Germany

www.weidmueller.com

Akcesoria

zabezpieczenia przed naprężeniami



W przypadku częstych zmian obciążeń: „sprzęg wleczony” dla złączy wtykowych.

Odciążnik może zrobić więcej niż tylko odciążyć przewodniki:

Wystarczy zatrzasknąć na wtyku:

łącznie kabli w wiązkiprowadzenie kablipomoc przy przyłączaniu i odłączaniu

Bez uszkodzeń punktów połączenia; wyraźne, schludne okablowanie zapewniające prostotę obsługi.

Zalety dla użytkownika: większa dostępność urządzeń dzięki połączeniom odpornym na stałe obciążenia w surowym środowisku przemysłowym i wygodniejsza obsługa.

Ogólne dane zamówieniowe

| | | |
|------------|----------------------------|--|
| Typ | BLF/SLF 5.08 ZE06 BK | Wersja |
| Nr zam. | 2525850000 | Złącze wtykowe do druku, Akcesoria, Zabezpieczenie przed |
| GTIN (EAN) | 4050118537116 | naprężeniami, czarny, Liczba biegunów: 6 |
| Ilość | 50 ST | |
| Typ | BLF/SLF 5.08 ZE06 OR | Wersja |
| Nr zam. | 2525780000 | Złącze wtykowe do druku, Akcesoria, Zabezpieczenie przed |
| GTIN (EAN) | 4050118536881 | naprężeniami, pomarańczowy, Liczba biegunów: 6 |
| Ilość | 50 ST | |

BLF 5.08HC/06/180LR SN OR BX

Weidmüller Interface GmbH & Co. KG
Klingenbergstraße 26
D-32758 Detmold
Germany

Elementy współpracujące

www.weidmueller.com

SL 5.08HC/180F



Złącza męskie z tworzywa sztucznego zbrojonego włóknem szklanym z prostym kierunkiem odejścia, zoptymalizowane do lutowania na fali. Wariant z kołnierzem (F) można przykręcić do odpowiedniego elementu lub płytki drukowanej. Gdy jest stosowana wersja z kołnierzem lutowanym (LF), przy podłączaniu płytki drukowanej nie jest potrzebna dodatkowa śruba. To rozwiązanie chroni również punkty lutownicze przed naprężeniami mechanicznymi. Wszystkie złącza męskie można kodować ręcznie lub zamówić wstępnie zakodowane. HC = High Current (przystosowane do prądów o dużych natężeniach).

Ogólne dane zamówieniowe

| | | |
|------------|----------------------------|--|
| Typ | SL 5.08HC/06/180F 3.2SN... | Wersja |
| Nr zam. | 1148590000 | Złącze wtykowe do druku, Listwa męska, kołnierz, Połączenie |
| GTIN (EAN) | 4032248931941 | lutowane THR, 5.08 mm, Liczba biegunów: 6, 180°, Długość kołka |
| Ilość | 42 ST | lutowniczego (I): 3.2 mm, cynowana, czarny, skrzynia |
| Typ | SL 5.08HC/06/180F 3.2SN... | Wersja |
| Nr zam. | 1147260000 | Złącze wtykowe do druku, Listwa męska, kołnierz, Połączenie |
| GTIN (EAN) | 4032248931347 | lutowane THR, 5.08 mm, Liczba biegunów: 6, 180°, Długość kołka |
| Ilość | 42 ST | lutowniczego (I): 3.2 mm, cynowana, pomarańczowy, skrzynia |

SL 5.08HC/180LF



Złącza męskie z tworzywa sztucznego zbrojonego włóknem szklanym z prostym kierunkiem odejścia, zoptymalizowane do lutowania na fali. Wariant z kołnierzem (F) można przykręcić do odpowiedniego elementu lub płytki drukowanej. Gdy jest stosowana wersja z kołnierzem lutowanym (LF), przy podłączaniu płytki drukowanej nie jest potrzebna dodatkowa śruba. To rozwiązanie chroni również punkty lutownicze przed naprężeniami mechanicznymi. Wszystkie złącza męskie można kodować ręcznie lub zamówić wstępnie zakodowane. HC = High Current (przystosowane do prądów o dużych natężeniach).

Ogólne dane zamówieniowe

| | | |
|------------|----------------------------|--|
| Typ | SL 5.08HC/06/180LF 3.2S... | Wersja |
| Nr zam. | 1149350000 | Złącze wtykowe do druku, Listwa męska, kołnierz lutowany, |
| GTIN (EAN) | 4032248932269 | Połączenie lutowane THR, 5.08 mm, Liczba biegunów: 6, 180°, |
| Ilość | 42 ST | Długość kołka lutowniczego (I): 3.2 mm, cynowana, czarny, skrzynia |
| Typ | SL 5.08HC/06/180LF 3.2S... | Wersja |
| Nr zam. | 1148020000 | Złącze wtykowe do druku, Listwa męska, kołnierz lutowany, |
| GTIN (EAN) | 4032248931200 | Połączenie lutowane THR, 5.08 mm, Liczba biegunów: 6, 180°, |
| Ilość | 42 ST | Długość kołka lutowniczego (I): 3.2 mm, cynowana, pomarańczowy, skrzynia |

BLF 5.08HC/06/180LR SN OR BX

Weidmüller Interface GmbH & Co. KG

Klingenbergstraße 26

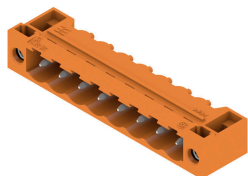
D-32758 Detmold

Germany

Elementy współpracujące

www.weidmueller.com

SL 5.08HC/90F

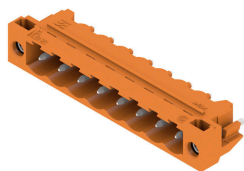


Złącza męskie wykonane z tworzywa sztucznego zbrojonego włóknem szklanym z kierunkiem odejścia 90°, zoptymalizowane do lutowania na fali. Wariant z kołnierzem (F) można przykręcić do odpowiedniego elementu lub płytki drukowanej. Gdy jest stosowana wersja z kołnierzem lutowanym (LF), przy podłączaniu płytki drukowanej nie jest potrzebna dodatkowa śruba. To rozwiązanie chroni również punkty lutownicze przed naprężeniami mechanicznymi. Wszystkie złącza męskie można kodować ręcznie lub zamówić wstępnie zakodowane. HC = High Current (przystosowane do prądów o dużych natężeniach).

Ogólne dane zamówieniowe

| | | |
|------------|----------------------------|---|
| Typ | SL 5.08HC/06/90F 3.2SN ... | Wersja |
| Nr zam. | 1150130000 | Złącze wtykowe do druku, Listwa męska, kołnierz, Połączenie |
| GTIN (EAN) | 4032248936748 | lutowane THR, 5.08 mm, Liczba biegunów: 6, 90°, Długość kołka |
| Ilość | 42 ST | lutowniczego (I): 3.2 mm, cynowana, czarny, skrzynia |
| Typ | SL 5.08HC/06/90F 3.2SN ... | Wersja |
| Nr zam. | 1148740000 | Złącze wtykowe do druku, Listwa męska, kołnierz, Połączenie |
| GTIN (EAN) | 4032248935789 | lutowane THR, 5.08 mm, Liczba biegunów: 6, 90°, Długość kołka |
| Ilość | 42 ST | lutowniczego (I): 3.2 mm, cynowana, pomarańczowy, skrzynia |

SL 5.08HC/90LF



Złącza męskie wykonane z tworzywa sztucznego zbrojonego włóknem szklanym z kierunkiem odejścia 90°, zoptymalizowane do lutowania na fali. Wariant z kołnierzem (F) można przykręcić do odpowiedniego elementu lub płytki drukowanej. Gdy jest stosowana wersja z kołnierzem lutowanym (LF), przy podłączaniu płytki drukowanej nie jest potrzebna dodatkowa śruba. To rozwiązanie chroni również punkty lutownicze przed naprężeniami mechanicznymi. Wszystkie złącza męskie można kodować ręcznie lub zamówić wstępnie zakodowane. HC = High Current (przystosowane do prądów o dużych natężeniach).

Ogólne dane zamówieniowe

| | | |
|------------|----------------------------|--|
| Typ | SL 5.08HC/06/90LF 3.2SN... | Wersja |
| Nr zam. | 1150390000 | Złącze wtykowe do druku, Listwa męska, kołnierz lutowany, |
| GTIN (EAN) | 4032248937080 | Połączenie lutowane THR, 5.08 mm, Liczba biegunów: 6, 90°, |
| Ilość | 42 ST | Długość kołka lutowniczego (I): 3.2 mm, cynowana, czarny, skrzynia |
| Typ | SL 5.08HC/06/90LF 3.2SN... | Wersja |
| Nr zam. | 1149510000 | Złącze wtykowe do druku, Listwa męska, kołnierz lutowany, |
| GTIN (EAN) | 4032248935895 | Połączenie lutowane THR, 5.08 mm, Liczba biegunów: 6, 90°, |
| Ilość | 42 ST | Długość kołka lutowniczego (I): 3.2 mm, cynowana, pomarańczowy, skrzynia |

BLF 5.08HC/06/180LR SN OR BX

Weidmüller Interface GmbH & Co. KG
Klingenbergstraße 26
D-32758 Detmold
Germany

Elementy współpracujące

www.weidmueller.com

SL-SMT 5.08/180F Box

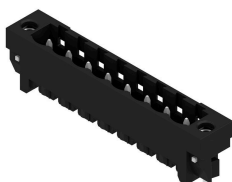


Złącze męskie odporne na wysokie temperatury, pakowane w pudełku lub taśmie. Na taśmie, z kołkami lutowniczymi 1,5 mm, zoptymalizowane do montażu automatycznego. Kołek lutowniczy 3,2 mm przystosowany do lutowania rozpliwowego oraz na fali. Złącza męskie mają miejsce na umieszczanie etykiet i mogą być kodowane. HC = High Current (przystosowane do prądów o dużych natężeniach).

Ogólne dane zamówieniowe

| | | |
|------------|----------------------------|--|
| Typ | SL-SMT 5.08HC/06/180F 1... | Wersja |
| Nr zam. | 1837340000 | Złącze wtykowe do druku, Listwa męska, kołnierz, Połączenie |
| GTIN (EAN) | 4032248345939 | lutowane THT/THR, 5.08 mm, Liczba biegunów: 6, 180°, Długość |
| Ilość | 42 ST | kołka lutowniczego (l): 1.5 mm, cynowana, czarny, skrzynia |
| Typ | SL-SMT 5.08HC/06/180F 3... | Wersja |
| Nr zam. | 1820610000 | Złącze wtykowe do druku, Listwa męska, kołnierz, Połączenie |
| GTIN (EAN) | 4032248316571 | lutowane THT/THR, 5.08 mm, Liczba biegunów: 6, 180°, Długość |
| Ilość | 42 ST | kołka lutowniczego (l): 3.2 mm, cynowana, czarny, skrzynia |

SL-SMT 5.08/180LF Box



Złącze męskie odporne na wysokie temperatury, pakowane w pudełku lub taśmie. Na taśmie, z kołkami lutowniczymi 1,5 mm, zoptymalizowane do montażu automatycznego. Kołek lutowniczy 3,2 mm przystosowany do lutowania rozpliwowego oraz na fali. Złącza męskie mają miejsce na umieszczanie etykiet i mogą być kodowane. HC = High Current (przystosowane do prądów o dużych natężeniach).

Ogólne dane zamówieniowe

| | | |
|------------|----------------------------|--|
| Typ | SL-SMT 5.08HC/06/180LF ... | Wersja |
| Nr zam. | 1776402001 | Złącze wtykowe do druku, Listwa męska, kołnierz lutowany, |
| GTIN (EAN) | 4032248159185 | Połączenie lutowane THT/THR, 5.08 mm, Liczba biegunów: 6, 180°, |
| Ilość | 42 ST | Długość kołka lutowniczego (l): 1.5 mm, cynowana, czarny, skrzynia |
| Typ | SL-SMT 5.08HC/06/180LF ... | Wersja |
| Nr zam. | 1838480000 | Złącze wtykowe do druku, Listwa męska, kołnierz lutowany, |
| GTIN (EAN) | 4032248348541 | Połączenie lutowane THT/THR, 5.08 mm, Liczba biegunów: 6, 180°, |
| Ilość | 42 ST | Długość kołka lutowniczego (l): 3.2 mm, cynowana, czarny, skrzynia |

BLF 5.08HC/06/180LR SN OR BX

Weidmüller Interface GmbH & Co. KG
Klingenbergstraße 26
D-32758 Detmold
Germany

Elementy współpracujące

www.weidmueller.com

SL-SMT 5.08/180LF Tape

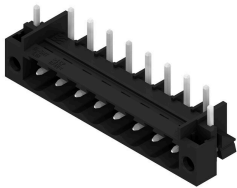


Złącze męskie odporne na wysokie temperatury, pakowane w pudełku lub taśmie. Na taśmie, z kołkami lutowniczymi 1,5 mm, zoptymalizowane do montażu automatycznego. Kołek lutowniczy 3,2 mm przystosowany do lutowania rozplwowego oraz na fali. Złącza męskie mają miejsce na umieszczanie etykiet i mogą być kodowane. HC = High Current (przystosowane do prądów o dużych natężeniach).

Ogólne dane zamówieniowe

| | | |
|------------|----------------------------|---|
| Typ | SL-SMT 5.08HC/06/180LF ... | Wersja |
| Nr zam. | 1776404001 | Złącze wtykowe do druku, Listwa męska, kołnierzyk lutowany, |
| GTIN (EAN) | 4032248163625 | Połączenie lutowane THT/THR, 5.08 mm, Liczba biegunów: 6, 180°, |
| Ilość | 250 ST | Długość kołka lutowniczego (l): 1.5 mm, cynowana, czarny, Tape |

SL-SMT 5.08/270FH Box



Złącze męskie odporne na wysokie temperatury, proste, otwarte. Pakowanie w pudełku lub w taśmie. Na taśmie i z kołkami lutowniczymi 1,5 mm, zoptymalizowane do montażu automatycznego. Kołek lutowniczy 3,2 mm przystosowany do lutowania rozplwowego oraz na fali. Złącza męskie mają miejsce na umieszczanie etykiet i mogą być kodowane. HC = High Current (przystosowane do prądów o dużych natężeniach).

Ogólne dane zamówieniowe

| | | |
|------------|----------------------------|--|
| Typ | SL-SMT 5.08HC/06/270FH ... | Wersja |
| Nr zam. | 1877460000 | Złącze wtykowe do druku, Listwa męska, kołnierzyk lutowany, |
| GTIN (EAN) | 4032248468089 | Połączenie lutowane THT/THR, 5.08 mm, Liczba biegunów: 6, 270°, |
| Ilość | 50 ST | Długość kołka lutowniczego (l): 3.2 mm, cynowana, czarny, skrzynia |

SL-SMT 5.08/270FH Tape



Złącze męskie odporne na wysokie temperatury, proste, otwarte. Pakowanie w pudełku lub w taśmie. Na taśmie i z kołkami lutowniczymi 1,5 mm, zoptymalizowane do montażu automatycznego. Kołek lutowniczy 3,2 mm przystosowany do lutowania rozplwowego oraz na fali. Złącza męskie mają miejsce na umieszczanie etykiet i mogą być kodowane. HC = High Current (przystosowane do prądów o dużych natężeniach).

Ogólne dane zamówieniowe

| | | |
|------------|----------------------------|---|
| Typ | SL-SMT 5.08HC/06/270FH ... | Wersja |
| Nr zam. | 1876960000 | Złącze wtykowe do druku, Listwa męska, kołnierzyk lutowany, |
| GTIN (EAN) | 4032248467617 | Połączenie lutowane THT/THR, 5.08 mm, Liczba biegunów: 6, 270°, |
| Ilość | 225 ST | Długość kołka lutowniczego (l): 1.5 mm, cynowana, czarny, Tape |

BLF 5.08HC/06/180LR SN OR BX

Weidmüller Interface GmbH & Co. KG
Klingenbergstraße 26
D-32758 Detmold
Germany

Elementy współpracujące

www.weidmueller.com

SL-SMT 5.08/270FL Box



Złącze męskie odporne na wysokie temperatury, proste, otwarte. Pakowanie w pudełku lub w taśmie. Na taśmie i z kołkami lutowniczymi 1,5 mm, zoptymalizowane do montażu automatycznego. Kołek lutowniczy 3,2 mm przystosowany do lutowania rozpliwowego oraz na fali. Złącza męskie mają miejsce na umieszczenie etykiet i mogą być kodowane. HC = High Current (przystosowane do prądów o dużych natężeniach).

Ogólne dane zamówieniowe

| | | |
|------------|----------------------------|--|
| Typ | SL-SMT 5.08HC/06/270FL ... | Wersja |
| Nr zam. | 1878140000 | Złącze wtykowe do druku, Listwa męska, kołnierz lutowany, |
| GTIN (EAN) | 4032248468942 | Połączenie lutowane THT/THR, 5.08 mm, Liczba biegunów: 6, 270°, |
| Ilość | 50 ST | Długość kołka lutowniczego (l): 1.5 mm, cynowana, czarny, skrzynia |
| Typ | SL-SMT 5.08HC/06/270FL ... | Wersja |
| Nr zam. | 1876890000 | Złącze wtykowe do druku, Listwa męska, kołnierz lutowany, |
| GTIN (EAN) | 4032248467471 | Połączenie lutowane THT/THR, 5.08 mm, Liczba biegunów: 6, 270°, |
| Ilość | 50 ST | Długość kołka lutowniczego (l): 3.2 mm, cynowana, czarny, skrzynia |

SL-SMT 5.08/270FL Tape



Złącze męskie odporne na wysokie temperatury, proste, otwarte. Pakowanie w pudełku lub w taśmie. Na taśmie i z kołkami lutowniczymi 1,5 mm, zoptymalizowane do montażu automatycznego. Kołek lutowniczy 3,2 mm przystosowany do lutowania rozpliwowego oraz na fali. Złącza męskie mają miejsce na umieszczenie etykiet i mogą być kodowane. HC = High Current (przystosowane do prądów o dużych natężeniach).

Ogólne dane zamówieniowe

| | | |
|------------|----------------------------|---|
| Typ | SL-SMT 5.08HC/06/270FL ... | Wersja |
| Nr zam. | 1877090000 | Złącze wtykowe do druku, Listwa męska, kołnierz lutowany, |
| GTIN (EAN) | 4032248467693 | Połączenie lutowane THT/THR, 5.08 mm, Liczba biegunów: 6, 270°, |
| Ilość | 350 ST | Długość kołka lutowniczego (l): 1.5 mm, cynowana, czarny, Tape |

SL-SMT 5.08HC/90F Box



Złącze męskie odporne na wysokie temperatury, pakowane w pudełku lub taśmie. Na taśmie, z kołkami lutowniczymi 1,5 mm, zoptymalizowane do montażu automatycznego. Kołek lutowniczy 3,2 mm przystosowany do lutowania rozpliwowego oraz na fali. Złącza męskie mają miejsce na umieszczenie etykiet i mogą być kodowane. HC = High Current (przystosowane do prądów o dużych natężeniach).

BLF 5.08HC/06/180LR SN OR BX

Weidmüller Interface GmbH & Co. KG
Klingenbergstraße 26
D-32758 Detmold
Germany

Elementy współpracujące

www.weidmueller.com

Ogólne dane zamówieniowe

| | | |
|------------|----------------------------|---|
| Typ | SL-SMT 5.08HC/06/90F 3... | Wersja |
| Nr zam. | 1837670000 | Złącze wtykowe do druku, Listwa męska, kołnierz, Połączenie |
| GTIN (EAN) | 4032248347483 | lutowane THT/THR, 5.08 mm, Liczba biegunów: 6, 90°, Długość |
| Ilość | 42 ST | kołka lutowniczego (l): 3.2 mm, cynowana, czarny, skrzynia |

SL-SMT 5.08HC/90LF Box



Złącze męskie odporne na wysokie temperatury, pakowane w pudełku lub taśmie. Na taśmie, z kołkami lutowniczymi 1,5 mm, zoptymalizowane do montażu automatycznego. Kołek lutowniczy 3,2 mm przystosowany do lutowania rozpliwowego oraz na fali. Złącza męskie mają miejsce na umieszczanie etykiet i mogą być kodowane. HC = High Current (przystosowane do prądów o dużych natężeniach).

Ogólne dane zamówieniowe

| | | |
|------------|----------------------------|--|
| Typ | SL-SMT 5.08HC/06/90LF 1... | Wersja |
| Nr zam. | 1775272001 | Złącze wtykowe do druku, Listwa męska, kołnierz lutowany, |
| GTIN (EAN) | 4032248157259 | Połączenie lutowane THT/THR, 5.08 mm, Liczba biegunów: 6, 90°, |
| Ilość | 50 ST | Długość kołka lutowniczego (l): 1.5 mm, cynowana, czarny, skrzynia |
| Typ | SL-SMT 5.08HC/06/90LF 3... | Wersja |
| Nr zam. | 1780450000 | Złącze wtykowe do druku, Listwa męska, kołnierz lutowany, |
| GTIN (EAN) | 4032248165773 | Połączenie lutowane THT/THR, 5.08 mm, Liczba biegunów: 6, 90°, |
| Ilość | 42 ST | Długość kołka lutowniczego (l): 3.2 mm, cynowana, czarny, skrzynia |

SL-SMT 5.08HC/90LF Tape



Złącze męskie odporne na wysokie temperatury, pakowane w pudełku lub taśmie. Na taśmie, z kołkami lutowniczymi 1,5 mm, zoptymalizowane do montażu automatycznego. Kołek lutowniczy 3,2 mm przystosowany do lutowania rozpliwowego oraz na fali. Złącza męskie mają miejsce na umieszczanie etykiet i mogą być kodowane. HC = High Current (przystosowane do prądów o dużych natężeniach).

Ogólne dane zamówieniowe

| | | |
|------------|----------------------------|--|
| Typ | SL-SMT 5.08HC/06/90LF 1... | Wersja |
| Nr zam. | 1775274001 | Złącze wtykowe do druku, Listwa męska, kołnierz lutowany, |
| GTIN (EAN) | 4032248167838 | Połączenie lutowane THT/THR, 5.08 mm, Liczba biegunów: 6, 90°, |
| Ilość | 350 ST | Długość kołka lutowniczego (l): 1.5 mm, cynowana, czarny, Tape |

BLF 5.08HC/06/180LR SN OR BX

Weidmüller Interface GmbH & Co. KG

Klingenbergstraße 26

D-32758 Detmold

Germany

Elementy współpracujące

www.weidmueller.com

SLDV-THR 5.08/180F



Odporne na wysokie temperatury, dwupoziomowe, z bocznym przesunięciem, złącze męskie z kołnierzem lub kołnierzem lutowniczym. Pin lutowniczy 1,5 mm przystosowany do lutowania rozplwowego. Pin lutowniczy 3,2 mm przystosowany do lutowania selektywnego i rozplwowego. Złącza męskie mają miejsce na opis i mogą być kodowane.

Ogólne dane zamówieniowe

| | | |
|------------|----------------------------|---|
| Typ | SLDV-THR 5.08/12/180F 1... | Wersja |
| Nr zam. | 1828930000 | Złącze wtykowe do druku, Listwa męska, kołnierz, Połączenie |
| GTIN (EAN) | 4032248335626 | lutowane THT/THR, 5.08 mm, Liczba biegunów: 12, 180°, Długość |
| Ilość | 28 ST | kołka lutowniczego (l): 1.5 mm, cynowana, czarny, skrzynia |
| Typ | SLDV-THR 5.08/12/180F 3... | Wersja |
| Nr zam. | 1828810000 | Złącze wtykowe do druku, Listwa męska, kołnierz, Połączenie |
| GTIN (EAN) | 4032248335497 | lutowane THT/THR, 5.08 mm, Liczba biegunów: 12, 180°, Długość |
| Ilość | 28 ST | kołka lutowniczego (l): 3.2 mm, cynowana, czarny, skrzynia |

SLDV-THR 5.08/180FLF



Odporne na wysokie temperatury, dwupoziomowe, z bocznym przesunięciem, złącze męskie z kołnierzem lub kołnierzem lutowniczym. Pin lutowniczy 1,5 mm przystosowany do lutowania rozplwowego. Pin lutowniczy 3,2 mm przystosowany do lutowania selektywnego i rozplwowego. Złącza męskie mają miejsce na opis i mogą być kodowane.

Ogólne dane zamówieniowe

| | | |
|------------|----------------------------|--|
| Typ | SLDV-THR 5.08/12/180FLF... | Wersja |
| Nr zam. | 1829050000 | Złącze wtykowe do druku, Listwa męska, kołnierz / kołnierz lutowany, |
| GTIN (EAN) | 4032248335749 | Połączenie lutowane THT/THR, 5.08 mm, Liczba biegunów: 12, 180°, |
| Ilość | 28 ST | Długość kołka lutowniczego (l): 3.2 mm, cynowana, czarny, skrzynia |