

## IE-PH-V01P

**Weidmüller Interface GmbH & Co. KG**

Klingenbergstraße 26

D-32758 Detmold

Germany

[www.weidmueller.com](http://www.weidmueller.com)



łączniki wtykowe bagnetowe według IEC 61076-3-106  
Var.1 (EtherNet/IP) z tworzywa sztucznego, obudowa  
pusta

### Ogólne dane zamówieniowe

Wersja	Pusta obudowa, Obudowa wtyku, IP67
Nr zam.	<a href="#">1012440000</a>
Typ	IE-PH-V01P
GTIN (EAN)	4032248720095
Ilość	10 szt.



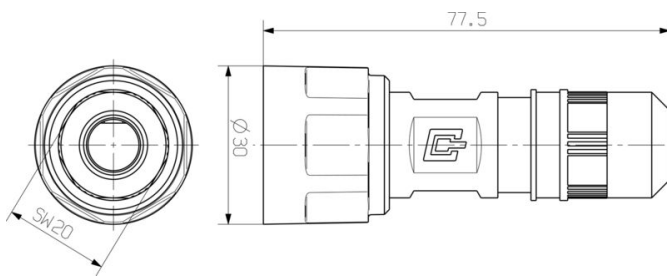
**IE-PH-V01P**

**Weidmüller Interface GmbH & Co. KG**  
Klingenbergstraße 26  
D-32758 Detmold  
Germany

**Rysunki**

[www.weidmueller.com](http://www.weidmueller.com)

**Rysunek wymiarowy**



## IE-PH-V01P

Weidmüller Interface GmbH &amp; Co. KG

Klingenbergstraße 26

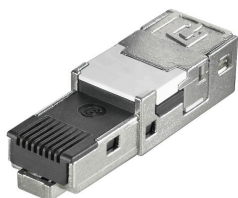
D-32758 Detmold

Germany

www.weidmueller.com

## Akcesoria

## RJ45

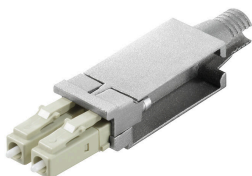


Wtyki RJ45 dla złączy wtykowych w wersji 1 / 4 / 5 / 14, HDC i skrzynek połączeniowych IE-OM...; IE-OP...; IE-CC...

## Ogólne dane zamówieniowe

Typ	IE-PI-RJ45-FH	Wersja
Nr zam.	<a href="#">1962730000</a>	Wkładka wtyczki RJ45 IDC, wkładka wtyku RJ45 beznarzędziowa,
GTIN (EAN)	4032248654017	TIA-568A, EIA/TIA T568 B, PROFINET
Ilość	10 ST	
Typ	IE-PI-RJ45-TH	Wersja
Nr zam.	<a href="#">1962720000</a>	Wkładka wtyczki RJ45 IDC, wkładka wtyku RJ45 końcówka zaciskana
GTIN (EAN)	4032248644834	
Ilość	10 ST	

## LWL-LC

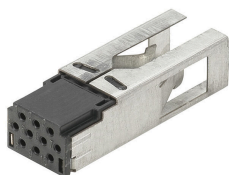


światłowodowe wkładki LC do łączników wtykowych  
Var.1 / 4 / 14

## Ogólne dane zamówieniowe

Typ	IE-PI-2LC-MM	Wersja
Nr zam.	<a href="#">1962780000</a>	Wkład LC, wkładka wtyku 2 LC, Multimode
GTIN (EAN)	4032248644865	
Ilość	10 ST	

## Hybrid



Hybrydowe, 10-biegunowe. Wtyki dla złączy wtykowych  
Variant 14

## IE-PH-V01P

Weidmüller Interface GmbH &amp; Co. KG

Klingenbergstraße 26

D-32758 Detmold

Germany

www.weidmueller.com

## Akcesoria

## Ogólne dane zamówieniowe

Typ	IE-PI-HYB-10P	Wersja
Nr zam.	<a href="#">1068990000</a>	Insert, for plug insert, Hybrid
GTIN (EAN)	4032248823963	
Ilość	1 ST	
Typ	IE-PIC-HYB-S-0,5-300	Wersja
Nr zam.	<a href="#">1096180000</a>	Crimp contact, for plug insert, Hybrid
GTIN (EAN)	4032248869152	
Ilość	300 ST	

## Zaślepki przeciwkurzowe

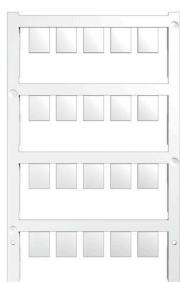


Zabezpieczenie Państwa urządzeń przed pyłem i zabrudzeniami.

## Ogólne dane zamówieniowe

Typ	IE-PP-V01P	Wersja
Nr zam.	<a href="#">1965690000</a>	kołpak ochronny obudowy wtyku
GTIN (EAN)	4032248653911	
Ilość	10 ST	

## neutralna



ESG to sprawdzony oznacznik o formacie MultiCard przeznaczony do wielu dobrze znanych urządzeń elektrycznych. W rezultacie można otrzymać wysokiej jakości oznaczenia urządzeń, czytelne, z wysokim kontrastem.

Oferujemy różne typy urządzeń różnych producentów, takich jak Siemens, ABB, Beckhoff itp.

Najważniejsze zalety:

Uniwersalne szyldy; w zależności od typu samoprzylepne lub mocowane na zatrzask Do urządzeń mocowanych obok siebie, np. bezpieczników, oferujemy oznaczniki ESG do wciskania na szynę oznaczniową Wykonywanie nadruków laserowych zgodnie z indywidualnymi specyfikacjami

Do nadruku na zamówienie: Prosimy o przesłanie pliku z oprogramowaniem etykietującym M-Print PRO lub M-Print PRO Online (bez instalacji) zgodnie z naszymi specyfikacjami etykietowania.

## Ogólne dane zamówieniowe

Typ	ESG 9/11 K MC NE WS	Wersja
Nr zam.	<a href="#">1857440000</a>	ESG, Oznaczniki urządzeń x 11 mm, PA 66, Barwny: biały,
GTIN (EAN)	4032248402731	samoprzylepny
Ilość	200 ST	

## IE-PH-V01P

**Weidmüller Interface GmbH & Co. KG**  
 Klingenbergstraße 26  
 D-32758 Detmold  
 Germany

www.weidmueller.com

## Akcesoria

## LWL-SC

światłowodowe wkładki SC do łączników wtykowych  
 Var.1 / 4 / 14



## Ogólne dane zamówieniowe

Typ	IE-PI-SCRJ-SM	Wersja
Nr zam.	<a href="#">1067390000</a>	Wkład SC, Wkładka wtyku SCRJ, Singlemode
GTIN (EAN)	4032248820863	
Ilość	10 ST	

## Puste obudowy

łączniki wtykowe HDC według IEC 61076-3-106 Var.5 w metalu, obudowa pusta



## Ogólne dane zamówieniowe

Typ	IE-PH-V05M	Wersja
Nr zam.	<a href="#">1962540000</a>	Pusta obudowa, Obudowa wtyku, wariant 5 zgodny z IEC
GTIN (EAN)	4032248644674	61076-3-106, IP67
Ilość	10 ST	

## LWL-SC

światłowodowe wkładki SC do łączników wtykowych  
 Var.1 / 4 / 14



## Ogólne dane zamówieniowe

Typ	IE-PI-SCRJ-POF	Wersja
Nr zam.	<a href="#">1067410000</a>	Wkład SC, Wkładka wtyku SCRJ, POF
GTIN (EAN)	4032248820870	
Ilość	10 ST	