

## IE-BSS-V14M-RJ45-FJ-A

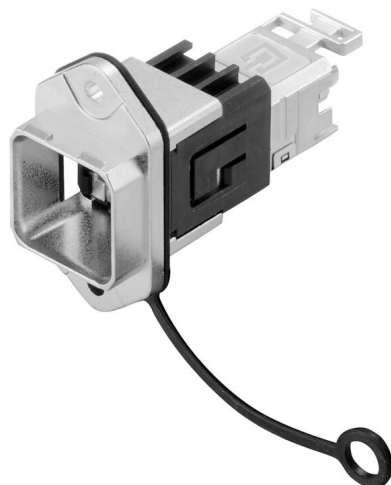
Weidmüller Interface GmbH & Co. KG

Klingenbergstraße 26

D-32758 Detmold

Germany

[www.weidmueller.com](http://www.weidmueller.com)



zestaw łączników wtykowych PushPull według IEC  
61076-3-117 Var. 14 (PROFINET) z metalu plus wkład  
RJ45

### Ogólne dane zamówieniowe

Wersja	Kołnierz RJ45, IP67, Kołnierz metalowy V14, Moduł IDC RJ45, kołnierz normatywny z adapterem RJ45, Cat.6A / Class EA (ISO/IEC 11801 2010)
Nr zam.	<a href="#">1012320000</a>
Typ	IE-BSS-V14M-RJ45-FJ-A
GTIN (EAN)	4032248719976
Ilość	10 szt.

## Dane techniczne

## Dopuszczenia

Atesty



ROHS	Zgodny
UL File Number Search	<a href="#">Witryna UL</a>
Nr certyfikatu (cULus)	E316369

## Wymiary i masa

Masa netto	4.7 g
------------	-------

## Temperatury

Temperatura magazynowania	Temperatura eksploatacyjna	-40 °C...70 °C
Temperatura układania		

## Zgodność produktu z wymogami środowiska naturalnego

Status zgodności z dyrektywą RoHS	Zgodne, bez wyłączenia
REACH SVHC	Bez SVHC powyżej 0,1 wt%

## Dane ogólne

złącze 1	RJ45	Przyłącze 2	IDC
Opis artykułu	Kołnierz metalowy V14, Moduł IDC RJ45, kołnierz normatywny z adapterem RJ45	Okablowanie	TIA-568A
materiał uszczelniający	EPDM	Podstawowy materiał obudowy	odlew ciśnieniowy cynkowy
Średnica izolacji, maks.	1.6 mm	Kategoria	Cat.6A / Class EA (ISO/IEC 11801 2010)
Powierzchnia styku	Złoto na niklu	Maks. średnica przyłącza przewodu, sztywnego	0.4...0.64 mm
Przekrój poprzeczny przyłącza przewodu, AWG 24...AWG 22 sztywny (AWG)		Średnica przyłącza przewodu, elastycznego	0.48...0.76 mm
Przekrój poprzeczny przyłącza przewodu, AWG 26...AWG 22 elastyczny (AWG)		Średnica płaszczka, min.	5 mm
Średnica płaszczka, maks.	10 mm	rodzaj montażu	2 wkręty
Ekranowanie	360°; obudowa dookólna	Stopień ochrony	IP67
Cykle wpinania	750		

## Standardy ogólne

Norma dot. łączników wtykowych	IEC 61076-3-117 Var. 14, IEC 60603-7-5 1	Nr certyfikatu (cULus)	E316369
--------------------------------	--	------------------------	---------

## Właściwości elektryczne

Wytrzymałość napięciowa styk / ekran PoE / PoE+	≥ 1500 V AC/DC zgodność z normą IEEE 802.3bt	Wytrzymałość napięciowa styk / styk	≥ 1000 V AC/DC
---	--	-------------------------------------	----------------

## Dane techniczne

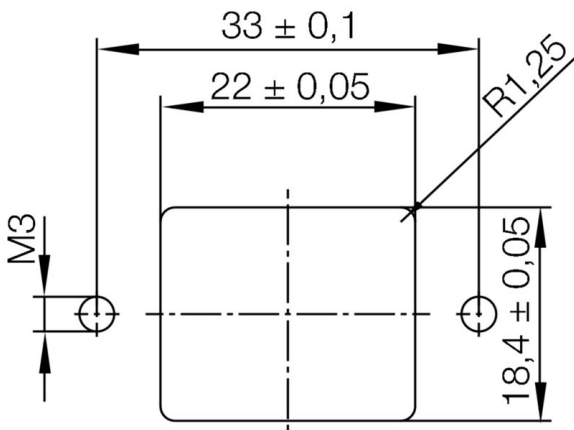
### Klasyfikacje

ETIM 8.0	EC001121	ETIM 9.0	EC001121
ETIM 10.0	EC001121	ECLASS 14.0	27-44-03-90
ECLASS 15.0	27-44-03-90		

**Rysunki**

[www.weidmueller.com](http://www.weidmueller.com)

**Wycięcie montażowe**



## Akcesoria

### Zaślepki przeciwkurzowe



Zabezpieczenie Państwa urządzeń przed pyłem i zabrudzeniami.

### Ogólne dane zamówieniowe

Typ	IE-BP-V14P	Wersja	
Nr zam.	<a href="#">1058310000</a>	zaślepka ochronna obudowy kołnierzej	
GTIN (EAN)	4032248799404		
Ilość	10 ST		