

IE-PH-V14M-RJ

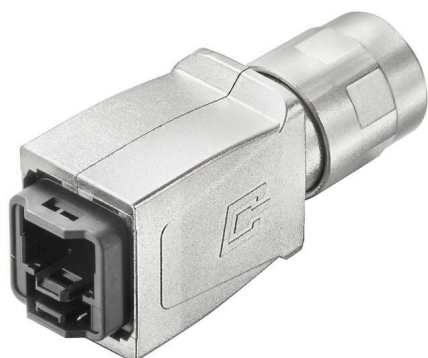
Weidmüller Interface GmbH & Co. KG

Klingenbergstraße 26

D-32758 Detmold

Germany

www.weidmueller.com



łączniki wtykowe PushPull według IEC 61076-3-117
Var. 14 (PROFINET) z metalu, obudowa pusta do RJ45

Ogólne dane zamówieniowe

Wersja	Empty enclosure
Nr zam.	1011560000
Typ	IE-PH-V14M-RJ
GTIN (EAN)	4032248718696
Ilość	10 szt.

IE-PH-V14M-RJ

Weidmüller Interface GmbH & Co. KG

Klingenbergstraße 26

D-32758 Detmold

Germany

www.weidmueller.com

Dane techniczne

Dopuszczenia

Atesty



ROHS Zgodny

UL File Number Search [Witryna UL](#)

Nr certyfikatu (cULus) E316369

Wymiary i masa

Głębokość	72.45 mm	Głębokość (cale)	2.8524 inch
Wysokość	26.8 mm	Wysokość (cale)	1.0551 inch
Szerokość	22.3 mm	Szerokość (cale)	0.878 inch
Masa netto	57.5 g		

Temperatury

Temperatura magazynowania Temperatura eksploatacyjna -40 °C...70 °C

Temperatura układania

Zgodność produktu z wymogami środowiska naturalnego

Status zgodności z dyrektywą RoHS Zgodne, z wyłączeniem

Wyłączenie RoHS (w przypadkach, w których ma to zastosowanie / jest znane) 6c

REACH SVHC Lead 7439-92-1

SCIP 4f3aae94-c2bc-4010-b63b-5b114ba6bd55

Dane ogólne

Barwny	inne	Podstawowy materiał obudowy	odlew ciśnieniowy cynkowy
Stopień ochrony	IP67	Cykle wpinania	750
Skład	obudowa wtyku z mocowaniem tabliczek oznaczeniowych 9*11 mm, przystosowana do mocowania wkładów RJ45 i światłowodowych		

Standardy ogólne

Norma dot. łączników wtykowych IEC 61076-3-117 Var. 14 Nr certyfikatu (cULus) E316369

Klasyfikacje

ETIM 8.0	EC001031	ETIM 9.0	EC001031
ETIM 10.0	EC001031	ECLASS 14.0	27-19-01-04
ECLASS 15.0	27-19-01-04		

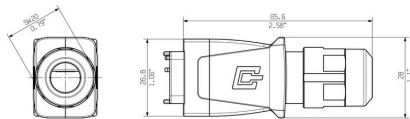
IE-PH-V14M-RJ

Weidmüller Interface GmbH & Co. KG
Klingenbergstraße 26
D-32758 Detmold
Germany

Rysunki

www.weidmueller.com

Rysunek wymiarowy



IE-PH-V14M-RJ

Weidmüller Interface GmbH & Co. KG

Klingenbergstraße 26

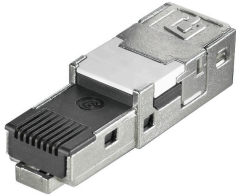
D-32758 Detmold

Germany

www.weidmueller.com

Akcesoria

RJ45



Wtyki RJ45 dla złączy wtykowych w wersji 1 / 4 / 5 / 14, HDC i skrzynek połączeniowych IE-OM...; IE-OP...; IE-CC...

Ogólne dane zamówieniowe

Typ	IE-PI-RJ45-FH	Wersja
Nr zam.	1962730000	Wkładka wtyczki RJ45 IDC, wkładka wtyku RJ45 beznarzędziowa,
GTIN (EAN)	4032248654017	TIA-568A, EIA/TIA T568 B, PROFINET
Ilość	10 ST	
Typ	IE-PI-RJ45-TH	Wersja
Nr zam.	1962720000	Wkładka wtyczki RJ45 IDC, wkładka wtyku RJ45 końcówka zaciskana
GTIN (EAN)	4032248644834	
Ilość	10 ST	

Hybrid



Hybrydowe, 10-biegunowe. Wtyki dla złączy wtykowych Variant 14

Ogólne dane zamówieniowe

Typ	IE-PI-HYB-10P	Wersja
Nr zam.	1068990000	Insert, for plug insert, Hybrid
GTIN (EAN)	4032248823963	
Ilość	1 ST	
Typ	IE-PIC-HYB-S-0,5-300	Wersja
Nr zam.	1096180000	Crimp contact, for plug insert, Hybrid
GTIN (EAN)	4032248869152	
Ilość	300 ST	

Akcesoria

neutralna



ESG to sprawdzony oznacznik o formacie MultiCard przeznaczony do wielu dobrze znanych urządzeń elektrycznych. W rezultacie można otrzymać wysokiej jakości oznaczenia urządzeń, czytelne, z wysokim kontrastem.

Oferujemy różne typy urządzeń różnych producentów, takich jak Siemens, ABB, Beckhoff itp.

Najważniejsze zalety:

Uniwersalne szyldy; w zależności od typu samoprzylepne lub mocowane na zatrzask. Do urządzeń mocowanych obok siebie, np. bezpieczników, oferujemy oznaczniki ESG do wciskania na szynę oznacznikową. Wykonywanie nadruków laserowych zgodnie z indywidualnymi specyfikacjami.

Do nadruku na zamówienie: Prosimy o przesłanie pliku z oprogramowaniem etykietującym M-Print PRO lub M-Print PRO Online (bez instalacji) zgodnie z naszymi specyfikacjami etykietowania.

Ogólne dane zamówieniowe

Typ	ESG 9/11 K MC NE WS	Wersja	
Nr zam.	1857440000	ESG, Oznaczniki urządzeń x 11 mm, PA 66, Barwny: biały,	
GTIN (EAN)	4032248402731	samoprzylepny	
Ilość	200 ST		