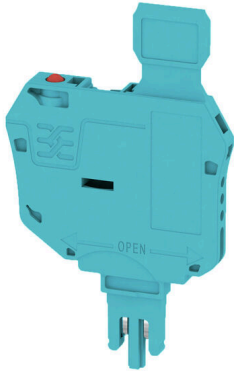


SIHA 3/G20/LD 10-36V BL

Weidmüller Interface GmbH & Co. KG
Klingenbergstraße 26
D-32758 Detmold
Germany

www.weidmueller.com

Zdjęcie produktu



Podstawa bezpiecznika SIHA pozwala na szybką zmianę zacisku odłączającego na zacisk bezpiecznikowy. Należy tylko usunąć dźwignię odłączającą i wsunąć wtyczkę bezpiecznikową.

Ogólne dane zamówieniowe

Wersja	Mocowanie bezpiecznika terminala modułowego, przelotowego, niebieski, 2.31 A, wtykowy, V-O, Wemid
Nr zam.	1005250000
Typ	SIHA 3/G20/LD 10-36V BL
GTIN (EAN)	4032248712038
Ilość	25 szt.

SIHA 3/G20/LD 10-36V BL

Weidmüller Interface GmbH & Co. KG
Klingenbergstraße 26
D-32758 Detmold
Germany

www.weidmueller.com

Dane techniczne

Dopuszczenia

ROHS	Zgodny
------	--------

Wymiary i masa

Głębokość	63.1 mm	Głębokość (cale)	2.4842 inch
Wysokość	39.38 mm	Wysokość (cale)	1.5504 inch
Szerokość	6 mm	Szerokość (cale)	0.2362 inch
Masa netto	8.56 g		

Temperatury

Temperatura otoczenia	-5 °C...40 °C	długotrwała temperatura użytkowa, min.	-50 °C
długotrwała temperatura użytkowa, maks.	120 °C		

Zgodność produktu z wymogami środowiska naturalnego

Status zgodności z dyrektywą RoHS	Zgodne, z wyłączeniem
Wyłączenie RoHS (w przypadkach, w których ma to zastosowanie / jest znane)	7cl
REACH SVHC	Bez SVHC powyżej 0,1 wt%

Informacje ogólne

Wskazówka montażowa	Instrukcje obsługi/katalog	zakres temperatur roboczych, maks.	120 °C
---------------------	----------------------------	------------------------------------	--------

dalsze dane techniczne

Wskazówka montażowa	Instrukcje obsługi/katalog	rodzaj montażu	wtykany
---------------------	----------------------------	----------------	---------

dane tworzywa

Materiał podstawowy	Wemid	Barwny	niebieski
Klasa palności wg UL 94	V-0		

parametry systemu

Wykonanie	element bezpiecznikowy
-----------	------------------------

Klasyfikacje

ETIM 8.0	EC002848	ETIM 9.0	EC002848
ETIM 10.0	EC002848	ECLASS 14.0	27-25-03-90
ECLASS 15.0	27-25-03-90		

