

HDC HE CP

Weidmüller Interface GmbH & Co. KG

Klingenbergstraße 26

D-32758 Detmold

Germany

www.weidmueller.com



Do naszych wkładów oferujemy różnorodne akcesoria.
Wśród nich między innymi systemy kodowania do wkładów .

Ogólne dane zamówieniowe

Wersja	Złącza przemysłowe, Akcesoria, System kodowania
Nr zam.	1003240000
Typ	HDC HE CP
GTIN (EAN)	4032248698233
Ilość	100 szt.

HDC HE CP

Weidmüller Interface GmbH & Co. KG

Klingenbergstraße 26

D-32758 Detmold

Germany

www.weidmueller.com

Dane techniczne

Dopuszczenia

ROHS	Zgodny
------	--------

Wymiary i masa

Masa netto	0.42 g
------------	--------

Zgodność produktu z wymogami środowiska naturalnego

Status zgodności z dyrektywą RoHS	Zgodne, bez wyłączenia
REACH SVHC	Potassium perfluorobutane sulfonate 29420-49-3
SCIP	2f94735a-9fba-4903-842f-4fb9aa902310

Ważna informacja

Informacje produktowe	Komory pojedynczych styków mogą być wyposażone w piny kodujące zamiast styków zaciskowych – styk po przeciwnej stronie jest natomiast pozostawiany pusty.
-----------------------	---

Klasyfikacje

ETIM 8.0	EC002311	ETIM 9.0	EC002311
ETIM 10.0	EC002311	ECLASS 14.0	27-44-02-03
ECLASS 15.0	27-44-02-03		

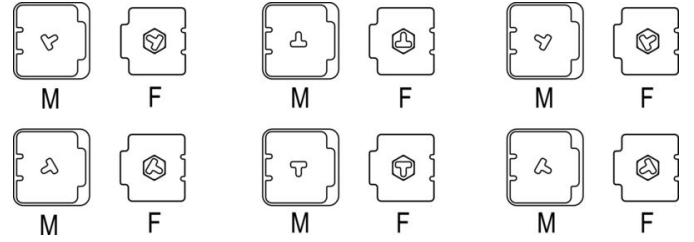
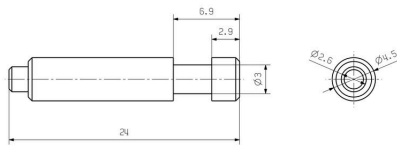
HDC HE CP

Weidmüller Interface GmbH & Co. KG
Klingenbergstraße 26
D-32758 Detmold
Germany

Rysunki

www.weidmueller.com

Rysunek



Schemat kodowania

HDC HE CP

Weidmüller Interface GmbH & Co. KG

Klingenbergstraße 26

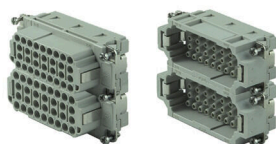
D-32758 Detmold

Germany

www.weidmueller.com

Akcesoria

rozmiar 10



Seria HEE cechuje się dużą gęstością upakowania styków i jest została opracowana na bazie cenionych wkładek HE. Płaszczyzna przyłączania przewodów została zaprojektowana jako zacisk zaprasowywany. Sprawdzone metoda zaciskania połączeń jest szeroko stosowana od dziesięcioleci. Styki zaprasowywane nie są ujęte w zakresie dostawy wkładek.

Ogólne dane zamówieniowe

Typ	HDC HEE 32 FC 33-64	Wersja
Nr zam.	1018960000	wkład HDC, złącze żeńskie, 500 V, 16 A, Liczba biegunów: 32,
GTIN (EAN)	4032248730261	Przyłącze zagniatane, Rozmiar instalacji: 6
Ilość	1 ST	
Typ	HDC HEE 32 MC 33-64	Wersja
Nr zam.	1018950000	wkład HDC, Złącze męskie, 500 V, 16 A, Liczba biegunów: 32,
GTIN (EAN)	4032248730254	Przyłącze zagniatane, Rozmiar instalacji: 6
Ilość	1 ST	

rozmiar 3



Seria HEE wykazuje dużą gęstość styków i jest skonstruowana w oparciu o cenione wkłady HE. Płaszczyzna przyłączania przewodów została zaprojektowana jako zacisk zagniatany. Cenione połączenie zaciskane stosowano przez dziesięciolecia jako sprawdzony standard. Styki zaciskane nie są dostarczane wraz z wkładkami.
Liczba biegunów: 10
Prąd znamionowy: 16 A
Napięcie znamionowe: 500 V
Napięcie nominalne wg UL/CSA: 600 V AC/DC

Ogólne dane zamówieniowe

Typ	HDC HEE 10 MC	Wersja
Nr zam.	1826830000	wkład HDC, Złącze męskie, 500 V, 16 A, Liczba biegunów: 10,
GTIN (EAN)	4032248330232	Przyłącze zagniatane, Rozmiar instalacji: 3
Ilość	1 ST	

HDC HE CP

Weidmüller Interface GmbH & Co. KG

Klingenbergstraße 26

D-32758 Detmold

Germany

www.weidmueller.com

Akcesoria

rozmiar 4



Seria HEE wykazuje dużą gęstość styków i jest skonstruowana w oparciu o cenione wkłady HE. Płaszczyzna przyłączania przewodów została zaprojektowana jako zacisk zagniatany. Cenione połączenie zaciskane stosowano przez dziesięciolecia jako sprawdzony standard. Styki zaciskane nie są dostarczane wraz z wkładkami.

Liczba biegunów: 18

Prąd znamionowy: 16 A

Napięcie znamionowe: 500 V

Napięcie nominalne wg UL/CSA: 600 V AC/DC

Ogólne dane zamówieniowe

Typ	HDC HEE 18 MC	Wersja
Nr zam.	1826810000	wkład HDC, Złącze męskie, 500 V, 16 A, Liczba biegunów: 18,
GTIN (EAN)	4032248330218	Przyłącze zagniatane, Rozmiar instalacji: 4
Ilość	1 ST	

rozmiar 6



Seria HEE wykazuje dużą gęstość styków i jest skonstruowana w oparciu o cenione wkłady HE. Płaszczyzna przyłączania przewodów została zaprojektowana jako zacisk zagniatany. Cenione połączenie zaciskane stosowano przez dziesięciolecia jako sprawdzony standard. Styki zaciskane nie są dostarczane wraz z wkładkami.

Liczba biegunów: 32

Prąd znamionowy: 16 A

Napięcie znamionowe: 500 V

Napięcie nominalne wg UL/CSA: 600 V AC/DC

Ogólne dane zamówieniowe

Typ	HDC HEE 32 MC	Wersja
Nr zam.	1826790000	wkład HDC, Złącze męskie, 500 V, 16 A, Liczba biegunów: 32,
GTIN (EAN)	4032248330195	Przyłącze zagniatane, Rozmiar instalacji: 6
Ilość	1 ST	

rozmiar 8



Seria HEE wykazuje dużą gęstość styków i jest skonstruowana w oparciu o cenione wkłady HE. Płaszczyzna przyłączania przewodów została zaprojektowana jako zacisk zagniatany. Cenione połączenie zaciskane stosowano przez dziesięciolecia jako sprawdzony standard. Styki zaciskane nie są dostarczane wraz z wkładkami.

Liczba biegunów: 46

Prąd znamionowy: 16 A

Napięcie znamionowe: 500 V

Napięcie nominalne wg UL/CSA: 600 V AC/DC

HDC HE CP

Weidmüller Interface GmbH & Co. KG

Klingenbergstraße 26

D-32758 Detmold

Germany

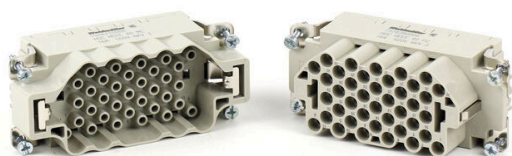
www.weidmueller.com

Akcesoria

Ogólne dane zamówieniowe

Typ	HDC HEE 46 MC	Wersja
Nr zam.	1826770000	wkład HDC, Złącze męskie, 500 V, 16 A, Liczba biegunów: 46.
GTIN (EAN)	4032248330171	Przyłącze zagniatane, Rozmiar instalacji: 8
Ilość	1 ST	

Rozmiar 6



Seria HEEE oferuje wkładki zaciskane z wysokim biegunem dla kompaktowych i wysoce wydanych interfejsów przemysłowych.

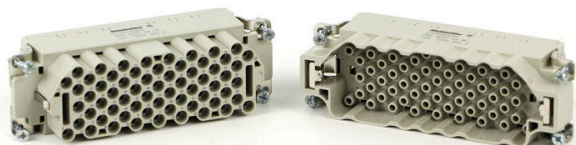
Bazuje na sprawdzonej technologii HE i umożliwia niezawodne przesyłanie mocy i sygnałów w ograniczonej przestrzeni.

Dzięki standaryzowanemu systemowi zacisków zaprasowywanych przetwarzanie i jakość styków pozostają niezmiennie stabilne.

Ogólne dane zamówieniowe

Typ	HDC HEEE 40 FC	Wersja
Nr zam.	1528380000	wkład HDC, złącze żeńskie, 500 V, 16 A, Liczba biegunów: 40.
GTIN (EAN)	4050118374285	Przyłącze zagniatane, Rozmiar instalacji: 6
Ilość	1 ST	
Typ	HDC HEEE 40 MC	Wersja
Nr zam.	1528370000	wkład HDC, złącze męskie, Złącze męskie, 500 V, 16 A, Liczba
GTIN (EAN)	4050118374292	biegunów: 40, Przyłącze zagniatane, Rozmiar instalacji: 6
Ilość	1 ST	

Rozmiar 8



Seria HEEE oferuje wkładki zaciskane z wysokim biegunem dla kompaktowych i wysoce wydanych interfejsów przemysłowych.

Bazuje na sprawdzonej technologii HE i umożliwia niezawodne przesyłanie mocy i sygnałów w ograniczonej przestrzeni.

Dzięki standaryzowanemu systemowi zacisków zaprasowywanych przetwarzanie i jakość styków pozostają niezmiennie stabilne.

Ogólne dane zamówieniowe

Typ	HDC HEEE 64 MC	Wersja
Nr zam.	2729580000	wkład HDC, Złącze męskie, 500 V, 16 A, Liczba biegunów: 64.
GTIN (EAN)	4064675010449	Przyłącze zagniatane, Rozmiar instalacji: 8
Ilość	1 ST	

HDC HE CP

Weidmüller Interface GmbH & Co. KG

Klingenbergstraße 26

D-32758 Detmold

Germany

www.weidmueller.com

Akcesoria

5-biegunowy



Małe urządzenie o silnym uderzeniu. Parametry elektryczne mówią same za siebie. Można tu również zastosować sprawdzone styki zaciskane HE.

Liczba biegunów: 5 (+PE)

Prąd znamionowy: 16 A

Napięcie znamionowe: 250 V

Napięcie znamionowe wg UL/CSA: 600 V AC/DC

Ogólne dane zamówieniowe

Typ	HDC HQ 5 FC	Wersja
Nr zam.	1912460000	wkład HDC, złącze żeńskie, 230 V, 20 A, Liczba biegunów: 5,
GTIN (EAN)	4032248542055	Przyłącze zagniatane, Rozmiar instalacji: 1
Ilość	1 ST	
Typ	HDC HQ 5 MC	Wersja
Nr zam.	1912440000	wkład HDC, Złącze męskie, 230 V, 20 A, Liczba biegunów: 5,
GTIN (EAN)	4032248542031	Przyłącze zagniatane, Rozmiar instalacji: 1
Ilość	1 ST	

8-biegunowy



Małe wymiary a jednak wielkie. Parametry elektryczne mówią same za siebie. Można tu też stosować sprawdzone styki zaciskane HE.

liczba biegunów: 8 (+PE)

prąd znamionowy: 16 A

napięcie znamionowe: 500 V

napięcie znamionowe wg UL/CSA: 600 V AC/DC

Ogólne dane zamówieniowe

Typ	HDC HQ 8 FC	Wersja
Nr zam.	1919980000	wkład HDC, złącze żeńskie, 500 V, 16 A, Liczba biegunów: 8,
GTIN (EAN)	4032248557950	Przyłącze zagniatane, Rozmiar instalacji: HQ
Ilość	1 ST	
Typ	HDC HQ 8 MC	Wersja
Nr zam.	1919970000	wkład HDC, Złącze męskie, 500 V, 16 A, Liczba biegunów: 8,
GTIN (EAN)	4032248557943	Przyłącze zagniatane, Rozmiar instalacji: HQ
Ilość	1 ST	