

HDC C HX BM6.0AG

Weidmüller Interface GmbH & Co. KG

Klingenbergstraße 26

D-32758 Detmold

Germany

www.weidmueller.com



Zaciskanie to bezpieczny i niezawodny pod względem elektrycznym i mechanicznym sposób łączenia przewodu i styku. Idealne łączenie zaciskane jest gazoszczelne i odporne na korozję.

Ogólne dane zamówieniowe

Wersja	Złącza przemysłowe, Styk zaciskany, MixMate, złącze żeńskie, Przekrój przyłącza przewodu, maks.: 6, toczony, stop miedzi
Nr zam.	1002980000
Typ	HDC C HX BM6.0AG
GTIN (EAN)	4032248697267
Ilość	25 szt.

HDC C HX BM6.0AG

Weidmüller Interface GmbH & Co. KG
Klingenbergstraße 26
D-32758 Detmold
Germany

www.weidmueller.com

Dane techniczne

Dopuszczenia

Atesty



ROHS Zgodny

Wymiary i masa

Średnica	6 mm	Masa netto	2.78 g
----------	------	------------	--------

Zgodność produktu z wymogami środowiska naturalnego

Status zgodności z dyrektywą RoHS	Zgodne, z wyłączeniem
Wyłączenie RoHS (w przypadkach, w których ma to zastosowanie / jest znane)	6c
REACH SVHC	Lead 7439-92-1
SCIP	6eabd5ae-2d6b-409e-8bdf-87c27ee10e40

Informacje ogólne

Średnica styku \varnothing pręta	4 mm	Długość usunięcia izolacji przyłącza pomiarowego	8 mm
Rodzaj przyłącza	Przyłącze zagniatane	Wersja wkładki	MixMate
Rezystancja skrośna	$\leq 1 \text{ m}\Omega$	Przekrój przyłącza przewodu, maks.	6 mm ²
Przekrój przyłącza przewodu, min.	6 mm ²	Powierzchnia	Srebro
Cykle wpinania	≥ 500	Typ	złącze żeńskie
Materiał podstawowy	stop miedzi	Proces produkcji	toczony
Przekrój przyłącza przewodu	6 - 6 mm ²	Materiał styku	stop miedzi

Klasyfikacje

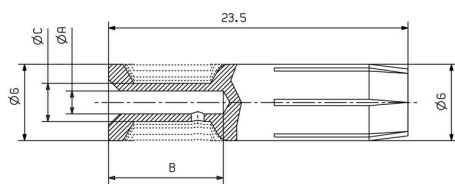
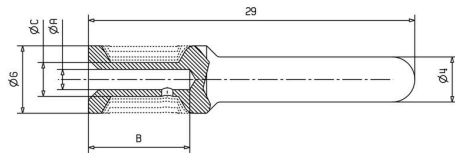
ETIM 8.0	EC000796	ETIM 9.0	EC000796
ETIM 10.0	EC000796	ECLASS 14.0	27-44-02-04
ECLASS 15.0	27-44-02-04		

HDC C HX BM6.0AG

Weidmüller Interface GmbH & Co. KG
Klingenbergstraße 26
D-32758 Detmold
Germany

Rysunki

www.weidmueller.com



HDC C HX BM6.0AG

Weidmüller Interface GmbH & Co. KG
 Klingenbergstraße 26
 D-32758 Detmold
 Germany

www.weidmueller.com

Akcesoria

Crimping tools



Praski do styków toczonych
 Wymuszona blokada gwarantuje wysoką jakość zacisku. Możliwość odblokowania przy ewentualnym błędzie w obsłudze. Ogranicznik zapewnia dokładne pozycjonowanie styków.

Ogólne dane zamówieniowe

Typ	CTIN CM 1.6/2.5	Wersja
Nr zam.	9205430000	Narzędzie do zaciskania, Narzędzie do zaciskania terminali, 0.14mm ² ,
GTIN (EAN)	4032248733446	6mm ² , poczw. Zagniatanie karbowane
Ilość	1 ST	
Typ	CTIN CM 3.6	Wersja
Nr zam.	9205440000	Narzędzie do zaciskania terminali, 1.5mm ² , 10mm ² , poczw.
GTIN (EAN)	4032248734146	Zagniatanie karbowane
Ilość	1 ST	

Narzędzia do usuwania styków

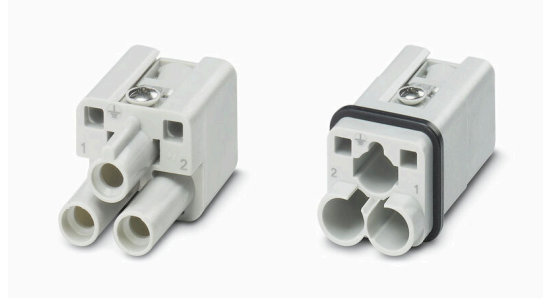


Firma Weidmüller oferuje szeroki wybór narzędzi do zagniatania, usuwania styków oraz do kabli światłowodowych.

Ogólne dane zamówieniowe

Typ	REMOVAL TOOL HX	Wersja
Nr zam.	1002990000	
GTIN (EAN)	4032248697274	
Ilość	1 ST	

2-biegunowy



Seria HQ - wyjątkowe cechy w zwartej konstrukcji. Parametry elektryczne mówią same za siebie. Płaszczyzna przyłączania przewodów została zaprojektowana jako zacisk zaprasowywany. Sprawdzonej metodzie zaciskania połączeń jest szeroko stosowana od dziesięcioleci. Styki zaprasowywane nie są ujęte w zakresie dostawy wkładek.

HDC C HX BM6.0AG

Weidmüller Interface GmbH & Co. KG

Klingenbergstraße 26

D-32758 Detmold

Germany

www.weidmueller.com

Akcesoria

Ogólne dane zamówieniowe

Typ	HDC HQ 2 FC	Wersja
Nr zam.	3103510000	wkład HDC, złącze żeńskie, 400 V, 40 A, Liczba biegunów: 2, Styk zaciskany, Rozmiar instalacji: 1
GTIN (EAN)	4099987 151238	
Ilość	1 ST	
Typ	HDC HQ 2 MC	Wersja
Nr zam.	3103500000	wkład HDC, Złącze męskie, 400 V, 40 A, Liczba biegunów: 2, Styk zaciskany, Rozmiar instalacji: 1
GTIN (EAN)	4099987 151221	
Ilość	1 ST	

3-biegunowy



Seria HQ - wyjątkowe cechy w zwartej konstrukcji. Parametry elektryczne mówią same za siebie. Płaszczyzna przyłączania przewodów została zaprojektowana jako zacisk zaprasowywany. Sprawdzonej metodzie zaciskania połączeń jest szeroko stosowana od dziesięcioleci. Styki zaprasowywane nie są ujęte w zakresie dostawy wkładek.

Ogólne dane zamówieniowe

Typ	HDC HQ 3 FC	Wersja
Nr zam.	3103530000	wkład HDC, złącze żeńskie, 400 V, 40 A, Liczba biegunów: 3, Styk zaciskany, Rozmiar instalacji: 1
GTIN (EAN)	4099987 151252	
Ilość	1 ST	
Typ	HDC HQ 3 MC	Wersja
Nr zam.	3103520000	wkład HDC, Złącze męskie, 400 V, 40 A, Liczba biegunów: 3, Styk zaciskany, Rozmiar instalacji: 1
GTIN (EAN)	4099987 151245	
Ilość	1 ST	

4-biegunowy



Seria HQ - wyjątkowe cechy w zwartej konstrukcji. Parametry elektryczne mówią same za siebie. Płaszczyzna przyłączania przewodów została zaprojektowana jako zacisk zaprasowywany. Sprawdzonej metodzie zaciskania połączeń jest szeroko stosowana od dziesięcioleci. Styki zaprasowywane nie są ujęte w zakresie dostawy wkładek.

Ogólne dane zamówieniowe

Typ	HDC HQ 4 FC	Wersja
Nr zam.	3103550000	wkład HDC, złącze żeńskie, 830 V, 40 A, Liczba biegunów: 4, Styk zaciskany, Rozmiar instalacji: 1
GTIN (EAN)	4099987 151559	
Ilość	1 ST	
Typ	HDC HQ 4 MC	Wersja
Nr zam.	3103540000	wkład HDC, Złącze męskie, 830 V, 40 A, Liczba biegunów: 4, Styk zaciskany, Rozmiar instalacji: 1
GTIN (EAN)	4099987 151283	
Ilość	1 ST	

HDC C HX BM6.0AG

Weidmüller Interface GmbH & Co. KG

Klingenbergstraße 26

D-32758 Detmold

Germany

www.weidmueller.com

Akcesoria

4/2-biegunowe



Seria HQ - wyjątkowe cechy w zwartej konstrukcji. Parametry elektryczne mówią same za siebie. Można tu również zastosować sprawdzone styki zaprasowywane HD i HX.

Płaszczyzna przyłączania przewodów została zaprojektowana jako zacisk zaprasowywany. Sprawdzone połączenie zaprasowywane było szeroko stosowane przez dziesięciolecia.

Styki zaprasowywane nie są ujęte w zakresie dostawy wkładek.

Liczba biegunów: 4/2 (+PE)

Prąd znamionowy: 40/10 A

Napięcie znamionowe: 690 / 250 V

Napięcie znamionowe wg UL/CSA: 600 V AC/DC

Ogólne dane zamówieniowe

Typ	HDC HQ 4/2 FC	Wersja
Nr zam.	1003160000	wkład HDC, złącze żeńskie, 690 V, 40 A, Liczba biegunów: 6,
GTIN (EAN)	4032248698158	Przyłącze zagniatane, Rozmiar instalacji: HQ
Ilość	1 ST	
Typ	HDC HQ 4/2 MC	Wersja
Nr zam.	1003170000	wkład HDC, Złącze męskie, 690 V, 40 A, Liczba biegunów: 6,
GTIN (EAN)	4032248698165	Przyłącze zagniatane, Rozmiar instalacji: HQ
Ilość	1 ST	