

HDC C HX SM2.5AG

Weidmüller Interface GmbH & Co. KG

Klingenbergstraße 26

D-32758 Detmold

Germany

www.weidmueller.com



Zaciskanie to bezpieczny i niezawodny pod względem elektrycznym i mechanicznym sposób łączenia przewodu i styku. Idealne łączenie zaciskane jest gazoszczelne i odporne na korozję.

Ogólne dane zamówieniowe

Wersja	Złącza przemysłowe, Styk zaciskany, MixMate, Złącze męskie, Przekrój przyłącza przewodu, maks.: 2.5, toczony, stop miedzi
Nr zam.	1002920000
Typ	HDC C HX SM2.5AG
GTIN (EAN)	4032248697106
Ilość	25 szt.

HDC C HX SM2.5AG

Weidmüller Interface GmbH & Co. KG

Klingenbergstraße 26

D-32758 Detmold

Germany

www.weidmueller.com

Dane techniczne

Dopuszczenia

Atesty



ROHS

Zgodny

Wymiary i masa

Średnica

6 mm

Masa netto

3.1 g

Zgodność produktu z wymogami środowiska naturalnego

Status zgodności z dyrektywą RoHS

Zgodne, z wyłączeniem

Wyłączenie RoHS (w przypadkach, w których ma to zastosowanie / jest znane)

6c

REACH SVHC

Lead 7439-92-1

SCIP

6eabd5ae-2d6b-409e-8bdf-87c27ee10e40

Informacje ogólne

Średnica styku Ø pręta

4 mm

Długość usunięcia izolacji przyłącza pomiarowego

8 mm

Rodzaj przyłącza

Przyłącze zagniatane

Wersja wkładki

MixMate

Rezystancja skrośna

≤1 mΩ

Przekrój przyłącza przewodu, maks.

2.5 mm²

Przekrój przyłącza przewodu, min.

2.5 mm²

Powierzchnia

Srebro

Cykle wpinania

≥ 500

Typ

Złącze męskie

Materiał podstawowy

stop miedzi

Proces produkcji

toczony

Przekrój przyłącza przewodu

2.5 - 2.5 mm²

Materiał styku

stop miedzi

Klasyfikacje

ETIM 8.0

EC000796

ETIM 9.0

EC000796

ETIM 10.0

EC000796

ECLASS 14.0

27-44-02-04

ECLASS 15.0

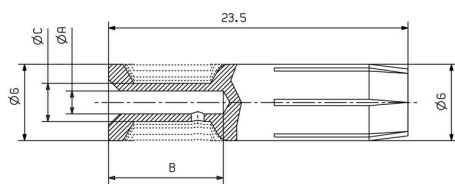
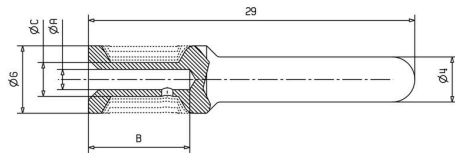
27-44-02-04

HDC C HX SM2.5AG

Weidmüller Interface GmbH & Co. KG
Klingenbergstraße 26
D-32758 Detmold
Germany

www.weidmueller.com

Rysunki



HDC C HX SM2.5AG

Weidmüller Interface GmbH & Co. KG
Klingenbergstraße 26
D-32758 Detmold
Germany

www.weidmueller.com

Akcesoria

Crimping tools



Praski do styków toczonych
Wymuszona blokada gwarantuje wysoką jakość zacisku
Możliwość odblokowania przy ewentualnym błędzie w obsłudze
Ogranicznik zapewnia dokładne pozycjonowanie styków

Ogólne dane zamówieniowe

Typ	CTIN CM 1.6/2.5	Wersja
Nr zam.	9205430000	Narzędzie do zaciskania, Narzędzie do zaciskania terminali, 0.14mm ² ,
GTIN (EAN)	4032248733446	6mm ² , poczw. Zagniatanie karbowane
Ilość	1 ST	
Typ	CTIN CM 3.6	Wersja
Nr zam.	9205440000	Narzędzie do zaciskania terminali, 1.5mm ² , 10mm ² , poczw.
GTIN (EAN)	4032248734146	Zagniatanie karbowane
Ilość	1 ST	

Narzędzia do usuwania styków

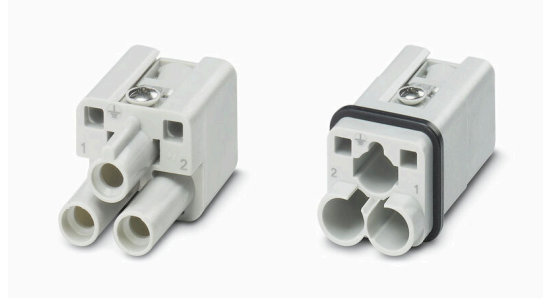


Firma Weidmüller oferuje szeroki wybór narzędzi do zagniatania, usuwania styków oraz do kabli światłowodowych.

Ogólne dane zamówieniowe

Typ	REMOVAL TOOL HX	Wersja
Nr zam.	1002990000	
GTIN (EAN)	4032248697274	
Ilość	1 ST	

2-biegunowy



Seria HQ - wyjątkowe cechy w zwartej konstrukcji.
Parametry elektryczne mówią same za siebie.
Płaszczyzna przyłączania przewodów została zaprojektowana jako zacisk zaprasowywany. Sprawdzonej metodzie zaciskania połączeń jest szeroko stosowana od dziesięcioleci. Styki zaprasowywane nie są ujęte w zakresie dostawy wkładek.

HDC C HX SM2.5AG

Weidmüller Interface GmbH & Co. KG

Klingenbergstraße 26

D-32758 Detmold

Germany

www.weidmueller.com

Akcesoria

Ogólne dane zamówieniowe

Typ	HDC HQ 2 FC	Wersja
Nr zam.	3103510000	wkład HDC, złącze żeńskie, 400 V, 40 A, Liczba biegunów: 2, Styk zaciskany, Rozmiar instalacji: 1
GTIN (EAN)	4099987 151238	
Ilość	1 ST	
Typ	HDC HQ 2 MC	Wersja
Nr zam.	3103500000	wkład HDC, Złącze męskie, 400 V, 40 A, Liczba biegunów: 2, Styk zaciskany, Rozmiar instalacji: 1
GTIN (EAN)	4099987 151221	
Ilość	1 ST	

3-biegunowy



Seria HQ - wyjątkowe cechy w zwartej konstrukcji. Parametry elektryczne mówią same za siebie. Płaszczyzna przyłączania przewodów została zaprojektowana jako zacisk zaprasowywany. Sprawdzonej metodzie zaciskania połączeń jest szeroko stosowana od dziesięcioleci. Styki zaprasowywane nie są ujęte w zakresie dostawy wkładek.

Ogólne dane zamówieniowe

Typ	HDC HQ 3 FC	Wersja
Nr zam.	3103530000	wkład HDC, złącze żeńskie, 400 V, 40 A, Liczba biegunów: 3, Styk zaciskany, Rozmiar instalacji: 1
GTIN (EAN)	4099987 151252	
Ilość	1 ST	
Typ	HDC HQ 3 MC	Wersja
Nr zam.	3103520000	wkład HDC, Złącze męskie, 400 V, 40 A, Liczba biegunów: 3, Styk zaciskany, Rozmiar instalacji: 1
GTIN (EAN)	4099987 151245	
Ilość	1 ST	

4-biegunowy



Seria HQ - wyjątkowe cechy w zwartej konstrukcji. Parametry elektryczne mówią same za siebie. Płaszczyzna przyłączania przewodów została zaprojektowana jako zacisk zaprasowywany. Sprawdzonej metodzie zaciskania połączeń jest szeroko stosowana od dziesięcioleci. Styki zaprasowywane nie są ujęte w zakresie dostawy wkładek.

Ogólne dane zamówieniowe

Typ	HDC HQ 4 FC	Wersja
Nr zam.	3103500000	wkład HDC, złącze żeńskie, 830 V, 40 A, Liczba biegunów: 4, Styk zaciskany, Rozmiar instalacji: 1
GTIN (EAN)	4099987 151559	
Ilość	1 ST	
Typ	HDC HQ 4 MC	Wersja
Nr zam.	3103540000	wkład HDC, Złącze męskie, 830 V, 40 A, Liczba biegunów: 4, Styk zaciskany, Rozmiar instalacji: 1
GTIN (EAN)	4099987 151283	
Ilość	1 ST	

HDC C HX SM2.5AG

Weidmüller Interface GmbH & Co. KG

Klingenbergstraße 26

D-32758 Detmold

Germany

www.weidmueller.com

Akcesoria

4/2-biegunowe



Seria HQ - wyjątkowe cechy w zwartej konstrukcji. Parametry elektryczne mówią same za siebie. Można tu również zastosować sprawdzone styki zaprasowywane HD i HX.

Płaszczyzna przyłączenia przewodów została zaprojektowana jako zacisk zaprasowywany. Sprawdzone połączenie zaprasowywane było szeroko stosowane przez dziesięciolecia.

Styki zaprasowywane nie są ujęte w zakresie dostawy wkładek.

Liczba biegunów: 4/2 (+PE)

Prąd znamionowy: 40/10 A

Napięcie znamionowe: 690 / 250 V

Napięcie znamionowe wg UL/CSA: 600 V AC/DC

Ogólne dane zamówieniowe

Typ	HDC HQ 4/2 FC	Wersja
Nr zam.	1003160000	wkład HDC, złącze żeńskie, 690 V, 40 A, Liczba biegunów: 6,
GTIN (EAN)	4032248698158	Przyłącze zagniatane, Rozmiar instalacji: HQ
Ilość	1 ST	
Typ	HDC HQ 4/2 MC	Wersja
Nr zam.	1003170000	wkład HDC, Złącze męskie, 690 V, 40 A, Liczba biegunów: 6,
GTIN (EAN)	4032248698165	Przyłącze zagniatane, Rozmiar instalacji: HQ
Ilość	1 ST	