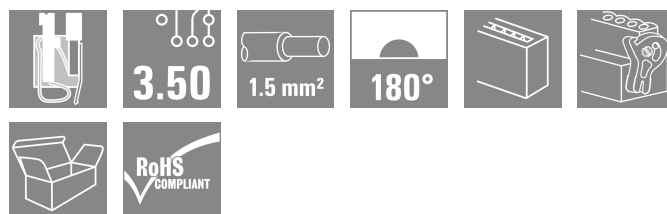
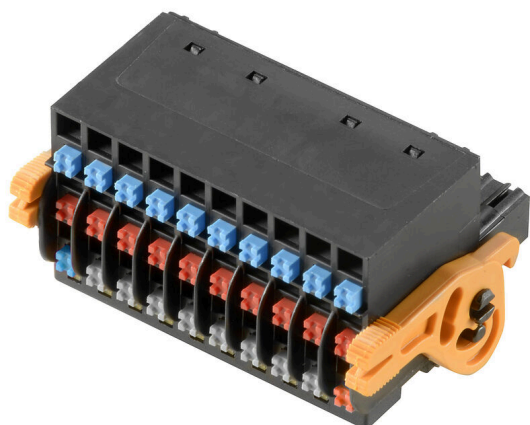


BL-I/O 3.50/30LR NPN LED SN BK BX

Weidmüller Interface GmbH & Co. KG
 Klingenbergstraße 26
 D-32758 Detmold
 Germany

www.weidmuller.com



Wtyki żeńskie z przyłączem sprężynowym (PUSH IN) oraz poziomem wtyków do zdecentralizowanych elektronicznych komponentów wejścia/wyjścia, stosowane wraz z listwą męską o rastrze 3,5 mm.

Ogólne dane zamówieniowe

| | |
|--------------------------|--|
| Wersja | Złącze wtykowe do druku, wtyk żeński, 3.50 mm, Liczba biegunów: 30, 180°, PUSH IN z aktyuatorem, Zakres zaciskania, maks. : 1.5 mm ² , skrzynia |
| Nr zam. | 1000590000 |
| Typ | BL-I/O 3.50/30LR NPN LED SN BK BX |
| GTIN (EAN) | 4032248822393 |
| Ilość | 20 szt. |
| parametry produktu | IEC: 200 V / 2.2 A / 0.2 - 1.5 mm ² UL: 50 V / 5 A / AWG 24 - AWG 16 |
| opakowanie | skrzynia |
| Status dostawy | W przyszłości ten artykuł nie będzie już dostępny. |
| Ostatnia data zamówienia | 2026-10-31T00:00:00+01:00 |

Data sporządzenia 07.07.2026 10:03:54 MEZ

BL-I/O 3.50/30LR NPN LED SN BK BX

Weidmüller Interface GmbH & Co. KG
Klingenbergstraße 26
D-32758 Detmold
Germany

www.weidmueller.com

Dane techniczne

Dopuszczenia

Atesty



| | |
|-----------------------|----------------------------|
| ROHS | Zgodny |
| UL File Number Search | Witryna UL |
| Nr certyfikatu (UR) | E60693 |

Wymiary i masa

| | | | |
|------------|---------|------------------|-------------|
| Wysokość | 18.4 mm | Wysokość (cale) | 0.7244 inch |
| Szerokość | 42.3 mm | Szerokość (cale) | 1.6654 inch |
| Masa netto | 23.25 g | | |

Zgodność produktu z wymogami środowiska naturalnego

| | |
|--|--------------------------|
| Status zgodności z dyrektywą RoHS | Zgodne, z wyłączeniem |
| Wyłączenie RoHS (w przypadkach, w których ma to zastosowanie / jest znane) | 7cl |
| REACH SVHC | Bez SVHC powyżej 0,1 wt% |

Parametry systemu

| | | | |
|---|---|---|--|
| Rodzina produktów | OMNIMATE Signal - seria BL/SL 3.50 | Rodzaj przyłącza | Przyłącze pola |
| Metoda wykonywania złącz | PUSH IN z akuatorem | Raster w mm (P) | 3.50 mm |
| Raster w calach (P) | 0.138 " | Kierunek odejścia przewodu | 180° |
| Liczba biegunów | 30 | L1 in mm | 31.50 mm |
| L1 w calach | 1.240 " | Liczba rzędów | 1 |
| liczba rzędów z biegunami | 1 | Przekrój pomiarowy | 1 mm ² |
| zabezpieczenie przed dotykiem wg DIN VDE 57 106 | zabezpieczony przed dotknięciem palcami | zabezpieczenie przed dotykiem wg DIN VDE 0470 | IP 20 w stanie wetkniętym / IP 10 w stanie niewetkniętym |
| Rezystancja skrośna | ≤5 mΩ | element kodowany | Tak |
| Długość odizolowania | 8 mm | końcówka wkrętaka | 0,4 x 2,5 |
| końcówka wkrętaka norma | DIN 5264 | Cykle wpinania | 25 |
| Siła wtykania/biegun, maks. | 6 N | Siła ciągnięcia / biegun, maks. | 6 N |

Dane materiałowe

| | | | |
|---------------------------------|----------------------------|---------------------------------------|----------|
| Materiał izolacyjny | PBT | Barwny | czarny |
| kolor elementów uruchamiających | szary, niebieski, czerwony | Tabela kolorów (podobny) | RAL 9011 |
| grupa materiałów izolacyjnych | IIIa | Porównywalny wskaźnik śledzenia (CTI) | ≥ 200 |
| Moisture Level (MSL) | | Klasa palności wg UL 94 | V-0 |
| podstawowy materiał styku | Stop Cu | Materiał styków | Stop Cu |
| Powierzchnia styku | cynowana | Temperatura magazynowania, min. | -40 °C |
| Temperatura magazynowania, max. | 70 °C | Temperatura pracy, min. | -50 °C |
| Temperatura pracy, max. | 75 °C | Zakres temperatur montaż, min. | -30 °C |
| Zakres temperatur montaż, max. | 75 °C | | |

Przewody pasujące do złącza

| | |
|---------------------------------------|---------------------|
| Zakres zaciskania, min. | 0.2 mm ² |
| Zakres zaciskania, maks. | 1.5 mm ² |
| przekrój przyłącza przewodu AWG, min. | AWG 24 |

Data sporządzenia 07.07.2026 10:03:54 MEZ

Aktualizacja katalogu / Rysunki

BL-I/O 3.50/30LR NPN LED SN BK BX

Weidmüller Interface GmbH & Co. KG
Klingenbergstraße 26
D-32758 Detmold
Germany

www.weidmueller.com

Dane techniczne

przekrój przyłączeniowy przewodu AWG, AWG 16 maks.

jednodrutowe, min. H05(07) V-U 0.2 mm²

jednodrutowe, maks. H05(07) V-U 1.5 mm²

cienkodrutowe, min. H05(07) V-K 0.2 mm²

cienkodrutowe, maks. H05(07) V-K 1.5 mm²

z AEH z kołnierzem DIN 46 228/4, min. 0.2 mm²

z AEH z kołnierzem DIN 46 228/4, maks. 0.75 mm²

z tulejką zaciskową, DIN 46228 pt 1, min. 0.2 mm²

z końcówką kablową wg DIN 46 228/1, 1 mm² maks.

Sprawdzian trzypieniowy EN 60999 a x b; ø 2,4 mm x 1,5 mm; 1,9mm

Zaciskany przewód

| | | |
|--|------------------------------|-------------------------------|
| Przekrój poprzeczny przyłączanego przewodu | Typ | cienkodrutowe |
| | znamionowy | 0.25 mm ² |
| przewód i końcówka tulejkowa | Długość zdejmowania izolacji | znamionowy 10 mm |
| | Zalecana tulejka kablowa | H0.25/12 HBL |
| Przekrój poprzeczny przyłączanego przewodu | Typ | cienkodrutowe |
| | znamionowy | 0.34 mm ² |
| przewód i końcówka tulejkowa | Długość zdejmowania izolacji | znamionowy 10 mm |
| | Zalecana tulejka kablowa | H0.34/12 TK |
| Przekrój poprzeczny przyłączanego przewodu | Typ | cienkodrutowe |
| | znamionowy | 0.5 mm ² |
| przewód i końcówka tulejkowa | Długość zdejmowania izolacji | znamionowy 10 mm |
| | Zalecana tulejka kablowa | H0.5/14 OR |
| Przekrój poprzeczny przyłączanego przewodu | Typ | cienkodrutowe |
| | znamionowy | 0.75 mm ² |
| przewód i końcówka tulejkowa | Długość zdejmowania izolacji | znamionowy 10 mm |
| | Zalecana tulejka kablowa | H0.75/14T HBL |

Tekst referencyjny

Zewnętrzna średnica kołnierza wykonanego z tworzywa sztucznego nie powinna być większa niż podziałka (P). Długość tulejek należy dobrać zależnie od produktu i napięcia znamionowego.

Dane znamionowe wg IEC

przetestowane zgodnie z normą IEC 60664-1, IEC 61984

Prąd znamionowy, maks. liczba biegunów (Tu=20°C) 2 A

Prąd znamionowy, maks. liczba biegunów (Tu=40°C) 2 A

napięcie znamionowe przy kat. przepięć/stopniu zanieczyszczenia III/2 160 V

znamionowe napięcie udarowe przy kat. przepięć/stopniu zanieczyszczenia II/2 2500 V

znamionowe napięcie udarowe przy kat. przepięć/stopniu zanieczyszczenia III/3 0.8 kV

Prąd znamionowy, min. liczba biegunów 2.2 A (Tu=20°C)

Prąd znamionowy, min. liczba biegunów 2.2 A (Tu=40°C)

napięcie znamionowe przy kat. przepięć/stopniu zanieczyszczenia II/2 200 V

napięcie znamionowe przy kat. przepięć/stopniu zanieczyszczenia III/3 50 V

znamionowe napięcie udarowe przy kat. przepięć/stopniu zanieczyszczenia III/2 2.5 kV

odporność na zwarcia 3 x 1s z 120 A

BL-I/O 3.50/30LR NPN LED SN BK BX

Weidmüller Interface GmbH & Co. KG

Klingenbergstraße 26

D-32758 Detmold

Germany

www.weidmueller.com

Dane techniczne

Dane znamionowe wg CSA

Napięcie znamionowe (grupa użytkowa B / CSA) 50 V

Prąd znamionowy (grupa użytkowa B / CSA) 5 A

przekrój przyłącza przewodu AWG, min. AWG 22

Napięcie znamionowe (grupa użytkowa D / CSA) 50 V

Prąd znamionowy (grupa użytkowa D / CSA) 5 A

przekrój przyłącza przewodu AWG, maks. AWG 16

Dane znamionowe wg UL 1059

Instytut (UR) UR

Napięcie znamionowe (grupa użytkowa B / UL 1059) 50 V

Prąd znamionowy (grupa użytkowa B / UL 1059) 5 A

przekrój przyłącza przewodu AWG, min. AWG 24

Nr certyfikatu (UR) E60693

Napięcie znamionowe (grupa użytkowa D / UL 1059) 50 V

Prąd znamionowy (grupa użytkowa D / UL 1059) 5 A

przekrój przyłącza przewodu AWG, maks. AWG 16

Odniesienie do wartości znamionowych W specyfikacji podano wartości minimalne, szczegóły – patrz certyfikat.

Opakowanie

| | | | |
|---------------|-----------|--------------|-----------|
| opakowanie | skrzynia | Długość VPE | 173.00 mm |
| Szerokość VPE | 104.00 mm | Wysokość VPE | 34.00 mm |

Testy typu

| | | | |
|---|-----------------|---|----------------------------------|
| Test: wytrzymałość znaczników | Standard | projekt normy DIN VDE 0627 rozdział 6.2.2 / 09.91 | |
| | Test | znacznik początku, identyfikacja typu, raster, typ materiału | |
| | Ocena | dostępny | |
| | Test | wytrzymałość | |
| Test: przekrój zaciskowy | Ocena | sprawdzony | |
| | Standard | DIN EN 60999-1 rozdziały 7 i 9.1 / 12.00, DIN EN 60947-1 rozdział 8.2.4.5.1 / 12.99 | |
| | Typ przewodnika | Typ przewodnika oraz przekrój przewodnika | pełny 0,2 mm ² |
| | | Typ przewodnika oraz przekrój przewodnika | bez izolacji 0,2 mm ² |
| | | Typ przewodnika oraz przekrój przewodnika | pełny 1,5 mm ² |
| | | Typ przewodnika oraz przekrój przewodnika | bez izolacji 1,5 mm ² |
| | | Typ przewodnika oraz przekrój przewodnika | AWG 24/1 |
| | | Typ przewodnika oraz przekrój przewodnika | AWG 24/19 |
| | | Typ przewodnika oraz przekrój przewodnika | AWG 16/1 |
| Typ przewodnika oraz przekrój przewodnika | AWG 16/19 | | |
| Ocena | sprawdzony | | |
| Test uszkodzenia i przypadkowego poluzowania przewodników | Standard | DIN EN 60999 rozdział 8.4 / 04.94 | |
| | Wymaganie | 0,2 kg | |
| | Typ przewodnika | Typ przewodnika oraz bez izolacji 0,05 mm ² przekrój przewodnika | |
| | Ocena | sprawdzony | |

BL-I/O 3.50/30LR NPN LED SN BK BX

Weidmüller Interface GmbH & Co. KG
Klingenbergstraße 26
D-32758 Detmold
Germany

www.weidmueller.com

Dane techniczne

| | | |
|-----------------|-----------------|--|
| | Wymaganie | 0,3 kg |
| | Typ przewodnika | Typ przewodnika oraz przekrój przewodnika pełny 0,5 mm ² |
| | | Typ przewodnika oraz przekrój przewodnika AWG 24/1 |
| | | Typ przewodnika oraz przekrój przewodnika AWG 24/19 |
| | Ocena | sprawdzony |
| | Wymaganie | 0,4 kg |
| | Typ przewodnika | Typ przewodnika oraz przekrój przewodnika pełny 1,5 mm ² |
| | | Typ przewodnika oraz przekrój przewodnika bez izolacji 1,5 mm ² |
| | | Typ przewodnika oraz przekrój przewodnika AWG 16/1 |
| | | Typ przewodnika oraz przekrój przewodnika AWG 16/19 |
| | Ocena | sprawdzony |
| Test wyciągania | Standard | DIN EN 60999 rozdział 8.5 / 04.94 |
| | Wymaganie | ≥10 N |
| | Typ przewodnika | Typ przewodnika oraz przekrój przewodnika AWG 24/1 |
| | | Typ przewodnika oraz przekrój przewodnika AWG 24/19 |
| | Ocena | sprawdzony |
| | Wymaganie | ≥30 N |
| | Typ przewodnika | Typ przewodnika oraz przekrój przewodnika H05V-U0.5 |
| | | Typ przewodnika oraz przekrój przewodnika H05V-K0.5 |
| | Ocena | sprawdzony |
| | Wymaganie | ≥40 N |
| | Typ przewodnika | Typ przewodnika oraz przekrój przewodnika H05V-U1.5 |
| | | Typ przewodnika oraz przekrój przewodnika H05V-K1.5 |
| | Ocena | sprawdzony |

Ważna informacja

| | |
|--------------|---|
| Zgodność IPC | Zgodność: produkty są projektowane, wytwarzane oraz dostarczane zgodnie z uznanymi normami międzynarodowymi, właściwości produktów są zgodne z gwarantowanymi w karcie katalogowej lub ich jakość wykonania jest zgodna z wymogami klasy 2 wg IPC-A-610. Na życzenie mogą być ocenione dalsze wymagania dotyczące produktów. |
| Uwagi | <ul style="list-style-type: none"> Rated data refer only to the component itself. Clearance and creepage distances to other components are to be designed in accordance with the relevant application standards. P on drawing = pitch Crimp form A for wire end ferrules with PZ 6/5 crimping tool are recommended for the largest cable sizes. Total load-carrying capacity of the potential bridges when feeding with 1.5 mm² is max. 17.5 A (so the capacity is 2.18 A for poles 2 through 9) Wire end ferrule without plastic collar to DIN 46228/1 Wire end ferrule with plastic collar to DIN 46228/4 Conductor < 0.2 mm² tinned Max. outer diameter of the conductor: 2.9 mm In accordance with IEC 61984, OMNIMATE-connectors are connectors without breaking capacity (COC). During designated use, connectors are not allowed to be engaged or disengaged when live or under load Long term storage of the product with average temperature of 50 °C and maximum humidity 70%, 36 months |

BL-I/O 3.50/30LR NPN LED SN BK BX

Weidmüller Interface GmbH & Co. KG
Klingenbergstraße 26
D-32758 Detmold
Germany

www.weidmueller.com

Dane techniczne

Klasyfikacje

| | | | |
|-------------|-------------|-------------|-------------|
| ETIM 8.0 | EC002638 | ETIM 9.0 | EC002638 |
| ETIM 10.0 | EC002638 | ECLASS 14.0 | 27-46-02-02 |
| ECLASS 15.0 | 27-46-02-02 | | |

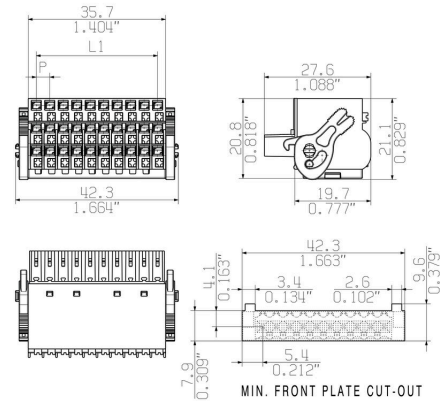
BL-I/O 3.50/30LR NPN LED SN BK BX

Weidmüller Interface GmbH & Co. KG
 Klingenbergstraße 26
 D-32758 Detmold
 Germany

www.weidmueller.com

Rysunki

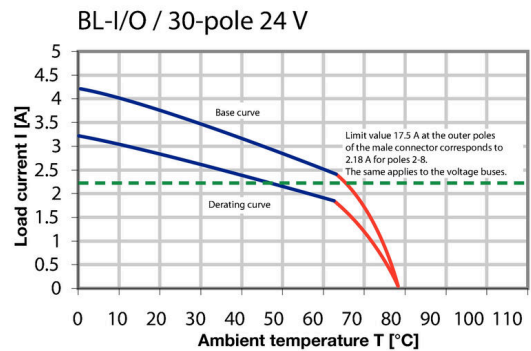
Rysunek wymiarowany



Wykres



Wykres

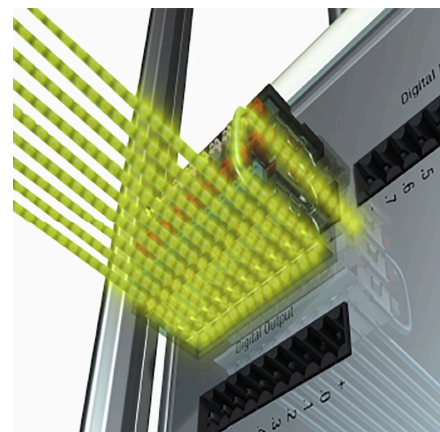


Zalety produktu



Solid PUSH IN contactSafe and durable

Zalety produktu



Multiplies the potentialLow wiring costs

Rysunki

Zaleta produktu



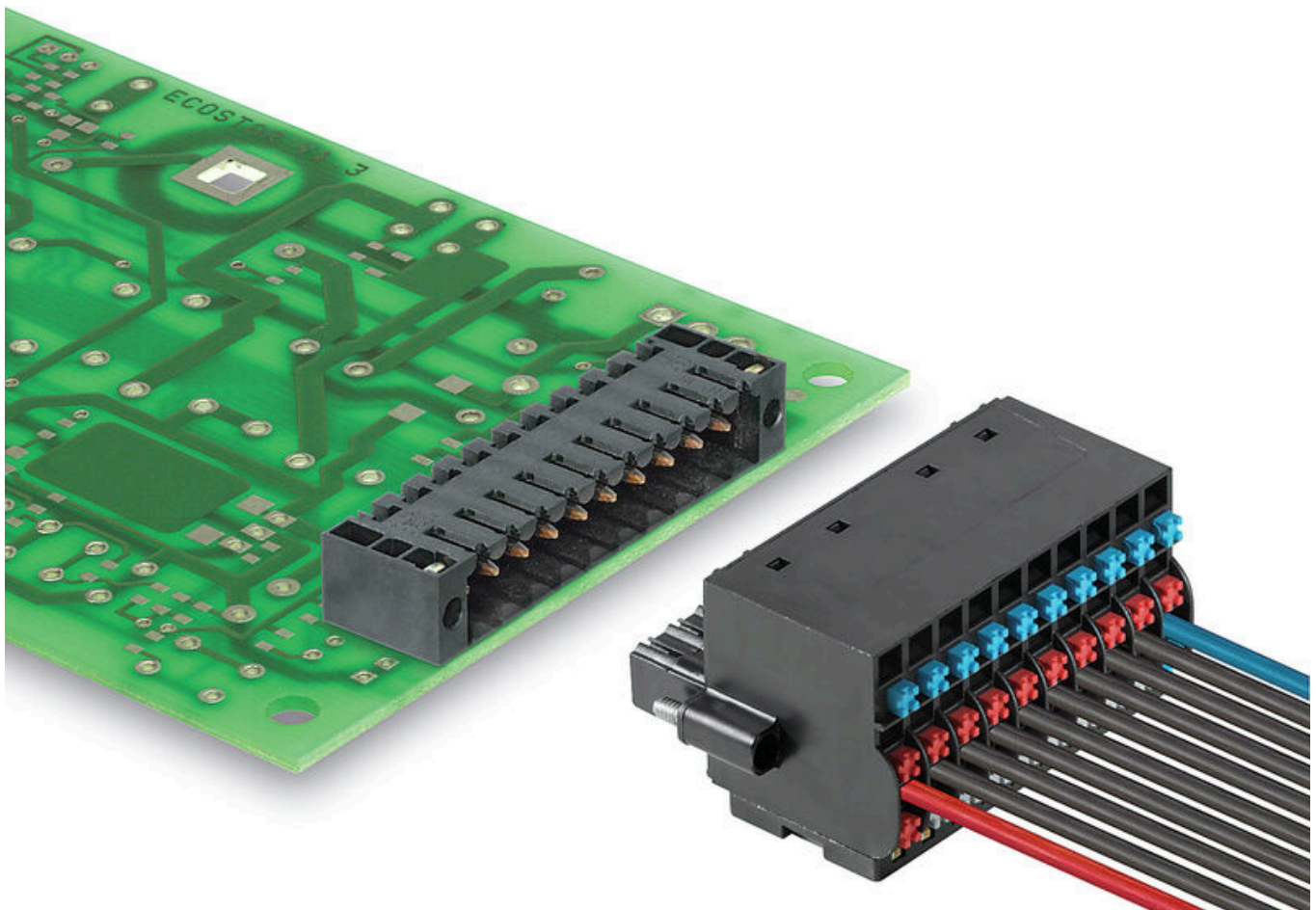
PUSH IN - fast and secure
Invented by Weidmüller

Zaleta produktu



Integrated electronics
For more space on the circuit board

Przykład zastosowania



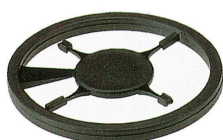
BL-I/O 3.50/30LR NPN LED SN BK BX

Weidmüller Interface GmbH & Co. KG
Klingenbergstraße 26
D-32758 Detmold
Germany

www.weidmueller.com

Akcesoria

Elementy kodujące



Łączy tylko to, co łączyć trzeba: właściwe złącze na właściwym miejscu.

Elementy kodujące i urządzenia blokujące wyraźnie przypisują elementy łączące podczas procesu produkcji i obsługi

Elementy kodujące i urządzenia blokujące są wkładane przed montażem lub podczas fazy konfekcjonowania kabli. Alternatywa oferowana przez Weidmüller: wystarczy przeprowadzić indywidualną konfigurację w internetowym konfiguratorze wariantów i otrzyma się kodowany element.

Nieprawidłowy montaż na płytce drukowanej i nieprawidłowe podłączenie elementów łączących nie jest już możliwe.

Zaletą: nie trzeba szukać błędów podczas produkcji a użytkownikowi nie grożą błędy podczas montażu.

Ogólne dane zamówieniowe

| | | |
|------------|----------------------------|--|
| Typ | BL SL 3.5 KO OR | Wersja |
| Nr zam. | 1693430000 | Złącze wtykowe do druku, Akcesoria, Element kodujący, |
| GTIN (EAN) | 4008190867447 | pomarańczowy, Liczba biegunów: 1 |
| Ilość | 100 ST | |
| Typ | BL SL 3.5 KO SW | Wersja |
| Nr zam. | 1610100000 | Złącze wtykowe do druku, Akcesoria, Element kodujący, czarny, Liczba |
| GTIN (EAN) | 4008190187637 | biegunów: 1 |
| Ilość | 100 ST | |

pozostałe akcesoria



Żadne zadanie nie jest zbyt małe dla idealnego rozwiązania.

Przyłącza stanowią tylko jedną część całego procesu.

Drobne detale są często kluczem do idealnego rozwiązania w aplikacjach, w których potencjały są testowane, grupowane, a nawet izolowane.

System nie będzie systemem bez małych, ale użytecznych szczegółów:

Wtyki testowe – zapewniają niezawodny odbiór z gniazd diagnostycznych Łączniki poprzeczne – umożliwiają rozdział potencjału bezpośrednio na złączu

Separatory – dzielą wielobiegunową listwę męską na kilka osobnych gniazd wtykowych listew żeńskich Ryglowania i haczyki zatrzaskowe – opcjonalne, odporne na wibracje

zatrzaśnięcie, bądź zabezpieczenie listew żeńskich i męskich

Wspomagające proces produkcji i praktyczne – więcej akcesoriów = mniej nakładów

Ogólne dane zamówieniowe

| | | |
|------------|----------------------------|--|
| Typ | BL-I/O JUMPER SET | Wersja |
| Nr zam. | 1858970000 | Złącze wtykowe do druku, Akcesoria, Łącznik poprzeczny, czerwony / |
| GTIN (EAN) | 4032248410590 | niebieski, Liczba biegunów: 2 |
| Ilość | 1 ST | |

BL-I/O 3.50/30LR NPN LED SN BK BX

Weidmüller Interface GmbH & Co. KG
Klingenbergstraße 26
D-32758 Detmold
Germany

www.weidmueller.com

Akcesoria

Wkręta z końcówką płaską



Wkrętak do śrub rowkowych z końcówką okrągłą, SD DIN 5265, ISO 2380/2, uchwyt zgodny z DIN 5264, ISO 2380/1, końcówka Chrom Top, rękojeść SoftFinish

Ogólne dane zamówieniowe

| | | |
|------------|----------------------------|------------------|
| Typ | SDS 0.4X2.5X75 | Wersja |
| Nr zam. | 9009030000 | Wkrętak, Wkrętak |
| GTIN (EAN) | 4032248266944 | |
| Ilość | 1 ST | |
| Typ | SDIS 0.4X2.5X75 | Wersja |
| Nr zam. | 9008370000 | Wkrętak, Wkrętak |
| GTIN (EAN) | 4032248056330 | |
| Ilość | 1 ST | |

Crimping tools



Praski do końcówek tulejkowych z kołnierzami z tworzywa sztucznego i kołnierzy
Wymuszona blokada gwarantuje wysoką jakość zacisku
Możliwość odblokowania przy ewentualnym błędzie w obsłudze

Ogólne dane zamówieniowe

| | | |
|------------|----------------------------|--|
| Typ | PZ 1.5 | Wersja |
| Nr zam. | 9005990000 | Narzędzie do zaciskania, Narzędzie do zaciskania tulejek kablowych, |
| GTIN (EAN) | 4008190085964 | 0.14mm ² , 1.5mm ² , Zagniatanie trapezowe |
| Ilość | 1 ST | |
| Typ | PZ 6/5 | Wersja |
| Nr zam. | 9011460000 | Narzędzie do zaciskania, Narzędzie do zaciskania tulejek kablowych, |
| GTIN (EAN) | 4008190165352 | 0.25mm ² , 6mm ² , Karbowane zagniatanie trapezowe |
| Ilość | 1 ST | |

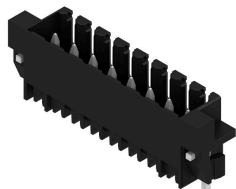
BL-I/O 3.50/30LR NPN LED SN BK BX

Weidmüller Interface GmbH & Co. KG
Klingenbergstraße 26
D-32758 Detmold
Germany

www.weidmueller.com

Elementy współpracujące

SL-SMT 3.5/180RF

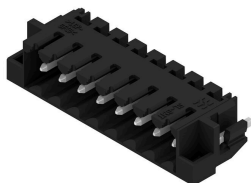


Odporne na wysokie temperatury złącze męskie, raster 3,50 mm. Kierunek wsuwania względem płytki drukowanej: równoległy (90°), prosty (180°) lub pod kątem (135°) Warianty obudowy: zamknięta z boku (G), z kołnierzem śrubowym (F), z kołnierzem lutowanym (LF) oraz z kołnierzem zatrzaskowym do lutowania (RF) Zoptymalizowane do procesu SMT. Długość kołka 3,2 mm uniwersalna, do wszystkich metod lutowania Długość kołka 1,5 mm, zoptymalizowana do metod lutowania rozpliwowego Pakowane do pudełek (BX) lub w taśmie na szpuli (RL) Złącze męskie z możliwością kodowania

Ogólne dane zamówieniowe

| | | |
|------------|----------------------------|--|
| Typ | SL-SMT 3.50/10/180RF 1... | Wersja |
| Nr zam. | 1291390000 | Złącze wtykowe do druku, Listwa męska, kołnierz zatrzaskiwany, |
| GTIN (EAN) | 4050118085266 | Połączenie lutowane THT/THR, 3.50 mm, Liczba biegunów: 10, 180°, |
| Ilość | 50 ST | Długość kołka lutowniczego (l): 1.5 mm, cynowana, czarny, skrzynia |

SL-SMT 3.5/90RF



Odporne na wysokie temperatury złącze męskie, raster 3,50 mm. Kierunek wsuwania względem płytki drukowanej: równoległy (90°), prosty (180°) lub pod kątem (135°) Warianty obudowy: zamknięta z boku (G), z kołnierzem śrubowym (F), z kołnierzem lutowanym (LF) oraz z kołnierzem zatrzaskowym do lutowania (RF) Zoptymalizowane do procesu SMT. Długość kołka 3,2 mm uniwersalna, do wszystkich metod lutowania Długość kołka 1,5 mm, zoptymalizowana do metod lutowania rozpliwowego Pakowane do pudełek (BX) lub w taśmie na szpuli (RL) Złącze męskie z możliwością kodowania

Ogólne dane zamówieniowe

| | | |
|------------|----------------------------|--|
| Typ | SL-SMT 3.50/10/90RF 1.5... | Wersja |
| Nr zam. | 1060780000 | Złącze wtykowe do druku, Listwa męska, kołnierz zatrzaskiwany, |
| GTIN (EAN) | 4032248810246 | Połączenie lutowane THT/THR, 3.50 mm, Liczba biegunów: 10, 90°, |
| Ilość | 50 ST | Długość kołka lutowniczego (l): 1.5 mm, cynowana, czarny, skrzynia |