

MOFU 35/LO/1

Weidmüller Interface GmbH & Co. KG

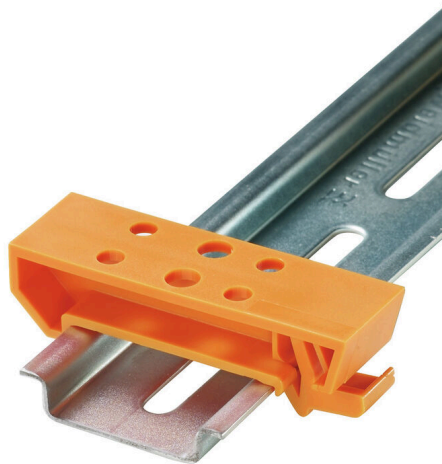
Klingenbergstraße 26

D-32758 Detmold

Germany

www.weidmueller.com

Zdjęcie produktu



Oferujemy szeroką gamę wsporników montażowych do łatwej obsługi i uzupełnienia produktów. Dzięki asortymentowi sięgającemu od różnych narzędzi do gilz izolacyjnych i różnych śrub, nasze komponenty są do siebie precyzyjnie dopasowane, a tym samym ułatwiają montaż zgodnie z odpowiednimi normami i przepisami bezpieczeństwa.

Ogólne dane zamówieniowe

Wersja	Stopa mocowania (terminal)
Nr zam.	0646260000
Typ	MOFU 35/LO/1
GTIN (EAN)	4008190178574
Ilość	20 szt.

Dane techniczne

Dopuszczenia

ROHS	Zgodny
------	--------

Wymiary i masa

Głębokość	18.35 mm	Głębokość (cale)	0.7224 inch
Wysokość	58 mm	Wysokość (cale)	2.2835 inch
Szerokość	18 mm	Szerokość (cale)	0.7087 inch
Masa netto	5.7 g		

Temperatury

Temperatura otoczenia	-50 °C...55 °C	długotrwała temperatura użytkowa, min. -50 °C
długotrwała temperatura użytkowa, maks.	100 °C	

Zgodność produktu z wymogami środowiska naturalnego

Status zgodności z dyrektywą RoHS	Zgodne, bez wyłączenia
REACH SVHC	Bez SVHC powyżej 0,1 wt%

Informacje ogólne

Szyna montażowa	TS 35
-----------------	-------

dalsze dane techniczne

Rodzaj zamocowania	wciskany	wersja przetestowana pod kątem eksplozji	Nie
rodzaj montażu	wciskany		

dane tworzywa

Materiał podstawowy	poliamid 66	Barwny	pomarańczowy
Klasa palności wg UL 94	V-2		

parametry systemu

Wykonanie	Stopa montażowa	niezbędna płyta zamykająca	Nie
Szyna montażowa	TS 35		

przewody zaciskane (złącze wymiarowane)

Rodzaj przyłącza	złącze sprężynowe
------------------	-------------------

wymiary

Raster w mm (P)	18.00 mm
-----------------	----------

Klasyfikacje

ETIM 8.0	EC002848	ETIM 9.0	EC002848
ETIM 10.0	EC002848	ECLASS 14.0	27-25-03-90
ECLASS 15.0	27-25-03-90		

MOFU 35/LO/1

Weidmüller Interface GmbH & Co. KG
Klingenbergstraße 26
D-32758 Detmold
Germany

Rysunki

www.weidmueller.com

