

**MOFU 35/LO/1 SW****Weidmüller Interface GmbH & Co. KG**

Klingenbergstraße 26

D-32758 Detmold

Germany

www.weidmueller.com

**Zdjęcie produktu**

Oferujemy szeroką gamę wsporników montażowych do łatwej obsługi i uzupełnienia produktów. Dzięki asortymentowi sięgającemu od różnych narzędzi do gilz izolacyjnych i różnych śrub, nasze komponenty są do siebie precyzyjnie dopasowane, a tym samym ułatwiają montaż zgodnie z odpowiednimi normami i przepisami bezpieczeństwa.

**Ogólne dane zamówieniowe**

Wersja	Stopa mocowania (terminal)
Nr zam.	<a href="#">0646210000</a>
Typ	MOFU 35/LO/1 SW
GTIN (EAN)	4008190261887
Ilość	20 szt.

## MOFU 35/LO/1 SW

Weidmüller Interface GmbH & Co. KG  
Klingenbergstraße 26  
D-32758 Detmold  
Germany

www.weidmueller.com

## Technical data

## Dopuszczenia

ROHS Zgodny

## Wymiary i masa

Głębokość	18.35 mm	Głębokość (cale)	0.7224 inch
Wysokość	58 mm	Wysokość (cale)	2.2835 inch
Szerokość	18 mm	Szerokość (cale)	0.7087 inch
Masa netto	5.6 g		

## Temperatury

Temperatura otoczenia	-5 °C...40 °C	długotrwała temperatura użytkowa, min. -50 °C
długotrwała temperatura użytkowa, maks.	100 °C	

## Zgodność produktu z wymogami środowiska naturalnego

Status zgodności z dyrektywą RoHS	Zgodne, bez wyłączenia
REACH SVHC	Bez SVHC powyżej 0,1 wt%

## Informacje ogólne

Szyna montażowa TS 35

## dalsze dane techniczne

otwarte strony	z prawej strony	Rodzaj zamocowania	z możliwością zatrzaśnięcia
wersja przetestowana pod kątem eksplozji	Nie	rodzaj montażu	wciskany

## dane tworzywa

Materiał podstawowy	poliamid 66	Materiał izolacyjny	Wemid
Barwny	czarny	Klasa palności wg UL 94	V-2

## parametry systemu

Wykonanie	Stopa montażowa	niezbędna płyta zamykająca	Nie
Szyna montażowa	TS 35		

## przewody zaciskane (złącze wymiarowane)

kierunek podłączenia	u góry	Rodzaj przyłącza	złącze sprężynowe
----------------------	--------	------------------	-------------------

## wymiary

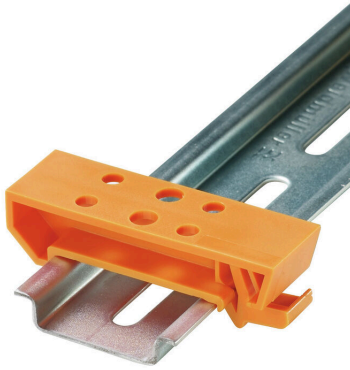
Raster w mm (P) 18.00 mm

## Klasyfikacje

ETIM 8.0	EC002848	ETIM 9.0	EC002848
ETIM 10.0	EC002848	ECLASS 14.0	27-25-03-90
ECLASS 15.0	27-25-03-90		

Drawings

Zdjęcie produktu



Podobny do przedstawionego na ilustracji

Przykład zastosowania

