

MOFU 35/LO/1 SW

Weidmüller Interface GmbH & Co. KG

Klingenbergstraße 26

D-32758 Detmold

Germany

www.weidmueller.com

Zdjęcie produktu



Oferujemy szeroką gamę wsporników montażowych do łatwej obsługi i uzupełnienia produktów. Dzięki asortymentowi sięgającemu od różnych narzędzi do giłz izolacyjnych i różnych śrub, nasze komponenty są do siebie precyzyjnie dopasowane, a tym samym ułatwiają montaż zgodnie z odpowiednimi normami i przepisami bezpieczeństwa.

Ogólne dane zamówieniowe

| | |
|------------|----------------------------|
| Wersja | Stopa mocowania (terminal) |
| Nr zam. | 0646210000 |
| Typ | MOFU 35/LO/1 SW |
| GTIN (EAN) | 4008190261887 |
| Ilość | 20 szt. |

MOFU 35/LO/1 SW

Weidmüller Interface GmbH & Co. KG
Klingenbergstraße 26
D-32758 Detmold
Germany

www.weidmueller.com

Dane techniczne

Dopuszczenia

| | |
|------|--------|
| ROHS | Zgodny |
|------|--------|

Wymiary i masa

| | | | |
|------------|----------|------------------|-------------|
| Głębokość | 18.35 mm | Głębokość (cale) | 0.7224 inch |
| Wysokość | 58 mm | Wysokość (cale) | 2.2835 inch |
| Szerokość | 18 mm | Szerokość (cale) | 0.7087 inch |
| Masa netto | 5.6 g | | |

Temperatury

| | | |
|---|---------------|---|
| Temperatura otoczenia | -5 °C...40 °C | długotrwała temperatura użytkowa, min. -50 °C |
| długotrwała temperatura użytkowa, maks. | 100 °C | |

Zgodność produktu z wymogami środowiska naturalnego

| | |
|-----------------------------------|--------------------------|
| Status zgodności z dyrektywą RoHS | Zgodne, bez wyłączenia |
| REACH SVHC | Bez SVHC powyżej 0,1 wt% |

Informacje ogólne

| | |
|-----------------|-------|
| Szyna montażowa | TS 35 |
|-----------------|-------|

dalsze dane techniczne

| | | | |
|--|-----------------|--------------------|-----------------------------|
| otwarte strony | z prawej strony | Rodzaj zamocowania | z możliwością zatrzaśnięcia |
| wersja przetestowana pod kątem eksplozji | Nie | rodzaj montażu | wciskany |

dane tworzywa

| | | | |
|---------------------|-------------|-------------------------|-------|
| Materiał podstawowy | poliamid 66 | Materiał izolacyjny | Wemid |
| Barwny | czarny | Klasa palności wg UL 94 | V-2 |

parametry systemu

| | | | |
|-----------------|-----------------|----------------------------|-----|
| Wykonanie | Stopa montażowa | niezbędna płyta zamykająca | Nie |
| Szyna montażowa | TS 35 | | |

przewody zaciskane (złącze wymiarowane)

| | | | |
|----------------------|--------|------------------|-------------------|
| kierunek podłączenia | u góry | Rodzaj przyłącza | złącze sprężynowe |
|----------------------|--------|------------------|-------------------|

wymiary

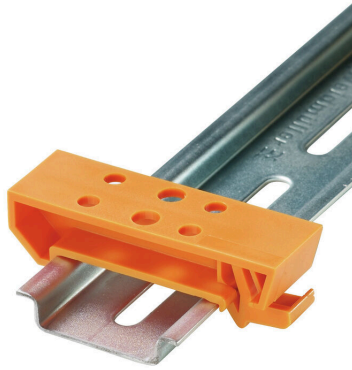
| | |
|-----------------|----------|
| Raster w mm (P) | 18.00 mm |
|-----------------|----------|

Klasyfikacje

| | | | |
|-------------|-------------|-------------|-------------|
| ETIM 8.0 | EC002848 | ETIM 9.0 | EC002848 |
| ETIM 10.0 | EC002848 | ECLASS 14.0 | 27-25-03-90 |
| ECLASS 15.0 | 27-25-03-90 | | |

Rysunki

Zdjęcie produktu



Podobny do przedstawionego na ilustracji

Przykład zastosowania

