

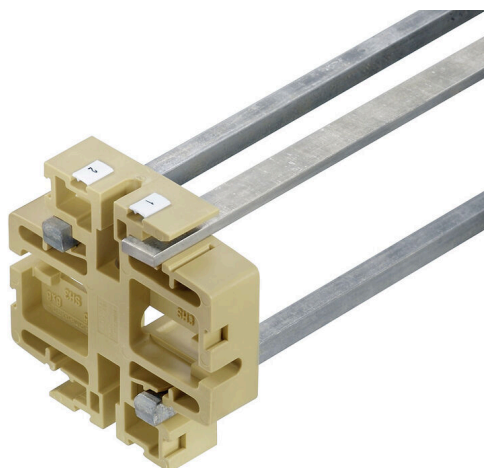
SH 3**Weidmüller Interface GmbH & Co. KG**

Klingenbergstraße 26

D-32758 Detmold

Germany

www.weidmueller.com



Oferujemy szeroką gamę wsporników montażowych do łatwej obsługi i uzupełnienia produktów. Dzięki asortymentowi sięgającemu od różnych narzędzi do gilz izolacyjnych i różnych śrub, nasze komponenty są do siebie precyzyjnie dopasowane, a tym samym ułatwiają montaż zgodnie z odpowiednimi normami i przepisami bezpieczeństwa.

Ogólne dane zamówieniowe

Wersja	Wspornik szyny zbiorczej, srebrny, 100 °C, Szerokość: 65 mm, V-2, poliamid 66
Nr zam.	0556660000
Typ	SH 3
GTIN (EAN)	4008190123086
Ilość	10 szt.
Status dostawy	W przyszłości ten artykuł nie będzie już dostępny.
Ostatnia data zamówienia	2027-04-30T00:00:00+02:00

Dane techniczne

Dopuszczenia

ROHS	Zgodny
------	--------

Wymiary i masa

Głębokość	65 mm	Głębokość (cale)	2.5591 inch
Wysokość	15 mm	Wysokość (cale)	0.5906 inch
Szerokość	65 mm	Szerokość (cale)	2.5591 inch
Masa netto	26.4 g		

Temperatury

Temperatura otoczenia	-50 °C...55 °C	długotrwała temperatura użytkowa, min.	-50 °C
długotrwała temperatura użytkowa, maks.	100 °C		

Zgodność produktu z wymogami środowiska naturalnego

Status zgodności z dyrektywą RoHS	Zgodne, bez wyłączenia
REACH SVHC	Bez SVHC powyżej 0,1 wt%

Informacje ogólne

Liczba biegunów	3	zakres temperatur roboczych, maks.	100 °C
Powierzchnia	wszystkie inne		

dane tworzywa

Materiał podstawowy	poliamid 66	Powierzchnia	wszystkie inne
Barwny	srebrny	Klasa palności wg UL 94	V-2

parametry systemu

Wykonanie	przyłącze szyny zbiorczej 15 x 6 mm
-----------	--

przewody zaciskane (złącze wymiarowane)

Rodzaj przyłącza	inne
------------------	------

Klasyfikacje

ETIM 8.0	EC001166	ETIM 9.0	EC001166
ETIM 10.0	EC001166	ECLASS 14.0	27-40-06-07
ECLASS 15.0	27-40-06-07		