

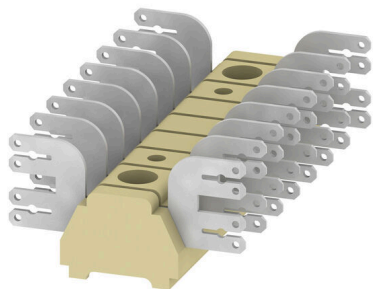
MF 1/8 4X6.3/2.8**Weidmüller Interface GmbH & Co. KG**

Klingenbergstraße 26

D-32758 Detmold

Germany

www.weidmueller.com



Przesyłanie zasilania, sygnałów i danych, jest klasycznym wymogiem w elektrotechnice i prefabrykacji rozdzielnic. Materiał izolacyjny, technologia łączeniowa i konstrukcja złązek, są właściwościami różnicującymi. Złączki szeregowo przelotowe nadają się do łączenia i/lub podłączenia jednego bądź kilku przewodów. Mogą mieć jeden lub więcej poziomów połączeń z tym samym potencjałem lub izolowanych od siebie.

Ogólne dane zamówieniowe

Wersja	Jedno- oraz wielobiegunowe listwy zaciskowe, Port płaski, Jasnożółty, 2.5 mm ² , 8 A, 400 V, liczba przyłączy: 8, liczba poziomów: 1
Nr zam.	0480120000
Typ	MF 1/8 4X6.3/2.8
GTIN (EAN)	4008190017170
Ilość	50 szt.

Technical data

Dopuszczenia

Atesty



ROHS Zgodny

UL File Number Search [Witryna UL](#)

Nr certyfikatu (UR) E60693

Wymiary i masa

Głębokość	12.5 mm	Głębokość (cale)	0.4921 inch
Wysokość	68 mm	Wysokość (cale)	2.6772 inch
Szerokość	68 mm	Szerokość (cale)	2.6772 inch
Masa netto	30.36 g		

Temperatury

Temperatura magazynowania	-25 °C...55 °C	Temperatura otoczenia	-5 °C...40 °C
długotrwała temperatura użytkowa, min.	-60 °C	długotrwała temperatura użytkowa, maks.	130 °C

Zgodność produktu z wymogami środowiska naturalnego

Status zgodności z dyrektywą RoHS	Zgodne, bez wyłączenia
REACH SVHC	Bez SVHC powyżej 0,1 wt%

Informacje ogólne

Liczba biegunów	8	przekrój przyłączeniowy przewodu AWG, AWG 14 maks.
Wskazówka montażowa	montaż bezpośredni	przekrój przyłącza przewodu AWG, min. AWG 20
Normy	IEC 60947-7-1	Szyna montażowa Płytki montażowa

Przewody zaciskane (kolejne przyłącze)

Rodzaj przyłącza, kolejne przyłącze	Port płaski
-------------------------------------	-------------

dalsze dane techniczne

Wskazówka montażowa	montaż bezpośredni	wersja przetestowana pod kątem eksplozji	Nie
rodzaj montażu	montaż bezpośredni		

dane tworzywa

Materiał podstawowy	KrG	Barwny	Jasnożółty
Klasa palności wg UL 94	5VA, V-0		

dane znamionowe

Przekrój pomiarowy	2.5 mm ²	Napięcie znamionowe	400 V
Znamionowe napięcie stałe	400 V	Znamionowe natężenie prądu	8 A

MF 1/8 4X6.3/2.8

Weidmüller Interface GmbH & Co. KG

Klingenbergstraße 26

D-32758 Detmold

Germany

www.weidmueller.com

Technical data

Normy	IEC 60947-7-1	Rezystancja objętościowa wg IEC 60947-7-x	1.33 mΩ
Znamionowe napięcie udarowe	6 kV	Moc stratna zgodnie z wymaganiami IEC0.77 W 60947-7-x	
Stopień zanieczyszczenia	3		

dane znamionowe wg CSA

Nr certyfikatu (CSA)	12400-221	Napięcie rozm. B (CSA)	150 V
Prąd Gr B (CSA)	20 A	Napięcie rozm. D (CSA)	300 V
Prąd Gr D (CSA)	10 A		

dane znamionowe wg UL

Napięcie rozm. B (UR)	300 V	Prąd Gr B (UR)	10 A
Prąd Gr D (UR)	10 A	Nr certyfikatu (UR)	E60693
Napięcie rozm. D (UR)	300 V		

parametry systemu

Wykonanie	do szyn nośnych	niezbędna płyta zamykająca	Nie
Liczba potencjałów	1	liczba poziomów	1
Szyna montażowa	Płytki montażowa		

przewody zaciskane (złącze wymiarowane)

przekrój przyłączeniowy przewodu AWG, AWG 14 maks.		kierunek podłączenia	z boku
Rodzaj przyłącza 2	Połączenie lutowane	Rodzaj przyłącza	Port płaski
liczba przyłączy	8	Zakres zaciskania, maks.	2.5 mm ²
Zakres zaciskania, min.	0.5 mm ²	przekrój przyłącza przewodu AWG, min.	AWG 20
Przekrój przyłącza przewodu, cienki przewód wielodrutowy z tulejkami kablowymi DIN 46228/4, min.	0.5 mm ²	Przekrój przyłącza przewodu, cienki przewód wielodrutowy z tulejkami kablowymi DIN 46228/1, min.	0.5 mm ²
Przekrój przyłącza przewodu, z cienkiego drutu, maks.	2.5 mm ²	Przekrój przyłącza przewodu, cienki przewód wielodrutowy, min.	0.5 mm ²
Maks. przekrój przyłącza, przewód wielodrutowy, maks.	2.5 mm ²	Maks. przekrój przyłącza, przewód wielodrutowy, min.	0.5 mm ²
Przekrój przyłącza przewodów, przewód jednodrutowy, maks.	2.5 mm ²	Przekrój przyłącza przewodów, przewód jednodrutowy, min.	0.5 mm ²

wymiary

Wymiar mocowania	50 mm
------------------	-------

Klasyfikacje

ETIM 8.0	EC001284	ETIM 9.0	EC001284
ETIM 10.0	EC001284	ECLASS 14.0	27-14-11-06
ECLASS 15.0	27-14-11-06		