

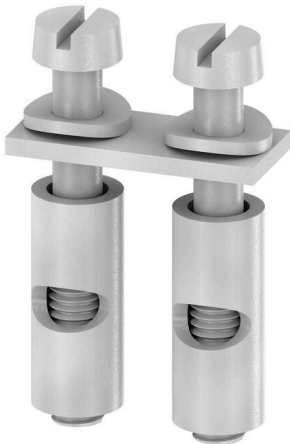
Q 2 SAK6N**Weidmüller Interface GmbH & Co. KG**

Klingenbergstraße 26

D-32758 Detmold

Germany

www.weidmueller.com



Rozdział lub mnożenie potencjału do przylegających złączy odbywa się za pomocą mostków poprzecznych. Unika się dodatkowej pracy wymaganej do wykonania okablowania. Nawet w przypadku uszkodzenia biegunów nadal zapewniona jest niezawodność styku w złączkach. Nasza oferta obejmuje mostki poprzeczne wtykowe i wkręcane do złączy modułowych.

Ogólne dane zamówieniowe

Wersja	Złącze krosujące (terminal), przykręcany, szary, 4 1 A, Liczba biegunów: 2, Raster w mm (P): 7.90, Izolowany: Nie, Szerokość: 13.9 mm
Nr zam.	0456700000
Typ	Q 2 SAK6N
GTIN (EAN)	4008 190150044
Ilość	50 szt.

