

## QVS 2/S SAKT1+2

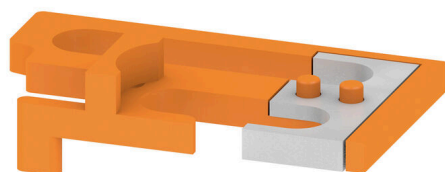
Weidmüller Interface GmbH & Co. KG

Klingenbergstraße 26

D-32758 Detmold

Germany

[www.weidmueller.com](http://www.weidmueller.com)



Rozdział lub mnożenie potencjału do przylegających złączy odbywa się za pomocą mostków poprzecznych. Unika się dodatkowej pracy wymaganej do wykonania okablowania. Nawet w przypadku uszkodzenia biegunów nadal zapewniona jest niezawodność styku w złączkach. Nasza oferta obejmuje mostki poprzeczne wtykowe i wkręcane do złączy modułowych.

### Ogólne dane zamówieniowe

|            |  |
|------------|--|
| Wersja     | Złącze krosujące (terminal), przykręcany, beżowy, 41 A, Liczba biegunów: 2, Raster w mm (P): 12.00, Izolowany: Tak, Szerokość: 15.4 mm |
| Nr zam.    | <a href="#">0358460000</a>   |
| Typ        | QVS 2/S SAKT1+2  |
| GTIN (EAN) | 4008190157937  |
| Ilość      | 20 szt.  |

