

## QVS 2/S SAKT1+2

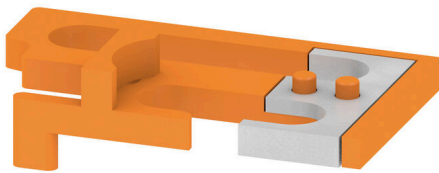
**Weidmüller Interface GmbH & Co. KG**

Klingenbergstraße 26

D-32758 Detmold

Germany

[www.weidmueller.com](http://www.weidmueller.com)



Rozdział lub mnożenie potencjału do przylegających złączy odbywa się za pomocą mostków poprzecznych. Unika się dodatkowej pracy wymaganej do wykonania okablowania. Nawet w przypadku uszkodzenia biegunów nadal zapewniona jest niezawodność styku w złączkach. Nasza oferta obejmuje mostki poprzeczne wtykowe i wkręcane do złączy modułowych.

### Ogólne dane zamówieniowe

Wersja	Złącze krosujące (terminal), przykręcany, beżowy, 41 A, Liczba biegunów: 2, Raster w mm (P): 12.00, Izolowany: Tak, Szerokość: 15.4 mm
Nr zam.	<a href="#">0358460000</a>
Typ	QVS 2/S SAKT1+2
GTIN (EAN)	4008190157937
Ilość	20 szt.

## QVS 2/S SAKT1+2

Weidmüller Interface GmbH & Co. KG  
Klingenbergstraße 26  
D-32758 Detmold  
Germany

www.weidmueller.com

## Dane techniczne

## Dopuszczenia

ROHS	Zgodny
------	--------

## Wymiary i masa

Głębokość	4.5 mm	Głębokość (cale)	0.1772 inch
Wysokość	26.5 mm	Wysokość (cale)	1.0433 inch
Szerokość	15.4 mm	Szerokość (cale)	0.6063 inch
Masa netto	1.07 g		

## Temperatury

Temperatura magazynowania	-25 °C...55 °C	Temperatura otoczenia	-50 °C...55 °C
długotrwała temperatura użytkowa, min.	-50 °C	długotrwała temperatura użytkowa, maks.	100 °C

## Zgodność produktu z wymogami środowiska naturalnego

Status zgodności z dyrektywą RoHS	Zgodne, bez wyłączenia
REACH SVHC	Bez SVHC powyżej 0,1 wt%

## Informacje ogólne

Liczba biegunów	2	Wskazówka montażowa	montaż bezpośredni
-----------------	---	---------------------	--------------------

## dalsze dane techniczne

Rodzaj zamocowania	przykręcany	Wskazówka montażowa	montaż bezpośredni
wersja przetestowana pod kątem eksplozji	Nie	rodzaj montażu	przykręcany

## dane tworzywa

Materiał podstawowy	PA 66	Barwny	beżowy
Klasa palności wg UL 94	V-2		

## dane znamionowe

Napięcie znamionowe	400 V	Znamionowe natężenie prądu	41 A
---------------------	-------	----------------------------	------

## parametry systemu

Wykonanie	Łącznik poprzeczny
-----------	--------------------

## wymiary

Raster w mm (P)	12.00 mm
-----------------	----------

## Klasyfikacje

ETIM 8.0	EC000489	ETIM 9.0	EC000489
ETIM 10.0	EC000489	ECLASS 14.0	27-25-03-03
ECLASS 15.0	27-25-03-03		