

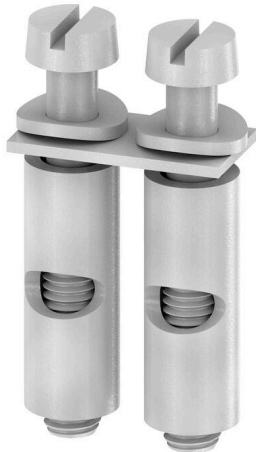
**Q 2 SAK4****Weidmüller Interface GmbH & Co. KG**

Klingenbergstraße 26

D-32758 Detmold

Germany

www.weidmueller.com



Rozdział lub mnożenie potencjału do przylegających złązek odbywa się za pomocą mostków poprzecznych. Unika się dodatkowej pracy wymaganej do wykonania okablowania. Nawet w przypadku uszkodzenia biegunów nadal zapewniona jest niezawodność styku w złączkach. Nasza oferta obejmuje mostki poprzeczne wtykowe i wkręcane do złązek modułowych.

**Ogólne dane zamówieniowe**

Wersja	Złącze krosujące (terminal), przykręcany, szary, 32 A, Liczba biegunów: 2, Raster w mm (P): 6.00, Izolowany: Nie, Szerokość: 11 mm
Nr zam.	<a href="#">0336700000</a>
Typ	Q 2 SAK4
GTIN (EAN)	4008 190033842
Ilość	50 szt.

## Q 2 SAK4

Weidmüller Interface GmbH & Co. KG  
Klingenbergstraße 26  
D-32758 Detmold  
Germany

www.weidmueller.com

## Technical data

## Dopuszczenia

ROHS	Zgodny
------	--------

## Wymiary i masa

Głębokość	20.5 mm	Głębokość (cale)	0.8071 inch
Wysokość	6 mm	Wysokość (cale)	0.2362 inch
Szerokość	11 mm	Szerokość (cale)	0.4331 inch
Masa netto	4.82 g		

## Temperatury

Temperatura magazynowania	-25 °C...55 °C	Temperatura otoczenia	-5 °C...40 °C
---------------------------	----------------	-----------------------	---------------

## Zgodność produktu z wymogami środowiska naturalnego

Status zgodności z dyrektywą RoHS	Zgodne, bez wyłączenia
REACH SVHC	Bez SVHC powyżej 0,1 wt%

## Informacje ogólne

Liczba biegunów	2	Wskazówka montażowa	montaż bezpośredni
-----------------	---	---------------------	--------------------

## dalsze dane techniczne

Rodzaj zamocowania	przykręcany	Wskazówka montażowa	montaż bezpośredni
wersja przetestowana pod kątem eksplozji	Nie		

## dane tworzywa

Materiał podstawowy	CuSn	Barwny	szary
---------------------	------	--------	-------

## dane znamionowe

Znamionowe natężenie prądu	32 A
----------------------------	------

## parametry systemu

Wykonanie	do nakładki mostka poprzecznego
-----------	---------------------------------

## wymiary

Raster w mm (P)	6.00 mm
-----------------	---------

## Klasyfikacje

ETIM 8.0	EC000489	ETIM 9.0	EC000489
ETIM 10.0	EC000489	ECLASS 14.0	27-25-03-03
ECLASS 15.0	27-25-03-03		