

H35,0/30 BE

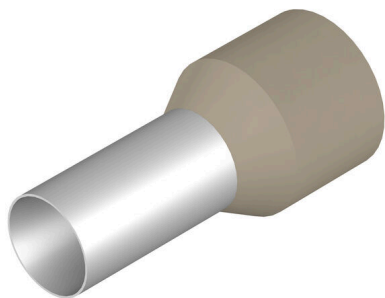
Weidmüller Interface GmbH & Co. KG

Klingenbergstraße 26

D-32758 Detmold

Germany

www.weidmueller.com



dostarczane luzem w woreczku plastikowym Kod koloru
Weidmüller Kod koloru wg DIN

Ogólne dane zamówieniowe

Wersja	Gilza na żyłę, standard, 19 mm, 16 mm, beżowy
Nr zam.	0317200000
Typ	H35,0/30 BE
GTIN (EAN)	4008 190023904
Ilość	50 szt.
opakowanie	luzem

Dane techniczne

Dopuszczenia

Atesty



ROHS Zgodny

UL File Number Search [Witryna UL](#)

Nr certyfikatu (cULus) E499744

Wymiary i masa

Masa netto 1.18 g

Zgodność produktu z wymogami środowiska naturalnego

Status zgodności z dyrektywą RoHS Zgodne, bez wyłączenia

REACH SVHC Bez SVHC powyżej 0,1 wt%

Dane techniczne

Opis artykułu	tuleja kablowa z kołnierzem z tworzywa sztucznego, kolor beżowy	Wykonanie	standard
---------------	---	-----------	----------

Tulejki kablowe

średnica powierzchni styku (D1)	8.3 mm	długość powierzchni styku (L2)	16 mm
średnica kołnierza (D2)	12.7 mm	Grubość kołnierza plastikowego (S2)	0.4 mm
L1 in mm	30.00 mm	przekrój przyłączeniowy przewodu AWG, AWG 2 maks.	
Grubość tulejki metalowej (S1)	0.2 mm	Długość odizolowania	19 mm
Przekrój przyłącza przewodu	35 mm ²	kod koloru	Weidmueller

Klasyfikacje

ETIM 8.0	EC000005	ETIM 9.0	EC000005
ETIM 10.0	EC000005	ECLASS 14.0	27-40-02-01
ECLASS 15.0	27-40-02-01		

Rysunki

Rysunek

