

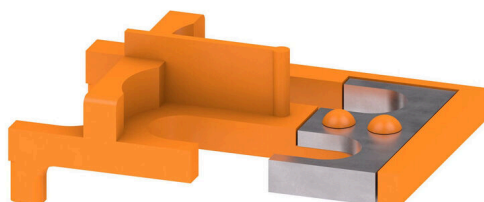
QVS 2 SAKT1+2**Weidmüller Interface GmbH & Co. KG**

Klingenbergstraße 26

D-32758 Detmold

Germany

www.weidmueller.com

Zdjęcie produktu

Rozdział lub mnożenie potencjału do przylegających złązek odbywa się za pomocą mostków poprzecznych. Unika się dodatkowej pracy wymaganej do wykonania okablowania. Nawet w przypadku uszkodzenia biegunów nadal zapewniona jest niezawodność styku w złączkach. Nasza oferta obejmuje mostki poprzeczne wtykowe i wkręcane do złązek modułowych.

Ogólne dane zamówieniowe

Wersja	Złącze krosujące (terminal), przykręcany, beżowy, 41 A, Liczba biegunów: 2, Raster w mm (P): 12.00, Izolowany: Tak, Szerokość: 15.4 mm
Nr zam.	0307300000
Typ	QVS 2 SAKT1+2
GTIN (EAN)	4008190036140
Ilość	20 szt.

QVS 2 SAKT1+2

Weidmüller Interface GmbH & Co. KG
Klingenbergstraße 26
D-32758 Detmold
Germany

www.weidmueller.com

Technical data

Dopuszczenia

ROHS	Zgodny
------	--------

Wymiary i masa

Głębokość	2.5 mm	Głębokość (cale)	0.0984 inch
Wysokość	23.7 mm	Wysokość (cale)	0.9331 inch
Szerokość	15.4 mm	Szerokość (cale)	0.6063 inch
Masa netto	0.95 g		

Temperatury

Temperatura magazynowania	-25 °C...55 °C	Temperatura otoczenia	-50 °C...55 °C
długotrwała temperatura użytkowa, min.	-50 °C	długotrwała temperatura użytkowa, maks.	100 °C

Zgodność produktu z wymogami środowiska naturalnego

Status zgodności z dyrektywą RoHS	Zgodne, bez wyłączenia
REACH SVHC	Bez SVHC powyżej 0,1 wt%

Informacje ogólne

Liczba biegunów	2	Wskazówka montażowa	montaż bezpośredni
-----------------	---	---------------------	--------------------

dalsze dane techniczne

Rodzaj zamocowania	przykręcany	Wskazówka montażowa	montaż bezpośredni
wersja przetestowana pod kątem eksplozji	Nie	rodzaj montażu	przykręcany

dane tworzywa

Materiał podstawowy	PA 66	Barwny	beżowy
Klasa palności wg UL 94	V-2		

dane znamionowe

Napięcie znamionowe	400 V	Znamionowe natężenie prądu	41 A
---------------------	-------	----------------------------	------

parametry systemu

Wykonanie	Łącznik poprzeczny
-----------	--------------------

wymiary

Raster w mm (P)	12.00 mm
-----------------	----------

Klasyfikacje

ETIM 8.0	EC000489	ETIM 9.0	EC000489
ETIM 10.0	EC000489	ECLASS 14.0	27-25-03-03
ECLASS 15.0	27-25-03-03		