

## QL 2 RSF1+2

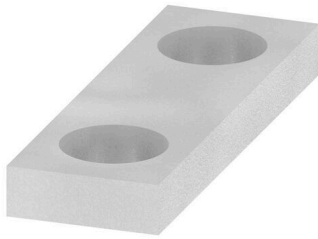
**Weidmüller Interface GmbH & Co. KG**

Klingenbergstraße 26

D-32758 Detmold

Germany

[www.weidmueller.com](http://www.weidmueller.com)



W odróżnieniu od złączek ze zintegrowaną dźwignią rozłączającą nasze wtyki rozłączające mogą być całkowicie rozłączone lub zdjęte ze złączki oraz wyłączone z danej aplikacji i stanowią uniwersalne alternatywne rozwiązanie dla standardowych rozłączników.

### Ogólne dane zamówieniowe

Wersja	Złącze krosujące (terminal), przykręcany, szary, 57 A, Liczba biegunów: 2, Raster w mm (P): 11.00, Izolowany: Nie, Szerokość: 18 mm
Nr zam.	<a href="#">0267400000</a>
Typ	QL 2 RSF1+2
GTIN (EAN)	4008190139988
Ilość	50 szt.

## QL 2 RSF1+2

Weidmüller Interface GmbH & Co. KG  
Klingenbergstraße 26  
D-32758 Detmold  
Germany

www.weidmueller.com

## Dane techniczne

## Dopuszczenia

ROHS	Zgodny
------	--------

## Wymiary i masa

Głębokość	2 mm	Głębokość (cale)	0.0787 inch
Wysokość	6 mm	Wysokość (cale)	0.2362 inch
Szerokość	18 mm	Szerokość (cale)	0.7087 inch
Masa netto	1.38 g		

## Temperatury

Temperatura magazynowania	-25 °C...55 °C	Temperatura otoczenia	-5 °C...40 °C
---------------------------	----------------	-----------------------	---------------

## Zgodność produktu z wymogami środowiska naturalnego

Status zgodności z dyrektywą RoHS	Zgodne, bez wyłączenia
REACH SVHC	Bez SVHC powyżej 0,1 wt%

## Informacje ogólne

Liczba biegunów	2	Wskazówka montażowa	montaż bezpośredni
-----------------	---	---------------------	--------------------

## dalsze dane techniczne

Rodzaj zamocowania	przykręcany	Wskazówka montażowa	montaż bezpośredni
wersja przetestowana pod kątem eksplozji	Nie	rodzaj montażu	przykręcany

## dane tworzywa

Materiał podstawowy	Cu Zn	Barwny	szary
---------------------	-------	--------	-------

## dane znamionowe

Znamionowe natężenie prądu	57 A
----------------------------	------

## parametry systemu

Wykonanie	Łącznik poprzeczny
-----------	--------------------

## wymiary

Raster w mm (P)	11.00 mm
-----------------	----------

## Klasyfikacje

ETIM 8.0	EC000489	ETIM 9.0	EC000489
ETIM 10.0	EC000489	ECLASS 14.0	27-25-03-03
ECLASS 15.0	27-25-03-03		