

TS 35X15/LL 1M/ST/ZN**Weidmüller Interface GmbH & Co. KG**

Klingenbergstraße 26

D-32758 Detmold

Germany

www.weidmueller.com

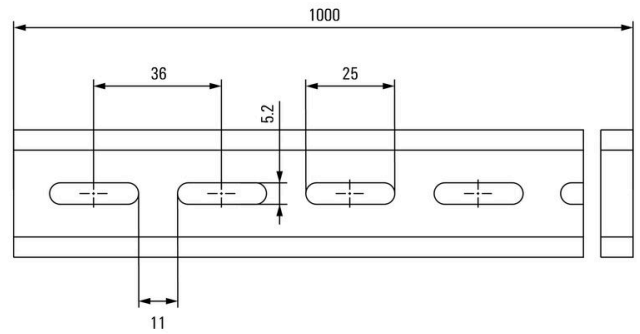
Zdjęcie produktu

Podobny do przedstawionego na ilustracji
Stalowe szyny DIN są najpopularniejszym rozwiązaniem
na rynku. Spośród metalowych szyn DIN cechują się naj-
niższą ochroną przed zvarciami, podobną do stali nie-
rdzewnej.

Ogólne dane zamówieniowe

| | |
|------------|---|
| Wersja | Szyna zaciskowa, Akcesoria, Stal, ocynkowane galwanicznie i pasywowane, Szerokość: 1000 mm, Wysokość: 35 mm, Głębokość: 15 mm |
| Nr zam. | 0236510000 |
| Typ | TS 35X15/LL 1M/ST/ZN |
| GTIN (EAN) | 4008190017699 |
| Ilość | 10 M |

Zdjęcie produktu



Podobny do przedstawionego na ilustracji

TS 35X15/LL 1M/ST/ZN

Weidmüller Interface GmbH & Co. KG

Klingenbergstraße 26

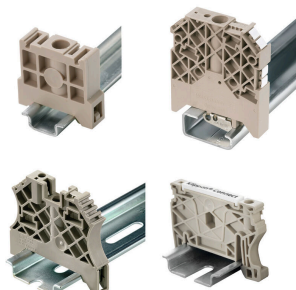
D-32758 Detmold

Germany

www.weidmueller.com

Accessories

Trzymacz

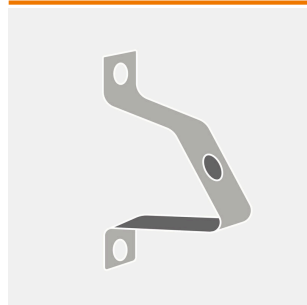


Aby zagwarantować trwale bezpieczne osadzenie w szynie nośnej i zapobiec wypadnięciu, Weidmüller wprowadził do programu końcówki kątowe. Dostępne są wersje ze śrubą i bezśrubowe. Na trzymaczach można umieszczać oznaczniki, również dla oznaczeń grupowych. Istnieje też możliwość mocowania wtyczek kontrolnych.

Ogólne dane zamówieniowe

| | | |
|------------|----------------------------|--|
| Typ | WEW 35/1 | Wersja |
| Nr zam. | 1059000000 | Wspornik końcowy, Ciemnobezowy, TS 35, V-2, Wemid, Szerokość: |
| GTIN (EAN) | 4008190172282 | 12 mm, 100 °C |
| Ilość | 50 ST | |
| Typ | WEW 35/2 | Wersja |
| Nr zam. | 1061200000 | Wspornik końcowy, Ciemnobezowy, TS 35, HB, Wemid, Szerokość: 8 |
| GTIN (EAN) | 4008190030230 | mm, 100 °C |
| Ilość | 50 ST | |
| Typ | ZEW 35 | Wersja |
| Nr zam. | 9540000000 | Wspornik końcowy, Ciemnobezowy, TS 35, V-2, Wemid, Szerokość: 6 |
| GTIN (EAN) | 4008190956264 | mm, 100 °C |
| Ilość | 20 ST | |
| Typ | ZEW 35/2 | Wersja |
| Nr zam. | 8630740000 | Wspornik końcowy, Ciemnobezowy, TS 35, V-2, Wemid, Szerokość: 8 |
| GTIN (EAN) | 4032248348916 | mm, 100 °C |
| Ilość | 20 ST | |
| Typ | EW 35 | Wersja |
| Nr zam. | 0383560000 | Wspornik końcowy, beżowy, TS 35, V-2, Wemid, Szerokość: 8.5 mm, |
| GTIN (EAN) | 4008190181314 | 100 °C |
| Ilość | 50 ST | |
| Typ | EW 35 GR 7032 | Wersja |
| Nr zam. | 0383530000 | Wspornik końcowy, szary, TS 35, V-0, Wemid, Szerokość: 9 mm, 120 |
| GTIN (EAN) | 4008190027322 | °C |
| Ilość | 50 ST | |
| Typ | EW 35/SCHA/M3 | Wersja |
| Nr zam. | 0258660000 | Wspornik końcowy, beżowy, TS 35, V-2, Wemid, Szerokość: 16.5 mm, |
| GTIN (EAN) | 4008190033477 | 100 °C |
| Ilość | 20 ST | |

Wspornik szyny montażowej



TS 35X15/LL 1M/ST/ZN

Weidmüller Interface GmbH & Co. KG
Klingenbergstraße 26
D-32758 Detmold
Germany

www.weidmueller.com

Accessories

Ogólne dane zamówieniowe

| | | |
|------------|----------------------------|--|
| Typ | TST 2/M5 | Wersja |
| Nr zam. | 1286600000 | Stopa mocująca do szyny mocującej, srebrny, Stal, M 5, Szerokość: 18 |
| GTIN (EAN) | 4008190144777 | mm |
| Ilość | 10 ST | |
| Typ | TST 2/M6 | Wersja |
| Nr zam. | 0101700000 | Stopa mocująca do szyny mocującej, srebrny, Stal, M 6, Szerokość: 18 |
| GTIN (EAN) | 4008190069254 | mm |
| Ilość | 10 ST | |
| Typ | TSTW 5/M5 | Wersja |
| Nr zam. | 0178100000 | Stopa mocująca do szyny mocującej, srebrny, Stal, M 5, Szerokość: 18 |
| GTIN (EAN) | 4008190059651 | mm |
| Ilość | 10 ST | |
| Typ | TSTW 5/M5 ZN | Wersja |
| Nr zam. | 1779100000 | Stopa mocująca do szyny mocującej, srebrny, Stal, M 5, Szerokość: 18 |
| GTIN (EAN) | 4032248169894 | mm |
| Ilość | 10 ST | |
| Typ | TSTW 6/M6 | Wersja |
| Nr zam. | 0164000000 | Stopa mocująca do szyny mocującej, srebrny, Stal, M 6, Szerokość: 18 |
| GTIN (EAN) | 4008190095345 | mm |
| Ilość | 10 ST | |
| Typ | TSTW D 4.3 | Wersja |
| Nr zam. | 1610110000 | Stopa mocująca do szyny mocującej, srebrny, Stal, without, |
| GTIN (EAN) | 4008190185305 | Szerokość: 18 mm |
| Ilość | 10 ST | |

Wspornik montażowy



Oferujemy szeroką gamę wsporników montażowych do łatwej obsługi i uzupełnienia produktów. Dzięki asortymentowi sięgającemu od różnych narzędzi do gilz izolacyjnych i różnych śrub, nasze komponenty są do siebie precyzyjnie dopasowane, a tym samym ułatwiają montaż zgodnie z odpowiednimi normami i przepisami bezpieczeństwa.

Ogólne dane zamówieniowe

| | | |
|------------|----------------------------|--|
| Typ | FKSC M4X6 D8/SW2 | Wersja |
| Nr zam. | 1567480000 | Seria SAK, Śruba z gniazdem sześciokątnym, Śruby, Liczba biegunów: |
| GTIN (EAN) | 4008190033491 | 1 |
| Ilość | 100 ST | |
| Typ | FKSC M5X8 D9/SW2.5 | Wersja |
| Nr zam. | 0295900000 | Seria SAK, Śruba z gniazdem sześciokątnym, Śruby, Liczba biegunów: |
| GTIN (EAN) | 4008190133337 | 1 |
| Ilość | 50 ST | |

TS 35X15/LL 1M/ST/ZN

Weidmüller Interface GmbH & Co. KG

Klingenbergstraße 26

D-32758 Detmold

Germany

www.weidmueller.com

Accessories

materiał montażowa



Możliwość integracji, rozszerzania i dostosowywania do indywidualnych wymagań - doskonałe akcesoria do wszystkich zastosowań

W pełni ustrukturyzowany asortyment akcesoriów systemowych do nowych obudów z serii Klippon® TB umożliwia łatwe dostosowywanie obudów do specyficznych, indywidualnych wymagań.

Zestawy materiałów montażowych

Zestawy materiałów montażowych pozwalają na szybkie i łatwe mocowanie uchwytów tabliczki znamionowej, uchwytów na dokumenty oraz osłon przeciwdeszczowych.

Celem do mocowania etykiet – SD jest niezbędny do montażu plastikowych identyfikatorów (Trafolyte) lub tabliczek znamionowych. Przy użyciu tego zestawu można zamocować identyfikator lub tabliczkę znamionową bezpośrednio na wieku obudowy. Zestaw do mocowania tabliczki znamionowej został opracowany specjalnie w tym celu. Tylko za pomocą tego zestawu mocującego można zapewnić, że w obudowie nie powstaną żadne miejsca przecieków i uniknąć uszkodzenia tabliczki. Uniwersalny zestaw do mocowania – TPSD został opracowany, aby umożliwić bezpieczny i szybki montaż np. uchwytów na tabliczki znamionowe, osłon przeciwdeszczowych, kieszeni na dokumenty. Stosując zestaw do mocowania można zminimalizować, o ile nie całkowicie wykluczyć, ryzyko wycieków.

Ogólne dane zamówieniowe

| | | |
|------------|----------------------------|---|
| Typ | FKSC M6X8 D9/SW3 | Wersja |
| Nr zam. | 0642600000 | Klippon TB (Terminal Box), Śruba mocująca, Materiał podstawowy: |
| GTIN (EAN) | 4008190058258 | Stal |
| Ilość | 50 ST | |

Wspornik montażowy



Oferujemy szeroką gamę wsporników montażowych do łatwej obsługi i uzupełnienia produktów. Dzięki asortymentowi sięgającemu od różnych narzędzi do gilz izolacyjnych i różnych śrub, nasze komponenty są do siebie precyzyjnie dopasowane, a tym samym ułatwiają montaż zgodnie z odpowiednimi normami i przepisami bezpieczeństwa.

Ogólne dane zamówieniowe

| | | |
|------------|----------------------------|--|
| Typ | FKSC M6X12 D9/SW3 | Wersja |
| Nr zam. | 0353500000 | Seria SAK, Śruba z gniazdem sześciokątnym, Śruby, Liczba biegunów: |
| GTIN (EAN) | 4008190139285 | 1 |
| Ilość | 50 ST | |

TS 35X15/LL 1M/ST/ZN

Weidmüller Interface GmbH & Co. KG
Klingenbergstraße 26
D-32758 Detmold
Germany

www.weidmueller.com

Accessories

Wspornik szyny montażowej



Ogólne dane zamówieniowe

| | | | |
|------------|----------------------------|---|--|
| Typ | SH 2 | Wersja | |
| Nr zam. | 0494920000 | Wspornik szyny zbiorczej, Jasnożółty, 130 °C, Szerokość: 40 mm, V-0, KrG, przykręcany | |
| GTIN (EAN) | 4008190007584 | | |
| Ilość | 10 ST | | |

Wspornik montażowy

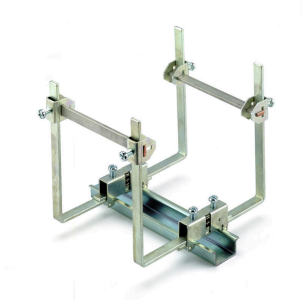


Oferujemy szeroką gamę wsporników montażowych do łatwej obsługi i uzupełnienia produktów. Dzięki asortymentowi sięgającemu od różnych narzędzi do gilz izolacyjnych i różnych śrub, nasze komponenty są do siebie precyzyjnie dopasowane, a tym samym ułatwiają montaż zgodnie z odpowiednimi normami i przepisami bezpieczeństwa.

Ogólne dane zamówieniowe

| | | | |
|------------|----------------------------|----------------------------|--|
| Typ | MOFU 35/LO/1 | Wersja | |
| Nr zam. | 0646260000 | Stopa mocowania (terminal) | |
| GTIN (EAN) | 4008190178574 | | |
| Ilość | 20 ST | | |

Akcesoria



Kompleksowe akcesoria oferty Klippon® Connect są idealnie dopasowane, aż do najdrobniejszego szczegółu. Ułatwia to montaż przy zachowaniu wymaganych norm

Ogólne dane zamówieniowe

| | | | |
|------------|----------------------------|--|--|
| Typ | FM 4/TS35 | Wersja | |
| Nr zam. | 0687900000 | Stopa mocująca na szynie mocującej, srebrny, stal, goła, M 4, Szerokość: 14 mm | |
| GTIN (EAN) | 4008190086459 | | |
| Ilość | 40 ST | | |

TS 35X15/LL 1M/ST/ZN

Weidmüller Interface GmbH & Co. KG
Klingenbergstraße 26
D-32758 Detmold
Germany

www.weidmueller.com

Accessories

| | | |
|------------|----------------------------|--|
| Typ | WSH 1 | Wersja |
| Nr zam. | 106870000 | Akcesoria, Wspornik szyny, PA 66 GF 30 |
| GTIN (EAN) | 4008190118389 | |
| Ilość | 10 ST | |
| Typ | WSH 3/H/N | Wersja |
| Nr zam. | 1715970000 | Akcesoria, Wspornik szyny, Wemid |
| GTIN (EAN) | 4008190353100 | |
| Ilość | 10 ST | |
| Typ | WSH 5 | Wersja |
| Nr zam. | 1080100000 | Akcesoria, Wspornik szyny, Wemid |
| GTIN (EAN) | 4008190965143 | |
| Ilość | 10 ST | |
| Typ | WSH 6 | Wersja |
| Nr zam. | 1080200000 | Akcesoria, Wspornik szyny, Wemid |
| GTIN (EAN) | 4008190965150 | |
| Ilość | 10 ST | |

Zaślepki

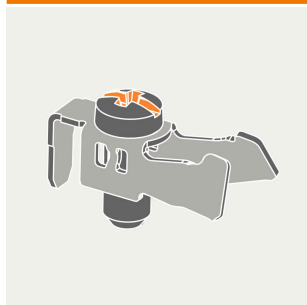


Zaślepki szyn montażowych zapewniają ochronę przed ostrymi krawędziami i optycznie zamykają koniec szyny montażowej.

Ogólne dane zamówieniowe

| | | |
|------------|----------------------------|---|
| Typ | TS END CAP 35X15 | Wersja |
| Nr zam. | 1283480000 | Pokrywa złącza, Ciemnoniebieski, polipropylen, Wysokość: 37.5 mm, |
| GTIN (EAN) | 4050118077995 | Szerokość: 7 mm, Głębokość: 16.5 mm, HB |
| Ilość | 100 ST | |

Railsnapper



Ogólne dane zamówieniowe

| | | |
|------------|----------------------------|--|
| Typ | FMC 5.2/1.5 BR | Wersja |
| Nr zam. | 2999810000 | Stopa mocująca do szyny mocującej, srebrny, Stal |
| GTIN (EAN) | 4099986900493 | |
| Ilość | 50 ST | |

TS 35X15/LL 1M/ST/ZN

Weidmüller Interface GmbH & Co. KG
Klingenbergstraße 26
D-32758 Detmold
Germany

www.weidmueller.com

Accessories

| | | | |
|------------|----------------------------|--------|--|
| Typ | FMC 5.2/1.5 SC | Wersja | |
| Nr zam. | 2999800000 | | Stopa mocująca do szyny mocującej, srebrny, Stal |
| GTIN (EAN) | 4099986900486 | | |
| Ilość | 50 ST | | |