

RS F16 LP2N 5/16

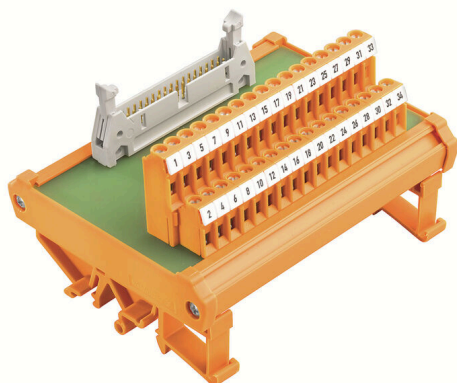
Weidmüller Interface GmbH & Co. KG

Klingenbergstraße 26

D-32758 Detmold

Germany

www.weidmuller.com



Podobny do przedstawionego na ilustracji

Interfejsy pasywne do transmisji sygnałów ze złącza wtykowego płaskiego kabla zgodnego z IEC 603-1 / DIN41651 na złącze kołnierzowo-śrubowe

Główne właściwości to: Gama złączy wtykowych męskich od 10 do 64 styków. Połączenie elektryczne 1 : 1 między złączami sterowania a polem. Bardzo kompaktowe moduły do mocowania na standardowych szynach montażowych TS35 o TS32. Długi spust

Ogólne dane zamówieniowe

| | |
|----------------|---|
| Wersja | Interfejs, RSF, Złącze wtykowe zgodne z IEC60603-13 / DIN41651, 16 biegunów, złącze śrubowe |
| Nr zam. | 0225161001 |
| Typ | RS F16 LP2N 5/16 |
| GTIN (EAN) | 4032248047079 |
| Ilość | 1 szt. |
| Status dostawy | W przyszłości ten artykuł nie będzie już dostępny. |
| Dostępne do | 2026-02-10T00:00:00+01:00 |

RS F16 LP2N 5/16

Weidmüller Interface GmbH & Co. KG

Klingenbergstraße 26

D-32758 Detmold

Germany

www.weidmueller.com

Dane techniczne

Dopuszczenia

Atesty



ROHS Zgodny

UL File Number Search [Witryna UL](#)

Nr certyfikatu (UR) E141197

Wymiary i masa

| | | | |
|------------|---------|------------------|-------------|
| Głębokość | 70 mm | Głębokość (cale) | 2.7559 inch |
| Wysokość | 87 mm | Wysokość (cale) | 3.4252 inch |
| Szerokość | 55 mm | Szerokość (cale) | 2.1654 inch |
| Masa netto | 80.25 g | | |

Temperatury

| | | | |
|---------------------------|-------------|----------------------------|-----------|
| Temperatura magazynowania | -40...60 °C | Temperatura eksploatacyjna | 0...55 °C |
|---------------------------|-------------|----------------------------|-----------|

Zgodność produktu z wymogami środowiska naturalnego

| | |
|-----------------------------------|--------------------------|
| Status zgodności z dyrektywą RoHS | Zgodne, bez wyłączenia |
| REACH SVHC | Bez SVHC powyżej 0,1 wt% |

Dane znamionowe UL

| | | | |
|-----------------------------|---------------------|----------------------------|------|
| Prąd znamionowy IN | 1 A | Temperatura pracy UL, min. | 0 °C |
| Temperatura pracy UL, maks. | 25 °C | Prąd znamionowy Imaks. | 1 A |
| Napięcie znamionowe UN | ≤ 60 V AC / 75 V DC | | |

dane przyłącza

| | | | |
|-------------------------------------|-------------|-------------------------------|--|
| liczba biegunów (strona sterownika) | 16 biegunów | przyłącze (strona obiektu) | LL2N 5,08 mm |
| uziemiaenie | Nie | Przyłącze (strona sterowania) | Złącze wtykowe zgodne z IEC60603-13 / DIN41651 |

dane znamionowe

| | | | |
|--------------------|-------------------|---------------------------|-----|
| napięcie nominalne | 60 V AC / 75 V DC | prąd znamionowy na złącze | 1 A |
|--------------------|-------------------|---------------------------|-----|

współrzędne izolacji (EN50178)

| | | | |
|-----------------------|--------------|---------------------|-------|
| zgodnie z | DIN EN 50178 | napięcie znamionowe | 100 V |
| kategoria przepięcia | II | stopień zabrudzenia | 2 |
| test napięcia impulsu | 0.8 kV | | |

przyłącze pole

| | | | |
|---|---------------------|-------------------------------|---------------------|
| Min. przekrój poprzeczny przewodu, AWG | AWG 26 | rodzaj połączenia | złącze śrubowe |
| tulejka z kołnierzem z tworzywa sztucznego, maks. | 2.5 mm ² | elastyczny z tulejką, min. | 0.5 mm ² |
| elastyczny z tulejką, maks. | 2.5 mm ² | elastyczny, maks. H05(07) V-K | 4 mm ² |
| elastyczny, min. H05(07) V-K | 0.5 mm ² | stały, maks. H05(07) V-U | 6 mm ² |

RS F16 LP2N 5/16**Weidmüller Interface GmbH & Co. KG**Klingenbergstraße 26
D-32758 Detmold
Germanywww.weidmueller.com**Dane techniczne**

| | | | |
|---|---------------------|------------------------------|---------------------|
| stały, min. H05(07) V-U | 0.5 mm ² | długość zdejmowanej izolacji | 6 mm |
| moment dokręcający, maks. | 0.6 Nm | moment dokręcający, min. | 0.5 Nm |
| obszar zacisku, maks. | 6 mm ² | obszar zacisku, min. | 0.5 mm ² |
| Maks. przekrój poprzeczny przewodu, AWG | AWG 12 | | |

Klasyfikacje

| | | | |
|-------------|-------------|-------------|-------------|
| ETIM 8.0 | EC002780 | ETIM 9.0 | EC002780 |
| ETIM 10.0 | EC002780 | ECLASS 14.0 | 27-14-11-52 |
| ECLASS 15.0 | 27-14-11-52 | | |

Rysunki



RS F16 LP2N 5/16

Weidmüller Interface GmbH & Co. KG
Klingenbergstraße 26
D-32758 Detmold
Germany

www.weidmueller.com

Akcesoria

Stal



Stalowe szyny DIN są najpopularniejszym rozwiązaniem na rynku. Spośród metalowych szyn DIN cechują się najniższą ochroną przed zwarciami, podobną do stali nierdzewnej.

Ogólne dane zamówieniowe

| | | | |
|------------|----------------------------|---|--|
| Typ | TS 32X15 2M/ST/ZN | Wersja | |
| Nr zam. | 0122800000 | Szyna zaciskowa, Akcesoria, Stal, ocynkowane galwanicznie i pasywowane, Szerokość: 2000 mm, Wysokość: 33 mm, Głębokość: | |
| GTIN (EAN) | 4008190066307 | 15 mm | |
| Ilość | 20 M | | |

Aluminium

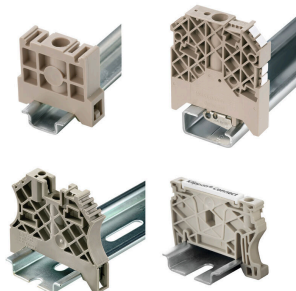


Aluminium charakteryzuje się drugim najlepszym przewodzeniem elektrycznym zaraz po miedzi. Jedną z zalet jest niski ciężar, drugą jest doskonała ochrona przed korozją.

Ogólne dane zamówieniowe

| | | | |
|------------|----------------------------|---|--|
| Typ | TS 32X15 2M/AL/BK | Wersja | |
| Nr zam. | 0169300000 | Szyna zaciskowa, Akcesoria, aluminium, nieobrobiony, Szerokość: | |
| GTIN (EAN) | 4008190105167 | 2000 mm, Wysokość: 33 mm, Głębokość: 15 mm | |
| Ilość | 20 M | | |

Trzymacz



Aby zagwarantować trwale bezpieczne osadzenie w szynie nośnej i zapobiec wypadnięciu, Weidmüller wprowadził do programu końcówki kątowe. Dostępne są wersje ze śrubą i bezśrubowe. Na trzymaczach można umieszczać oznaczniki, również dla oznaczeń grupowych. Istnieje też możliwość mocowania wtyczek kontrolnych.

Ogólne dane zamówieniowe

| | | | |
|------------|----------------------------|--|--|
| Typ | EWK 2 | Wersja | |
| Nr zam. | 0199360000 | Wspornik końcowy, beżowy, TS 32, V-0, Wemid, Szerokość: 15 mm, | |
| GTIN (EAN) | 4008190023546 | 100 °C | |
| Ilość | 50 ST | | |

RS F16 LP2N 5/16

Weidmüller Interface GmbH & Co. KG
Klingenbergstraße 26
D-32758 Detmold
Germany

www.weidmueller.com

Akcesoria

Stal

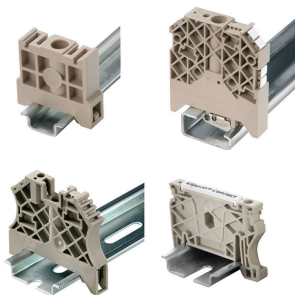


Stalowe szyny DIN są najpopularniejszym rozwiązaniem na rynku. Spośród metalowych szyn DIN cechują się najniższą ochroną przed zwarzaniem, podobną do stali nierdzewnej.

Ogólne dane zamówieniowe

| | | |
|------------|----------------------------|---|
| Typ | TS 35X15 2M/ST/ZN | Wersja |
| Nr zam. | 0236400000 | Szyna zaciskowa, Akcesoria, Stal, ocynkowane galwanicznie i pasywowane, Szerokość: 2000 mm, Wysokość: 35 mm, Głębokość: 15 mm |
| GTIN (EAN) | 4008190114558 | |
| Ilość | 20 M | 15 mm |
| Typ | TS 35X15/LL 2M/ST/ZN | Wersja |
| Nr zam. | 0236500000 | Szyna zaciskowa, Akcesoria, Stal, ocynkowane galwanicznie i pasywowane, Szerokość: 2000 mm, Wysokość: 35 mm, Głębokość: 15 mm |
| GTIN (EAN) | 4008190183967 | |
| Ilość | 20 M | 15 mm |
| Typ | TS 35X15/LL 1M/ST/ZN | Wersja |
| Nr zam. | 0236510000 | Szyna zaciskowa, Akcesoria, Stal, ocynkowane galwanicznie i pasywowane, Szerokość: 1000 mm, Wysokość: 35 mm, Głębokość: 15 mm |
| GTIN (EAN) | 4008190017699 | |
| Ilość | 10 M | 15 mm |

Trzymacz



Aby zagwarantować trwale bezpieczne osadzenie w szynie nośnej i zapobiec wypadnięciu, Weidmüller wprowadził do programu końcówki kątowe. Dostępne są wersje ze śrubą i bezśrubowe. Na trzymaczach można umieszczać oznaczniki, również dla oznaczeń grupowych. Istnieje też możliwość mocowania wtyczek kontrolnych.

Ogólne dane zamówieniowe

| | | |
|------------|----------------------------|---|
| Typ | EW 35/SCHA/M3 | Wersja |
| Nr zam. | 0258660000 | Wspornik końcowy, beżowy, TS 35, V-2, Wemid, Szerokość: 16.5 mm, 100 °C |
| GTIN (EAN) | 4008190033477 | |
| Ilość | 20 ST | |

RS F16 LP2N 5/16

Weidmüller Interface GmbH & Co. KG
Klingenbergstraße 26
D-32758 Detmold
Germany

www.weidmueller.com

Akcesoria

Aluminium



Aluminium charakteryzuje się drugim najlepszym przewodzeniem elektrycznym zaraz po miedzi. Jedną z zalet jest niski ciężar, drugą jest doskonała ochrona przed korozją.

Ogólne dane zamówieniowe

| | | |
|------------|----------------------------|---|
| Typ | TS 35X7.5 2M/AL/BK | Wersja |
| Nr zam. | 0330800000 | Szyna zaciskowa, Akcesoria, aluminium, nieobrobiony, Szerokość: |
| GTIN (EAN) | 4008190100650 | 2000 mm, Wysokość: 35 mm, Głębokość: 7.5 mm |
| Ilość | 40 M | |

Stal

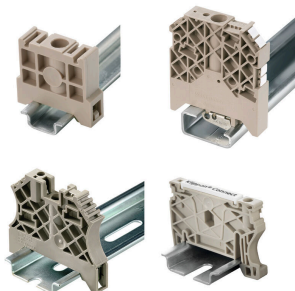


Stalowe szyny DIN są najpopularniejszym rozwiązaniem na rynku. Spośród metalowych szyn DIN cechują się najniższą ochroną przed zvarciami, podobną do stali nierdzewnej.

Ogólne dane zamówieniowe

| | | |
|------------|----------------------------|---|
| Typ | TS 35X7.5 2M/ST/ZN | Wersja |
| Nr zam. | 0383400000 | Szyna zaciskowa, Akcesoria, Stal, ocynkowane galwanicznie i pasywowane, Szerokość: 2000 mm, Wysokość: 35 mm, Głębokość: |
| GTIN (EAN) | 4008190088026 | 7.5 mm |
| Ilość | 40 M | |
| Typ | TS 35X7.5 1M/ST/ZN | Wersja |
| Nr zam. | 0383410000 | Szyna zaciskowa, Akcesoria, Stal, ocynkowany, chromowany, |
| GTIN (EAN) | 4008190115623 | Szerokość: 1000 mm, Wysokość: 35 mm, Głębokość: 7.5 mm |
| Ilość | 20 M | |

Trzymacz



Aby zagwarantować trwale bezpieczne osadzenie w szynie nośnej i zapobiec wypadnięciu, Weidmüller wprowadził do programu końcówki kątowe. Dostępne są wersje ze śrubą i bezśrubowe. Na trzymaczach można umieszczać oznaczniki, również dla oznaczeń grupowych. Istnieje też możliwość mocowania wtyczek kontrolnych.

RS F16 LP2N 5/16

Weidmüller Interface GmbH & Co. KG
Klingenbergstraße 26
D-32758 Detmold
Germany

www.weidmueller.com

Akcesoria

Ogólne dane zamówieniowe

| | | |
|------------|----------------------------|--|
| Typ | EW 35 GR 7032 | Wersja |
| Nr zam. | 0383530000 | Wspornik końcowy, szary, TS 35, V-0, Wemid, Szerokość: 9 mm, 120 °C |
| GTIN (EAN) | 4008190027322 | |
| Ilość | 50 ST | |
| Typ | EW 35 | Wersja |
| Nr zam. | 0383560000 | Wspornik końcowy, beżowy, TS 35, V-2, Wemid, Szerokość: 8.5 mm, 100 °C |
| GTIN (EAN) | 4008190181314 | |
| Ilość | 50 ST | |

Stal



Stalowe szyny DIN są najpopularniejszym rozwiązaniem na rynku. Spośród metalowych szyn DIN cechują się najniższą ochroną przed zvarciami, podobną do stali nierdzewnej.

Ogólne dane zamówieniowe

| | | |
|------------|----------------------------|--|
| Typ | TS 35X15/2.3 2M/ST/ZN | Wersja |
| Nr zam. | 0498000000 | Szyna zaciskowa, Akcesoria, Stal, ocynkowane galwanicznie i pasywowane, Szerokość: 2000 mm, Wysokość: 35 mm, Głębokość: 15 mm |
| GTIN (EAN) | 4008190042493 | |
| Ilość | 20 M | |
| Typ | TS 32X15/LL 2M/ST/ZN | Wersja |
| Nr zam. | 0514400000 | Szyna zaciskowa, Akcesoria, Stal, ocynkowane galwanicznie i pasywowane, Szerokość: 2000 mm, Wysokość: 33 mm, Głębokość: 15 mm |
| GTIN (EAN) | 4008190086152 | |
| Ilość | 20 M | |
| Typ | TS 35X7.5/LL 2M/ST/ZN | Wersja |
| Nr zam. | 0514500000 | Szyna zaciskowa, Akcesoria, Stal, ocynkowane galwanicznie i pasywowane, Szerokość: 2000 mm, Wysokość: 35 mm, Głębokość: 7.5 mm |
| GTIN (EAN) | 4008190046019 | |
| Ilość | 40 M | |
| Typ | TS 35X7.5/LL 1M/ST/ZN | Wersja |
| Nr zam. | 0514510000 | Szyna zaciskowa, Akcesoria, Stal, ocynkowane galwanicznie i pasywowane, Szerokość: 1000 mm, Wysokość: 35 mm, Głębokość: 7.5 mm |
| GTIN (EAN) | 4008190116620 | |
| Ilość | 20 M | |

Trzymacz



Aby zagwarantować trwale bezpieczne osadzenie w szynie nośnej i zapobiec wypadnięciu, Weidmüller wprowadził do programu końcówki kątowe. Dostępne są wersje ze śrubą i bezśrubowe. Na trzymaczach można umieszczać oznaczniki, również dla oznaczeń grupowych. Istnieje też możliwość mocowania wtyczek kontrolnych.

RS F16 LP2N 5/16

Weidmüller Interface GmbH & Co. KG
Klingenbergstraße 26
D-32758 Detmold
Germany

www.weidmueller.com

Akcesoria

Ogólne dane zamówieniowe

| | | |
|------------|----------------------------|---|
| Typ | WEW 35/1 | Wersja |
| Nr zam. | 1059000000 | Wspornik końcowy, Ciemnożełty, TS 35, V-2, Wemid, Szerokość: |
| GTIN (EAN) | 4008190172282 | 12 mm, 100 °C |
| Ilość | 50 ST | |
| Typ | WEW 35/2 | Wersja |
| Nr zam. | 1061200000 | Wspornik końcowy, Ciemnożełty, TS 35, HB, Wemid, Szerokość: 8 |
| GTIN (EAN) | 4008190030230 | mm, 100 °C |
| Ilość | 50 ST | |

Stal nierdzewna

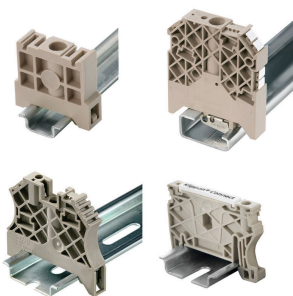


Stal nierdzewna to termin zbiorczy, obejmujący wszystkie typy stali (stopów) o wysokim stopniu czystości i odporności na korozję.

Ogólne dane zamówieniowe

| | | |
|------------|----------------------------|---|
| Typ | TS 35X7.5 2M/CRN | Wersja |
| Nr zam. | 1747350000 | Szyna zaciskowa, Akcesoria, stal nierdzewna 1.4301, nieobrobiony, |
| GTIN (EAN) | 4032248003372 | Szerokość: 2000 mm, Wysokość: 35 mm, Głębokość: 7.5 mm |
| Ilość | 40 M | |

Trzymacz



Aby zagwarantować trwale bezpieczne osadzenie w szynie nośnej i zapobiec wypadnięciu, Weidmüller wprowadził do programu końcówki kątowe. Dostępne są wersje ze śrubą i bezśrubowe. Na trzymaczach można umieszczać oznaczniki, również dla oznaczeń grupowych. Istnieje też możliwość mocowania wtyczek kontrolnych.

Ogólne dane zamówieniowe

| | | |
|------------|----------------------------|--|
| Typ | ZEW 35 | Wersja |
| Nr zam. | 9540000000 | Wspornik końcowy, Ciemnożełty, TS 35, V-2, Wemid, Szerokość: 6 |
| GTIN (EAN) | 4008190956264 | mm, 100 °C |
| Ilość | 20 ST | |

RS F16 LP2N 5/16

Weidmüller Interface GmbH & Co. KG
Klingenbergstraße 26
D-32758 Detmold
Germany

www.weidmueller.com

Akcesoria

Stal



Stalowe szyny DIN są najpopularniejszym rozwiązaniem na rynku. Spośród metalowych szyn DIN cechują się najniższą ochroną przed zvarciami, podobną do stali nierdzewnej.

Ogólne dane zamówieniowe

| | | |
|------------|----------------------------|---|
| Typ | TS 35X7.5/LL 2M/ST/SZ | Wersja |
| Nr zam. | 7915060000 | Szyna zaciskowa, Akcesoria, Stal, ocynkowane galwanicznie i |
| GTIN (EAN) | 4032248296279 | pasywowane, Szerokość: 2000 mm, Wysokość: 35 mm, Głębokość: |
| Ilość | 40 M | 7.5 mm |

Stal nierdzewna



Stal nierdzewna to termin zbiorczy, obejmujący wszystkie typy stali (stopów) o wysokim stopniu czystości i odporności na korozję.

Ogólne dane zamówieniowe

| | | |
|------------|----------------------------|--|
| Typ | TS 32X15 2M/CRN | Wersja |
| Nr zam. | 0293220000 | Szyna zaciskowa, Akcesoria, stal nierdzewna, nieobrobiony, |
| GTIN (EAN) | 4032248014026 | Szerokość: 2000 mm, Wysokość: 33 mm, Głębokość: 15 mm |
| Ilość | 20 M | |

Stal



Stalowe szyny DIN są najpopularniejszym rozwiązaniem na rynku. Spośród metalowych szyn DIN cechują się najniższą ochroną przed zvarciami, podobną do stali nierdzewnej.

Ogólne dane zamówieniowe

| | | |
|------------|----------------------------|---|
| Typ | TS 35X15/LL 2M/ST/SZ | Wersja |
| Nr zam. | 7907490000 | Szyna zaciskowa, Akcesoria, Stal, ocynkowane galwanicznie i |
| GTIN (EAN) | 4032248296262 | pasywowane, Szerokość: 2000 mm, Wysokość: 35 mm, Głębokość: |
| Ilość | 20 M | 15 mm |

RS F16 LP2N 5/16

Weidmüller Interface GmbH & Co. KG
Klingenbergstraße 26
D-32758 Detmold
Germany

www.weidmueller.com

Akcesoria

Tworzywo sztuczne



Szyny DIN z tworzywa sztucznego mają właściwości izolacyjne i są bardzo lekkie. Można je stosować w przypadku, gdy standardowe szyny DIN nie umożliwiają zapewnienia odstępów i odległości izolacyjnych dla wsporników.

Ogólne dane zamówieniowe

| | | |
|------------|----------------------------|--|
| Typ | TSK 35X15 2M PVC/GR | Wersja |
| Nr zam. | 0514300000 | Szyna zaciskowa, Akcesoria, PVC, nieobrobiony, Szerokość: 2000 |
| GTIN (EAN) | 4008190052263 | mm, Wysokość: 35 mm, Głębokość: 15 mm |
| Ilość | 2 M | |

Stal

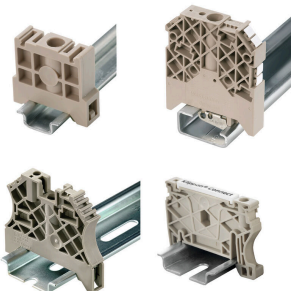


Stalowe szyny DIN są najpopularniejszym rozwiązaniem na rynku. Spośród metalowych szyn DIN cechują się najniższą ochroną przed zvarciami, podobną do stali nierdzewnej.

Ogólne dane zamówieniowe

| | | |
|------------|----------------------------|---|
| Typ | TS 35X7.5 2M/ST/SZ | Wersja |
| Nr zam. | 9300090000 | Szyna zaciskowa, Akcesoria, Stal, ocynkowane galwanicznie i |
| GTIN (EAN) | 4032248387564 | pasywowane, Szerokość: 2000 mm, Wysokość: 35 mm, Głębokość: |
| Ilość | 40 M | 7.5 mm |

Trzymacz



Aby zagwarantować trwale bezpieczne osadzenie w szynie nośnej i zapobiec wypadnięciu, Weidmüller wprowadził do programu końcówki kątowe. Dostępne są wersje ze śrubą i bezśrubowe. Na trzymaczach można umieszczać oznaczniki, również dla oznaczeń grupowych. Istnieje też możliwość mocowania wtyczek kontrolnych.

Ogólne dane zamówieniowe

| | | |
|------------|----------------------------|---|
| Typ | ZEW 35/2 | Wersja |
| Nr zam. | 8630740000 | Wspornik końcowy, Ciemnobezowy, TS 35, V-2, Wemid, Szerokość: 8 |
| GTIN (EAN) | 4032248348916 | mm, 100 °C |
| Ilość | 20 ST | |