

RS F26 LP2N 5/26

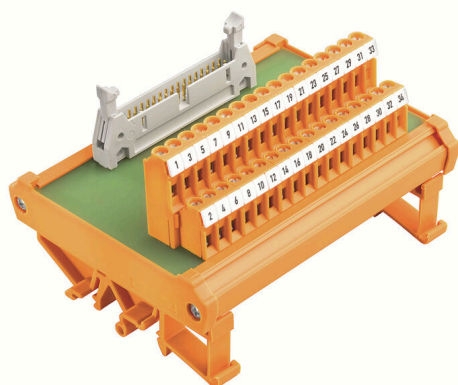
Weidmüller Interface GmbH & Co. KG

Klingenbergstraße 26

D-32758 Detmold

Germany

www.weidmueller.com



Podobny do przedstawionego na ilustracji

Interfejsy pasywne do transmisji sygnałów ze złącza wtykowego płaskiego kabla zgodnego z IEC 603-1 / DIN41651 na złącze kołnierzowo-śrubowe

Główne właściwości to: Gama złącz wtykowych męskich od 10 do 64 styków. Połączenie elektryczne 1 : 1 między złączami sterowania a polem. Bardzo kompaktowe moduły do mocowania na standardowych szynach montażowych TS35 o TS32. Długi spust

Ogólne dane zamówieniowe

Wersja	Interfejs, RSF, Złącze wtykowe zgodne z IEC60603-13 / DIN41651, 26 biegunów, złącze śrubowe
Nr zam.	0224861001
Typ	RS F26 LP2N 5/26
GTIN (EAN)	4032248047086
Ilość	1 szt.

RS F26 LP2N 5/26

Weidmüller Interface GmbH & Co. KG

Klingenbergstraße 26

D-32758 Detmold

Germany

www.weidmueller.com

Dane techniczne

Dopuszczenia

Atesty



ROHS Zgodny

UL File Number Search [Witryna UL](#)

Nr certyfikatu (UR) E141197

Wymiary i masa

Głębokość	70 mm	Głębokość (cale)	2.7559 inch
Wysokość	87 mm	Wysokość (cale)	3.4252 inch
Szerokość	80 mm	Szerokość (cale)	3.1496 inch
Masa netto	160 g		

Temperatury

Temperatura magazynowania	-40...60 °C	Temperatura eksploatacyjna	0...55 °C
---------------------------	-------------	----------------------------	-----------

Zgodność produktu z wymogami środowiska naturalnego

Status zgodności z dyrektywą RoHS	Zgodne, bez wyłączenia
REACH SVHC	Bez SVHC powyżej 0,1 wt%

Dane znamionowe UL

Prąd znamionowy IN	1 A	Temperatura pracy UL, min.	0 °C
Temperatura pracy UL, maks.	25 °C	Prąd znamionowy Imaks.	1 A
Napięcie znamionowe UN	≤ 60 V AC / 75 V DC		

dane przyłącza

liczba biegunów (strona sterownika)	26 biegunów	przyłącze (strona obiektu)	LL2N 5,08 mm
uziemiaenie	Nie	Przyłącze (strona sterowania)	Złącze wtykowe zgodne z IEC60603-13 / DIN41651

dane znamionowe

napięcie nominalne	60 V AC / 75 V DC	prąd znamionowy na złącze	1 A
--------------------	-------------------	---------------------------	-----

współrzędne izolacji (EN50178)

zgodnie z	DIN EN 50178	napięcie znamionowe	100 V
kategoria przepięcia	II	stopień zabrudzenia	2
test napięcia impulsu	0.8 kV		

przyłącze pole

Min. przekrój poprzeczny przewodu, AWG	AWG 26	rodzaj połączenia	złącze śrubowe
tulejka z kołnierzem z tworzywa sztucznego, maks.	2.5 mm ²	elastyczny z tulejką, min.	0.5 mm ²
elastyczny z tulejką, maks.	2.5 mm ²	elastyczny, maks. H05(07) V-K	4 mm ²
elastyczny, min. H05(07) V-K	0.5 mm ²	stały, maks. H05(07) V-U	6 mm ²

RS F26 LP2N 5/26

Weidmüller Interface GmbH & Co. KG

Klingenbergstraße 26

D-32758 Detmold

Germany

www.weidmueller.com

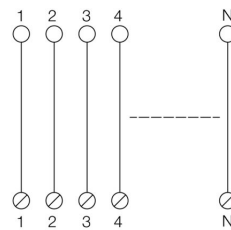
Dane techniczne

stały, min. H05(07) V-U	0.5 mm ²	długość zdejmowanej izolacji	6 mm
moment dokręcający, maks.	0.6 Nm	moment dokręcający, min.	0.5 Nm
obszar zacisku, maks.	6 mm ²	obszar zacisku, min.	0.5 mm ²
Maks. przekrój poprzeczny przewodu, AWG	AWG 12		

Klasyfikacje

ETIM 8.0	EC002780	ETIM 9.0	EC002780
ETIM 10.0	EC002780	ECLASS 14.0	27-14-11-52
ECLASS 15.0	27-14-11-52		

Rysunki



N: Number of poles

RS F26 LP2N 5/26

Weidmüller Interface GmbH & Co. KG

Klingenbergstraße 26

D-32758 Detmold

Germany

www.weidmueller.com

Akcesoria

Stal



Stalowe szyny DIN są najpopularniejszym rozwiązaniem na rynku. Spośród metalowych szyn DIN cechują się najniższą ochroną przed zwarzaniem, podobną do stali nierdzewnej.

Ogólne dane zamówieniowe

Typ	TS 32X15 2M/ST/ZN	Wersja	
Nr zam.	0122800000	Szyna zaciskowa, Akcesoria, Stal, ocynkowane galwanicznie i	
GTIN (EAN)	4008190066307	pasywowane, Szerokość: 2000 mm, Wysokość: 33 mm, Głębokość:	
Ilość	20 M	15 mm	

Aluminium



Aluminium charakteryzuje się drugim najlepszym przewodzeniem elektrycznym zaraz po miedzi. Jedną z zalet jest niski ciężar, drugą jest doskonała ochrona przed korozją.

Ogólne dane zamówieniowe

Typ	TS 32X15 2M/AL/BK	Wersja	
Nr zam.	0169300000	Szyna zaciskowa, Akcesoria, aluminium, nieobrobiony, Szerokość:	
GTIN (EAN)	4008190105167	2000 mm, Wysokość: 33 mm, Głębokość: 15 mm	
Ilość	20 M		

Trzymacz



Aby zagwarantować trwale bezpieczne osadzenie w szynie nośnej i zapobiec wypadnięciu, Weidmüller wprowadził do programu końcówki kątowe. Dostępne są wersje ze śrubą i bezśrubowe. Na trzymaczach można umieszczać oznaczniki, również dla oznaczeń grupowych. Istnieje też możliwość mocowania wtyczek kontrolnych.

Ogólne dane zamówieniowe

Typ	EWK 2	Wersja	
Nr zam.	0199360000	Wspornik końcowy, beżowy, TS 32, V-0, Wemid, Szerokość: 15 mm,	
GTIN (EAN)	4008190023546	100 °C	
Ilość	50 ST		

RS F26 LP2N 5/26

Weidmüller Interface GmbH & Co. KG

Klingenbergstraße 26

D-32758 Detmold

Germany

www.weidmueller.com

Akcesoria

Stal

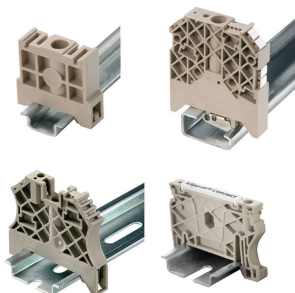


Stalowe szyny DIN są najpopularniejszym rozwiązaniem na rynku. Spośród metalowych szyn DIN cechują się najniższą ochroną przed zwarzaniem, podobną do stali nierdzewnej.

Ogólne dane zamówieniowe

Typ	TS 35X15 2M/ST/ZN	Wersja
Nr zam.	0236400000	Szyna zaciskowa, Akcesoria, Stal, ocynkowane galwanicznie i
GTIN (EAN)	4008190114558	pasywowane, Szerokość: 2000 mm, Wysokość: 35 mm, Głębokość:
Ilość	20 M	15 mm
Typ	TS 35X15/LL 2M/ST/ZN	Wersja
Nr zam.	0236500000	Szyna zaciskowa, Akcesoria, Stal, ocynkowane galwanicznie i
GTIN (EAN)	4008190183967	pasywowane, Szerokość: 2000 mm, Wysokość: 35 mm, Głębokość:
Ilość	20 M	15 mm
Typ	TS 35X15/LL 1M/ST/ZN	Wersja
Nr zam.	0236510000	Szyna zaciskowa, Akcesoria, Stal, ocynkowane galwanicznie i
GTIN (EAN)	4008190017699	pasywowane, Szerokość: 1000 mm, Wysokość: 35 mm, Głębokość:
Ilość	10 M	15 mm

Trzymacz



Aby zagwarantować trwale bezpieczne osadzenie w szynie nośnej i zapobiec wypadnięciu, Weidmüller wprowadził do programu końcówki kątowe. Dostępne są wersje ze śrubą i bezśrubowe. Na trzymaczach można umieszczać oznaczniki, również dla oznaczeń grupowych. Istnieje też możliwość mocowania wtyczek kontrolnych.

Ogólne dane zamówieniowe

Typ	EW 35/SCHA/M3	Wersja
Nr zam.	0258660000	Wspornik końcowy, beżowy, TS 35, V-2, Wemid, Szerokość: 16.5 mm,
GTIN (EAN)	4008190033477	100 °C
Ilość	20 ST	

RS F26 LP2N 5/26

Weidmüller Interface GmbH & Co. KG
Klingenbergstraße 26
D-32758 Detmold
Germany

www.weidmueller.com

Akcesoria

Aluminium



Aluminium charakteryzuje się drugim najlepszym przewodzeniem elektrycznym zaraz po miedzi. Jedną z zalet jest niski ciężar, drugą jest doskonała ochrona przed korozją.

Ogólne dane zamówieniowe

Typ	TS 35X7.5 2M/AL/BK	Wersja
Nr zam.	0330800000	Szyna zaciskowa, Akcesoria, aluminium, nieobrobiony, Szerokość:
GTIN (EAN)	4008190100650	2000 mm, Wysokość: 35 mm, Głębokość: 7.5 mm
Ilość	40 M	

Stal

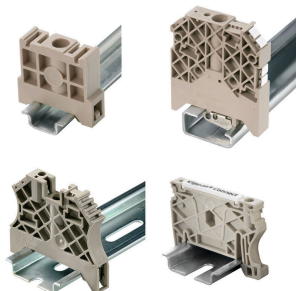


Stalowe szyny DIN są najpopularniejszym rozwiązaniem na rynku. Spośród metalowych szyn DIN cechują się najniższą ochroną przed zwarciami, podobną do stali nierdzewnej.

Ogólne dane zamówieniowe

Typ	TS 35X7.5 2M/ST/ZN	Wersja
Nr zam.	0383400000	Szyna zaciskowa, Akcesoria, Stal, ocynkowane galwanicznie i pasywowane, Szerokość: 2000 mm, Wysokość: 35 mm, Głębokość:
GTIN (EAN)	4008190088026	7.5 mm
Ilość	40 M	
Typ	TS 35X7.5 1M/ST/ZN	Wersja
Nr zam.	0383410000	Szyna zaciskowa, Akcesoria, Stal, ocynkowany, chromowany,
GTIN (EAN)	4008190115623	Szerokość: 1000 mm, Wysokość: 35 mm, Głębokość: 7.5 mm
Ilość	20 M	

Trzymacz



Aby zagwarantować trwale bezpieczne osadzenie w szynie nośnej i zapobiec wypadnięciu, Weidmüller wprowadził do programu końcówki kątowe. Dostępne są wersje ze śrubą i bezśrubowe. Na trzymaczach można umieszczać oznaczniki, również dla oznaczeń grupowych. Istnieje też możliwość mocowania wtyczek kontrolnych.

RS F26 LP2N 5/26

Weidmüller Interface GmbH & Co. KG
Klingenbergstraße 26
D-32758 Detmold
Germany

www.weidmueller.com

Akcesoria

Ogólne dane zamówieniowe

Typ	EW 35 GR 7032	Wersja
Nr zam.	0383530000	Wspornik końcowy, szary, TS 35, V-0, Wemid, Szerokość: 9 mm, 120 °C
GTIN (EAN)	4008190027322	
Ilość	50 ST	
Typ	EW 35	Wersja
Nr zam.	0383560000	Wspornik końcowy, beżowy, TS 35, V-2, Wemid, Szerokość: 8.5 mm, 100 °C
GTIN (EAN)	4008190181314	
Ilość	50 ST	

Stal



Stalowe szyny DIN są najpopularniejszym rozwiązaniem na rynku. Spośród metalowych szyn DIN cechują się najniższą ochroną przed zvarciami, podobną do stali nierdzewnej.

Ogólne dane zamówieniowe

Typ	TS 35X15/2.3 2M/ST/ZN	Wersja
Nr zam.	0498000000	Szyna zaciskowa, Akcesoria, Stal, ocynkowane galwanicznie i pasywowane, Szerokość: 2000 mm, Wysokość: 35 mm, Głębokość: 15 mm
GTIN (EAN)	4008190042493	
Ilość	20 M	
Typ	TS 32X15/LL 2M/ST/ZN	Wersja
Nr zam.	0514400000	Szyna zaciskowa, Akcesoria, Stal, ocynkowane galwanicznie i pasywowane, Szerokość: 2000 mm, Wysokość: 33 mm, Głębokość: 15 mm
GTIN (EAN)	4008190086152	
Ilość	20 M	
Typ	TS 35X7.5/LL 2M/ST/ZN	Wersja
Nr zam.	0514500000	Szyna zaciskowa, Akcesoria, Stal, ocynkowane galwanicznie i pasywowane, Szerokość: 2000 mm, Wysokość: 35 mm, Głębokość: 7.5 mm
GTIN (EAN)	4008190046019	
Ilość	40 M	
Typ	TS 35X7.5/LL 1M/ST/ZN	Wersja
Nr zam.	0514510000	Szyna zaciskowa, Akcesoria, Stal, ocynkowane galwanicznie i pasywowane, Szerokość: 1000 mm, Wysokość: 35 mm, Głębokość: 7.5 mm
GTIN (EAN)	4008190116620	
Ilość	20 M	

Trzymacz



Aby zagwarantować trwale bezpieczne osadzenie w szynie nośnej i zapobiec wypadnięciu, Weidmüller wprowadził do programu końcówki kątowe. Dostępne są wersje ze śrubą i bezśrubowe. Na trzymaczach można umieszczać oznaczniki, również dla oznaczeń grupowych. Istnieje też możliwość mocowania wtyczek kontrolnych.

RS F26 LP2N 5/26

Weidmüller Interface GmbH & Co. KG
Klingenbergstraße 26
D-32758 Detmold
Germany

www.weidmueller.com

Akcesoria

Ogólne dane zamówieniowe

Typ	WEW 35/1	Wersja
Nr zam.	1059000000	Wspornik końcowy, Ciemnobezowy, TS 35, V-2, Wemid, Szerokość:
GTIN (EAN)	4008190172282	12 mm, 100 °C
Ilość	50 ST	
Typ	WEW 35/2	Wersja
Nr zam.	1061200000	Wspornik końcowy, Ciemnobezowy, TS 35, HB, Wemid, Szerokość: 8
GTIN (EAN)	4008190030230	mm, 100 °C
Ilość	50 ST	

Stal nierdzewna

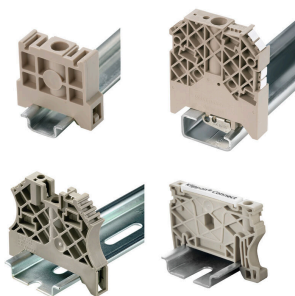


Stal nierdzewna to termin zbiorczy, obejmujący wszystkie typy stali (stopów) o wysokim stopniu czystości i odporności na korozję.

Ogólne dane zamówieniowe

Typ	TS 35X7.5 2M/CRN	Wersja
Nr zam.	1747350000	Szyna zaciskowa, Akcesoria, stal nierdzewna 1.4301, nieobrobiony,
GTIN (EAN)	4032248003372	Szerokość: 2000 mm, Wysokość: 35 mm, Głębokość: 7.5 mm
Ilość	40 M	

Trzymacz



Aby zagwarantować trwale bezpieczne osadzenie w szynie nośnej i zapobiec wypadnięciu, Weidmüller wprowadził do programu końcówki kątowe. Dostępne są wersje ze śrubą i bezśrubowe. Na trzymaczach można umieszczać oznaczniki, również dla oznaczeń grupowych. Istnieje też możliwość mocowania wtyczek kontrolnych.

Ogólne dane zamówieniowe

Typ	ZEW 35	Wersja
Nr zam.	9540000000	Wspornik końcowy, Ciemnobezowy, TS 35, V-2, Wemid, Szerokość: 6
GTIN (EAN)	4008190956264	mm, 100 °C
Ilość	20 ST	

RS F26 LP2N 5/26

Weidmüller Interface GmbH & Co. KG
Klingenbergstraße 26
D-32758 Detmold
Germany

www.weidmueller.com

Akcesoria

Stal



Stalowe szyny DIN są najpopularniejszym rozwiązaniem na rynku. Spośród metalowych szyn DIN cechują się najniższą ochroną przed zvarciami, podobną do stali nierdzewnej.

Ogólne dane zamówieniowe

Typ	TS 35X7.5/LL 2M/ST/SZ	Wersja
Nr zam.	7915060000	Szyna zaciskowa, Akcesoria, Stal, ocynkowane galwanicznie i
GTIN (EAN)	4032248296279	pasywowane, Szerokość: 2000 mm, Wysokość: 35 mm, Głębokość:
Ilość	40 M	7.5 mm

Stal nierdzewna



Stal nierdzewna to termin zbiorczy, obejmujący wszystkie typy stali (stopów) o wysokim stopniu czystości i odporności na korozję.

Ogólne dane zamówieniowe

Typ	TS 32X15 2M/CRN	Wersja
Nr zam.	0293220000	Szyna zaciskowa, Akcesoria, stal nierdzewna, nieobrobiony,
GTIN (EAN)	4032248014026	Szerokość: 2000 mm, Wysokość: 33 mm, Głębokość: 15 mm
Ilość	20 M	

Stal



Stalowe szyny DIN są najpopularniejszym rozwiązaniem na rynku. Spośród metalowych szyn DIN cechują się najniższą ochroną przed zvarciami, podobną do stali nierdzewnej.

Ogólne dane zamówieniowe

Typ	TS 35X15/LL 2M/ST/SZ	Wersja
Nr zam.	7907490000	Szyna zaciskowa, Akcesoria, Stal, ocynkowane galwanicznie i
GTIN (EAN)	4032248296262	pasywowane, Szerokość: 2000 mm, Wysokość: 35 mm, Głębokość:
Ilość	20 M	15 mm

RS F26 LP2N 5/26

Weidmüller Interface GmbH & Co. KG

Klingenbergstraße 26

D-32758 Detmold

Germany

www.weidmueller.com

Akcesoria

Tworzywo sztuczne



Szyny DIN z tworzywa sztucznego mają właściwości izolacyjne i są bardzo lekkie. Można je stosować w przypadku, gdy standardowe szyny DIN nie umożliwiają zapewnienia odstępów i odległości izolacyjnych dla wsporników.

Ogólne dane zamówieniowe

Typ	TSK 35X15 2M PVC/GR	Wersja
Nr zam.	0514300000	Szyna zaciskowa, Akcesoria, PVC, nieobrobiony, Szerokość: 2000
GTIN (EAN)	4008190052263	mm, Wysokość: 35 mm, Głębokość: 15 mm
Ilość	2 M	

Stal

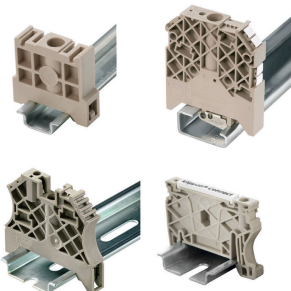


Stalowe szyny DIN są najpopularniejszym rozwiązaniem na rynku. Spośród metalowych szyn DIN cechują się najniższą ochroną przed zwarciami, podobną do stali nierdzewnej.

Ogólne dane zamówieniowe

Typ	TS 35X7.5 2M/ST/SZ	Wersja
Nr zam.	9300090000	Szyna zaciskowa, Akcesoria, Stal, ocynkowane galwanicznie i
GTIN (EAN)	4032248387564	pasywowane, Szerokość: 2000 mm, Wysokość: 35 mm, Głębokość:
Ilość	40 M	7.5 mm

Trzymacz



Aby zagwarantować trwale bezpieczne osadzenie w szynie nośnej i zapobiec wypadnięciu, Weidmüller wprowadził do programu końcówki kątowe. Dostępne są wersje ze śrubą i bezśrubowe. Na trzymaczach można umieszczać oznaczniki, również dla oznaczeń grupowych. Istnieje też możliwość mocowania wtyczek kontrolnych.

Ogólne dane zamówieniowe

Typ	ZEW 35/2	Wersja
Nr zam.	8630740000	Wspornik końcowy, Ciemnobezowy, TS 35, V-2, Wemid, Szerokość: 8
GTIN (EAN)	4032248348916	mm, 100 °C
Ilość	20 ST	