

## RS F50 LP2N 5/50

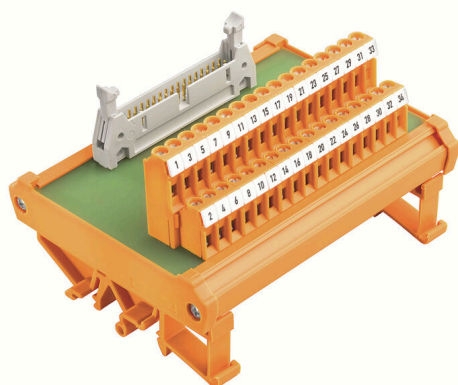
Weidmüller Interface GmbH &amp; Co. KG

Klingenbergstraße 26

D-32758 Detmold

Germany

www.weidmuller.com



Podobny do przedstawionego na ilustracji

Interfejsy pasywne do transmisji sygnałów ze złącza wtykowego płaskiego kabla zgodnego z IEC 603-1 / DIN41651 na złącze kołnierzowo-śrubowe

Główne właściwości to: Gama złącz wtykowych męskich od 10 do 64 styków. Połączenie elektryczne 1 : 1 między złączami sterowania a polem. Bardzo kompaktowe moduły do mocowania na standardowych szynach montażowych TS35 o TS32. Długi spust

## Ogólne dane zamówieniowe

Wersja	Interfejs, RSF, Złącze wtykowe zgodne z IEC60603-13 / DIN41651, 50 biegunów, złącze śrubowe
Nr zam.	<a href="#">0224561001</a>
Typ	RS F50 LP2N 5/50
GTIN (EAN)	4032248047031
Ilość	1 szt.
Status dostawy	W przyszłości ten artykuł nie będzie już dostępny.
Ostatnia data zamówienia	2026-02-10T00:00:00+01:00

## RS F50 LP2N 5/50

Weidmüller Interface GmbH & Co. KG  
Klingenbergstraße 26  
D-32758 Detmold  
Germany

www.weidmueller.com

## Dane techniczne

## Dopuszczenia

Atesty



ROHS	Zgodny
UL File Number Search	<a href="#">Witryna UL</a>
Nr certyfikatu (UR)	E141197

## Wymiary i masa

Głębokość	70 mm	Głębokość (cale)	2.7559 inch
Wysokość	87 mm	Wysokość (cale)	3.4252 inch
Szerokość	145 mm	Szerokość (cale)	5.7086 inch
Masa netto	260 g		

## Temperatury

Temperatura magazynowania	-40...60 °C	Temperatura eksploatacyjna	0...55 °C
---------------------------	-------------	----------------------------	-----------

## Zgodność produktu z wymogami środowiska naturalnego

Status zgodności z dyrektywą RoHS	Zgodne, bez wyłączenia
REACH SVHC	Bez SVHC powyżej 0,1 wt%

## Dane znamionowe UL

Prąd znamionowy IN	1 A	Temperatura pracy UL, min.	0 °C
Temperatura pracy UL, maks.	25 °C	Prąd znamionowy Imaks.	1 A
Napięcie znamionowe UN	≤ 60 V AC / 75 V DC		

## dane przyłącza

liczba biegunów (strona sterownika)	50 biegunów	przyłącze (strona obiektu)	LL2N 5,08 mm
uziemiaenie	Nie	Przyłącze (strona sterowania)	Złącze wtykowe zgodne z IEC60603-13 / DIN41651

## dane znamionowe

napięcie nominalne	60 V AC / 75 V DC	prąd znamionowy na złącze	1 A
--------------------	-------------------	---------------------------	-----

## współrzędne izolacji (EN50178)

zgodnie z	DIN EN 50178	napięcie znamionowe	100 V
kategoria przepięcia	II	stopień zabrudzenia	2
test napięcia impulsu	0.8 kV		

## przyłącze pole

Min. przekrój poprzeczny przewodu, AWG	AWG 26	rodzaj połączenia	złącze śrubowe
tulejka z kołnierzem z tworzywa sztucznego, maks.	2.5 mm <sup>2</sup>	elastyczny z tulejką, min.	0.5 mm <sup>2</sup>
elastyczny z tulejką, maks.	2.5 mm <sup>2</sup>	elastyczny, maks. H05(07) V-K	4 mm <sup>2</sup>
elastyczny, min. H05(07) V-K	0.5 mm <sup>2</sup>	stały, maks. H05(07) V-U	6 mm <sup>2</sup>

**RS F50 LP2N 5/50****Weidmüller Interface GmbH & Co. KG**

Klingenbergstraße 26

D-32758 Detmold

Germany

[www.weidmueller.com](http://www.weidmueller.com)**Dane techniczne**

stały, min. H05(07) V-U	0.5 mm <sup>2</sup>	długość zdejmowanej izolacji	6 mm
moment dokręcający, maks.	0.6 Nm	moment dokręcający, min.	0.5 Nm
obszar zacisku, maks.	6 mm <sup>2</sup>	obszar zacisku, min.	0.5 mm <sup>2</sup>
Maks. przekrój poprzeczny przewodu, AWG	AWG 12		

**Klasyfikacje**

ETIM 8.0	EC002780	ETIM 9.0	EC002780
ETIM 10.0	EC002780	ECLASS 14.0	27-14-11-52
ECLASS 15.0	27-14-11-52		

**Rysunki**



N: Number of poles

## RS F50 LP2N 5/50

**Weidmüller Interface GmbH & Co. KG**  
Klingenbergstraße 26  
D-32758 Detmold  
Germany

www.weidmueller.com

## Akcesoria

## Stal



Stalowe szyny DIN są najpopularniejszym rozwiązaniem na rynku. Spośród metalowych szyn DIN cechują się najniższą ochroną przed zwarciami, podobną do stali nierdzewnej.

## Ogólne dane zamówieniowe

Typ	TS 32X15 2M/ST/ZN	Wersja	
Nr zam.	<a href="#">0122800000</a>	Szyna zaciskowa, Akcesoria, Stal, ocynkowane galwanicznie i	
GTIN (EAN)	4008190066307	pasywowane, Szerokość: 2000 mm, Wysokość: 33 mm, Głębokość:	
Ilość	20 M	15 mm	

## Aluminium

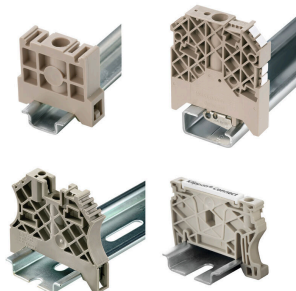


Aluminium charakteryzuje się drugim najlepszym przewodzeniem elektrycznym zaraz po miedzi. Jedną z zalet jest niski ciężar, drugą jest doskonała ochrona przed korozją.

## Ogólne dane zamówieniowe

Typ	TS 32X15 2M/AL/BK	Wersja	
Nr zam.	<a href="#">0169300000</a>	Szyna zaciskowa, Akcesoria, aluminium, nieobrobiony, Szerokość:	
GTIN (EAN)	4008190105167	2000 mm, Wysokość: 33 mm, Głębokość: 15 mm	
Ilość	20 M		

## Trzymacz



Aby zagwarantować trwale bezpieczne osadzenie w szynie nośnej i zapobiec wypadnięciu, Weidmüller wprowadził do programu końcówki kątowe. Dostępne są wersje ze śrubą i bezśrubowe. Na trzymaczach można umieszczać oznaczniki, również dla oznaczeń grupowych. Istnieje też możliwość mocowania wtyczek kontrolnych.

## Ogólne dane zamówieniowe

Typ	EWK 2	Wersja	
Nr zam.	<a href="#">0199360000</a>	Wspornik końcowy, beżowy, TS 32, V-0, Wemid, Szerokość: 15 mm,	
GTIN (EAN)	4008190023546	100 °C	
Ilość	50 ST		

## RS F50 LP2N 5/50

**Weidmüller Interface GmbH & Co. KG**  
Klingenbergstraße 26  
D-32758 Detmold  
Germany

www.weidmueller.com

## Akcesoria

## Stal

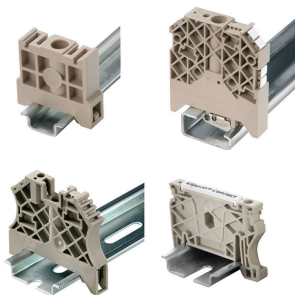


Stalowe szyny DIN są najpopularniejszym rozwiązaniem na rynku. Spośród metalowych szyn DIN cechują się najniższą ochroną przed zwarzaniem, podobną do stali nierdzewnej.

## Ogólne dane zamówieniowe

Typ	TS 35X15 2M/ST/ZN	Wersja
Nr zam.	<a href="#">0236400000</a>	Szyna zaciskowa, Akcesoria, Stal, ocynkowane galwanicznie i pasywowane, Szerokość: 2000 mm, Wysokość: 35 mm, Głębokość:
GTIN (EAN)	4008190114558	15 mm
Ilość	20 M	
Typ	TS 35X15/LL 2M/ST/ZN	Wersja
Nr zam.	<a href="#">0236500000</a>	Szyna zaciskowa, Akcesoria, Stal, ocynkowane galwanicznie i pasywowane, Szerokość: 2000 mm, Wysokość: 35 mm, Głębokość:
GTIN (EAN)	4008190183967	15 mm
Ilość	20 M	
Typ	TS 35X15/LL 1M/ST/ZN	Wersja
Nr zam.	<a href="#">0236510000</a>	Szyna zaciskowa, Akcesoria, Stal, ocynkowane galwanicznie i pasywowane, Szerokość: 1000 mm, Wysokość: 35 mm, Głębokość:
GTIN (EAN)	4008190017699	15 mm
Ilość	10 M	

## Trzymacz



Aby zagwarantować trwale bezpieczne osadzenie w szynie nośnej i zapobiec wypadnięciu, Weidmüller wprowadził do programu końcówki kątowe. Dostępne są wersje ze śrubą i bezśrubowe. Na trzymaczach można umieszczać oznaczniki, również dla oznaczeń grupowych. Istnieje też możliwość mocowania wtyczek kontrolnych.

## Ogólne dane zamówieniowe

Typ	EW 35/SCHA/M3	Wersja
Nr zam.	<a href="#">0258660000</a>	Wspornik końcowy, beżowy, TS 35, V-2, Wemid, Szerokość: 16.5 mm,
GTIN (EAN)	4008190033477	100 °C
Ilość	20 ST	

## RS F50 LP2N 5/50

Weidmüller Interface GmbH &amp; Co. KG

Klingenbergstraße 26

D-32758 Detmold

Germany

www.weidmueller.com

## Akcesoria

## Aluminium



Aluminium charakteryzuje się drugim najlepszym przewodzeniem elektrycznym zaraz po miedzi. Jedną z zalet jest niski ciężar, drugą jest doskonała ochrona przed korozją.

## Ogólne dane zamówieniowe

Typ	TS 35X7.5 2M/AL/BK	Wersja
Nr zam.	<a href="#">0330800000</a>	Szyna zaciskowa, Akcesoria, aluminium, nieobrobiony, Szerokość:
GTIN (EAN)	4008190100650	2000 mm, Wysokość: 35 mm, Głębokość: 7.5 mm
Ilość	40 M	

## Stal

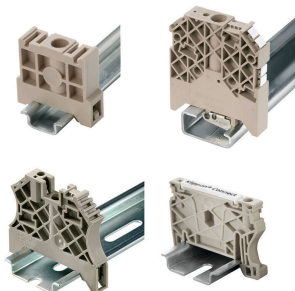


Stalowe szyny DIN są najpopularniejszym rozwiązaniem na rynku. Spośród metalowych szyn DIN cechują się najniższą ochroną przed zwarzaniem, podobną do stali nierdzewnej.

## Ogólne dane zamówieniowe

Typ	TS 35X7.5 2M/ST/ZN	Wersja
Nr zam.	<a href="#">0383400000</a>	Szyna zaciskowa, Akcesoria, Stal, ocynkowane galwanicznie i pasywowane, Szerokość: 2000 mm, Wysokość: 35 mm, Głębokość:
GTIN (EAN)	4008190088026	7.5 mm
Ilość	40 M	
Typ	TS 35X7.5 1M/ST/ZN	Wersja
Nr zam.	<a href="#">0383410000</a>	Szyna zaciskowa, Akcesoria, Stal, ocynkowany, chromowany,
GTIN (EAN)	4008190115623	Szerokość: 1000 mm, Wysokość: 35 mm, Głębokość: 7.5 mm
Ilość	20 M	

## Trzymacz



Aby zagwarantować trwale bezpieczne osadzenie w szynie nośnej i zapobiec wypadnięciu, Weidmüller wprowadził do programu końcówki kątowe. Dostępne są wersje ze śrubą i bezśrubowe. Na trzymaczach można umieszczać oznaczniki, również dla oznaczeń grupowych. Istnieje też możliwość mocowania wtyczek kontrolnych.

## RS F50 LP2N 5/50

**Weidmüller Interface GmbH & Co. KG**  
Klingenbergstraße 26  
D-32758 Detmold  
Germany

www.weidmueller.com

## Akcesoria

## Ogólne dane zamówieniowe

Typ	EW 35 GR 7032	Wersja
Nr zam.	<a href="#">0383530000</a>	Wspornik końcowy, szary, TS 35, V-0, Wemid, Szerokość: 9 mm, 120 °C
GTIN (EAN)	4008190027322	
Ilość	50 ST	
Typ	EW 35	Wersja
Nr zam.	<a href="#">0383560000</a>	Wspornik końcowy, beżowy, TS 35, V-2, Wemid, Szerokość: 8.5 mm, 100 °C
GTIN (EAN)	4008190181314	
Ilość	50 ST	

## Stal



Stalowe szyny DIN są najpopularniejszym rozwiązaniem na rynku. Spośród metalowych szyn DIN cechują się najniższą ochroną przed zvarciami, podobną do stali nierdzewnej.

## Ogólne dane zamówieniowe

Typ	TS 35X15/2.3 2M/ST/ZN	Wersja
Nr zam.	<a href="#">0498000000</a>	Szyna zaciskowa, Akcesoria, Stal, ocynkowane galwanicznie i pasywowane, Szerokość: 2000 mm, Wysokość: 35 mm, Głębokość: 15 mm
GTIN (EAN)	4008190042493	
Ilość	20 M	
Typ	TS 32X15/LL 2M/ST/ZN	Wersja
Nr zam.	<a href="#">0514400000</a>	Szyna zaciskowa, Akcesoria, Stal, ocynkowane galwanicznie i pasywowane, Szerokość: 2000 mm, Wysokość: 33 mm, Głębokość: 15 mm
GTIN (EAN)	4008190086152	
Ilość	20 M	
Typ	TS 35X7.5/LL 2M/ST/ZN	Wersja
Nr zam.	<a href="#">0514500000</a>	Szyna zaciskowa, Akcesoria, Stal, ocynkowane galwanicznie i pasywowane, Szerokość: 2000 mm, Wysokość: 35 mm, Głębokość: 7.5 mm
GTIN (EAN)	4008190046019	
Ilość	40 M	
Typ	TS 35X7.5/LL 1M/ST/ZN	Wersja
Nr zam.	<a href="#">0514510000</a>	Szyna zaciskowa, Akcesoria, Stal, ocynkowane galwanicznie i pasywowane, Szerokość: 1000 mm, Wysokość: 35 mm, Głębokość: 7.5 mm
GTIN (EAN)	4008190116620	
Ilość	20 M	

## Trzymacz



Aby zagwarantować trwale bezpieczne osadzenie w szynie nośnej i zapobiec wypadnięciu, Weidmüller wprowadził do programu końcówki kątowe. Dostępne są wersje ze śrubą i bezśrubowe. Na trzymaczach można umieszczać oznaczniki, również dla oznaczeń grupowych. Istnieje też możliwość mocowania wtyczek kontrolnych.

## RS F50 LP2N 5/50

**Weidmüller Interface GmbH & Co. KG**  
Klingenbergstraße 26  
D-32758 Detmold  
Germany

www.weidmueller.com

## Akcesoria

## Ogólne dane zamówieniowe

Typ	WEW 35/1	Wersja
Nr zam.	<a href="#">1059000000</a>	Wspornik końcowy, Ciemnobeżowy, TS 35, V-2, Wemid, Szerokość:
GTIN (EAN)	4008190172282	12 mm, 100 °C
Ilość	50 ST	
Typ	WEW 35/2	Wersja
Nr zam.	<a href="#">1061200000</a>	Wspornik końcowy, Ciemnobeżowy, TS 35, HB, Wemid, Szerokość: 8
GTIN (EAN)	4008190030230	mm, 100 °C
Ilość	50 ST	

## Stal nierdzewna

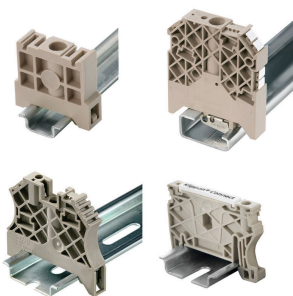


Stal nierdzewna to termin zbiorczy, obejmujący wszystkie typy stali (stopów) o wysokim stopniu czystości i odporności na korozję.

## Ogólne dane zamówieniowe

Typ	TS 35X7.5 2M/CRN	Wersja
Nr zam.	<a href="#">1747350000</a>	Szyna zaciskowa, Akcesoria, stal nierdzewna 1.4301, nieobrobiony,
GTIN (EAN)	4032248003372	Szerokość: 2000 mm, Wysokość: 35 mm, Głębokość: 7.5 mm
Ilość	40 M	

## Trzymacz



Aby zagwarantować trwale bezpieczne osadzenie w szynie nośnej i zapobiec wypadnięciu, Weidmüller wprowadził do programu końcówki kątowe. Dostępne są wersje ze śrubą i bezśrubowe. Na trzymaczach można umieszczać oznaczniki, również dla oznaczeń grupowych. Istnieje też możliwość mocowania wtyczek kontrolnych.

## Ogólne dane zamówieniowe

Typ	ZEW 35	Wersja
Nr zam.	<a href="#">9540000000</a>	Wspornik końcowy, Ciemnobeżowy, TS 35, V-2, Wemid, Szerokość: 6
GTIN (EAN)	4008190956264	mm, 100 °C
Ilość	20 ST	

## RS F50 LP2N 5/50

**Weidmüller Interface GmbH & Co. KG**  
Klingenbergstraße 26  
D-32758 Detmold  
Germany

www.weidmueller.com

## Akcesoria

## Stal



Stalowe szyny DIN są najpopularniejszym rozwiązaniem na rynku. Spośród metalowych szyn DIN cechują się najniższą ochroną przed zvarciami, podobną do stali nierdzewnej.

## Ogólne dane zamówieniowe

Typ	TS 35X7.5/LL 2M/ST/SZ	Wersja	
Nr zam.	<a href="#">7915060000</a>	Szyna zaciskowa, Akcesoria, Stal, ocynkowane galwanicznie i	
GTIN (EAN)	4032248296279	pasywowane, Szerokość: 2000 mm, Wysokość: 35 mm, Głębokość:	
Ilość	40 M	7.5 mm	

## Stal nierdzewna



Stal nierdzewna to termin zbiorczy, obejmujący wszystkie typy stali (stopów) o wysokim stopniu czystości i odporności na korozję.

## Ogólne dane zamówieniowe

Typ	TS 32X15 2M/CRN	Wersja	
Nr zam.	<a href="#">0293220000</a>	Szyna zaciskowa, Akcesoria, stal nierdzewna, nieobrobiony,	
GTIN (EAN)	4032248014026	Szerokość: 2000 mm, Wysokość: 33 mm, Głębokość: 15 mm	
Ilość	20 M		

## Stal



Stalowe szyny DIN są najpopularniejszym rozwiązaniem na rynku. Spośród metalowych szyn DIN cechują się najniższą ochroną przed zvarciami, podobną do stali nierdzewnej.

## Ogólne dane zamówieniowe

Typ	TS 35X15/LL 2M/ST/SZ	Wersja	
Nr zam.	<a href="#">7907490000</a>	Szyna zaciskowa, Akcesoria, Stal, ocynkowane galwanicznie i	
GTIN (EAN)	4032248296262	pasywowane, Szerokość: 2000 mm, Wysokość: 35 mm, Głębokość:	
Ilość	20 M	15 mm	

## RS F50 LP2N 5/50

Weidmüller Interface GmbH &amp; Co. KG

Klingenbergstraße 26

D-32758 Detmold

Germany

www.weidmueller.com

## Akcesoria

## Tworzywo sztuczne



Szyny DIN z tworzywa sztucznego mają właściwości izolacyjne i są bardzo lekkie. Można je stosować w przypadku, gdy standardowe szyny DIN nie umożliwiają zapewnienia odstępów i odległości izolacyjnych dla wsporników.

## Ogólne dane zamówieniowe

Typ	TSK 35X15 2M PVC/GR	Wersja
Nr zam.	<a href="#">0514300000</a>	Szyna zaciskowa, Akcesoria, PVC, nieobrobiony, Szerokość: 2000
GTIN (EAN)	4008190052263	mm, Wysokość: 35 mm, Głębokość: 15 mm
Ilość	2 M	

## Stal

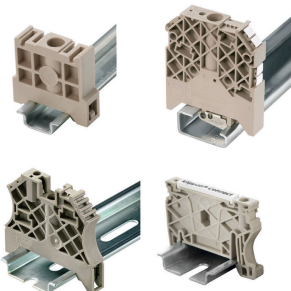


Stalowe szyny DIN są najpopularniejszym rozwiązaniem na rynku. Spośród metalowych szyn DIN cechują się najniższą ochroną przed zvarciami, podobną do stali nierdzewnej.

## Ogólne dane zamówieniowe

Typ	TS 35X7.5 2M/ST/SZ	Wersja
Nr zam.	<a href="#">9300090000</a>	Szyna zaciskowa, Akcesoria, Stal, ocynkowane galwanicznie i
GTIN (EAN)	4032248387564	pasywowane, Szerokość: 2000 mm, Wysokość: 35 mm, Głębokość:
Ilość	40 M	7.5 mm

## Trzymacz



Aby zagwarantować trwale bezpieczne osadzenie w szynie nośnej i zapobiec wypadnięciu, Weidmüller wprowadził do programu końcówki kątowe. Dostępne są wersje ze śrubą i bezśrubowe. Na trzymaczach można umieszczać oznaczniki, również dla oznaczeń grupowych. Istnieje też możliwość mocowania wtyczek kontrolnych.

## Ogólne dane zamówieniowe

Typ	ZEW 35/2	Wersja
Nr zam.	<a href="#">8630740000</a>	Wspornik końcowy, Ciemnobezowy, TS 35, V-2, Wemid, Szerokość: 8
GTIN (EAN)	4032248348916	mm, 100 °C
Ilość	20 ST	