

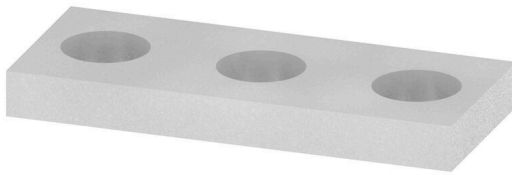
QL 3 SAKD2.5N**Weidmüller Interface GmbH & Co. KG**

Klingenbergstraße 26

D-32758 Detmold

Germany

www.weidmueller.com



W odróżnieniu od złączek ze zintegrowaną dźwignią rozłączającą nasze wtyki rozłączające mogą być całkowicie rozłączone lub zdjęte ze złączki oraz wyłączone z danej aplikacji i stanowią uniwersalne alternatywne rozwiązanie dla standardowych rozłączników.

Ogólne dane zamówieniowe

Wersja	Złącze krosujące (terminal), przykręcany, szary, 24 A, Liczba biegunów: 3, Raster w mm (P): 6.00, Izolowany: Nie, Szerokość: 14.6 mm
Nr zam.	0215900000
Typ	QL 3 SAKD2.5N
GTIN (EAN)	4008 190085506
Ilość	100 szt.
Status dostawy	W przyszłości ten artykuł nie będzie już dostępny.
Dostępne do	2026-06-30T00:00:00+02:00

QL 3 SAKD2.5N

Weidmüller Interface GmbH & Co. KG

Klingenbergstraße 26

D-32758 Detmold

Germany

www.weidmueller.com

Technical data

Dopuszczenia

ROHS Zgodny

Wymiary i masa

Głębokość	1.5 mm	Głębokość (cale)	0.0591 inch
Wysokość	6 mm	Wysokość (cale)	0.2362 inch
Szerokość	14.6 mm	Szerokość (cale)	0.5748 inch
Masa netto	0.83 g		

Temperatury

Temperatura magazynowania -25 °C...55 °C Temperatura otoczenia -5 °C...40 °C

Zgodność produktu z wymogami środowiska naturalnego

Status zgodności z dyrektywą RoHS	Zgodne, z wyłączeniem
Wyłączenie RoHS (w przypadkach, w których ma to zastosowanie / jest znane)	6c
REACH SVHC	Lead 7439-92-1
SCIP	86596b21-b817-43a9-8e4c-ac00e41b9a24

Informacje ogólne

Liczba biegunów 3 Wskazówka montażowa montaż bezpośredni

dalsze dane techniczne

Rodzaj zamocowania	przykręcany	Wskazówka montażowa	montaż bezpośredni
wersja przetestowana pod kątem eksplozji	Nie	rodzaj montażu	przykręcany

dane tworzywa

Materiał podstawowy Cu Zn Barwny szary

dane znamionowe

Napięcie znamionowe 400 V Znamionowe natężenie prądu 24 A

parametry systemu

Wykonanie Łącznik poprzeczny

wymiary

Raster w mm (P) 6.00 mm

Klasyfikacje

ETIM 8.0	EC000489	ETIM 9.0	EC000489
ETIM 10.0	EC000489	ECLASS 14.0	27-25-03-03
ECLASS 15.0	27-25-03-03		

Accessories**Wspornik montażowy**

Oferujemy szeroką gamę wsporników montażowych do łatwej obsługi i uzupełnienia produktów. Dzięki asortymentowi sięgającemu od różnych narzędzi do gilz izolacyjnych i różnych śrub, nasze komponenty są do siebie precyzyjnie dopasowane, a tym samym ułatwiają montaż zgodnie z odpowiednimi normami i przepisami bezpieczeństwa.

Ogólne dane zamówieniowe

Typ	KISC M2.5X15/5.5 SAKD	Wersja
Nr zam.	0367700000	Śruba mocująca (terminal), 2.50 mm, Stal, Głębokość: 3.8 mm,
GTIN (EAN)	4008190170844	Szerokość: 4.5 mm, Wysokość: 15 mm
Ilość	100 ST	