

## QL 3 SAKD2.5N

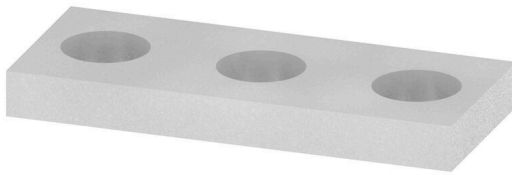
**Weidmüller Interface GmbH & Co. KG**

Klingenbergstraße 26

D-32758 Detmold

Germany

[www.weidmueller.com](http://www.weidmueller.com)



W odróżnieniu od złączek ze zintegrowaną dźwignią rozłączającą nasze wtyki rozłączające mogą być całkowicie rozłączone lub zdjęte ze złączki oraz wyłączone z danej aplikacji i stanowią uniwersalne alternatywne rozwiązanie dla standardowych rozłączników.

### Ogólne dane zamówieniowe

Wersja	Złącze krosujące (terminal), przykręcany, szary, 24 A, Liczba biegunów: 3, Raster w mm (P): 6.00, Izolowany: Nie, Szerokość: 14.6 mm
Nr zam.	<a href="#">0215900000</a>
Typ	QL 3 SAKD2.5N
GTIN (EAN)	4008190085506
Ilość	100 szt.
Status dostawy	W przyszłości ten artykuł nie będzie już dostępny.
Ostatnia data zamówienia	2026-06-30T00:00:00+02:00

## QL 3 SAKD2.5N

Weidmüller Interface GmbH &amp; Co. KG

Klingenbergstraße 26

D-32758 Detmold

Germany

www.weidmueller.com

## Dane techniczne

## Dopuszczenia

ROHS Zgodny

## Wymiary i masa

Głębokość	1.5 mm	Głębokość (cale)	0.0591 inch
Wysokość	6 mm	Wysokość (cale)	0.2362 inch
Szerokość	14.6 mm	Szerokość (cale)	0.5748 inch
Masa netto	0.83 g		

## Temperatury

Temperatura magazynowania -25 °C...55 °C Temperatura otoczenia -5 °C...40 °C

## Zgodność produktu z wymogami środowiska naturalnego

Status zgodności z dyrektywą RoHS	Zgodne, z wyłączeniem
Wyłączenie RoHS (w przypadkach, w których ma to zastosowanie / jest znane)	6c
REACH SVHC	Lead 7439-92-1
SCIP	86596b21-b817-43a9-8e4c-ac00e41b9a24

## Informacje ogólne

Liczba biegunów 3 Wskazówka montażowa montaż bezpośredni

## dalsze dane techniczne

Rodzaj zamocowania	przykręcany	Wskazówka montażowa	montaż bezpośredni
wersja przetestowana pod kątem eksplozji	Nie	rodzaj montażu	przykręcany

## dane tworzywa

Materiał podstawowy Cu Zn Barwny szary

## dane znamionowe

Napięcie znamionowe 400 V Znamionowe natężenie prądu 24 A

## parametry systemu

Wykonanie Łącznik poprzeczny

## wymiary

Raster w mm (P) 6.00 mm

## Klasyfikacje

ETIM 8.0	EC000489	ETIM 9.0	EC000489
ETIM 10.0	EC000489	ECLASS 14.0	27-25-03-03
ECLASS 15.0	27-25-03-03		

## QL 3 SAKD2.5N

**Weidmüller Interface GmbH & Co. KG**

Klingenbergstraße 26

D-32758 Detmold

Germany

[www.weidmueller.com](http://www.weidmueller.com)

## Akcesoria

### Wspornik montażowy



Oferujemy szeroką gamę wsporników montażowych do łatwej obsługi i uzupełnienia produktów. Dzięki asortymentowi sięgającemu od różnych narzędzi do gilz izolacyjnych i różnych śrub, nasze komponenty są do siebie precyzyjnie dopasowane, a tym samym ułatwiają montaż zgodnie z odpowiednimi normami i przepisami bezpieczeństwa.

### Ogólne dane zamówieniowe

Typ	KISC M2.5X15/5.5 SAKD	Wersja
Nr zam.	<a href="#">0367700000</a>	Śruba mocująca (terminal), 2.50 mm, Stal, Głębokość: 3.8 mm,
GTIN (EAN)	4008190170844	Szerokość: 4.5 mm, Wysokość: 15 mm
Ilość	100 ST	