

QL 3 SAK70

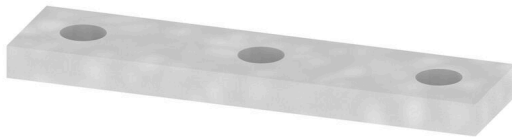
Weidmüller Interface GmbH & Co. KG

Klingenbergstraße 26

D-32758 Detmold

Germany

www.weidmueller.com



W odróżnieniu od złączek ze zintegrowaną dźwignią rozłączającą nasze wtyki rozłączające mogą być całkowicie rozłączone lub zdjęte ze złączki oraz wyłączone z danej aplikacji i stanowią uniwersalne alternatywne rozwiązanie dla standardowych rozłączników.

Ogólne dane zamówieniowe

Wersja	Złącze krosujące (terminal), przykręcany, szary, 180 A, Liczba biegunów: 3, Raster w mm (P): 14.00, Izolowany: Nie, Szerokość: 58 mm
Nr zam.	0167000000
Typ	QL 3 SAK70
GTIN (EAN)	4008190001018
Ilość	5 szt.
Status dostawy	W przyszłości ten artykuł nie będzie już dostępny.
Dostępne do	2026-06-30T00:00:00+02:00

QL 3 SAK70

Weidmüller Interface GmbH & Co. KG
Klingenbergstraße 26
D-32758 Detmold
Germany

www.weidmueller.com

Dane techniczne

Dopuszczenia

ROHS	Zgodny
------	--------

Wymiary i masa

Głębokość	4 mm	Głębokość (cale)	0.1575 inch
Wysokość	14 mm	Wysokość (cale)	0.5512 inch
Szerokość	58 mm	Szerokość (cale)	2.2835 inch
Masa netto	25.2 g		

Temperatury

Temperatura magazynowania	-25 °C...55 °C	Temperatura otoczenia	-5 °C...40 °C
---------------------------	----------------	-----------------------	---------------

Zgodność produktu z wymogami środowiska naturalnego

Status zgodności z dyrektywą RoHS	Zgodne, z wyłączeniem
Wyłączenie RoHS (w przypadkach, w których ma to zastosowanie / jest znane)	6c
REACH SVHC	Lead 7439-92-1
SCIP	86596b21-b817-43a9-8e4c-ac00e41b9a24

Informacje ogólne

Liczba biegunów	3	Wskazówka montażowa	montaż bezpośredni
-----------------	---	---------------------	--------------------

dalsze dane techniczne

Rodzaj zamocowania	przykręcany	Wskazówka montażowa	montaż bezpośredni
wersja przetestowana pod kątem eksplozji	Nie		

dane tworzywa

Materiał podstawowy	Cu Zn	Barwny	szary
---------------------	-------	--------	-------

dane znamionowe

Znamionowe natężenie prądu	180 A
----------------------------	-------

parametry systemu

Wykonanie	do nakładki mostka poprzecznego
-----------	---------------------------------

wymiary

Raster w mm (P)	14.00 mm
-----------------	----------

Klasyfikacje

ETIM 8.0	EC000489	ETIM 9.0	EC000489
ETIM 10.0	EC000489	ECLASS 14.0	27-25-03-03
ECLASS 15.0	27-25-03-03		

QL 3 SAK70

Weidmüller Interface GmbH & Co. KG

Klingenbergstraße 26

D-32758 Detmold

Germany

www.weidmueller.com

Akcesoria

Wspornik montażowy



Oferujemy szeroką gamę wsporników montażowych do łatwej obsługi i uzupełnienia produktów. Dzięki asortymentowi sięgającemu od różnych narzędzi do gilz izolacyjnych i różnych śrub, nasze komponenty są do siebie precyzyjnie dopasowane, a tym samym ułatwiają montaż zgodnie z odpowiednimi normami i przepisami bezpieczeństwa.

Ogólne dane zamówieniowe

Typ	BFSC M5X45	Wersja
Nr zam.	0345600000	Śruba mocująca (terminal), 5.00 mm, Stal, Głębokość: 8.5 mm,
GTIN (EAN)	4008190058739	Szerokość: 8.5 mm, Wysokość: 45 mm
Ilość	20 ST	
Typ	SS M5 D 128-A 5	Wersja
Nr zam.	0346100000	Podkładka blokująca, miedź
GTIN (EAN)	4008190137199	
Ilość	50 ST	