

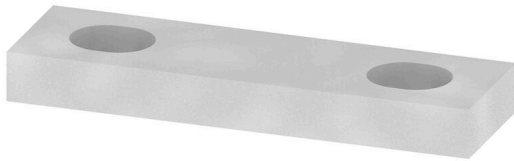
QL 2 SAK35**Weidmüller Interface GmbH & Co. KG**

Klingenbergstraße 26

D-32758 Detmold

Germany

www.weidmueller.com



W odróżnieniu od złączek ze zintegrowaną dźwignią rozłączającą nasze wtyki rozłączające mogą być całkowicie rozłączone lub zdjęte ze złączki oraz wyłączone z danej aplikacji i stanowią uniwersalne alternatywne rozwiązanie dla standardowych rozłączników.

Ogólne dane zamówieniowe

| | |
|------------|--|
| Wersja | Złącze krosujące (terminal), przykręcany, szary, 99 A, Liczba biegunów: 2, Raster w mm (P): 8.00, Izolowany: Nie, Szerokość: 27.8 mm |
| Nr zam. | 0123600000 |
| Typ | QL 2 SAK35 |
| GTIN (EAN) | 4008190092566 |
| Ilość | 20 szt. |

QL 2 SAK35

Weidmüller Interface GmbH & Co. KG

Klingenbergstraße 26

D-32758 Detmold

Germany

www.weidmueller.com

Accessories

Wspornik montażowy



Oferujemy szeroką gamę wsporników montażowych do łatwej obsługi i uzupełnienia produktów. Dzięki asortymentowi sięgającemu od różnych narzędzi do gilz izolacyjnych i różnych śrub, nasze komponenty są do siebie precyzyjnie dopasowane, a tym samym ułatwiają montaż zgodnie z odpowiednimi normami i przepisami bezpieczeństwa.

Ogólne dane zamówieniowe

| | | | |
|------------|----------------------------|----------------------------|--|
| Typ | SS M4 D 128-A 4 | Wersja | |
| Nr zam. | 0136400000 | Podkładka blokująca, miedź | |
| GTIN (EAN) | 4008190118143 | | |
| Ilość | 100 ST | | |

Mostki poprzeczne

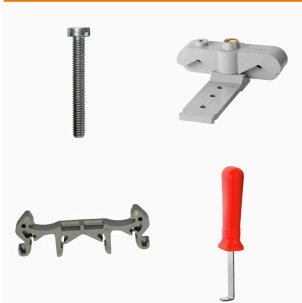


Rozdział lub mnożenie potencjału do przylegających złączek odbywa się za pomocą mostków poprzecznych. Unika się dodatkowej pracy wymaganej do wykonania okablowania. Nawet w przypadku uszkodzenia biegunów nadal zapewniona jest niezawodność styku w złączkach. Nasza oferta obejmuje mostki poprzeczne wtykowe i wkręcane do złączek modułowych.

Ogólne dane zamówieniowe

| | | | |
|------------|----------------------------|--|--|
| Typ | VH 17/8.2/5.2 | Wersja | |
| Nr zam. | 0267000000 | Tuleja łącząca (terminal), przykręcany, Szerokość: 8 mm, Wysokość: 8 mm, Głębokość: 17 mm, Liczba biegunów: 1, Cu Zn | |
| GTIN (EAN) | 4008190146986 | | |
| Ilość | 50 ST | | |

Wspornik montażowy



Oferujemy szeroką gamę wsporników montażowych do łatwej obsługi i uzupełnienia produktów. Dzięki asortymentowi sięgającemu od różnych narzędzi do gilz izolacyjnych i różnych śrub, nasze komponenty są do siebie precyzyjnie dopasowane, a tym samym ułatwiają montaż zgodnie z odpowiednimi normami i przepisami bezpieczeństwa.

Ogólne dane zamówieniowe

| | | | |
|------------|----------------------------|---|--|
| Typ | BFSC M4X30 | Wersja | |
| Nr zam. | 0267100000 | Śruba mocująca (terminal), 4.00 mm, Stal, Głębokość: 7 mm, Szerokość: 7 mm, Wysokość: 30 mm | |
| GTIN (EAN) | 4008190187897 | | |
| Ilość | 50 ST | | |