

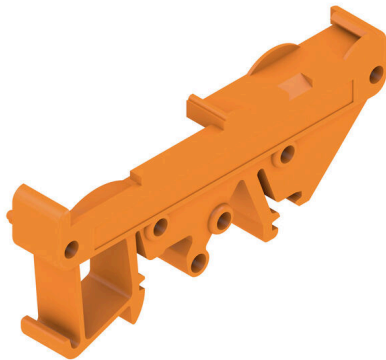
RF RS 70 RE/A3/M.BEZ OR**Weidmüller Interface GmbH & Co. KG**

Klingenbergstraße 26

D-32758 Detmold

Germany

www.weidmueller.com



Profil RS 70 to wtykowy system modułowy na szynę montażową – z możliwością elastycznego rozszerzania do wymaganej długości. Składa się z odcinków pośrednich o różnej długości. Opcjonalnie ze stopką zatrząskową lub bez niej, a także płytą zamykającą ze zintegrowaną opcją opisywania. Płytkę PCB jest wkładana z boku, podczas gdy trwale zintegrowane stopki zatrząskowe zapewniają stabilne mocowanie.

Ogólne dane zamówieniowe

Wersja	Stopka zatrząskowa, RS 70 pomarańczowy, Płyta zamykająca, prawa, do szyny montażowej DIN, Szerokość: 13.7 mm
Nr zam.	0119560000
Typ	RF RS 70 RE/A3/M.BEZ OR
GTIN (EAN)	4008 190087111
Ilość	20 szt.

Dane techniczne

Dopuszczenia

ROHS	Zgodny
------	--------

Wymiary i masa

Głębokość	29.2 mm	Głębokość (cale)	1.1496 inch
Wysokość	70 mm	Wysokość (cale)	2.7559 inch
Najmniejsza wysokość montażu	32 mm	Szerokość	13.7 mm
Szerokość (cale)	0.5394 inch	Masa netto	6.15 g

Zgodność produktu z wymogami środowiska naturalnego

Status zgodności z dyrektywą RoHS	Zgodne, bez wyłączenia
REACH SVHC	Bez SVHC powyżej 0,1 wt%

Dane materiałowe

Klasa palności wg UL 94	V-2	Materiał izolacyjny	PA 66
Powierzchnia	nieobrobiony	Materiał podstawowy	PA 66
Porównywalny wskaźnik śledzenia (CTI)	600 ≤ CTI		

Dane ogólne

Barwny	pomarańczowy	Stopień ochrony	IP00
Tabela kolorów (podobny)	RAL 2000	możliwość zalewania	Nie

Klasyfikacje

ETIM 8.0	EC002779	ETIM 9.0	EC002779
ETIM 10.0	EC002779	ECLASS 14.0	27-19-06-02
ECLASS 15.0	27-19-06-02		

