

STRIPAX 16 ZERT

Weidmüller Interface GmbH & Co. KG
 Klingenbergstraße 26
 D-32758 Detmold
 Germany

www.weidmueller.com



- 탈피 톨(자동 자가조정 기능 탑재)
- 연질 및 경질 컨덕터용
- 기계 및 플랜트 엔지니어, 철도 및 철도교통, 풍력, 로봇 기술, 폭발 방지는 물론 해양, 해상 및 조선 분야에도 이상적
- 엔드 스톱 장치를 통해 탈피 길이 조정 가능
- 탈피 후 클램핑 조(clamping jaw) 자동 열림
- 개별 컨덕터의 팬아웃 현상 없음
- 다양한 피복 두께에 따라 압력 조절 가능
- 특별한 조정 없는 2개 프로세스 단계의 2중 절연 케이블
- 절단 시 전선이 빠지지 않도록 보호
- 오랜 서비스 수명
- 최적의 인체공학적 설계

일반 주문 데이터

| | |
|------------|----------------------------|
| 버전 | 공구, 탈피 및 절단 공구 |
| 주문 번호 | 9918180000 |
| 유형 | STRIPAX 16 ZERT |
| GTIN (EAN) | 4032248371662 |
| 수량 | 1 items |

STRIPAX 16 ZERT

Weidmüller Interface GmbH & Co. KG
 Klingenbergstraße 26
 D-32758 Detmold
 Germany

www.weidmueller.com

기술 데이터

치수 및 중량

| | | | |
|-----|--------|---------|-------------|
| 깊이 | 22 mm | 깊이 (인치) | 0.8661 inch |
| 높이 | 99 mm | 높이 (인치) | 3.8976 inch |
| 너비 | 190 mm | 폭 (인치) | 7.4803 inch |
| 순중량 | 200 g | | |

환경 제품 규정 준수

| | |
|------------|--------------------------------------|
| RoHS 준수 상태 | 영향을 받지 않음 |
| REACH SVHC | Lead 7439-92-1 |
| SCIP | cf06c250-ed1e-4a45-9c1b-c5c8cbf13bf0 |

기술 데이터

| | |
|-------|--------------------------------------|
| 품목 설명 | 단면이 최대 16 mm ² 인 전선용 탈피공구 |
|-------|--------------------------------------|

탈피 공구

| | | | |
|---------------|-----------------------|----------------|--------------------|
| 케이블 유형 | PVC 절연재를 사용하는 연선 및 강선 | 컨덕터 단면적(절단 용량) | 6 mm ² |
| 탈피 범위 AWG, 최대 | 6 AWG | 탈피 범위 AWG, 최소 | 10 AWG |
| 탈피 범위, 최소 | 6 mm ² | 탈피 길이, 최대 | 25 mm |
| 컬러 코드 | 주황색 | 전선 굵기, 최대 | 16 mm ² |
| 전선 굵기, 최소 | 6 mm ² | | |

중요 참고 사항

| | |
|-------|--|
| 제품 정보 | <ul style="list-style-type: none"> 탈피 롤(자동 자가조정 기능 탑재) 연질 및 경질 컨덕터용 기계 및 플랜트 엔지니어, 철도 및 철도교통, 풍력, 로봇 기술, 폭발 방지는 물론 해양, 해상 및 조선 분야에도 이상적 엔드 스톱 장치를 통해 탈피 길이 조정 가능 탈피 후 클램핑 조(clamping jaw) 자동 열림 개별 컨덕터의 팬아웃 현상 없음 다양한 피복 두께에 따라 압력 조절 가능 특별한 조정 없는 2개 프로세스 단계의 2중 절연 케이블 절단 시 전선이 빠지지 않도록 보호 오랜 서비스 수명 최적의 인체공학적 설계 PVC 케이블용 탈피기 |
|-------|--|

분류

| | | | |
|-------------|-------------|-------------|-------------|
| ETIM 8.0 | EC002109 | ETIM 9.0 | EC002109 |
| ETIM 10.0 | EC002109 | ECLASS 14.0 | 21-04-37-06 |
| ECLASS 15.0 | 21-04-37-06 | | |

도면

사용 예



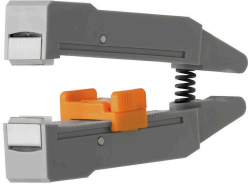
STRIPAX 16 ZERT

Weidmüller Interface GmbH & Co. KG
 Klingenbergstraße 26
 D-32758 Detmold
 Germany

www.weidmueller.com

액세서리

액세서리 / 교체 부품



- 탈피 툴(자동 자가조정 기능 탑재)
- 연질 및 경질 컨덕터용
- 기계 및 플랜트 엔지니어, 철도 및 철도교통, 풍력, 로봇 기술, 폭발 방지는 물론 해양, 해상 및 조선 분야에도 이상적
- 엔드 스톱 장치를 통해 탈피 길이 조정 가능
- 탈피 후 클램핑 조(clamping jaw) 자동 열림
- 개별 컨덕터의 팬아웃 현상 없음
- 다양한 피복 두께에 따라 압력 조절 가능
- 특별한 조정 없는 2개 프로세스 단계의 2중 절연 케이블
- 절단 시 전선이 빠지지 않도록 보호
- 오랜 서비스 수명
- 최적의 인체공학적 설계

일반 주문 데이터

| | | |
|------------|----------------------------|-----------------------|
| 유형 | ERME 16 ² SPX 4 | 버전 |
| 주문 번호 | 1119040000 | 액세서리, 절단기 홀더 |
| GTIN (EAN) | 4032248948437 | |
| 수량 | 1 ST | |
| 유형 | ERTE KLBC SPX 16 | 버전 |
| 주문 번호 | 2571490000 | 액세서리, 교체용 클램핑 조오(Jaw) |
| GTIN (EAN) | 4050118582116 | |
| 수량 | 1 ST | |