

SIHA 1/G20 10-36V

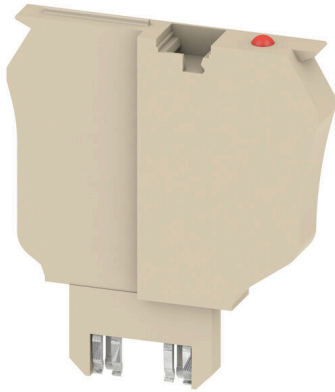
Weidmüller Interface GmbH & Co. KG

Klingenbergstraße 26

D-32758 Detmold

Germany

www.weidmueller.com



퓨즈 홀더 SIHA는 개폐 단자대를 퓨즈 단자대로 신속 전환합니다. 개폐 레버를 제거하고 퓨즈 유닛을 장착하기만 하면 됩니다.

일반 주문 데이터

버전	기본 연결 모듈형 단자대용 퓨즈 홀더, 진한 베이지색, 2.31 A, 플러그형, V-O, Wemid
주문 번호	9537560000
유형	SIHA 1/G20 10-36V
GTIN (EAN)	4008190125066
수량	25 items

기술 데이터

승인

ROHS 준수

치수 및 중량

깊이	43.93 mm	깊이 (인치)	1.7295 inch
높이	33.38 mm	높이 (인치)	1.3142 inch
너비	5.95 mm	폭 (인치)	0.2343 inch
순중량	8.32 g		

온도

주변 온도	-5 °C...40 °C	작동 온도	-50 °C... 120 °C
연속 작동 온도, 최소	-50 °C	연속 작동 온도, 최대	120 °C

환경 제품 규정 준수

RoHS 준수 상태	준수, 예외 존재
RoHS 면제(해당되거나 알려진 경우)	7cl
REACH SVHC	0.1 wt% 이상의 SVHC 없음

등급 데이터

정격 전압	250 V	정격 전류	6.3 A
정격 임펄스 내전압	4 kV	오염 심각도	3

시스템 사양

버전	퓨즈 카트리지	엔드 커버 플레이트 필요	아니요
----	---------	---------------	-----

일반

설치 권고	직접 장착	작동 온도 범위, 최대	120 °C
-------	-------	--------------	--------

자재 데이터

기본 재질	Wemid	절연재	Wemid
컬러 코드	진한 베이지색	UL 94 가연성 등급	V-0

추가 기술 데이터

설치 권고	직접 장착	장착 유형	플러그
-------	-------	-------	-----

클램프용 컨덕터(정격 결선)

결선 유형	플러그인 결선
-------	---------

분류

ETIM 8.0	EC002848	ETIM 9.0	EC002848
ETIM 10.0	EC002848	ECLASS 14.0	27-25-03-90
ECLASS 15.0	27-25-03-90		

도면

