

그림과 유사



중판, 1.5 mm 시트 스틸, 도금

일반 주문 데이터

버전	FPC (폴리카보네이트 빈 인클로저), 장착 플레이트, 장착 플레이트, 높이: 160 mm, 너비: 360 mm, 길이: 1.5 mm, 기본 재질: 시트 스틸, 용융아연도금, 은색
주문 번호	9535940000
유형	MP FPC 20/40
GTIN (EAN)	4032248009664
수량	1 items

기술 데이터

승인

ROHS 준수

치수 및 중량

깊이	1.5 mm	깊이 (인치)	0.0591 inch
높이	160 mm	높이 (인치)	6.2992 inch
너비	360 mm	폭 (인치)	14.1732 inch
순중량	656 g		

온도

작동 온도

환경 제품 규정 준수

RoHS 준수 상태	준수, 예외 미존재
REACH SVHC	0.1 wt% 이상의 SVHC 없음

일반 정보

장착물 유형	스크류	표면 마감	용융아연도금
기본 재질	시트 스틸		

분류

ETIM 8.0	EC000213	ETIM 9.0	EC000213
ETIM 10.0	EC000213	ECLASS 14.0	27-40-06-39
ECLASS 15.0	27-40-06-39		

MP FPC 20/40

Weidmüller Interface GmbH & Co. KG
 Klingenbergstraße 26
 D-32758 Detmold
 Germany

www.weidmueller.com

액세서리

TS 35

액세서리

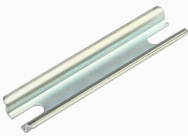


일반 주문 데이터

유형	TS35X7.5 ST FPC 20 VER	버전	
주문 번호	8000037558	장착 레일, TS 35, TS 35 x 7.5, 너비: 165 mm, 슬롯 포함, 슬롯 미포함,	
GTIN (EAN)	4050118653229	스틸, 용융아연도금, 크롬 도금	
수량	20 ST		

TS 15

액세서리



일반 주문 데이터

유형	TS15X5 ST FPC 20 VER	버전	
주문 번호	8000037604	장착 레일, TS 15, 너비: 235 mm, 슬롯 미포함, 스틸, 용융아연도금,	
GTIN (EAN)	4050118653168	크롬 도금	
수량	20 ST		

TS 35

액세서리



일반 주문 데이터

유형	TS35X7.5 ST FPC 40 HOR	버전	
주문 번호	8000037560	장착 레일, TS 35, TS 35 x 7.5, 너비: 365 mm, 슬롯 포함, 슬롯 미포함,	
GTIN (EAN)	4050118653243	스틸, 용융아연도금, 크롬 도금	
수량	20 ST		