



중형 폴리카보네이트 MPC 및 FPC 인클로저
FPC 시리즈 인클로저는 MPC 시리즈의 차세대 제품입니다.
FPC 시리즈는 MPC 시리즈와 동일한 소재 속성은
동일하면서도 액세스리 범위가 더 넓어서 한층 더 다양한
용으로 확장해 사용할 수 있습니다.

특징:

- 2개 버전, 6개 사이즈
- 그레이 또는 투명 커버
- 납 씰(lead-seal) 구멍이 있는 커버
- 밀봉 처리 영역 외부의 고정 구멍
- 단자대 레일 장착용 스톱, 장착 플레이트 및 PCB
- 광범위한 액세스리 바이드물러는 필요한 단자대와
케이블 글랜드가 모두 장착되어 있고 고객 명세와
일치하는 인클로저를 제작해 공급해 드릴 수 있습니다.

일반 주문 데이터

| | |
|------------|--|
| 버전 | FPC (폴리카보네이트 빈 인클로저), 빈 인클로저, 높이: 200 mm, 너비: 300 mm, 깊이: 132 mm, 기본 재질: 폴리카보네이트, 미처리, 밝은 회색 |
| 주문 번호 | 9535710000 |
| 유형 | FPC 20/30/13 7035 |
| GTIN (EAN) | 4032248009824 |
| 수량 | 1 items |

기술 데이터

승인

ROHS 준수

치수 및 중량

| | | | |
|-----|--------|---------|-------------|
| 깊이 | 132 mm | 깊이 (인치) | 5.1968 inch |
| 높이 | 200 mm | 높이 (인치) | 7.874 inch |
| 너비 | 300 mm | 폭 (인치) | 11.811 inch |
| 순중량 | 1471 g | | |

온도

작동 온도 -50 °C...130 °C

환경 제품 규정 준수

RoHS 준수 상태 준수, 예외 미존재
 REACH SVHC 0.1 wt% 이상의 SVHC 없음

수직 어셈블리

| | | | |
|-----------------------------|------|-----------------|------|
| WDU 10 / ZDU 10 | 2x10 | WDU 16 / ZDU 16 | 2x8 |
| WDU 2,5 / ZDU 2,5 / IDU 2,5 | 2x20 | WDU 35 / ZDU 35 | 2x6 |
| WDU 4 / ZDU 4 | 2x17 | WDU 6 / ZDU 6 | 2x13 |

수평 어셈블리

| | | | |
|-----------------------------|------|-----------------|------|
| WDU 10 / ZDU 10 | 1x20 | WDU 16 / ZDU 16 | 1x17 |
| WDU 2,5 / ZDU 2,5 / IDU 2,5 | 1x40 | WDU 35 / ZDU 35 | 1x12 |
| WDU 4 / ZDU 4 | 1x33 | WDU 6 / ZDU 6 | 1x25 |

인클로저 인증 번호

적합성 선언 번호(DoC LVD) DE PS2420 220224
 003ISS00

일반 정보

| | | | |
|------------|--------------|-----------|-------------------------------|
| 재질 두께 | 3.5 mm | 작동 온도, 최대 | 130 °C |
| 작동 온도, 최소 | -50 °C | 커버 부착 | 4 폴리아미드 십자 스크류 |
| 표면 마감 | 미처리 | 충격 저항 | IK08 |
| 보호 등급 | IP66, IP67 | 기본 재질 | 폴리카보네이트 |
| 실링 자재 | 폴리우레탄 | 커버 스크류 토크 | 0.8 Nm |
| 통합 고정 | 셀프-태핑 스크류 활용 | 인클로저 장착 | 구멍 7.5 mm |
| 리드 스크류의 수 | 4 | 액세스 구멍: 폭 | 296.5 mm |
| 플랜지 플레이트 | 아니요 | 뚜껑 | 예 |
| 액세스 구멍: 높이 | 196.5 mm | 사용 영역 | 빌딩 시스템 및 기술, 운송, 포장 산업, 기계 제작 |

케이블 글랜드, 상부/하부

| | | | |
|-----|----|-----|----|
| M20 | 12 | M12 | 38 |
| M63 | 2 | M40 | 3 |
| M32 | 3 | M25 | 8 |
| M50 | 2 | M16 | 21 |

기술 데이터

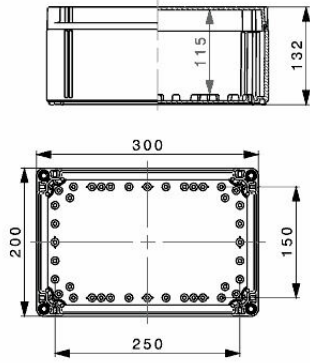
케이블 글랜드, 오른쪽

| | | | |
|-----|----|-----|----|
| M25 | 4 | M63 | 1 |
| M16 | 11 | M40 | 1 |
| M50 | 1 | M32 | 2 |
| M20 | 6 | M12 | 20 |

분류

| | | | |
|-------------|-------------|-------------|-------------|
| ETIM 8.0 | EC000261 | ETIM 9.0 | EC000261 |
| ETIM 10.0 | EC000261 | ECLASS 14.0 | 27-18-01-01 |
| ECLASS 15.0 | 27-18-01-01 | | |

도면



액세서리

통풍 플러그 - DAE



제품 포트폴리오에는 다양한 용도로 사용 가능한 케이블 글랜드 외에도 플러그, 압력 보상 요소, 어댑터, 그리고 록넛트, 씰링 링, 플랫 와셔 및 접지 링 등 관련 액세서리도 포함되어 있습니다.

일반 주문 데이터

| | | |
|------------|----------------------------|---|
| 유형 | DAE M12 PA LONG | 버전 |
| 주문 번호 | 1868570000 | DAE(통풍 요소), 보상 요소, 직선, M 12, 10 mm, IP66, IP68, IP69K, 폴리amide 6 |
| GTIN (EAN) | 4032248440429 | |
| 수량 | 10 ST | |
| 유형 | DAE M12 SS | 버전 |
| 주문 번호 | 1868550000 | DAE(통풍 요소), 보상 요소, 직선, M 12, 10 mm, IP66, IP68, IP69K, 스테인리스 스틸 1.4305(303) |
| GTIN (EAN) | 4032248440405 | |
| 수량 | 10 ST | |

접지 볼트

액세서리



일반 주문 데이터

| | | |
|------------|----------------------------|--|
| 유형 | PEBZ M6 S4 SET | 버전 |
| 주문 번호 | 1283430000 | Klippon POK (폴리에스테르 빈 인클로저), 접지 볼트, 기타, 높이: 12.3 mm, 너비: 12.3 mm, 깊이: 42 mm, 기본 재질: 스테인레스 스틸 |
| GTIN (EAN) | 4050118073607 | |
| 수량 | 1 ST | 1.4404(316L) |

액세서리

Klippon® POK 접지 스테드



Klippon® POK 인클로저 제품군은 고품질 유리 섬유 강화 폴리 에스테르 소재이며, 내식성, 내충격성 및 높은 IP 보호 등급이 요구되는 응용 분야 및 환경에 이상적입니다.

광범위 제품군의 주요 특징:

- 17개 사이즈로 제공
- 표준 마감 2종(색상): 그레이(산업용 RAL 7001과 유사)와 블랙(혹독한 환경, EX용 RAL 9011과 유사)
- 십자/일자 설계의 스테인레스 스틸 스크류 채움 커버
- 실리콘 또는 클로로프린 재질의 주조 개스킷
- IP66의 뛰어난 방진-방수 보호력 보장을 위한 밀봉 영역 외부의 고정 구멍
- 최대 7J의 우수한 내충격성
- 인클로저에 직접 또는 내부 장착 플레이트를 사용해 장착
- 고정 구멍 또는 장착 곳을 사용해 직접 벽면 장착 가능
- 장착 레일 및 플레이트 장착용 조임 나사
- 구성에 따라 최대 E60 화재 등급
- 바이드물러는 필요한 단자대와 케이블 글랜드가 모두 장착되어 있고 고객 명세와 일치하는 박스를 제작해 공급해 드릴 수 있습니다.

일반 주문 데이터

| | | |
|------------|----------------------------|--|
| 유형 | PEBZ M6 BR SET | 버전 |
| 주문 번호 | 1277250000 | Klippon POK (폴리에스테르 빈 인클로저), 접지 볼트, 기타, 높이: 12.3 mm, 너비: 12.3 mm, 깊이: 42 mm, 기본 재질: 황동 |
| GTIN (EAN) | 4050118067149 | |
| 수량 | 1 ST | |
| 유형 | PEBZ M10 S4 SET | 버전 |
| 주문 번호 | 1283440000 | Klippon POK (폴리에스테르 빈 인클로저), 접지 볼트, 기타, 높이: 21 mm, 너비: 21 mm, 깊이: 48.7 mm, 기본 재질: 스테인레스 스틸 |
| GTIN (EAN) | 4050118073362 | |
| 수량 | 1 ST | 1.4404(316L) |

접지 볼트

완전한 컴포넌트로 교환이 가능한 접지 볼트에는 황동과 스테인리스 스틸의 두 가지 버전이 있습니다.



일반 주문 데이터

| | | |
|------------|----------------------------|--|
| 유형 | PEBZ M10 BR SET | 버전 |
| 주문 번호 | 1277220000 | Klippon POK (폴리에스테르 빈 인클로저), 접지 볼트, 기타, 높이: 21 mm, 너비: 21 mm, 깊이: 48.7 mm, 기본 재질: 황동 |
| GTIN (EAN) | 4050118067019 | |
| 수량 | 1 ST | |

액세서리

한지



MPC 시리즈, 경첩, 2개 세트

일반 주문 데이터

| | | | |
|------------|----------------------------|--|--|
| 유형 | HG FPC | 버전 | |
| 주문 번호 | 9535990000 | FPC (폴리카보네이트 빈 인클로저), 외부 조인트, 한지, 높이: 40 mm, | |
| GTIN (EAN) | 4032248009701 | 너비: 50 mm, 길이: 16.5 mm, 기본 재질: 플라스틱, 밝은 회색 | |
| 수량 | 1 ST | | |

외부 픽싱 러그



외부 장착 러그 4개 부품 세트

일반 주문 데이터

| | | | |
|------------|----------------------------|---|--|
| 유형 | MF FPC | 버전 | |
| 주문 번호 | 9536040000 | FPC (폴리카보네이트 빈 인클로저), 장착 못, 고정 러그, 높이: 40 mm, | |
| GTIN (EAN) | 4032248009442 | 너비: 19 mm, 길이: 35.5 mm, 기본 재질: 폴리아미드, 폴리아미드 66, | |
| 수량 | 1 ST | 밝은 회색 | |

FPC

중판, 1.5 mm 시트 스틸, 도금



일반 주문 데이터

| | | | |
|------------|----------------------------|---|--|
| 유형 | MP FPC 20/30 | 버전 | |
| 주문 번호 | 9535930000 | FPC (폴리카보네이트 빈 인클로저), 장착 플레이트, 장착 플레이트, | |
| GTIN (EAN) | 4032248009657 | 높이: 200 mm, 너비: 300 mm, 길이: 1.5 mm, 기본 재질: 시트 스틸, | |
| 수량 | 1 ST | 용융아연도금, 은색 | |

액세서리

TS 35

액세서리

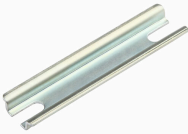


일반 주문 데이터

| | | | |
|------------|----------------------------|---|--|
| 유형 | TS35X7.5 ST FPC 20 VER | 버전 | |
| 주문 번호 | 8000037558 | 장착 레일, TS 35, TS 35 x 7.5, 너비: 165 mm, 슬롯 포함, 슬롯 미포함, | |
| GTIN (EAN) | 4050118653229 | 스틸, 용융아연도금, 크롬 도금 | |
| 수량 | 20 ST | | |
| 유형 | TS35X7.5 ST FPC 30 HOR | 버전 | |
| 주문 번호 | 8000037559 | 장착 레일, TS 35, TS 35 x 7.5, 너비: 265 mm, 슬롯 포함, 슬롯 미포함, | |
| GTIN (EAN) | 4050118653236 | 스틸, 용융아연도금, 크롬 도금 | |
| 수량 | 20 ST | | |

TS 15

액세서리



일반 주문 데이터

| | | | |
|------------|----------------------------|---|--|
| 유형 | TS15X5 ST FPC 20 VER | 버전 | |
| 주문 번호 | 8000037604 | 장착 레일, TS 15, 너비: 235 mm, 슬롯 미포함, 스틸, 용융아연도금, | |
| GTIN (EAN) | 4050118653168 | 크롬 도금 | |
| 수량 | 20 ST | | |