

중판, 1.5 mm 시트 스틸, 도금

일반 주문 데이터

버전	MPC (폴리카보네이트 빈 인클로저), 장착 플레이트, 장착 플레이트, 높이: 125 mm, 너비: 175 mm, 기본 재질: 시트 스틸, 용융아연도금, 용융아연도금
주문 번호	9535560000
유형	MP MPC 12/17
GTIN (EAN)	4032248009299
수량	1 items

기술 데이터

승인

ROHS 준수

치수 및 중량

높이	125 mm	높이 (인치)	4.9212 inch
너비	175 mm	폭 (인치)	6.8898 inch
순중량	165.8 g		

온도

작동 온도

환경 제품 규정 준수

RoHS 준수 상태: 준수, 예외 미존재
 REACH SVHC: 0.1 wt% 이상의 SVHC 없음

일반 정보

장착물 유형	스크류	표면 마감	용융아연도금
기본 재질	시트 스틸, 용융아연도금		

분류

ETIM 8.0	EC000213	ETIM 9.0	EC000213
ETIM 10.0	EC000213	ECLASS 14.0	27-40-06-39
ECLASS 15.0	27-40-06-39		

액세서리

TS 35

액세서리

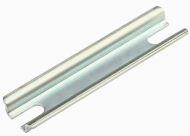


일반 주문 데이터

유형	TS35X7.5 ST MPC1725 VER	버전	
주문 번호	8000037600	장착 레일, TS 35, TS 35 x 7.5, 너비: 90 mm, 슬롯 미포함, 스틸, 전기	
GTIN (EAN)	4050118653120	아연 도금 및 보호막 처리	
수량	20 ST		

TS 15

액세서리



일반 주문 데이터

유형	TS15X5 ST MPC1217 VER	버전	
주문 번호	8000037598	장착 레일, TS 15, 너비: 4.13 mm, 슬롯 미포함, 스틸, 용융아연도금,	
GTIN (EAN)	4050118653106	크롬 도금	
수량	20 ST		