

## 그림과 유사



Abbildung ähnlich

소형 및 중형 폴리카보네이트 MPC 및 FPC 인클로저  
MPC 시리즈의 폴리카보네이트 인클로저는 PCB를  
비롯하여 전기, 전기기계 및 공압 디바이스 내 구축에  
이상적입니다. 이 인클로저 제품은 극한의 기계적, 화학적  
조건을 가진 환경에서 사용됩니다.

특징:

- 2개 버전, 17 개 사이즈
- 그레이 또는 투명 커버
- 납 씌(lead-seal) 구멍이 있는 커버
- 씌 부분 밖에 있는 장착 구멍
- 레일 장착, 장착 플레이트 및 회로기관용 리셉터클 스레드
- 광범위한 액세서리
- 바이드몰러는 필요한 단자대와 케이블 글랜드가 모두  
장착되어 있고 고객 사양과 일치하는 인클로저를 제작해  
공급해 드릴 수 있습니다.

## 일반 주문 데이터

버전	MPC (폴리카보네이트 빈 인클로저), 빈 인클로저, 높이: 125 mm, 너비: 175 mm, 깊이: 100 mm, 기본 재질: 폴리카보네이트, 미처리, 밝은 회색
주문 번호	<a href="#">9535310000</a>
유형	MPC 12/17/10 7035
GTIN (EAN)	4032248009206
수량	1 items

## 기술 데이터

### 승인

ROHS	준수
------	----

### 치수 및 중량

깊이	100 mm	깊이 (인치)	3.937 inch
높이	125 mm	높이 (인치)	4.9212 inch
너비	175 mm	폭 (인치)	6.8898 inch
순중량	446.8 g		

### 온도

작동 온도	-50 °C...130 °C
-------	-----------------

### 환경 제품 규정 준수

RoHS 준수 상태	준수, 예외 미존재
REACH SVHC	0.1 wt% 이상의 SVHC 없음

### 수직 어셈블리

WDU 10 / ZDU 10	1x11	WDU 16 / ZDU 16	1x9
WDU 2,5 / ZDU 2,5 / IDU 2,5	1x22	WDU 35 / ZDU 35	1x7
WDU 4 / ZDU 4	1x19	WDU 6 / ZDU 6	1x14

### 수평 어셈블리

WDU 10 / ZDU 10	1x11	WDU 16 / ZDU 16	1x5
WDU 2,5 / ZDU 2,5 / IDU 2,5	1x22	WDU 35 / ZDU 35	1x4
WDU 4 / ZDU 4	1x19	WDU 6 / ZDU 6	1x14

### 인클로저 인증 번호

적합성 선언 번호(DoC LVD)	DoC DE PS2420 201008 001ISS00
--------------------	----------------------------------

### 일반 정보

재질 두께	3.5 mm	작동 온도, 최대	130 °C
작동 온도, 최소	-50 °C	커버 부착	4 폴리아미드 십자 스크류
설치 권고	스크류 장착	표면 마감	미처리
충격 저항	IK08	보호 등급	IP66, IP67
기본 재질	폴리카보네이트	실링 자재	폴리우레탄
커버 스크류 토크	0.8 Nm	통합 고정	셀프-태핑 스크류 활용
인클로저 장착	구멍 4.5 mm	리드 스크류의 수	4
액세스 구멍: 폭	171.5 mm	플랜지 플레이트	아니요
뚜껑	예	액세스 구멍: 높이	121.5 mm
사용 영역	빌딩 시스템 및 기술, 운송, 포장 산업, 기계 제작		

### 케이블 글랜드, 상부/하부

M20	3	M12	4
M16	3		

기술 데이터

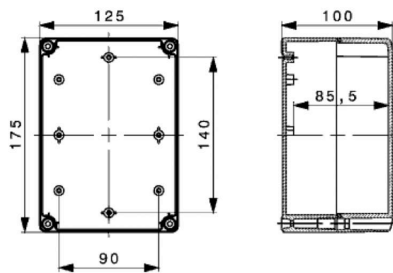
케이블 글랜드, 오른쪽

M16	4	M20	4
M12	6		

분류

ETIM 8.0	EC000261	ETIM 9.0	EC000261
ETIM 10.0	EC000261	ECLASS 14.0	27-18-01-01
ECLASS 15.0	27-18-01-01		

도면



## 액세서리

### 고정 자재

#### 액세서리



### 일반 주문 데이터

유형	SC MPC	버전
주문 번호	<a href="#">9535640000</a>	MPC (폴리카보네이트 빈 인클로저), 고정 스크류, 스크류, 높이: 12.5 mm, 너비: 7 mm, 길이: 12.5 mm, 기본 재질: 스틸, 용융아연도금
GTIN (EAN)	4032248009428	
수량	100 ST	

### хин지

#### MPC 시리즈, 경첩, 2개 세트



### 일반 주문 데이터

유형	HG MPC	버전
주문 번호	<a href="#">9535590000</a>	MPC (폴리카보네이트 빈 인클로저), 외부 조인트, 힌지, 기본 재질: 플라스틱
GTIN (EAN)	4032248009329	
수량	1 ST	

### 외부 픽싱 러그

#### 외부 장착 러그 4개 부품 세트



### 일반 주문 데이터

유형	MF MPC	버전
주문 번호	<a href="#">9535600000</a>	MPC (폴리카보네이트 빈 인클로저), 장착 풋, 고정 러그, 높이: 30 mm, 너비: 15 mm, 길이: 10 mm, 기본 재질: 플라스틱
GTIN (EAN)	4032248009381	
수량	1 ST	

## 액세서리

### 접지 볼트

#### 액세서리



#### 일반 주문 데이터

유형	PEBZ M10 S4 SET	버전
주문 번호	<a href="#">1283440000</a>	Klippon POK (폴리에스테르 빈 인클로저), 접지 볼트, 기타, 높이:
GTIN (EAN)	4050118073362	21 mm, 너비: 21 mm, 깊이: 48.7 mm, 기본 재질: 스테인레스 스틸
수량	1 ST	1.4404(316L)

#### Klippon® POK 접지 스타드



Klippon® POK 인클로저 제품군은 고품질 유리 섬유 강화 폴리 에스테르 소재이며, 내식성, 내충격성 및 높은 IP 보호 등급이 요구되는 응용 분야 및 환경에 이상적입니다. 광범위 제품군의 주요 특징:

- 17개 사이즈로 제공
- 표준 마감 2종(색상): 그레이(산업용 RAL 7001과 유사)와 블랙(혹독한 환경, EX용 RAL 9011과 유사)
- 십자/일자 설계의 스테인레스 스틸 스크류 채움 커버
- 실리콘 또는 클로로프린 재질의 주조 개스킷
- IP66의 뛰어난 방진-방수 보호력 보장을 위한 밀봉 영역 외부의 고정 구멍
- 최대 7J의 우수한 내충격성
- 인클로저에 직접 또는 내부 장착 플레이트를 사용해 장착
- 고정 구멍 또는 장착 곳을 사용해 직접 벽면 장착 가능
- 장착 레일 및 플레이트 장착용 조임 나사
- 구성에 따라 최대 E60 화재 등급
- 
- 바이드물러는 필요한 단자대와 케이블 글랜드가 모두 장착되어 있고 고객 명세와 일치하는 박스를 제작해 공급해 드릴 수 있습니다.

#### 일반 주문 데이터

유형	PEBZ M10 BR SET	버전
주문 번호	<a href="#">1277220000</a>	Klippon POK (폴리에스테르 빈 인클로저), 접지 볼트, 기타, 높이: 21
GTIN (EAN)	4050118067019	mm, 너비: 21 mm, 깊이: 48.7 mm, 기본 재질: 황동
수량	1 ST	
유형	PEBZ M6 BR SET	버전
주문 번호	<a href="#">1277250000</a>	Klippon POK (폴리에스테르 빈 인클로저), 접지 볼트, 기타, 높이: 12.3
GTIN (EAN)	4050118067149	mm, 너비: 12.3 mm, 깊이: 42 mm, 기본 재질: 황동
수량	1 ST	

## 액세서리

### 접지 볼트

완전한 컴포넌트로 교환이 가능한 접지 볼트에는 황동과 스테인리스 스틸의 두 가지 버전이 있습니다.



### 일반 주문 데이터

유형	PEBZ M6 S4 SET	버전
주문 번호	<a href="#">1283430000</a>	Klippon POK (폴리에스테르 빈 인클로저), 접지 볼트, 기타, 높이:
GTIN (EAN)	4050118073607	12.3 mm, 너비: 12.3 mm, 길이: 42 mm, 기본 재질: 스테인리스 스틸
수량	1 ST	1.4404(316L)

### 장착 지지대



당사는 제품의 손쉬운 취급 및 보완을 위해 광범위한 장착 지원 포트폴리오를 제공합니다. 다양한 공구에서 절연 슬리브 및 다양한 나사에 이르기까지, 당사의 구성 요소는 아주 사소한 세부 사항까지 서로 일치하므로, 각 표준 및 보호 규정에 따른 조립이 용이합니다.

### 일반 주문 데이터

유형	FKSC M4X6 D8/SW2	버전
주문 번호	<a href="#">1567480000</a>	SAK 시리즈, 육각 스크류, 스크류, 극 수: 1
GTIN (EAN)	4008190033491	
수량	100 ST	

### 통풍 플러그 - DAE



제품 포트폴리오에는 다양한 용도로 사용 가능한 케이블 글랜드 외에도 플러그, 압력 보상 요소, 어댑터, 그리고 록넛트, 씰링 링, 플랫 와셔 및 접지 링 등 관련 액세서리도 포함되어 있습니다.

### 일반 주문 데이터

유형	DAE M12 SS	버전
주문 번호	<a href="#">1868550000</a>	DAE(통풍 요소), 보상 요소, 직선, M 12, 10 mm, IP66, IP68, IP69K,
GTIN (EAN)	4032248440405	스테인리스 스틸 1.4305(303)
수량	10 ST	

## MPC 12/17/10 7035

**Weidmüller Interface GmbH & Co. KG**  
Klingenbergstraße 26  
D-32758 Detmold  
Germany

www.weidmueller.com

## 액세서리

유형	DAE M12 PA LONG	버전
주문 번호	<a href="#">1868570000</a>	DAE(통풍 요소), 보상 요소, 직선, M 12, 10 mm, IP66, IP68, IP69K,
GTIN (EAN)	4032248440429	폴리아미드 6
수량	10 ST	

## MPC

중판, 1.5 mm 시트 스틸, 도금

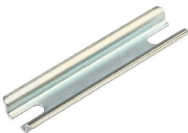


### 일반 주문 데이터

유형	MP MPC 12/17	버전
주문 번호	<a href="#">9535560000</a>	MPC (폴리카보네이트 빈 인클로저), 장착 플레이트, 장착 플레이트,
GTIN (EAN)	4032248009299	높이: 125 mm, 너비: 175 mm, 기본 재질: 시트 스틸, 용융아연도금,
수량	1 ST	용융아연도금

## TS 15

액세서리



### 일반 주문 데이터

유형	TS15X5 ST MPC1217 VER	버전
주문 번호	<a href="#">8000037598</a>	장착 레일, TS 15, 너비: 4.13 mm, 슬롯 미포함, 스틸, 용융아연도금,
GTIN (EAN)	4050118653106	크롬 도금
수량	20 ST	



### 액세서리

#### TS 35

#### 액세서리



#### 일반 주문 데이터

유형	TS35X7.5 ST MPC1725 VER	버전
주문 번호	<a href="#">8000037600</a>	장착 레일, TS 35, TS 35 x 7.5, 너비: 90 mm, 슬롯 미포함, 스틸, 전기
GTIN (EAN)	4050118653120	아연 도금 및 보호막 처리
수량	20 ST	