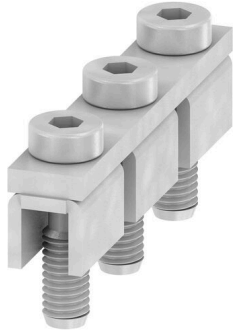


제품 이미지



인접한 단자대에 전위를 분배 또는 증가시키는 것은 교차 연결을 통해 구현됩니다. 추가적인 결선 노력은 쉽게 피할 수 있습니다. 풀이 분리되더라도 단자대 블록의 접점 안정성은 여전히 보장됩니다. 당사의 포트폴리오는 모듈형 터미널 블록을 위한 플러그형 및 스크루형 점프바 시스템을 제공합니다.

일반 주문 데이터

버전	점프바 (단자대), 스크루, 은회색, 192 A, 극 수: 3, 피치(mm)(P): 20.50, 절연: 아니요, 너비: 9.5 mm
주문 번호	9512250000
유형	WQV 70N/3
GTIN (EAN)	4008190403935
수량	5 items

기술 데이터

승인

ROHS 준수

치수 및 중량

깊이	18.6 mm	깊이 (인치)	0.7323 inch
높이	51 mm	높이 (인치)	2.0079 inch
너비	9.5 mm	폭 (인치)	0.374 inch
순중량	37.75 g		

온도

보관 온도: -25 °C...55 °C 주변 온도: -5 °C...40 °C

환경 제품 규정 준수

RoHS 준수 상태: 준수, 예외 미존재
 REACH SVHC: 0.1 wt% 이상의 SVHC 없음

등급 데이터

정격 전압: 400 V 정격 전류: 192 A

시스템 사양

버전: 단자대용

일반

극 수: 3

자재 데이터

기본 재질: 주석 도금 구리 컬러 코드: 은회색

추가 기술 데이터

장착물 유형: 스크류 폭발 테스트 버전: 아니요

크기

피치(mm)(P): 20.50 mm

분류

ETIM 8.0	EC000489	ETIM 9.0	EC000489
ETIM 10.0	EC000489	ECLASS 14.0	27-25-03-03
ECLASS 15.0	27-25-03-03		

WQV 70N/3

Weidmüller Interface GmbH & Co. KG
Klingenbergstraße 26
D-32758 Detmold
Germany

www.weidmueller.com

액세서리

점프바용 절단 및 노칭 공구



- 바이드물러 Z-시리즈 점프바용
- WQV 2.5 ~ WQV 35 점프바용
- 단자대 WSI 6의 점프바 윈도우용

일반 주문 데이터

유형	WAW 1 NEUTRAL	버전	
주문 번호	9004500000	Miscellaneous tools	
GTIN (EAN)	4008190053925		
수량	1 ST		

보조 연결



추가 결선을 통해 별도의 전압 탭이 가능합니다. 예를 들어, 이것은 메인 스위치 앞에 위치한 비상 전원공급장치에 사용하거나 단순하게 응용 분야 내에서 추가 연결로 사용할 수 있습니다.

일반 주문 데이터

유형	VH 25.2/8/6.4	버전	
주문 번호	1967110000	W-시리즈, 스페이서 슬리브	
GTIN (EAN)	4032248739196		
수량	5 ST		