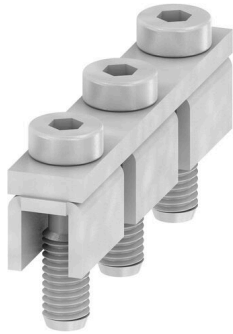


제품 이미지



인접한 단자대에 전위를 분배 또는 증가시키는 것은 교차 연결을 통해 구현됩니다. 추가적인 결선 노력은 쉽게 피할 수 있습니다. 풀이 분리되더라도 단자대 블록의 접점 안정성은 여전히 보장됩니다. 당사의 포트폴리오는 모듈형 터미널 블록을 위한 플러그형 및 스크루형 점프바 시스템을 제공합니다.

일반 주문 데이터

버전	점프바 (단자대), 스크루, 은회색, 192 A, 극 수: 3, 피치(mm)(P): 20.50, 절연: 아니요, 너비: 9.5 mm
주문 번호	9512250000
유형	WQV 70N/3
GTIN (EAN)	4008190403935
수량	5 items

기술 데이터

승인

ROHS 준수

치수 및 중량

깊이	18.6 mm	깊이 (인치)	0.7323 inch
높이	51 mm	높이 (인치)	2.0079 inch
너비	9.5 mm	폭 (인치)	0.374 inch
순중량	37.75 g		

온도

보관 온도 -25 °C...55 °C 주변 온도 -5 °C...40 °C

환경 제품 규정 준수

RoHS 준수 상태 준수, 예외 미존재
 REACH SVHC 0.1 wt% 이상의 SVHC 없음

등급 데이터

정격 전압 400 V 정격 전류 192 A

시스템 사양

버전 단자대용

일반

극 수 3

자재 데이터

기본 재질 주석 도금 구리 컬러 코드 은회색

추가 기술 데이터

장착물 유형 스크류 폭발 테스트 버전 아니요

크기

피치(mm)(P) 20.50 mm

분류

ETIM 8.0	EC000489	ETIM 9.0	EC000489
ETIM 10.0	EC000489	ECLASS 14.0	27-25-03-03
ECLASS 15.0	27-25-03-03		

WQV 70N/3

Weidmüller Interface GmbH & Co. KG
 Klingenbergstraße 26
 D-32758 Detmold
 Germany

www.weidmueller.com

액세서리

점프바용 절단 및 노칭 공구



- 바이드물러 Z-시리즈 점프바용
- WQV 2.5 ~ WQV 35 점프바용
- 단자대 WSI 6의 점프바 윈도우용

일반 주문 데이터

유형	WAW 1 NEUTRAL	버전	
주문 번호	9004500000	Miscellaneous tools	
GTIN (EAN)	4008190053925		
수량	1 ST		

보조 연결



추가 결선을 통해 별도의 전압 탭이 가능합니다. 예를 들어, 이것은 메인 스위치 앞에 위치한 비상 전원공급장치에 사용하거나 단순하게 응용 분야 내에서 추가 연결로 사용할 수 있습니다.

일반 주문 데이터

유형	VH 25.2/8/6.4	버전	
주문 번호	1967110000	W-시리즈, 스페이서 슬리브	
GTIN (EAN)	4032248739196		
수량	5 ST		