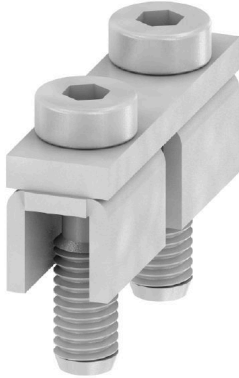


### 제품 이미지



인접한 단자대에 전위를 분배 또는 증가시키는 것은 교차 연결을 통해 구현됩니다. 추가적인 결선 노력은 쉽게 피할 수 있습니다. 풀이 분리되더라도 단자대 블록의 점접 안정성은 여전히 보장됩니다. 당사의 포트폴리오는 모듈형 터미널 블록을 위한 플러그형 및 스크루형 점프바 시스템을 제공합니다.

### 일반 주문 데이터

|            |   |
|------------|---|
| 버전         | 점프바 (단자대), 스크류, 은회색, 192 A, 극 수: 2, 피치(mm)(P): 20.50, 절연: 아니요, 너비: 9.5 mm |
| 주문 번호      | <a href="#">9512240000</a>  |
| 유형         | WQV 70N/2   |
| GTIN (EAN) | 4008190403928   |
| 수량         | 5 items   |

기술 데이터

승인

|      |    |
|------|----|
| ROHS | 준수 |
|------|----|

치수 및 중량

|     |         |         |             |
|-----|---------|---------|-------------|
| 깊이  | 18.6 mm | 깊이 (인치) | 0.7323 inch |
| 높이  | 30.5 mm | 높이 (인치) | 1.2008 inch |
| 너비  | 9.5 mm  | 폭 (인치)  | 0.374 inch  |
| 순중량 | 24.86 g |         |             |

온도

|       |                |       |               |
|-------|----------------|-------|---------------|
| 보관 온도 | -25 °C...55 °C | 주변 온도 | -5 °C...40 °C |
|-------|----------------|-------|---------------|

환경 제품 규정 준수

|            |                     |
|------------|---------------------|
| RoHS 준수 상태 | 준수, 예외 미존재          |
| REACH SVHC | 0.1 wt% 이상의 SVHC 없음 |

등급 데이터

|       |       |       |       |
|-------|-------|-------|-------|
| 정격 전압 | 400 V | 정격 전류 | 192 A |
|-------|-------|-------|-------|

시스템 사양

|    |      |
|----|------|
| 버전 | 단자대용 |
|----|------|

일반

|     |   |       |       |
|-----|---|-------|-------|
| 극 수 | 2 | 설치 권고 | 직접 장착 |
|-----|---|-------|-------|

자재 데이터

|       |          |       |     |
|-------|----------|-------|-----|
| 기본 재질 | 주석 도금 구리 | 컬러 코드 | 은회색 |
|-------|----------|-------|-----|

추가 기술 데이터

|           |     |       |       |
|-----------|-----|-------|-------|
| 장착물 유형    | 스크류 | 설치 권고 | 직접 장착 |
| 폭발 테스트 버전 | 아니요 |       |       |

크기

|           |          |
|-----------|----------|
| 피치(mm)(P) | 20.50 mm |
|-----------|----------|

분류

|             |             |             |             |
|-------------|-------------|-------------|-------------|
| ETIM 8.0    | EC000489    | ETIM 9.0    | EC000489    |
| ETIM 10.0   | EC000489    | ECLASS 14.0 | 27-25-03-03 |
| ECLASS 15.0 | 27-25-03-03 |             |             |

## 액세서리

### 점프바용 절단 및 노칭 공구



- 바이드물러 Z-시리즈 점프바용
- WQV 2.5 ~ WQV 35 점프바용
- 단자대 WSI 6의 점프바 윈도우용

### 일반 주문 데이터

|            |                            |                     |  |
|------------|----------------------------|---------------------|--|
| 유형         | WAW 1 NEUTRAL              | 버전                  |  |
| 주문 번호      | <a href="#">9004500000</a> | Miscellaneous tools |  |
| GTIN (EAN) | 4008190053925              |                     |  |
| 수량         | 1 ST                       |                     |  |

### 보조 연결



추가 결선을 통해 별도의 전압 탭이 가능합니다. 예를 들어, 이것은 메인 스위치 앞에 위치한 비상 전원공급장치에 사용하거나 단순히 응용 분야 내에서 추가 연결로 사용할 수 있습니다.

### 일반 주문 데이터

|            |                            |                 |  |
|------------|----------------------------|-----------------|--|
| 유형         | VH 25.2/8/6.4              | 버전              |  |
| 주문 번호      | <a href="#">1967110000</a> | W-시리즈, 스페이서 슬리브 |  |
| GTIN (EAN) | 4032248739196              |                 |  |
| 수량         | 5 ST                       |                 |  |