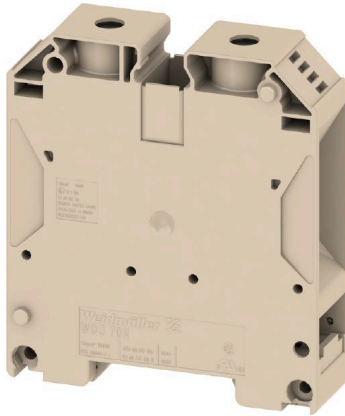


제품 이미지



제한된 공간, 스위치 기어 및 패널에 점점 더 많은 구성 요소가 수용되어야 합니다. 전원 공급의 일환으로, 이것은 특히 큰 단면에서 컨덕터 결선이 더욱 어려워지고 있습니다. 당사의 광범위한 결선 솔루션은 까다로운 공간 조건에서도 편리한 결선을 가능하게 합니다. 컴팩트한 디자인과 다양한 실용적인 취급상의 장점의 조합 덕분에 스위치 기어 및 패널에 전력을 간단하고 효율적으로 공급할 수 있으며 공간 절약이 가능합니다.

일반 주문 데이터

버전	기본 연결 단자대 블록, 스크류 결선, 진한 베이지색, 70 mm², 192 A, 1000 V, 결선 수: 2
주문 번호	9512190000
유형	WDU 70N/35
GTIN (EAN)	4008190403874
수량	10 items

기술 데이터

승인

승인



ROHS	준수
UL File Number Search	UL 웹사이트
인증 번호(cURus)	E60693
인증 번호(cURusEX)	E184763

치수 및 중량

깊이	85 mm	깊이 (인치)	3.3464 inch
DIN 레일을 포함한 깊이	86 mm	높이	75 mm
높이 (인치)	2.9527 inch	너비	20.5 mm
폭 (인치)	0.8071 inch	순중량	118.93 g

온도

보관 온도	-25 °C...55 °C	주변 온도	-5 °C...40 °C
연속 작동 온도, 최소	-60 °C	연속 작동 온도, 최대	130 °C

환경 제품 규정 준수

RoHS 준수 상태	준수, 예외 미존재
REACH SVHC	0.1 wt% 이상의 SVHC 없음
제품 탄소 발자국	요람에서 게이트까지 1,064 kg CO2 eq.

CSA 등급 데이터

와이어 단면적 최대(CSA)	0 AWG	전압 크기 C(CSA)	600 V
전류 크기 C(CSA)	150 A	인증 번호(CSA)	200039-1581431
와이어 단면적 최소(CSA)	6 AWG		

UL 등급 데이터

컨덕터 크기 팩토리 결선 최대(cURus)	0 AWG	인증 번호(cURus)	E60693
컨덕터 크기 필드 결선 최소(cURus)	6 AWG	컨덕터 크기 팩토리 결선 최소(cURus)	6 AWG
전압 크기 C(cURus)	600 V	전류 크기 C(cURus)	150 A
컨덕터 크기 필드 결선 최대(cURus)	0 AWG		

등급 데이터

정격 단면적	70 mm²	정격 전압	1000 V
정격 DC 전압	1000 V	정격 전류	192 A
최대 와이어에서 전류	232 A	표준 규격	IEC 60947-7-1
IEC 60947-7-x에 따른 체적 저항률	0.17 mΩ	정격 임펄스 내전압	8 kV
IEC 60947-7-x 규격 전력 손실	6.14 W	오염 심각도	3

기술 데이터

시스템 사양

버전	스크류 결선, 스크류 고정 가능한 점프바용, 퍼 채형	엔드 커버 플레이트 필요	아니요
전위 수	1	레벨 수	1
레벨당 클램프 지점 개수	2	계층당 전위 수	1
레벨 내부 교차 결선	아니요	PE 결선	아니요
장착 레일	TS 35	N-기능	아니요
PE 기능	아니요	PEN 기능	예

일반

결선 단면규격 AWG, 최대	AWG 0	설치 권고	직접 장착
결선 단면규격 AWG, 최소	AWG 6	표준 규격	IEC 60947-7-1
장착 레일	TS 35		

자재 데이터

기본 재질	Wemid	컬러 코드	진한 베이지색
UL 94 가연성 등급	V-0		

정격 데이터 IECEx/ATEX

인증 번호(ATEX)	DEMKO14ATEX1338U	인증 번호(IECEX)	IECEXULD14.0005U
최대 전압(ATEX)	690 V	전류(ATEX)	184 A
와이어 단면적 최대(ATEX)	70 mm ²	최대 전압(IECEX)	690 V
전류(IECEX)	184 A	와이어 단면적 최대(IECEX)	70 mm ²
마킹 EN 60079-7	Ex eb II C Gb	Ex 2014/34/EU 라벨	II 2 G D

추가 기술 데이터

개방측	단힘	유사 단자대 수	1
설치 권고	직접 장착	폭발 테스트 버전	예
장착 유형	스냅온		

클램프용 컨덕터(정격 결선)

IEC 60947-1 규격 게이지	B11	결선 단면규격 AWG, 최대	AWG 0
결선 방향	측면	조임 토크, 최대	12 Nm
조임 토크, 최소	8 Nm	탈피 길이	22 mm
결선 유형	스크류 결선	결선 수	2
클램프 범위, 최대	95 mm ²	클램프 범위, 최소	16 mm ²
클램프 스크류	M 8	블레이드 크기	S6(DIN 6911)
결선 단면규격 AWG, 최소	AWG 6	와이어 결선 단면적, 와이어 종단 페룰 DIN 46228/4 채용 가는 꼬임, 최대	50 mm ²
와이어 결선 단면적, 와이어 종단 페룰 DIN 46228/4 채용 가는 꼬임, 최소	16 mm ²	와이어 결선 단면적, 와이어 종단 페룰 DIN 46228/1 채용 가는 꼬임, 최대	70 mm ²
와이어 결선 단면적, 와이어 종단 페룰 DIN 46228/1 채용 가는 꼬임, 최소	16 mm ²	와이어 결선 단면, 가는 꼬임, 최대	70 mm ²
와이어 결선 단면, 가는 꼬임, 최소	16 mm ²	결선 단면적, 꼬임, 최대	95 mm ²
결선 단면적, 꼬임, 최소	16 mm ²	와이어 결선 단면적, 경질 코어 최대	16 mm ²
와이어 결선 단면적, 경질 코어, 최소	16 mm ²	결선 단면적, 가는 꼬임, 최소	16 mm ²

클램프용 전선(추가 결선)

결선 유형, 추가 결선	스크류 결선
--------------	--------

기술 데이터

분류

ETIM 8.0	EC000897	ETIM 9.0	EC000897
ETIM 10.0	EC000897	ECLASS 14.0	27-25-01-01
ECLASS 15.0	27-25-01-01		

