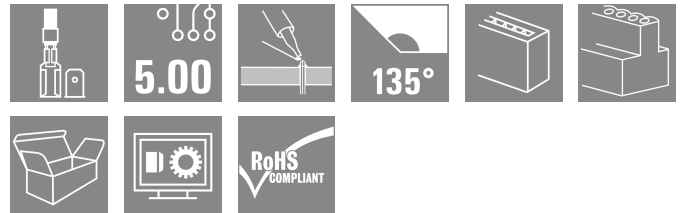
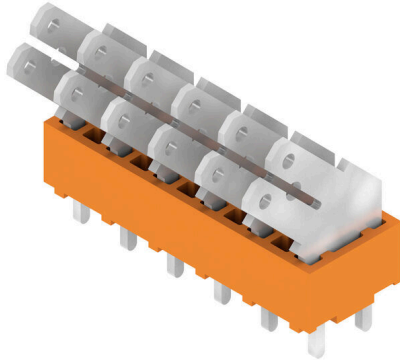


## PCF 5.00/06/135 3.5SN OR BX

**Weidmüller Interface GmbH & Co. KG**  
Klingenbergstraße 26  
D-32758 Detmold  
Germany

[www.weidmueller.com](http://www.weidmueller.com)

### 제품 이미지



5.09 mm 피치에서 6.3 and 2.8 mm 스페이드 코넥터용  
90°, 135° 및 180° 컨덕터 아웃렛 방향의 플랫 블레이드  
결선

### 일반 주문 데이터

|            |   |
|------------|---|
| 버전         | PCB 단자대, 5.00 mm, 극 수: 6, 135°, 솔더 핀 길이 (l): 3.5 mm, 주석 도금, 주황색, 플랫 블레이드 결선, 박스 |
| 주문 번호      | <a href="#">9511830000</a>  |
| 유형         | PCF 5.00/06/135 3.5SN OR BX   |
| GTIN (EAN) | 4008190557980   |
| 수량         | 100 items   |
| 제품 데이터     | IEC: 630 V / 24 A<br>UL: 150 V / 15 A   |
| 패키징        | 박스  |

## 기술 데이터

### 승인

승인



ROHS

준수

### 치수 및 중량

|              |             |         |             |
|--------------|-------------|---------|-------------|
| 길이           | 9.8 mm      | 길이 (인치) | 0.3858 inch |
| 높이           | 21.4 mm     | 높이 (인치) | 0.8425 inch |
| 가장 낮은 버전의 높이 | 17.9 mm     | 너비      | 29.8 mm     |
| 폭 (인치)       | 1.1732 inch | 순중량     | 5.61 g      |

### 환경 제품 규정 준수

|            |                     |
|------------|---------------------|
| RoHS 준수 상태 | 준수, 예외 미존재          |
| REACH SVHC | 0.1 wt% 이상의 SVHC 없음 |

### 시스템 매개변수

|             |           |                           |                             |
|-------------|-----------|---------------------------|-----------------------------|
| 제품군         | PCF       | 와이어 결선 방식                 | 플랫 블레이드 결선                  |
| PCB에 장착     | THT 용접 결선 | 도체 아웃렛 방향                 | 135°                        |
| 피치(mm)(P)   | 5.00 mm   | 피치(인치)(P)                 | 0.197 "                     |
| 극 수         | 6         | 핀 시리즈 수량                  | 1                           |
| 고객 맞춤       | 아니요       | 행 수                       | 1                           |
| 솔더 핀 길이(l)  | 3.5 mm    | 솔더핀 크기                    | 0.8 x 1.0 mm, 0.75 x 0.9 mm |
| 솔더 구멍 직경(D) | 1.3 mm    | 솔더 구멍 직경 공차(D)            | + 0,1 mm                    |
| 플랫 용접 핀 수   | 2         | L1(mm)                    | 25.00 mm                    |
| L1(인치)      | 0.984 "   | DIN VDE 0470에 따른 터치 안전 보호 | IP 00                       |
| 보호 등급       | IP20      | 불륨 저항                     | 1.20 mΩ                     |

### 자재 데이터

|   |          |                      |                             |
|---|----------|----------------------|-----------------------------|
| 절연재                                       | PA       | 컬러 코드                | 주황색                         |
| 컬러 차트(유사)                                 | RAL 2000 | 절연재 그룹               | I                           |
| CTI(Comparative Tracking Index, 비교 추적 지수) | ≥ 600    | Moisture Level (MSL) |                             |
| UL 94 가연성 등급                              | V-2      | 접점 재질                | 구리 합금                       |
| 접점 표면                                     | 주석 도금    | 용접 결선의 레이어 구조        | 1.5...3 μm Ni / 5...7 μm Sn |
| 보관 온도, 최소                                 | -40 °C   | 보관 온도, 최대            | 70 °C                       |
| 작동 온도, 최소                                 | -50 °C   | 작동 온도, 최대            | 100 °C                      |
| 온도 범위, 설치, 최소                             | -25 °C   | 온도 범위, 설치, 최대        | 100 °C                      |

### 결선에 적합한 컨덕터

|        |  |
|--------|--|
| 참조 텍스트 | 폐를 길이는 제품과 정격 전압에 따라 선택합니다., 플라스틱 칼라의 외경은 피치(P) 보다 커서는 안 됩니다 |
|--------|--|

### IEC 정격데이터

|                        |                        |                     |      |
|------------------------|------------------------|---------------------|------|
| 표준에 따라 시험완료            | IEC 60664-1, IEC 61984 | 정격 전류, 극 수(Tu=20°C) | 24 A |
| 정격 전류, 최대 극 수(Tu=20°C) | 21 A                   | 정격 전류, 극 수(Tu=40°C) | 24 A |

## PCF 5.00/06/135 3.5SN OR BX

**Weidmüller Interface GmbH & Co. KG**  
Klingenbergstraße 26  
D-32758 Detmold  
Germany

www.weidmueller.com

## 기술 데이터

|                                   |       |                                   |                  |
|-----------------------------------|-------|-----------------------------------|------------------|
| 정격 전류, 최대 극 수(Tu=40°C)            | 18 A  | 서지 전압 클래스 정격 전압 / 오염 등급 II/2      | 630 V            |
| 서지 전압 클래스 정격 전압 / 오염 등급 III/2     | 320 V | 서지 전압 클래스 정격 전압 / 오염 등급 III/3     | 250 V            |
| 서지 전압 클래스 정격 임펄스 전압 / 오염 등급 II/2  | 4 kV  | 서지 전압 클래스 정격 임펄스 전압 / 오염 등급 III/2 | 4 kV             |
| 서지 전압 클래스 정격 임펄스 전압 / 오염 등급 III/3 | 4 kV  | 단시간 내전류 저항                        | 3 x 1s mit 192 A |

### CSA에 따른 정격 데이터

|                      |                        |                      |           |
|----------------------|------------------------|----------------------|-----------|
| 협회(CSA)              | CSA                    | 인증 번호(CSA)           | 12400-282 |
| 정격 전압(사용 그룹 B / CSA) | 150 V                  | 정격 전압(사용 그룹 D / CSA) | 300 V     |
| 정격 전류(사용 그룹 B / CSA) | 15 A                   | 정격 전류(사용 그룹 D / CSA) | 10 A      |
| 승인값 참조               | 사양은 최대값, 상세정보 - 승인서 참조 |                      |           |

### UL 1059에 따른 정격 데이터

|                          |       |                          |       |
|--------------------------|-------|--------------------------|-------|
| 정격 전압(사용 그룹 B / UL 1059) | 150 V | 정격 전압(사용 그룹 D / UL 1059) | 300 V |
| 정격 전류(사용 그룹 B / UL 1059) | 15 A  | 정격 전류(사용 그룹 D / UL 1059) | 10 A  |

### 패키징

|       |           |        |           |
|-------|-----------|--------|-----------|
| 패키징   | 박스        | VPE 길이 | 144.00 mm |
| VPE 폭 | 112.00 mm | VPE 높이 | 65.00 mm  |

### 유형 테스트

|             |     |   |
|-------------|-----|---|
| 테스트: 표시 내구성 | 표준  | DIN IEC 60512-2 섹션 1 / 05.94            |
|             | 테스트 | 원산지 표시, 유형 식별, 승인 마킹 UL, 승인 마킹 CSA, 내구성 |
|             | 평가  | 사용 가능                                   |

### 중요 참고 사항

|        |  |
|--------|--|
| IPC 준수 | 적합성: 본 제품은 국제 공인 표준 및 기준에 따라 개발, 제조 및 납품되고, 해당 데이터 시트에 명시된 보증 특성을 준수하며 IPC-A-610 "Class 2"에 따른 디자인 특성을 충족합니다. 본 제품에 대한 추가 클레임은 요청 시 검토할 수 있습니다.          |
| 참고 사항  | <ul style="list-style-type: none"> <li>Long term storage of the product with average temperature of 50 °C and maximum humidity 70%, 36 months</li> </ul> |

### 분류

|             |             |             |             |
|-------------|-------------|-------------|-------------|
| ETIM 8.0    | EC002643    | ETIM 9.0    | EC002643    |
| ETIM 10.0   | EC002643    | ECLASS 14.0 | 27-46-01-01 |
| ECLASS 15.0 | 27-46-01-01 |             |             |

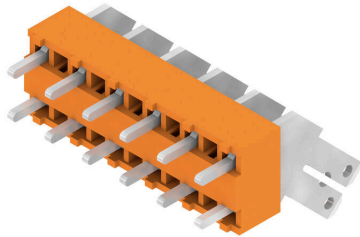
**PCF 5.00/06/135 3.5SN OR BX**

**Weidmüller Interface GmbH & Co. KG**  
Klingenbergstraße 26  
D-32758 Detmold  
Germany

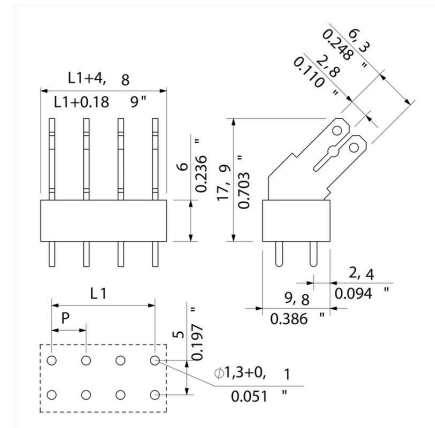
[www.weidmueller.com](http://www.weidmueller.com)

도면

제품 이미지

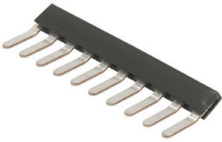


Dimensional drawing



### 액세서리

#### 점프바



소형 단자대를 위한 큰 전위.  
결선부에서 직접 효율적인 배선:

- 절연된 조합 레일
- 대부분의 표준 폴 수에서 사용 가능
- 쉬운 단축

폴 수와 일치하도록 사이즈를 간단히 줄이고 하나의 작업 절차로 컨덕터와 연결합니다.  
PCB를 개량하거나 열 부하를 의도적으로 줄이는 데 사용합니다.

#### 일반 주문 데이터

|            |                            |                            |
|------------|----------------------------|----------------------------|
| 유형         | PCF CROSSLINK 5MM PITCH    | 버전                         |
| 주문 번호      | <a href="#">6382680000</a> | PCB 단자대, 액세서리, 점프바, 극 수: 2 |
| GTIN (EAN) | 4008190549541              |                            |
| 수량         | 1000 ST                    |                            |