

PVC 재질의 절연된 원형 플러그(구리 슬리브 포함)

- 상용 설계
- 솔더 처리 없음
- 낫때기형의 전선 인입부 포함

일반 주문 데이터

버전	케이블 러그, 단자대 종단, 절연 케이블 커넥터, 0.5 mm ² - 1.5 mm ² , 빨간색
주문 번호	9200670000
유형	LID 1,5M4 R
GTIN (EAN)	4032248410514
수량	100 items
배송 상태	향후에는 이 품목을 더 이상 사용할 수 없습니다.
이용가능 기간	2026-03-31T00:00:00+02:00

기술 데이터

승인

ROHS 준수

치수 및 중량

깊이	5.7 mm	깊이 (인치)	0.2244 inch
너비	20.8 mm	폭 (인치)	0.8189 inch
순중량	0.7 g		

환경 제품 규정 준수

RoHS 준수 상태: 준수, 예외 미존재
 REACH SVHC: 0.1 wt% 이상의 SVHC 없음

기술 데이터

품목 설명: 구리 슬리브 채용 원형 플러그 0.5 - 1.5 mm²

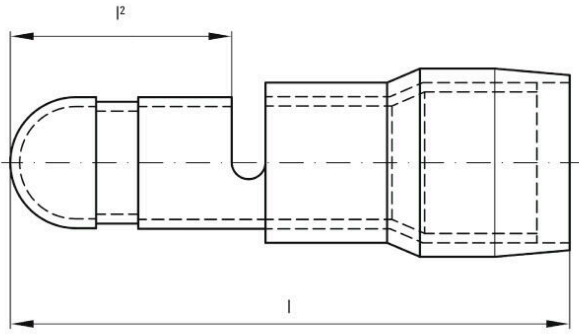
커넥터

전선 굵기, 최대	1.5 mm ²	전선 굵기, 최소	0.5 mm ²
절연 크기	사용 가능	크기(라운드 플러그)	ø 4 mm
식별 색상	빨간색	재질/플라스틱	PVC
플라스틱 칼러 직경(D)	4 mm	플라스틱 칼러 길이(b)	10 mm
		외경(d)	4 mm

분류

ETIM 8.0	EC001059	ETIM 9.0	EC001059
ETIM 10.0	EC001059	ECLASS 14.0	27-40-02-12
ECLASS 15.0	27-40-02-12		

도면



액세서리

Crimping tools



- 절연 커넥터용 압착공구
케이블 러그, 단자대 핀, 병렬 및 직렬 커넥터, 플러그인 커넥터
- 라쳇의 정교한 압착
 - 오작동 시 풀림 기능
 - 접점(단자)의 위치를 정확하게 지정할 수 있도록 하는 엔드 스톱 장치.
 - DIN EN 60352 파트 2에 따라 테스트됨

일반 주문 데이터

유형	HTI 15	버전	
주문 번호	9014400000	압착 공구, 절연 케이블 커넥터용 공구, 0.5mm ² , 2.5mm ² , 이중 압착	
GTIN (EAN)	4008190159412		
수량	1 ST		
유형	CTI 6	버전	
주문 번호	9006120000	압착 공구, 접점용 압착 공구, 0.5mm ² , 6mm ² , 타원형 압착, 이중 압착	
GTIN (EAN)	4008190044527		
수량	1 ST		
유형	CTI 6 G	버전	
주문 번호	9202850000	압착 공구, 절연 케이블 커넥터용 공구, 0.5mm ² , 6mm ² , 타원형 압착, 평행 압착	
GTIN (EAN)	4032248517855		
수량	1 ST		