



PVC 재질의 절연된 탭 커넥터(구리 슬리브 포함)

- 상용 설계
- 솔더 처리 없음
- 갈때기형의 전선 인입부 포함

일반 주문 데이터

버전	케이블 러그, 단자대 종단, 절연 케이블 커넥터, 0.5 mm² - 1.5 mm², 빨간색
주문 번호	9200580000
유형	LIF 1,5M638 R
GTIN (EAN)	4032248410422
수량	100 items

기술 데이터

승인

ROHS	준수
------	----

치수 및 중량

깊이	5.8 mm	깊이 (인치)	0.2283 inch
너비	20.8 mm	폭 (인치)	0.8189 inch
순중량	0.81 g		

환경 제품 규정 준수

RoHS 준수 상태	준수, 예외 미존재
REACH SVHC	0.1 wt% 이상의 SVHC 없음

기술 데이터

품목 설명	케이블 러그 커넥터 0,5-1,5 mm ²
-------	------------------------------------

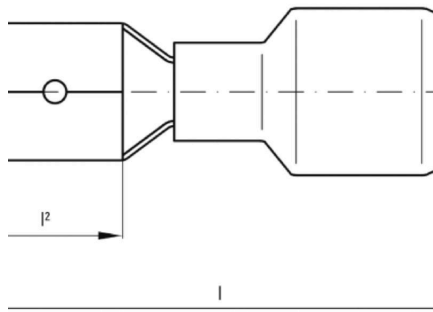
커넥터

전선 굵기, 최대	1.5 mm ²	전선 굵기, 최소	0.5 mm ²
절연	사용 가능, 부분 절연	크기(플랫 블레이드 커넥터)	6.3 x 0.8 mm
크기	6.3 x 0.8 mm	재질/플라스틱	PVC
플러그인 폭(d2)	6.3 mm	플러그인 밀도(d3)	0.8 mm
플라스틱 칼라 길이(b)	10 mm	플라스틱 칼라 직경(D)	4 mm

분류

ETIM 6.0	EC000516	ETIM 7.0	EC000516
ETIM 8.0	EC000516	ETIM 9.0	EC000516
ETIM 10.0	EC000516	ECLASS 9.0	27-44-03-92
ECLASS 9.1	27-40-02-90	ECLASS 10.0	27-44-03-92
ECLASS 11.0	27-44-03-92	ECLASS 12.0	27-44-03-92
ECLASS 13.0	27-44-03-92	ECLASS 14.0	27-44-03-92
ECLASS 15.0	27-44-03-92		

도면



액세서리

Crimping tools



- 절연 커넥터용 압착공구
케이블 러그, 단자대 핀, 병렬 및 직렬 커넥터, 플러그인 커넥터
- 라쳇의 정교한 압착
 - 오작동 시 풀림 기능
 - 접점(단자)의 위치를 정확하게 지정할 수 있도록 하는 엔드 스톱 장치.
 - DIN EN 60352 파트 2에 따라 테스트됨

일반 주문 데이터

유형	HTI 15	버전
주문 번호	9014400000	압착 공구, 절연 케이블 커넥터용 공구, 0.5mm², 2.5mm², 이중 압착
GTIN (EAN)	4008190159412	
수량	1 ST	
유형	CTI 6	버전
주문 번호	9006120000	압착 공구, 접점용 압착 공구, 0.5mm², 6mm², 타원형 압착, 이중 압착
GTIN (EAN)	4008190044527	
수량	1 ST	
유형	CTI 6 G	버전
주문 번호	9202850000	압착 공구, 절연 케이블 커넥터용 공구, 0.5mm², 6mm², 타원형 압착, 평행 압착
GTIN (EAN)	4032248517855	
수량	1 ST	